



© SHIBUKAWA EDER ARCHITECTS

Das Raumkonzept der Dachgeschoßwohnung entwickelt sich rund um das innenliegende Atrium. Die drei bewußt klein gehaltenen Kinderschlafkojen mit ihren großzügigen Doppelschiebetüren lassen sich mit dem vorgelagerten Spielbereich zu einem großen Gemeinschaftsraum kombinieren. Dieser ist auch über die beidseitig öffnenbaren Glaswände des Atriums zum Wohnzimmer hin schaltbar. Die Inselküche ist das Verbindungsglied zwischen privater und öffentlicher Zone und bietet über eine voll verglaste Theke Ausblick aus 40 m Höhe auf das südliche Wien. Der Wohnraum wird durch ein raumbildendes Möbel definiert das trotz seiner trennenden Funktion den Großraum der gesamten Wohnung zusammenhält. (Text: Architekt:innen)

Penthouse R

Breitenfurterstraße
1230 Wien, Österreich

ARCHITEKTUR

SHIBUKAWA EDER ARCHITECTS

FERTIGSTELLUNG

2011

SAMMLUNG

newroom

PUBLIKATIONSdatum

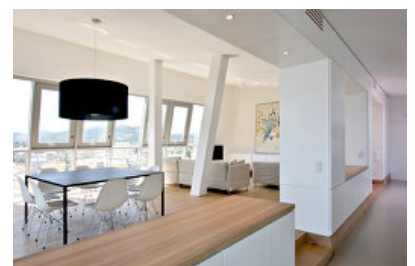
29. März 2018



© SHIBUKAWA EDER ARCHITECTS



© SHIBUKAWA EDER ARCHITECTS



© SHIBUKAWA EDER ARCHITECTS

Penthouse R

DATENBLATT

Architektur: SHIBUKAWA EDER ARCHITECTS (Misa Shibukawa, Raphael Eder)

Funktion: Dachbodenausbau

Ausführung: 03/2011 - 07/2011



© SHIBUKAWA EDER ARCHITECTS



© SHIBUKAWA EDER ARCHITECTS



Penthouse R

Grundriss