



© albrecht.bereiter

## Wohnhaus Flatz

Wies 107  
6867 Schwarzenberg, Österreich

ARCHITEKTUR  
**albrecht.bereiter**

BAUHERRSCHAFT  
**Alois Flatz**

TRAGWERKSPLANUNG  
**Eric Leitner**

FERTIGSTELLUNG  
**2013**

SAMMLUNG  
**Vorarlberger Architektur Institut**

PUBLIKATIONSdatum  
**18. Juli 2015**



Die Bestandserweiterung mit einer zusätzlichen Wohnung mit Nebenräumen im Volumen des vormaligen Wirtschafts- und Stallbereiches des ehemaligen Bauernhauses ist ein wertvoller Beitrag zum Erhalten der ortstypischen Gebäudeformen und somit auch für das Weiterbeleben der noch intakten Dorfstruktur. Das feingefühlte Einfügen der neuen Öffnungen in die ehemaligen Wirtschafts- bzw. Stallfassaden ist zeitgemäßen Wohnansprüchen geschuldet, ohne den Charakter der Bautypologie zu stören. Diese klare, ruhige Außenhülle birgt ein spannendes Raumgefüge bei dem sehr bewusst mit Raumhöhen, Volumina, Ausblicken und einer guten Lichtführung gespielt wird. Die innovativen Detaillösungen und die hohe Qualität der Ausführung tun ihr übriges für ein sensationelles Wohn- und Raumgefühl. Ein sehr gelungenes Projekt und ein wichtiger Beitrag zu Generationenwohnen sowie zur Erhaltung und Weiterentwicklung bestehender Dorfsituationen. (Text: Vorarlberger Holzbaupreis 2015 - Begründung der Jury)



© albrecht.bereiter



© albrecht.bereiter



© albrecht.bereiter

## Wohnhaus Flatz

### DATENBLATT

Architektur: albrecht.bereiter (Christian Albrecht, Timo Bereiter)

Bauherrschaft: Alois Flatz

Tragwerksplanung: Eric Leitner

Lichtplanung: LichtFACTOR

Maßnahme: Erweiterung

Funktion: Einfamilienhaus

Planung: 10/2011 - 09/2013

Ausführung: 09/2012 - 09/2013

Grundstücksfläche: 2.015 m<sup>2</sup>

Bruttogeschossfläche: 536 m<sup>2</sup>

Nutzfläche: 223 m<sup>2</sup>

Bebaute Fläche: 195 m<sup>2</sup>

Umbauter Raum: 1.806 m<sup>3</sup>

Baukosten: 900.000,- EUR

### NACHHALTIGKEIT

Holzbau mit Konstruktionsholz aus eigenem Wald; Stückholzheizung (50 kW) für alle drei Wohneinheiten in Kombination mit 45 m<sup>2</sup> thermischer Solaranlage und 6000 l Speicher; 95 m<sup>2</sup> Photovoltaikanlage (10 kW);

Heizwärmebedarf: 30,0 kWh/m<sup>2</sup>a (Energieausweis)

Energiesysteme: Heizungsanlage aus biogenen Brennstoffen, Solarthermie, Photovoltaik

Materialwahl: Holzbau, Überwiegende Verwendung von HFKW-freien Dämmstoffen, Vermeidung von PVC für Fenster, Türen, Vermeidung von PVC im Innenausbau

### AUSFÜHRENDE FIRMIEN:

Baumeister: Wälderbau, Schwarzenberg; Holzbau: Nenning, Hittisau; Dachverglasung: GlasTeam Markus Kulmitzer, Dornbirn; Heizung, Lüftung, Sanitär: Siegfried Steurer, Andelsbuch; Elektro: Pro Strom, Schwarzenberg; Garagentor: Andreas Albrecht, Andelsbuch; Steinarbeiten: O+S Steinwerk Andelsbuch; Spenglerarbeiten: Herbert Peter, Schwarzenberg; Fenster: Bene, Schwarzenberg; Schlosser: M+S Metalltechnik,



© albrecht.bereiter



© albrecht.bereiter



© albrecht.bereiter

## Wohnhaus Flatz

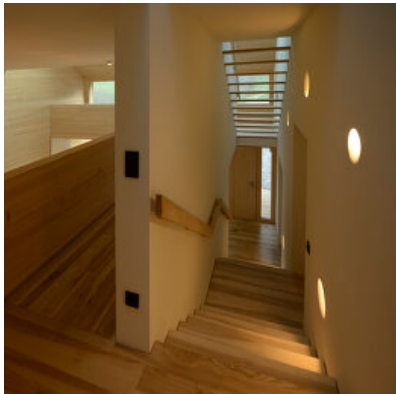
Klaus und Peter Figer, Bezau; Innenausbau: Richard Albrecht, Au; Möblierung: Holzwerkstatt Faißt, Hittisau; Küche: Designküche, Feldkirch; Türen/Möblierung: Tischlerei Beer, Schnepfau; Böden: Holz Handwerk Fink, Au; Beleuchtung: Lichtfaktor, Feldkirch; Raumausstattung: Höttges, Dornbirn; Vorhänge: Thomas Bechtold, Zwischenwasser; Ofen: Müller Ofenbau, Ludesch

### PUBLIKATIONEN

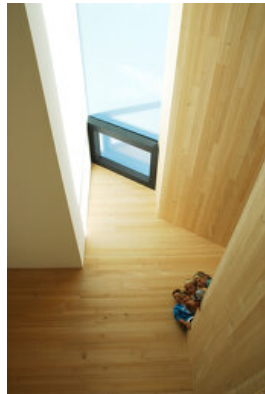
Leben & Wohnen, Vorarlberger Nachrichten, 20.09.2014 (Martina Pfeifer Steiner: Beziehungsvoll)

### AUSZEICHNUNGEN

Vorarlberger Holzbaupreis 2015, Auszeichnung



© albrecht.bereiter



© albrecht.bereiter



Wohnhaus Flatz

Schwarzplan

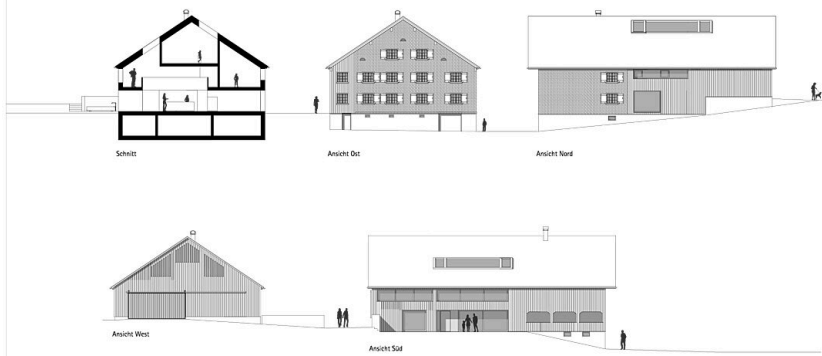


Lageplan

### Wohnhaus Flatz

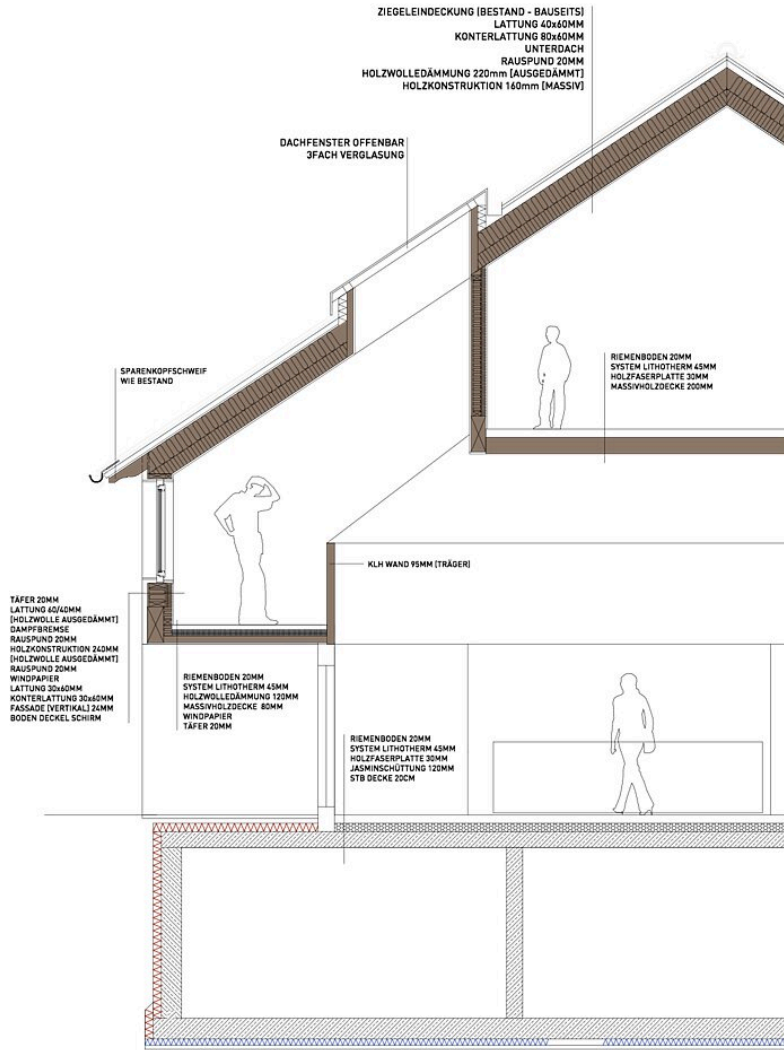


### Grundrisse



### Ansichten

Wohnhaus Flatz



Fassadenschnitt 1: 50

Fassadenschnitt