



© X ARCHITEKTEN

Badhaus Bad Hall

Hauptplatz 9
4540 Bad Hall, Österreich

ARCHITEKTUR
X ARCHITEKTEN

FERTIGSTELLUNG
2015

SAMMLUNG
afo architekturforum oberösterreich

PUBLIKATIONSdatum
24. Juli 2018



Restaurant und Hotel

Das Bad Haus ist ein historisches Haus direkt am Stadtplatz von Bad Hall. Zu Beginn des 19. Jahrhunderts war es das Haus der „Bader“. Heute würde man dazu Ärztehaus sagen.

Das Haus bestand aus zwei Gebäudeteilen. Ein historischer Teil am Stadtplatz und ein langgestreckter, schmaler Zubau der weit in den rückseitigen Hinterhof hineinreichte. Eine typische streckhofartige Baustruktur.

Der Hofseitige Bau trakt wurde aufgrund der schlechten Bausubstanz abgebrochen und durch einen neuen Baukörper ersetzt. Das Haus am Stadtplatz wurde saniert. Im Erdgeschoss ist ein Restaurant untergebracht. In den Obergeschoßen befinden sich die 22 Zimmer des Hotels.

Der neue Baukörper im Hinterhof ist schmal und langgestreckt und entspricht der historischen Stadtstruktur. Die Zimmer bilden übereinandergestapelt „Häuser“ mit aneinandergereihten Satteldächern und Giebeln. Der Hofanbau fügt sich mit seiner Dachlandschaft in die historische Umgebung ein und interpretiert diese, durch den Einsatz von zeitgemäßen Materialien, neu.

Das Spiel mit neuinterpretierten historischen Elementen setzt sich in den hölzernen Arkaden im Sockelgeschoss des Hofgebäudes fort.

Das Haus am Stadtplatz wurde zum öffentlichen Raum hin geöffnet. Um die Integration des Hauses in das Ensemble des Stadtplatzes zu erhalten wurde die Baustruktur und Fassade nur sanft saniert. (Text: Architekt:innen)



© X ARCHITEKTEN



© Elisabeth Grebe



© X ARCHITEKTEN

Badhaus Bad Hall

DATENBLATT

Architektur: X ARCHITEKTEN (David Birgmann, Bettina Brunner, Lorenz Prommegger, Max Nirnberger)

Fotografie: Elisabeth Grebe

Funktion: Hotel und Gastronomie

Planung: 05/2012 - 05/2015

Ausführung: 09/2013 - 05/2015

Eröffnung: 04/2015

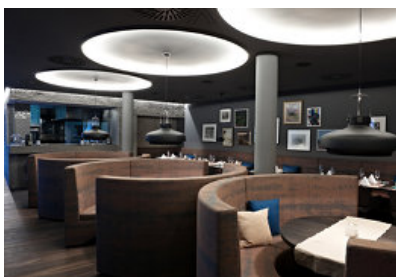
Nutzfläche: 1.100 m²

Bebaute Fläche: 464 m²

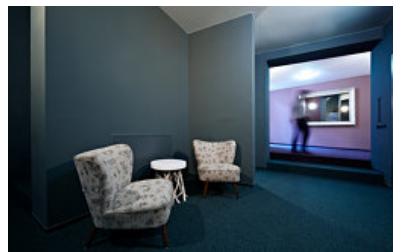
NACHHALTIGKEIT

Energiesysteme: Fernwärme

Materialwahl: Mischbau, Vermeidung von PVC für Fenster, Türen



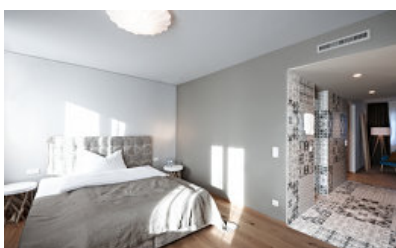
© X ARCHITEKTEN



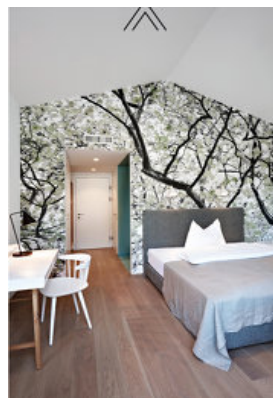
© Elisabeth Grebe



© Elisabeth Grebe

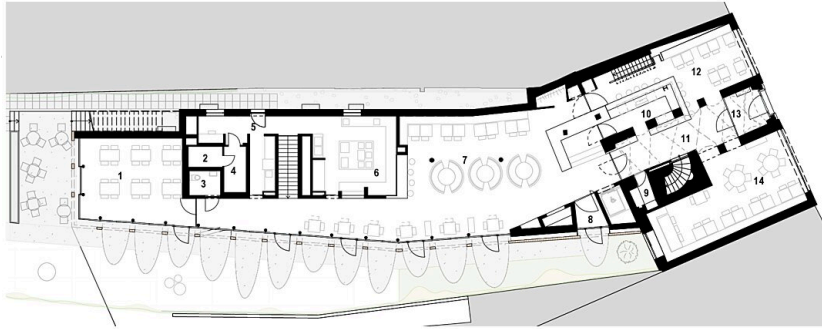


© Elisabeth Grebe



© X ARCHITEKTEN

Badhaus Bad Hall



- | | |
|-------------------------|---------------|
| 1 Frühstück | 8 Windfang |
| 2 Tiefkühlraum | 9 Abstellraum |
| 3 Behinderten-WC | 10 Bar |
| 4 Kühlraum | 11 Gewölbe |
| 5 Schleuse/Büro/Abwasch | 12 Café |
| 6 Küche | 13 Windfang |
| 7 Restaurant | 14 Restaurant |

bh-Plan