



© KREINERarchitektur ZT GmbH

## Einliegerwohnung H.

Schulgasse 172  
8952 Irdning-Donnersbachtal, Österreich

ARCHITEKTUR  
**KREINERarchitektur ZT GmbH**

FERTIGSTELLUNG  
**2017**

SAMMLUNG  
**newroom**

PUBLIKATIONSdatum  
**29. August 2018**

Zum bestehenden Wohnhaus in leichter Hanglage sollte eine zusätzliche, eigenständige Wohneinheit errichtet werden, um das ungestörte Wohnen zweier Generationen zu ermöglichen.

Es entstand ein schlichter, zurückhaltender und barrierefreier Baukörper, eingeschossig, mit Satteldach und geringer Traufenhöhe, der den gemeinsam genutzten Pool und Garten unvermindert belichtet ließ.

Den Abschluss Richtung Osten bildet das Bestandsgebäude, wogegen an der westlichen Grundgrenze ein Sichtschutz errichtet wurde, ohne die Aussicht einzuschränken.

Wenige, klar definierte Öffnungen akzentuieren das Bauwerk: Ein Dachfenster versorgt die Garderobe mit Licht, die Verglasung samt Glasschiebetür im Wohnbereich gibt den Fernblick über den Garten in die umliegende Bergwelt frei und auch die lange, schmale Oberlichte zur Straße sorgt für Ein- und Ausblicke.

Die Holzriegelkonstruktion garantierte kurze Bauzeit und hohe Genauigkeit bei der Abwicklung von Details. Weiters bringen die großformatigen Eternit-Fassadentafeln die gewünschte Haptik, um den hellen Baukörper angenehm warm erscheinen zu lassen. In den Innenräumen bestärken sandfarbende Böden und die weißen Oberflächen von Einbaumöbeln und Wänden den Gedanken der Zurückhaltung: So kommen die ausgewählten, teils antiken Einrichtungsgegenstände des Bauherrn zur Geltung. (Text: Regine Koth-Afzelius nach einem Text der Architekten)



© KREINERarchitektur ZT GmbH



© KREINERarchitektur ZT GmbH



© KREINERarchitektur ZT GmbH

## Einliegerwohnung H.

### DATENBLATT

Architektur: KREINERarchitektur ZT GmbH (Gerhard Kreiner)

Funktion: Einfamilienhaus

Planung: 09/2016

Fertigstellung: 07/2017

Bebaute Fläche: 87 m<sup>2</sup>

### NACHHALTIGKEIT

Energiesysteme: Fernwärme

Materialwahl: Holzbau

### AUSFÜHRENDE FIR MEN:

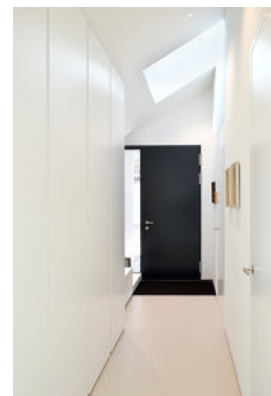
Zimmerei, Holzbau: Pitzer Huber GesmbH, Rottenmann



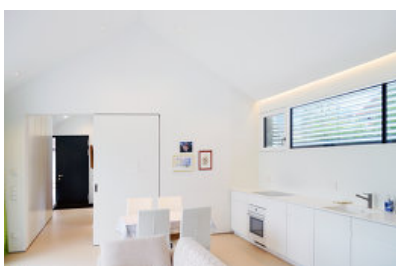
© KREINERarchitektur ZT GmbH



© KREINERarchitektur ZT GmbH



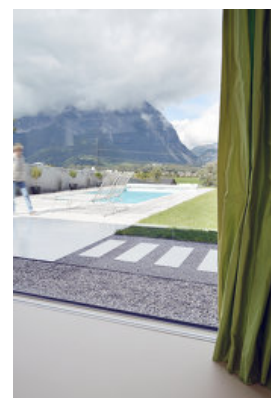
© KREINERarchitektur ZT GmbH



© KREINERarchitektur ZT GmbH



© KREINERarchitektur ZT GmbH



© KREINERarchitektur ZT GmbH

**Einliegerwohnung H.**

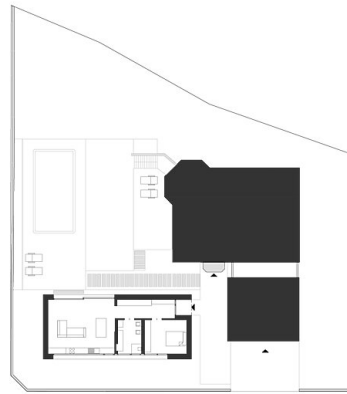


© KREINERarchitektur ZT GmbH

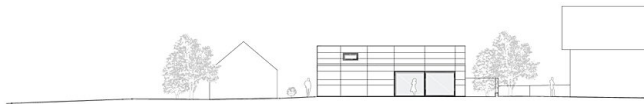
# Einliegerwohnung H.



Lageplan



Grundriss



Ansicht Nord



Einliegerwohnung H.

VORENTWURF 1647  
08 Einliegerwohnung Haindl  
WING | DATUM: 2017/02/11 | ©: HANSEN PARTNER

ANSICHT 1/200

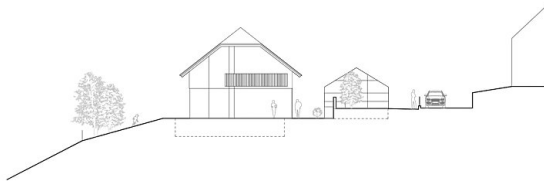
Ansicht Ost



VORENTWURF 1647  
08 Einliegerwohnung Haindl  
WING | DATUM: 2017/02/11 | ©: HANSEN PARTNER

ANSICHT 1/200

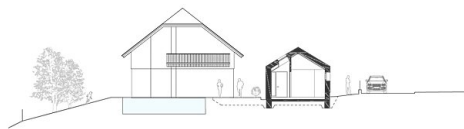
Ansicht Süd



VORENTWURF 1647  
08 Einliegerwohnung Haindl  
WING | DATUM: 2017/02/11 | ©: HANSEN PARTNER

ANSICHT 1/200

Ansicht West



VORENTWURF 1647  
08 Einliegerwohnung Haindl  
WING | DATUM: 2017/02/11 | ©: HANSEN PARTNER

SCHNITT 1/200

Schnitt