



© Matthias Seyfert

Die Erweiterung der historischen Volksschule um einen 6-gruppigen Hort wird so platziert, dass der Schulgarten erhalten bleibt und ein Ensemble aus denkmalgeschützter Bestandsschule, Turnsaal und Hortneubau entsteht. Dieses vereint Bauteile unterschiedlicher Epochen in einer Kontur – Einheit in Vielfalt ist das Motto für die Gebäude, was auf die gesamte Schule ausstrahlen soll. L-förmig legt sich der Neubau um den Turnsaal. Eine zweigeschossige Fuge macht die drei Bauteile ablesbar. Es entsteht ein von oben belichteter Raum, durch Farbe, Ein- und Durchblicke, tanzende Kugelleuchten und eine Kunst am Bau fein ausgestaltet. Zur Bestandsschule weitet sich dieser Raum für eine alle Ebenen verbindende Treppenskulptur.

Pragmatisch zum Garten und zur Nachmittagssonne orientiert sind die Gruppenräume aufgefädelt. Eine vorgelagerte Terrasse im Obergeschoss dient der Verschattung der unteren Räume. Die Nebenräume sind mittig in einem dunkelblauen Kern angeordnet.

Die Erschließungsflächen sind mehrfach nutzbar konzipiert: zugleich Fluchtweg, Garderobe sowie Zugang zum Turnsaal bietet ihre Offenheit auch Potenzial für zukünftige Veränderungen. Zur Aktivierung der Erschließungszone sind die Trennwände als eingestellte Möbel ausgebildet, die sogar Platz zum Knotzen bieten.

Eine Baukunst von Iris Andraschek und Hubert Lobnig greift den ursprünglich vorhandenen Efeubewuchs an der Turnhallenaußenwand auf. Dieser überdauert so den Umbau. Treppenhaus und Lift ermöglichen Barrierefreiheit für den Neubau und die ganze Schule.

Die gewählten Materialien sind robust und natürlich - Holzoberflächen aus warmer Eiche, geschliffener grauwarmer Estrichboden, golden eloxierte Metallflächen. Die Kontrastfarbe Dunkelblau ergänzt. (Text: Architekt:innen)

## Neubau Hort Keferfeld

Seeauerweg1  
4020 Linz, Österreich

ARCHITEKTUR  
**Architekturbuero 1**

BAUHERRSCHAFT  
**Immobilien Linz**

TRAGWERKSPLANUNG  
**Karl Hartl**

FERTIGSTELLUNG  
**2018**

SAMMLUNG  
**newroom**

PUBLIKATIONSdatum  
**17. Januar 2019**



© Matthias Seyfert



© Matthias Seyfert



© Matthias Seyfert

## Neubau Hort Keferfeld

### DATENBLATT

Architektur: Architekturbüro 1 (Matthias Seyfert, Susanne Seyfert, Dietmar Moser)

Mitarbeit Architektur: Julia Haselsteiner, Florian Dessl

Bauherrschaft: Immobilien Linz

Tragwerksplanung: Karl Hartl

Maßnahme: Neubau

Funktion: Bildung

Wettbewerb: 06/2016

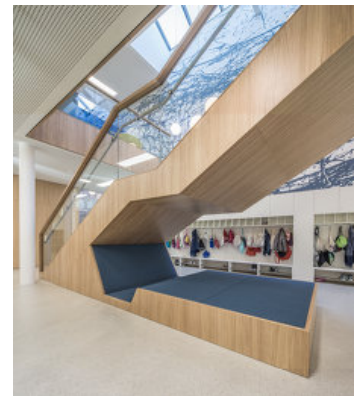
Fertigstellung: 07/2018



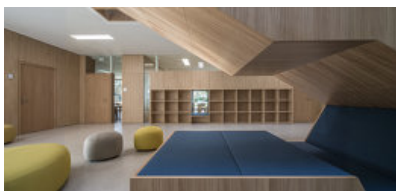
© Matthias Seyfert



© Matthias Seyfert



© Matthias Seyfert



© Matthias Seyfert



© Matthias Seyfert



© Matthias Seyfert

Neubau Hort Keferfeld

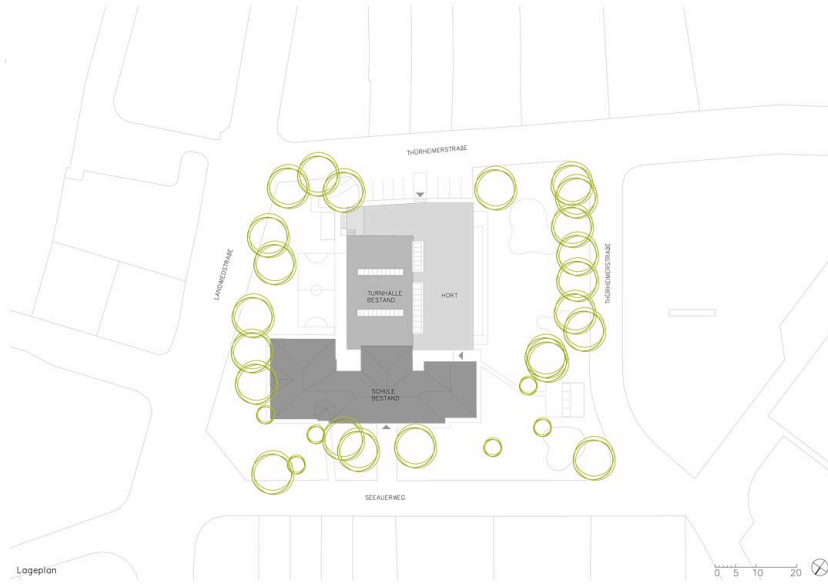


© Matthias Seyfert

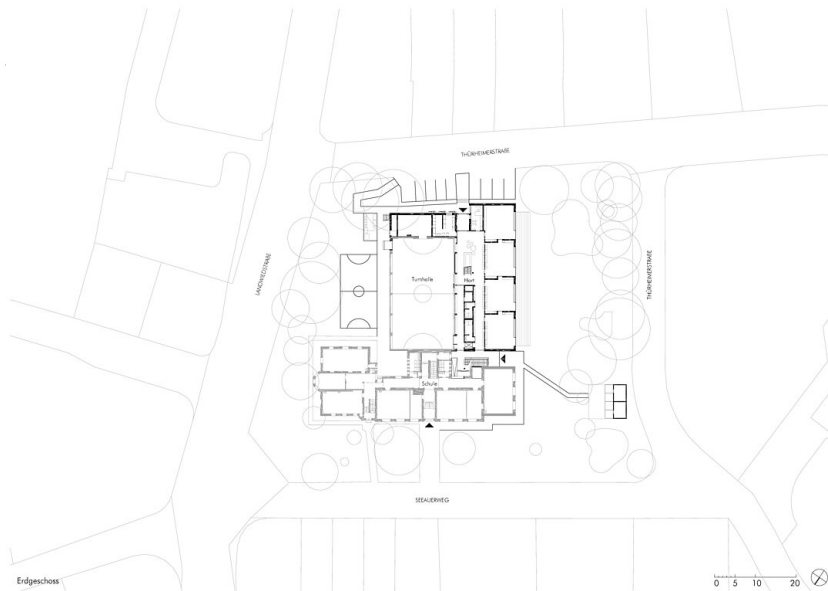


© Matthias Seyfert

### Neubau Hort Keferfeld

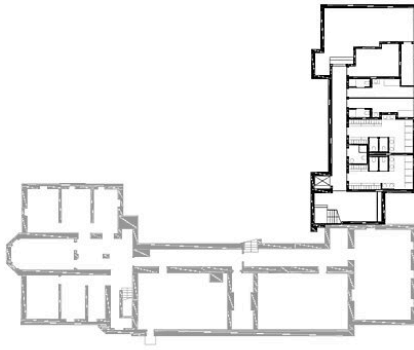


Lageplan

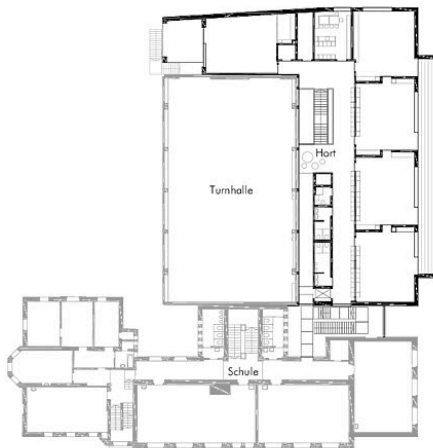


Grundriss EG

Neubau Hort Keferfeld



Untergeschoß



Obergeschoß



Grundriss KG & OG

Neubau Hort Keferfeld



Südostansicht

0 5 10 20

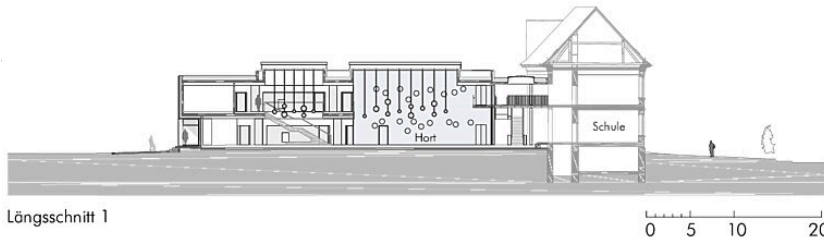


Südwestansicht

0 5 10 20

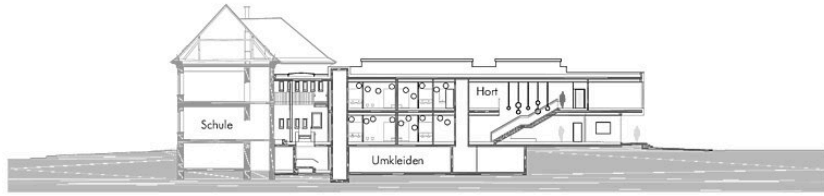
Ansichten

Neubau Hort Keferfeld



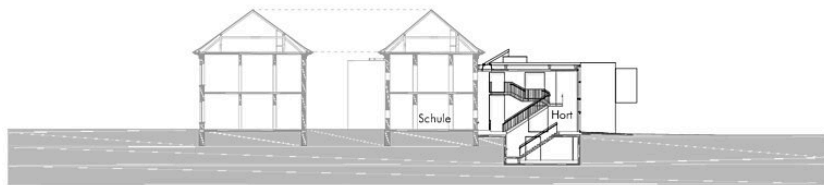
Längsschnitt 1

0 5 10 20



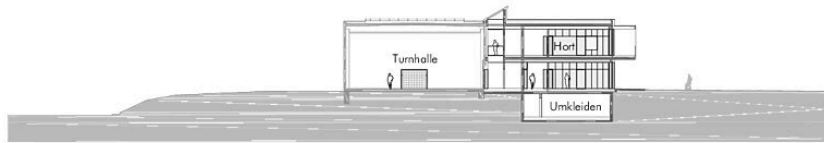
Längsschnitt 2

0 5 10 20



Querschnitt 1

0 5 10 20



Querschnitt 2

0 5 10 20

Schnitte