



© Kurt Kuball

Das Straßengeviert, das ehemals durch die Militär-Kaserne „Riedenburg“ besetzt war, liegt an der westlichen Flanke des Rainbergs in unmittelbarer Nähe zur Salzburger Altstadt. Bisher war das Gelände nicht allgemein zugänglich, nun kann es als Teil der Stadt mit unterschiedlichen Plätzen, Höfen und Grünflächen erlebt werden. Die realisierte Wohnbebauung unterliegt zu 75% den Regeln des geförderten Wohnbaus und ist durchmischt mit Geschäften, Arbeitsräumen und Gemeinschaftseinrichtungen.

Jeweils drei Häuser gruppieren sich um einen etwas erhöhten Platz, wobei die gesonderten Farben der Platzfassaden diese Gliederung in kleinteilige Nachbarschaften zusätzlich unterstreichen. Die in der Höhe gestaffelten Baukörper sind abgestimmt auf die kleinteilige Struktur des Stadtteiles und ergeben spannende Außenräume mit unterschiedlichen Sichtbeziehungen und Lichtstimmungen.

An der Neutorstraße entsteht ein weitläufiger Platz. Am südlichen Rand wurde ein bestehendes Backsteingebäude von der Initiative Architektur zum Salzburger Architekturhaus umgebaut.

Der ebenfalls errichtete Kindergarten orientiert sich zum neu geschaffenen 5000 m² großen und öffentlich zugänglichen Park, dessen Freiraum mit einer sanften Anhebung vom Verkehrslärm geschützt wird und zu den bewaldeten Hängen der Stadtberge überleitet. (Text: Architekten)

Quartier Riedenburg

Neutorstraße, Moosstraße,
Sinnhubstraße, Leopoldskronstraße
5020 Salzburg, Österreich

ARCHITEKTUR

**Schwarzenbacher Struber
Architekten**

**Fally plus Partner
Atelier Thomas Pucher**

BAUHERRSCHAFT

gswb**UBM Development AG**

TRAGWERKSPLANUNG

Ahmad - Aigner Ziviltechniker GmbH

LANDSCHAFTSARCHITEKTUR

agence Ter.de GmbH**Otmar Stöckl**

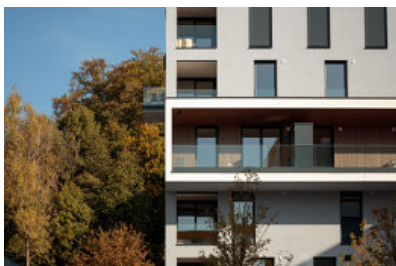
FERTIGSTELLUNG

2019

SAMMLUNG

newroom

PUBLIKATIONSdatum

1. März 2019

© Kurt Kuball



© Kurt Kuball



© Kurt Kuball

Quartier Riedenburg

DATENBLATT

Architektur: Schwarzenbacher Struber Architekten (Wolfgang Schwarzenbacher, Christian Struber), Fally plus Partner (Gerhard Baumgartner, Robert Wurbs, Georg Lienbacher), Atelier Thomas Pucher (Thomas Pucher)

Mitarbeit Architektur: DI Stefan Höll

Bauherrschaft: gswb, UBM Development AG

Tragwerksplanung: Ahmad - Aigner Ziviltechniker GmbH

Landschaftsarchitektur: agence Ter.de GmbH, Otmar Stöckl

Fotografie: Kurt Kuball

Funktion: Wohnbauten

Wettbewerb: 03/2014

Planung: 07/2016

Ausführung: 09/2016 - 05/2019

Grundstücksfläche: 29.800 m²

Bruttogeschossfläche: 35.800 m²

Nutzfläche: 24.400 m²

Umbauter Raum: 68.500 m³

NACHHALTIGKEIT

Energiesysteme: Fernwärme, Photovoltaik

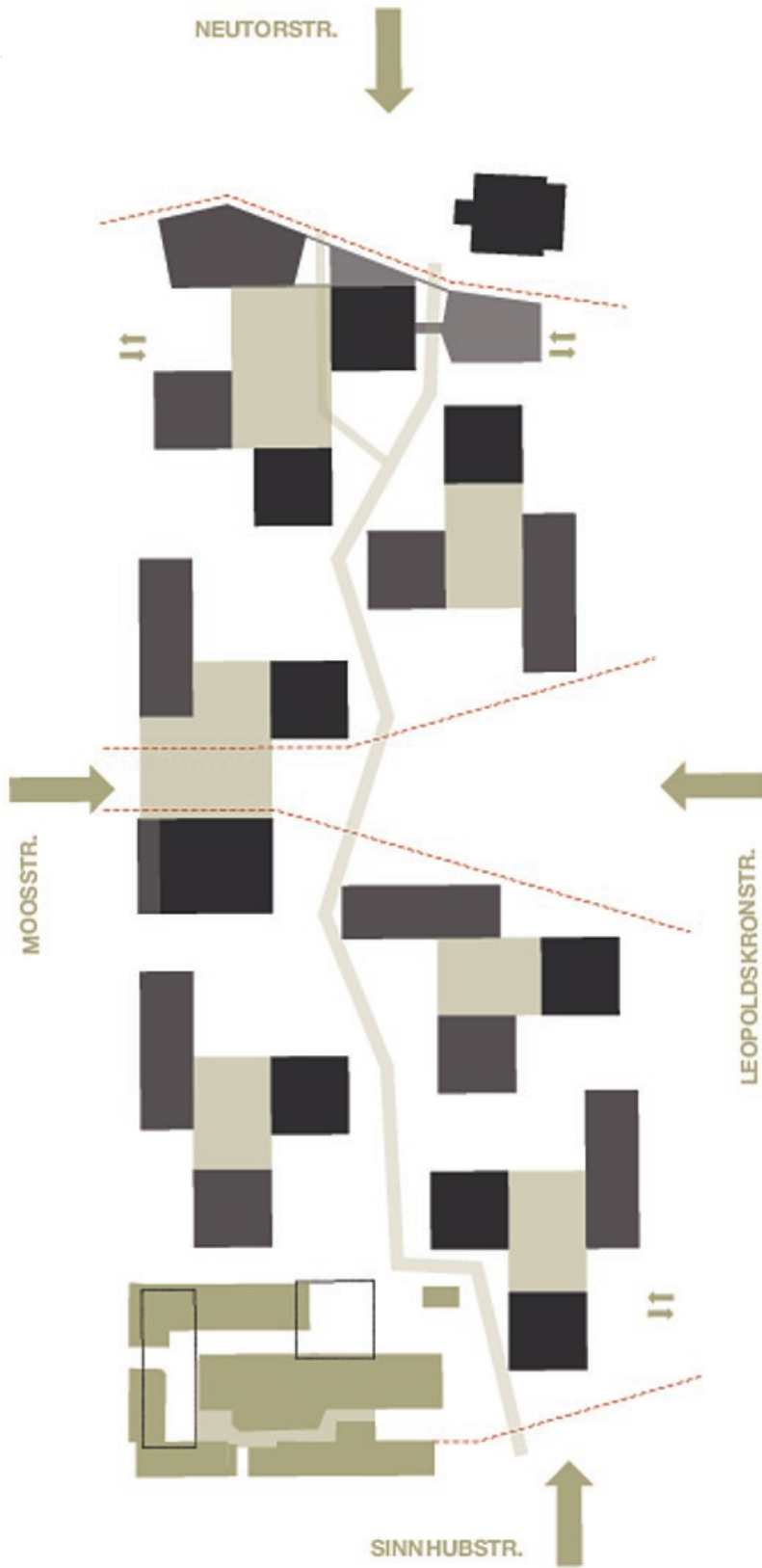
WEITERE TEXTE

Abseits der Festspiele, Romana Ring, Spectrum, Samstag, 2. Februar 2019



© Kurt Kuball

Quartier Riedenburg



Lageplan

Quartier Riedenburg



Strukturplan