



© Andrew Phelps

## Krabbelstube Sighartstein

Sighartstein 40  
5202 Neumarkt am Wallersee, Österreich

ARCHITEKTUR  
**Schwarzenbacher Struber  
Architekten**

BAUHERRSCHAFT  
**Stadtgemeinde Neumarkt am  
Wallersee**

TRAGWERKSPLANUNG  
**Manfred Armstorfer**

FERTIGSTELLUNG  
**2017**

SAMMLUNG  
**newroom**

PUBLIKATIONSdatum  
**13. Mai 2019**



Die 4-gruppige, eingeschossige Krabbelstube fügt sich in den leicht geneigten Hang neben dem bestehenden Kindergarten ein, die Gebäudestruktur ist auf die optimale Orientierung zu Sonne und Natur abgestimmt.

Die zwei Doppelgruppen sind jeweils als eigene „Häuser“ konzipiert und werden miteinander durch ein „Rückgrat“ verbunden, in dem die gemeinsam genutzten Räume untergebracht sind.

So werden Abstufungen von halböffentlichen und privaten Räumen geschaffen, welchen den Kindern Schutz, Geborgenheit und Rückzugsmöglichkeit bieten, vor den einzelnen „Häusern“ entstehen geschützte und gut überblickbare Freiräume, die von den jeder Gruppe direkt vorgelagerten, überdachten Terrassen begangen werden können.

Der Baustoff Holz prägt das äußere Erscheinungsbild wie auch das innere Erleben des Gebäudes.

Eine Holzlamellenfassade umspannt die Volumen der einzelnen Baukörper und verbindet das Gebäude zu einem Ganzen. Im Inneren ziehen sich ausgehend vom offenen und transparenten Eingangsbereich weiß lasierte Massivholzwände durch das gesamte Gebäude und werden mit zwei L-förmig angelegten Sichtbetonwänden ergänzt. Die hochwertigen Materialien werden in ihrer selbstverständlichen, natürlichen Oberfläche belassen. Es wurde ein Material- und Farbkonzept erstellt, das die kindliche Entwicklung fördert und eine Wohlfühlatmosphäre schafft.

Mit der durchgehenden Materialtreue im Holzbau wird ökologischen Aspekten ein hoher Stellenwert eingeräumt und mit dem Gebäude selbst eine pädagogische Wirkung erzielt. Im Programm „klima aktiv“ wurde die Zertifizierung „Silber“ erreicht.  
(Text: Architekten)



© Andrew Phelps



© Andrew Phelps

## Krabbelstube Sighartstein

### DATENBLATT

Architektur: Schwarzenbacher Struber Architekten (Wolfgang Schwarzenbacher, Christian Struber)

Bauherrschaft: Stadtgemeinde Neumarkt am Wallersee

Tragwerksplanung: Manfred Armstorfer

Fotografie: Andrew Phelps

Funktion: Bildung

Wettbewerb: 2015

Ausführung: 2016 - 2017

Bruttogeschossfläche: 590 m<sup>2</sup>

### NACHHALTIGKEIT

Materialwahl: Holzbau

Zertifizierungen: klima:aktiv

### AUSZEICHNUNGEN

Salzburger Holzbaupreis 2019 - Anerkennung

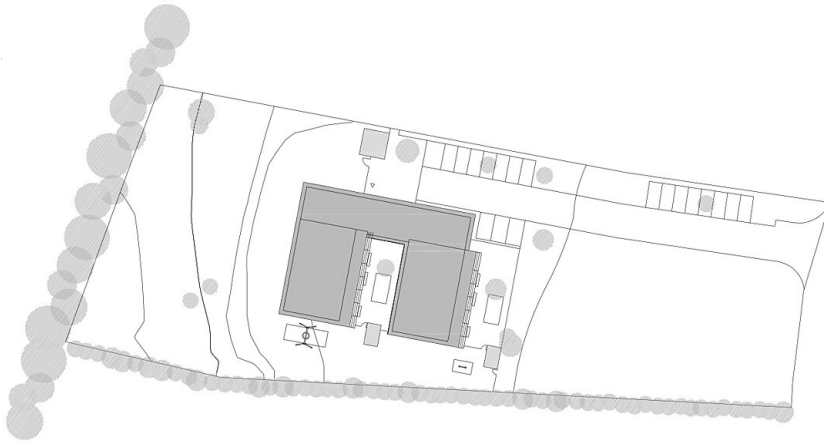
In nextroom dokumentiert:

Holzbaupreis Salzburg 2019, Anerkennung

### WEITERE TEXTE

Jurytext Holzbaupreis Salzburg 2019, newroom, Freitag, 1. Februar 2019, 00:00 Uhr

**Krabbelstube Sighartstein**



Lageplan



Ansichten Süd & Nord