



© David Schreyer

Die Volksschule ist Teil eines Bildungskomplexes mit Kindergarten, Kinderkrippe, einem Musikpavillon und den bereits bestehenden Dorf- und Turnsälen. Im Zentrum liegt ein neu geschaffener Platz, der durch die zentrumsnahe Lage auch als allgemeiner Dorfplatz für Feste etc. genutzt wird. Die einfache und „logische“ städtebauliche Lösung wurde erst durch die Verlegung eines kleinen Bachs möglich. Im Zentrum des Gebäudes befindet sich eine zweigeschoßige, taghelle Aula, jeweils 4 Schulklassen teilen sich variabel nutzbare Foyerflächen. Die Nachmittagsbetreuung ragt in den Dorfplatz hinein, die Hortkinder sind durch ein großes Schaufenster mit dem Leben auf dem Dorfplatz verbunden. Die Grafik und das grafische Leitsystem stammt von Schülern der Volksschule, deren Zeichnungen vom Grafikbüro CDS überarbeitet wurden. (Text: Architekten)

Volksschule Kirchdorf

Dorfplatz 23
6382 Kirchdorf in Tirol, Österreich

ARCHITEKTUR

parc architekten

markus fuchs architektur

BAUHERRSCHAFT

Gemeinde Kirchdorf in Tirol

TRAGWERKSPLANUNG

Hanel Ingenieure

ÖRTLICHE BAUAUFSICHT

AIS bau- & projektmanagement GmbH

KUNST AM BAU

CDS Thomas Schrott

FERTIGSTELLUNG

2014

SAMMLUNG

newroom

PUBLIKATIONSdatum

28. März 2019



© David Schreyer



© David Schreyer



© David Schreyer

Volksschule Kirchdorf

DATENBLATT

Architektur: parc architekten (Michael Fuchs), markus fuchs architektur

Mitarbeit Architektur: Arch DI Michael Fuchs

Bauherrschaft: Gemeinde Kirchdorf in Tirol

Tragwerksplanung: Hanel Ingenieure

Mitarbeit Tragwerksplanung: Carlo Chiavistrelli

örtliche Bauaufsicht: AIS bau- & projektmanagement GmbH

Mitarbeit ÖBA: Gerhard Kendlbacher

Kunst am Bau: CDS Thomas Schrott

Mitarbeit Kunst am Bau: Thomas Schrott

Fotografie: David Schreyer

Funktion: Bildung

Wettbewerb: 2012

Fertigstellung: 2014

NACHHALTIGKEIT

Energiesysteme: Fernwärme, Geothermie

Materialwahl: Stahlbeton

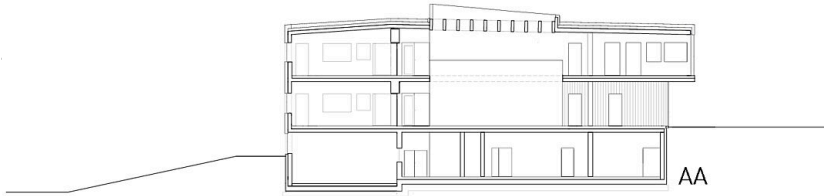
AUSFÜHRENDE FIRMEN:

HV-Bau Bramberg

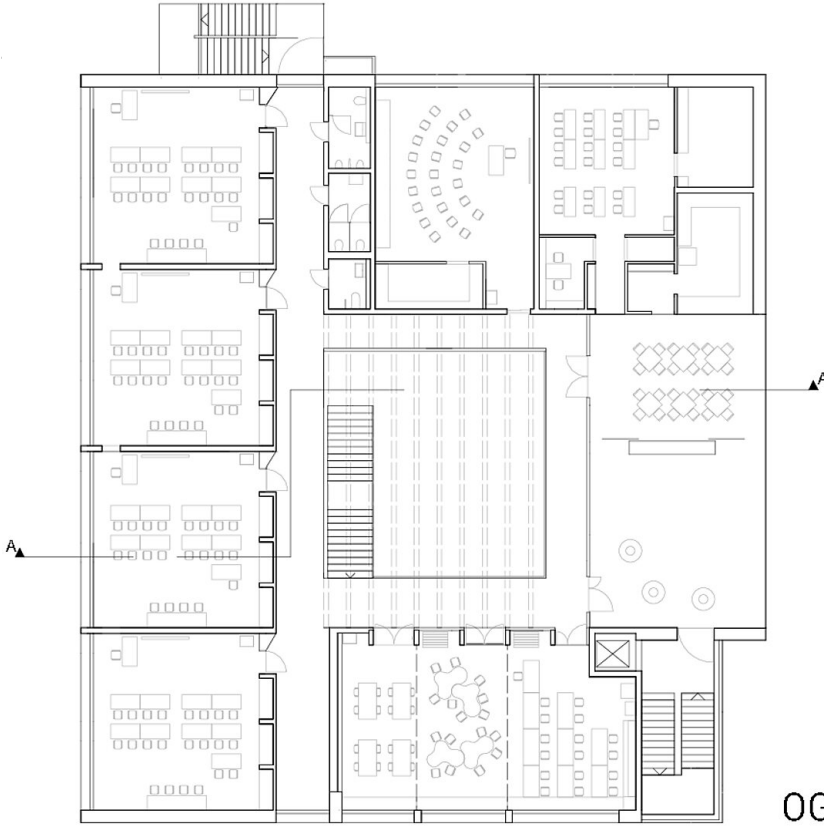


© David Schreyer

Volksschule Kirchdorf



Schnitt AA



OG Grundriss OG