



© Günter Richard Wett

## Naturparkhaus Längenfeld

Oberlängenfeld 142  
6444 Längenfeld, Österreich

ARCHITEKTUR  
**Hanno Schlögl**

BAUHERRSCHAFT  
**Naturpark Ötztal**

TRAGWERKSPLANUNG  
**Andrä Klotz**

ÖRTLICHE BAUAUFSICHT  
**sponring engineering**

LANDSCHAFTSARCHITEKTUR  
**Eva-Maria Schgaguler**

FERTIGSTELLUNG  
**2018**

SAMMLUNG  
**aut. architektur und tirol**

PUBLIKATIONSdatum  
**11. November 2020**



### Anerkennung des Landes Tirol für Neues Bauen 2020

Die Reise ins Ötztal gleicht einem Wechselbad der Gefühle. Vorbei an dicht verbauten Dörfern mit zahlreichen maßstabs- und gestaltlosen Tourismusbauten erschließt sich die Schönheit des Tales nur langsam.

Die Vorgeschichte dieses Projekts, ursprünglich geplant von LAAC Architekten, war bewegt, hat aber dank des Entwurfes von Hanno Schlögl ein überaus erfreuliches Ende gefunden. Inmitten eines phantastischen Landschaftsraumes steht eine abstrakte Skulptur, eine gekonnt perforierte, 46 m lange Wandscheibe aus Sichtbeton, die sich eng an die Talsohle schmiegt. Erst beim Näheretreten erschließt sich das Volumen des Gebäudes, wird die Scheibe zum Körper, entschlüsseln sich das komplexe räumliche Gebilde und die Einschnitte in der Fassade. Die Öffnungen sind teils funktional begründet, resultieren jedoch hauptsächlich aus einer präzisen Gestaltvorstellung.

Die größte Öffnung, eine quergestellte Betonscheibe und das Vordach markieren den Eingangsbereich. Die Ambivalenz dieses Raumbereichs wird durch eine Sitzbank, die Innen und Außen verbindet, noch gesteigert. Der loftartige Innenraum wird durch die Stahlbetonscheibe in unterschiedlich proportionierte, ineinander fließende Raumbereiche zониert, die die Ausstellung beherbergen. Leider findet die Qualität der Architektur in der Gestaltung der Ausstellung keine Entsprechung.

Das neue Naturparkhaus Längenfeld ist ein architektonisches Statement, perfekt in die Landschaft komponiert, zeitlos schön, poetisch, handwerklich meisterhaft und bauplastisch virtuos, eine kulturelle Botschaft, die hoffentlich verstanden wird.

(Jurytext: Marta Schreieck, Auszeichnungen des Landes Tirol für Neues Bauen 2020)



© Günter Richard Wett

**Naturparkhaus Längenfeld**

## DATENBLATT

Architektur: Hanno Schlögl

Mitarbeit Architektur: Projektleiter Markus Danzl, Mitarbeiter Andreas Salchner

Bauherrschaft: Naturpark Ötztal

Tragwerksplanung: Andrä Klotz

Landschaftsarchitektur: Eva-Maria Schgaguler

örtliche Bauaufsicht: sponring engineering

Mitarbeit ÖBA: Andreas Bruntschko

Fotografie: Günter Richard Wett, Markus Bstieler

Ausstellungsgestaltung: pronatour GmbH, pronatour Büro Tirol, Innsbruck

Funktion: Museen und Ausstellungsgebäude

Planung: 08/2017 - 12/2018

Ausführung: 04/2018 - 12/2018

Grundstücksfläche: 1.558 m<sup>2</sup>

Nutzfläche: 580 m<sup>2</sup>

Bebaute Fläche: 687 m<sup>2</sup>

Umbauter Raum: 2.396 m<sup>3</sup>

Baukosten: 2,6 Mio EUR

## NACHHALTIGKEIT

Energiesysteme:Wärmepumpe

Materialwahl:Stahlbeton

## AUSFÜHRENDE FIRMEN:

Sichtbetonfassade zweischalig mit Kerndämmung: STRABAG AG, Zirl

VWS Fassade: KPS Ötztal Putz GmbH, Ötztal Bahnhof

Dach: Carl Günther Ges.m.b.H., Kematen

Fenster: Thomas Klotz GmbH, Längenfeld

Türen: Johann Huter & Söhne, Innsbruck

Glastrennwände: Glas Service GmbH, Landeck

Zimmermannarbeiten: AT THURNERBAU Ges.m.b.H., Imst

Trockenbauarbeiten: Zebisch Trockenbau GmbH, Imst

**Naturparkhaus Längenfeld**

Fliesenlegerarbeiten: Troyer Fliesen und Marmor GmbH, Innsbruck  
WC-Trennwände: Kurt Thielmann, Innsbruck  
Malerarbeiten: Malermeister Helmuth Riml GmbH, Sölden  
Schlosserarbeiten: Alois Muigg Schlosserei-Metallbau GmbH, Mühlbachl; Otto Platter GmbH Schlosserei, Zams  
Teich und Wasserfall: Gartenbau Kerschdorfer GmbH, Stumm  
Elektroinstallationen: Elektro Optimal, Längenfeld  
Sanitär: Hummel GmbH, Längenfeld  
Heizung/Lüftung/Klima: Hummel GmbH, Längenfeld  
Lichtplanung/-ausstattung: Bartenbach GmbH, Aldrans  
Böden: Frankhauser GmbH, Kramsach; Polzinger GmbH, Innsbruck  
Möbel: Spechtenhauser Holz- und Glasbau GmbH, Innsbruck; Hali GmbH, Innsbruck; Reiter Wohn- und Objekteinrichtung GmbH, Innsbruck; Wiesner Hager Büromöbel GmbH, Innsbruck; Schuler GesmbH, Völs  
Sonnenschutz: JAPI & Partner GmbH, Imst  
Akustikelemente: Perfler Bau- und Möbeltischlerei, Außervillgraten; Pienz Bau- und Möbeltischlerei, Wildermieming  
Multimedia: Vogel Audiovision GmbH, Linz  
Beschilderung/Beschriftungen: KÖLL-line Beschriftungen, Haiming  
Schwerlastregale: Schwetz LagerSystem Technik GmbH, Innsbruck  
EDV- und IT-Ausstattung: Officesolution, Innsbruck

## PUBLIKATIONEN

architektur.aktuell, No. 476, 11.2019, Seiten 114-125

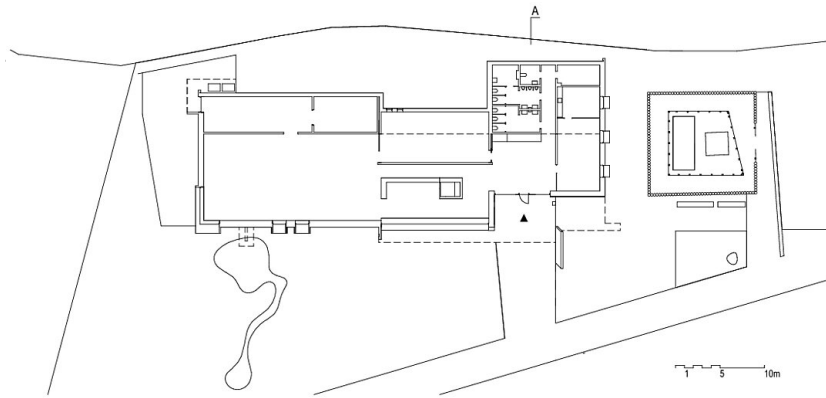
## AUSZEICHNUNGEN

Auszeichnung des Landes Tirol für Neues Bauen 2020, Anerkennung

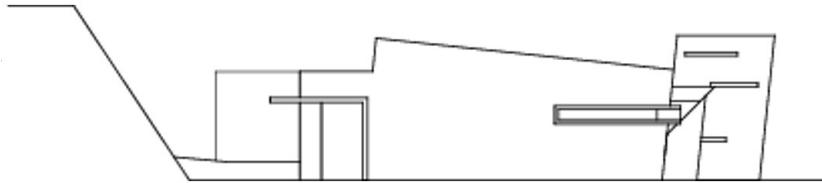
## WEITERE TEXTE

Naturparkhaus Längenfeld, aut. architektur und tirol, Montag, 30. Dezember 2019

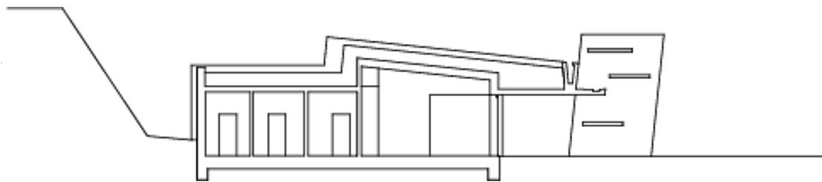
Naturparkhaus Längenfeld



Grundriss EG



Ansicht Nord



Schnitt