



© Adolf Bereuter

Die Skihütte Wolf ist eine Hütte wie aus dem Bilderbuch: 22 Meter lang, 16 Meter breit und 7 Meter hoch, steht sie auf einem Kellersockel aus Beton in einer atemberaubenden Bergkulisse. Viel Sorgfalt steckt in der Planung: so sind die sägerauen Fichtenlatten an den Außenwänden und Schiebetüren vertikal, damit das Wasser besser abrinnt. An den von der Veranda geschützten Bereichen und auch innen verlaufen sie horizontal. Außen geht die vertikale Struktur der Wand direkt in die des Daches über: Es ist mit doppelt gelatteten Fichtenbrettern gedeckt. Dach und Wand sind aus demselben Holz, dazwischen verläuft als funktionale Zäsur eine Kastenrinne aus Kupferblech. Vieles an dieser Schihütte ist typisch für das Bauen in den Alpen. Seit Jahrhunderten stellte man die Häuser im Gebirge auf gemauerte Sockel. Das Mauerwerk der Gegenwart ist Beton, der Zweck immer noch derselbe: Das Holz, das der extremen alpinen Witterung bei sorgfältiger Bauweise problemlos trotzt, vor der zerstörerischen Nässe des Bodens zu schützen.

Die Hütte ist von Kopf bis Fuß mit unbehandelter heimischer Fichte verkleidet – mühelos gelingt so der Spagat zwischen Tradition und Moderne. Unter dem Satteldach von 25° Neigung spannt sich ein lichtdurchlässiges Zelt auf. Vom Lift aus Oberlech rutscht man direkt zur Hütte. Windgeschützt kann man hier das Bergpanorama genießen. Unter dem vorgezogenen Satteldach ziehen eine breite gedeckte Terrasse und ein Schopfraum ums Eck. Schwellenlos geht der Boden der Hütte auf die gedeckte Terrasse im Südwesten über: sie ist 2,20 Meter tief. Beim „Schopf“ im Südosten sind es sogar drei Meter. Hier gibt es auch eine Holzbrüstung zwischen den Stützen: so reagiert der alpine Raum auf den Wind vom Berg. Ist es sehr kalt, stehen die Tische parallel zur Wand eng an die Hütte gerückt in geschützter Position. Bei Sonnenschein werden sie im rechten Winkel dazu vorn an die Brüstung gestellt. So können 48 Gäste an sechs Tischen die Aussicht auf Kriegerhorn, Trittkopf und Rüfikopf genießen. (Text: Isabella Marboe)

## Skihütte Wolf

Petersboden  
6764 Lech am Arlberg, Österreich

ARCHITEKTUR  
**bernardo bader architekten**

TRAGWERKSPLANUNG  
**merz kley partner**

FERTIGSTELLUNG  
**2016**

SAMMLUNG  
**Vorarlberger Architektur Institut**

PUBLIKATIONSdatum  
**15. Mai 2019**



© Adolf Bereuter



© Adolf Bereuter



© Adolf Bereuter

**Skihütte Wolf**

## DATENBLATT

Architektur: bernardo bader architekten  
 Mitarbeit Architektur: Projektleitung: Joachim Ambrosig  
 Tragwerksplanung: merz kley partner (Konrad Merz, Gordian Kley)  
 Bauphysik: Lothar Künz  
 Haustechnik / Elektro: elplan  
 Haustechnik / Heizung, Klima, Lüftung: Ender Klimatechnik (Elmar Lingg)  
 Fotografie: Adolf Bereuter

Sanitär: Wagner, Nüziders  
 Kältetechnik: Coolmärk, Rankweil  
 Küche: MKS Falkner, Ladis (Tirol)  
 Brandschutz: K&M, Lochau  
 Lüftung: Ender, Altach

Funktion: Hotel und Gastronomie

Wettbewerb: 2015  
 Planung: 12/2015 - 10/2016  
 Ausführung: 05/2016 - 11/2016

Grundstücksfläche: 435 m<sup>2</sup>  
 Nutzfläche: 700 m<sup>2</sup>  
 Bebaute Fläche: 355 m<sup>2</sup>  
 Umbauter Raum: 3.760 m<sup>3</sup>

## NACHHALTIGKEIT

Holz-Pelletheizung, Abwärmenutzung, Holzwolledämmung, unbehandeltes heimisches Fichtenholz

Heizwärmebedarf: 48,9 kWh/m<sup>2</sup>a (PHPP)  
 Energiesysteme: Heizungsanlage aus biogenen Brennstoffen, Lüftungsanlage mit Wärmerückgewinnung  
 Materialwahl: Holzbau, Mischbau, Überwiegende Verwendung von Dämmstoffen aus nachwachsenden Rohstoffen, Überwiegende Verwendung von HFKW-freien Dämmstoffen, Vermeidung von PVC für Fenster, Türen, Vermeidung von PVC im



© Adolf Bereuter



© Adolf Bereuter

## **Skihütte Wolf**

### Innenausbau

#### AUSFÜHRENDE FIRMEN:

Baumeister: Reich Bau, Au; Zimmermann: Michael Kaufmann, Reuthe; Fenster und Türen: Claus Schwarzmann, Schoppernau; Sanitärinstallationen: Wagner, Nüziders; Elektroinstallationen: Willi, Andelsbuch; Spengler: Burtscher, Ludesch; Ofen: Ewald Voppichler, Egg; Polster: Johannes Moor, Andelsbuch; Kamin: Baurenhas, Alberschwende; Stühle: Reiter Rankweil; Möbeltischler, Michael Kaufmann, Reuthe;

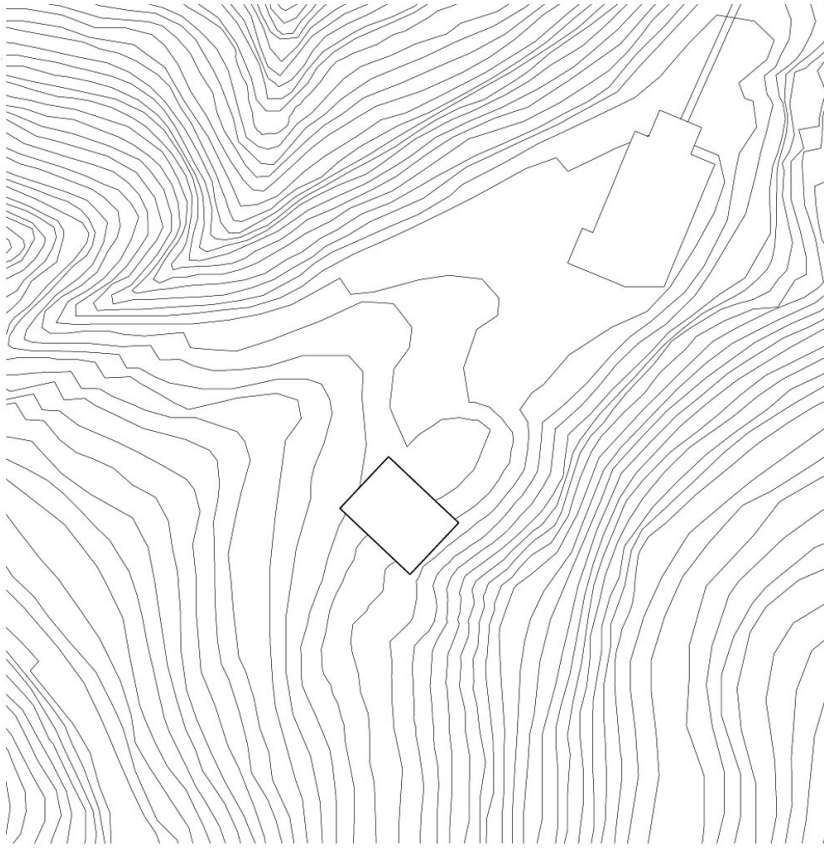
#### PUBLIKATIONEN

VN Leben & Wohnen, 25.3.2017 (Isabella Marboe: Skihütte am Arlberg)

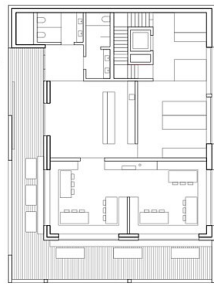
#### AUSZEICHNUNGEN

Vorarlberger Holzbaupreis 2017, Nominierung

### Skihütte Wolf



Lageplan

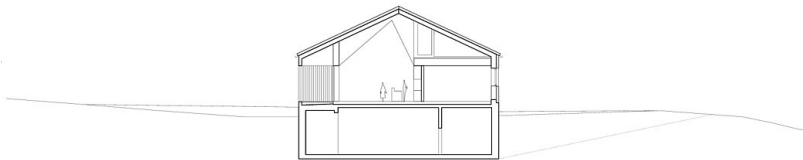


Projekt  
SKIHÜTTE WOLF

Planinhalt  
EBENE 0



Grundriss



Projekt  
SKIHÜTTE WOLF

Planinhalt  
SCHNITT



Schnitt