



© Manfred Horváth

Das Ferienhaus wird optisch durch sein Pultdach geprägt, dieses öffnet sich Richtung Garten. Gleichzeitig beugt es durch seine grosszügige Beschattung der sommerlichen Überhitzung vor. Das Haus ist barrierefrei konzipiert und es wurden hauptsächlich regionale Materialien verwendet. Die Verbindung zwischen Innen und Aussen wird durch die Architektur und die Wahl der Materialien unterstrichen. (Text: Architekt:innen, bearbeitet)

Haus NE

Rohrdommelweg
7100 Neusiedl am See, Österreich

ARCHITEKTUR

Schandl Architekten

TRAGWERKSPLANUNG

Gartner-Schiener Bau GesmbH

FERTIGSTELLUNG

2017

SAMMLUNG

newroom

PUBLIKATIONSDATUM

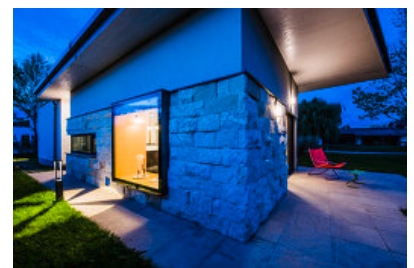
1. Dezember 2019



© Manfred Horváth



© Manfred Horváth



© Manfred Horváth

Haus NE

DATENBLATT

Architektur: Schandl Architekten (Johann Schandl, Viktoria Schandl)

Tragwerksplanung: Gartner-Schiener Bau GesmbH

Fotografie: Manfred Horváth

Funktion: Einfamilienhaus

Planung: 04/2016 - 06/2016

Ausführung: 09/2016 - 07/2017

Grundstücksfläche: 900 m²

Bruttogeschossfläche: 132 m²

Nutzfläche: 103 m²

Bebaute Fläche: 158 m²

NACHHALTIGKEIT

Energiesysteme: Photovoltaik, Wärmepumpe

Materialwahl: Ziegelbau

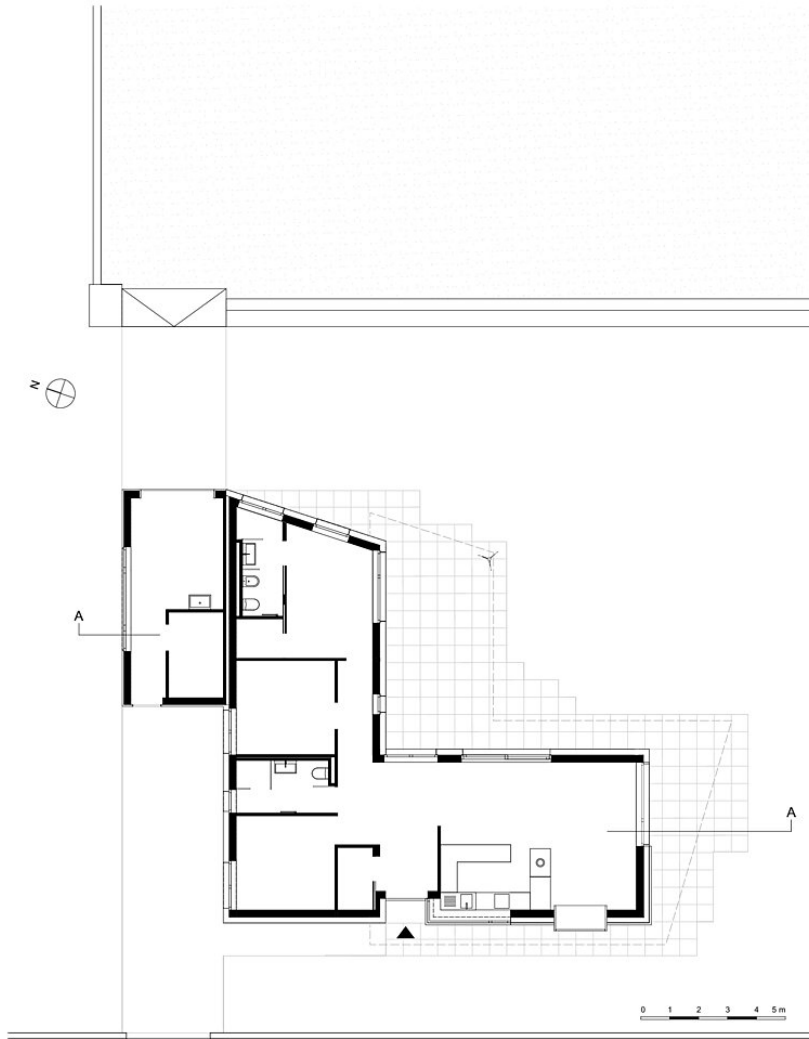
PUBLIKATIONEN

Die Burgenländerin



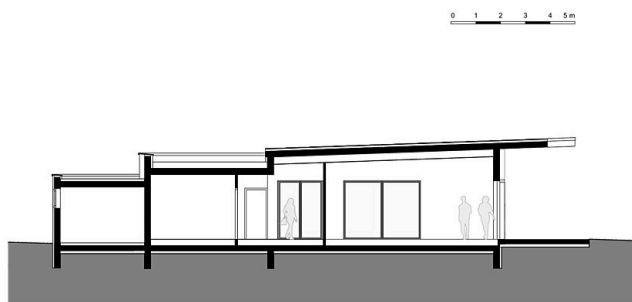
© Manfred Horváth

Haus NE



ERDGESCHOSS

Grundriss

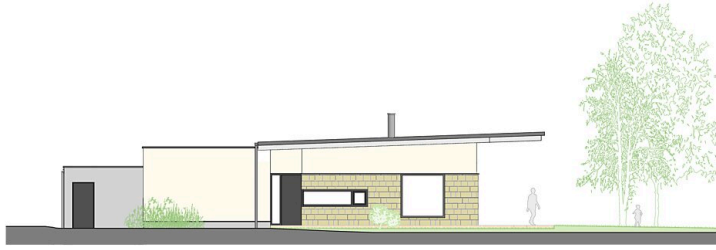


SCHNITT A

Schnitt



Haus NE



ANSICHT WEST

Ansicht West