



© Manfred Murczek

Das 1618 als Bürgerspital errichtete Ensemble befindet sich in unmittelbarer Nähe des Hauptplatzes und bildet somit einen wichtigen Bestandteil der denkmalgeschützten Zone Rusts. Die Bebauung des Areals, zwei lang gestreckte Gebäudekomplexe, bildet zusammen mit der alten Stadtmauer einen dreieckigen Platz.

Bevor der Stadtkern mit dem Gebäudekomplex erweitert werden konnte, war ein umfassendes Sanierungskonzept notwendig: historisch wertvolle Elemente wurden erhalten und restauriert und schadhafte Bauteile wurden mit authentischen Materialien wiederhergestellt.

Die innere Organisation der Gebäude wurde an die Nutzungen des aktuellen Bedarfs angepasst und beinhaltet nun die Ruster Polizeiwache, Gastronomie- und Tourismusbetriebe, sowie Raum für Kunst und diverse kulturelle Veranstaltungen.

Durch zeitgemäß gestaltete Ergänzungen entsteht ein Spannungsfeld zwischen Vergangenheit und Gegenwart. Es kommt nun an diesem einen Ort zur Auseinandersetzung mit ästhetischen und innovativen Grundsätzen aus den Blickwinkeln jeder Epoche zugleich. (Text: Architekt:innen)

## Rust Rathausplatz

Rathausplatz 17  
7071 Rust, Österreich

ARCHITEKTUR

**Schandl Architekten**

BAUHERRSCHAFT

**Freistadt Rust**

TRAGWERKSPLANUNG

**Woschitz Engineering**

ÖRTLICHE BAUAUFSICHT

**Neue Eisenstädter Gemeinnützige  
Bau-, Wohn- und  
Siedlungsgesellschaft**

FERTIGSTELLUNG

**2017**

SAMMLUNG

**newroom**

PUBLIKATIONSDATUM

**3. November 2019**



© Manfred Murczek



© Manfred Murczek

## Rust Rathausplatz

### DATENBLATT

Architektur: Schandl Architekten (Johann Schandl, Viktoria Schandl)

Bauherrschaft: Freistadt Rust

Tragwerksplanung: Woschitz Engineering

örtliche Bauaufsicht: Neue Eisenstädter Gemeinnützige Bau-, Wohn- und Siedlungsgesellschaft

Denkmalschutz: Bundesdenkmalamt

Funktion: Gemischte Nutzung

Planung: 11/2010 - 03/2014

Ausführung: 07/2014 - 06/2017

Grundstücksfläche: 1.550 m<sup>2</sup>

Bruttogeschossfläche: 837 m<sup>2</sup>

Nutzfläche: 791 m<sup>2</sup>

Bebaute Fläche: 837 m<sup>2</sup>

Baukosten: 2,1 Mio EUR

### NACHHALTIGKEIT

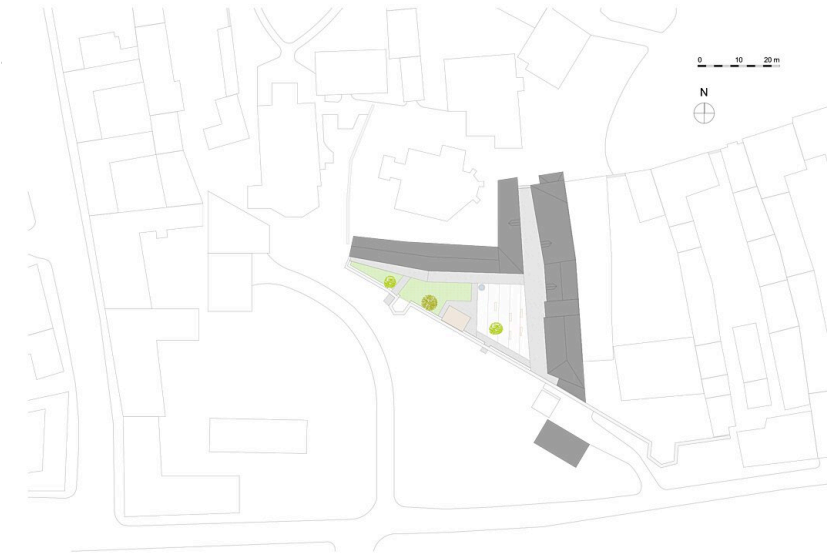
Energiesysteme: Gas-/Ölbrennwertkessel

Materialwahl: Stahl-Glaskonstruktion, Stahlbeton, Ziegelbau

### PUBLIKATIONEN

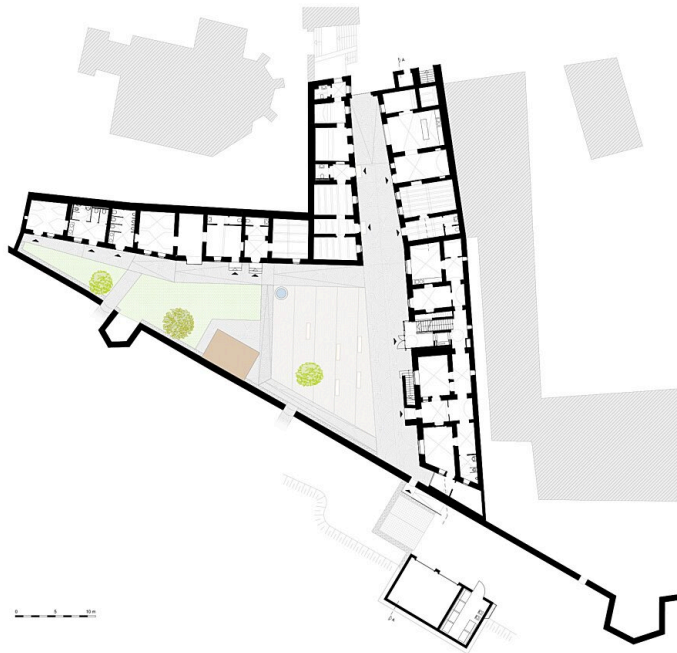
AltBauNeu

### Rust Rathausplatz



LAGEPLAN

Lageplan



ERDGESCHOSS

Grundriss EG



SCHNITT A

Schnitt A



**Rust Rathausplatz**

ANSICHT WEST

Ansicht West