



© Günter König

## Wohnen in der Zimmerei

Unterdorf 12  
6870 Bezaun, Österreich

ARCHITEKTUR

**Architekturwerkstatt Dworzak -  
Grabher**

TRAGWERKSPLANUNG

**Mader & Flatz**

FERTIGSTELLUNG

**2018**

SAMMLUNG

**Vorarlberger Architektur Institut**

PUBLIKATIONSdatum

**6. Juli 2019**

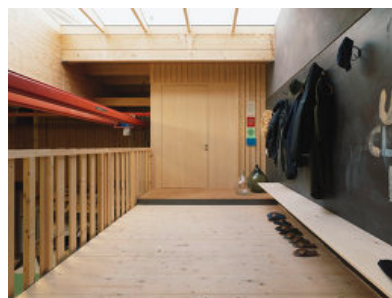


### Anerkennung Vorarlberger Holzbaupreis 2019

Die alte Zimmerei war eigentlich schon am Ende, die Maschinenhalle zum Lager verkommen, die Abbundhalle verwaist. Doch kam es letztlich anders. Die nächste Generation brauchte Raum und nutzte dafür den Leerstand. Durch intensive Auseinandersetzung der Bauherren mit dem Thema und einer Eigenleistung, die durch learning by doing zur individuellen Höchstform kam, entstanden Räume mit hoher Aufenthaltsqualität. (Vorarlberger Holzbaupreis 2019 - Begründung der Jury)



© Günter König



© Günter König



© Günter König

## Wohnen in der Zimmerei

### DATENBLATT

Architektur: Architekturwerkstatt Dworzak - Grabher (Hugo Dworzak, Stephan Grabher)

Tragwerksplanung: Mader & Flatz (Ernst Mader, Markus Flatz)

Fotografie: Günter König

Funktion: Einfamilienhaus

Planung: 2016 - 2017

Ausführung: 2016 - 2018

Nutzfläche: 275 m<sup>2</sup>

### NACHHALTIGKEIT

Heizwärmebedarf: 63,5 kWh/m<sup>2</sup>a (Energieausweis)

Endenergiebedarf: 74,2 kWh/m<sup>2</sup>a (Energieausweis)

Primärenergiebedarf: 194,4 kWh/m<sup>2</sup>a (Energieausweis)

Energiesysteme: Wärmepumpe

Materialwahl: Holzbau, Überwiegende Verwendung von Dämmstoffen aus nachwachsenden Rohstoffen, Überwiegende Verwendung von HFKW-freien Dämmstoffen, Vermeidung von PVC für Fenster, Türen, Vermeidung von PVC im Innenausbau

### AUSFÜHRENDE FIRMEN:

Fenster - Fensterbau Arnold Feuerstein GmbH

Holzbau - Kaufmann Zimmerei und Tischlerei GmbH

### AUSZEICHNUNGEN

Vorarlberger Holzbaupreis 2019, Anerkennung

### WEITERE TEXTE

Wohnen in der Zimmerei, vai, Sonntag, 13. Oktober 2019

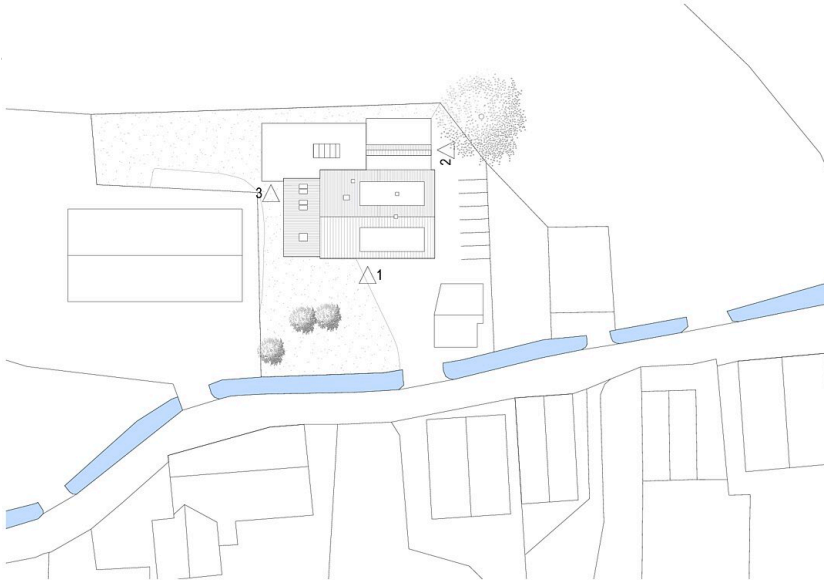


© Günter König

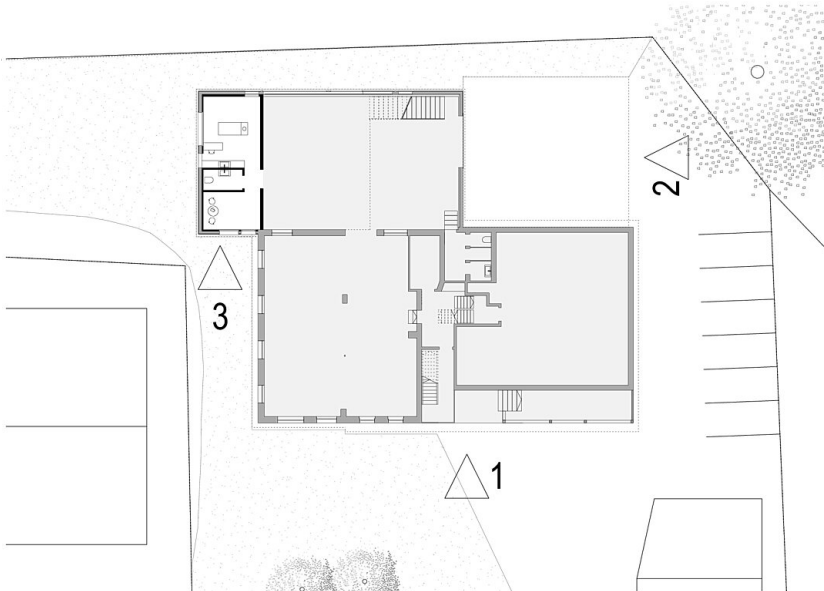


© Günter König

Wohnen in der Zimmerei

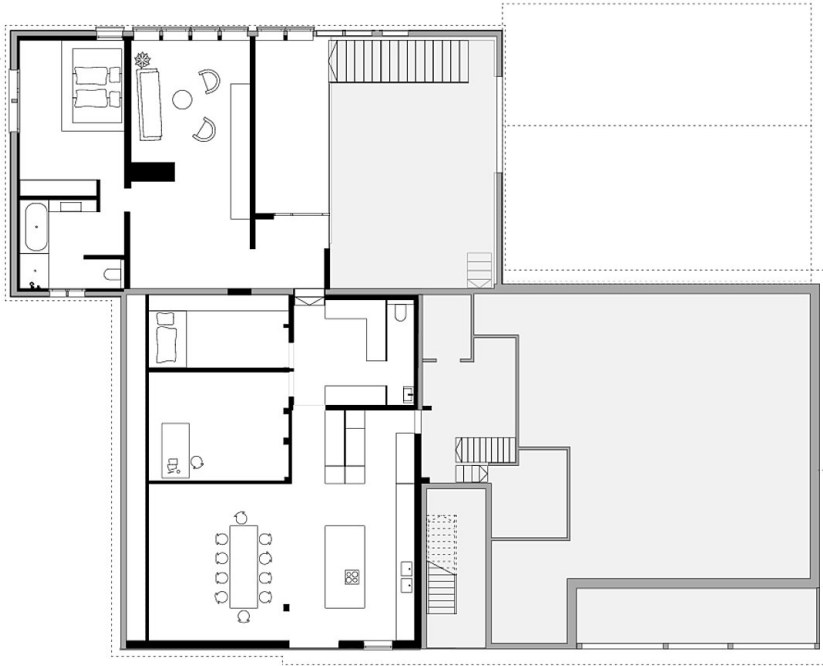


Lageplan

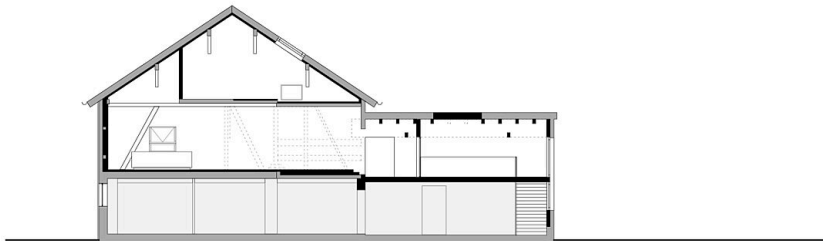
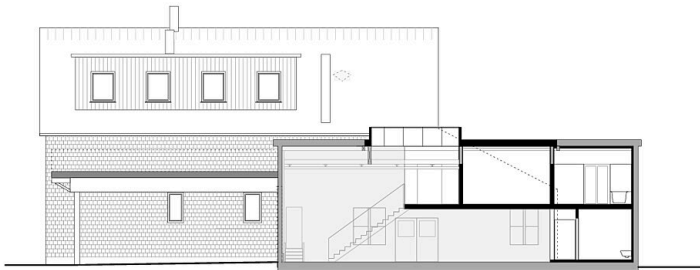


Grundriss EG

Wohnen in der Zimmerei



Grundriss OG



Schnitte