



© Kurt Kuball

NGG - Natürlich Gemeinsam in Gänserndorf

Hochwaldstrasse 41
2230 Gänserndorf, Österreich

ARCHITEKTUR
illichmann architecture

BAUHERRSCHAFT
Eckenstein-Geigy-Stiftung

TRAGWERKSPLANUNG
Timbatec AG

FERTIGSTELLUNG
2019

SAMMLUNG
newroom

PUBLIKATIONSdatum
17. Dezember 2019



Projekte für schwer- und leichtbehinderte junge Erwachsene, die Wohnen, Therapien und Beschäftigung gemäß ihren Bedürfnissen vereinen, gibt es nicht viele. Umso wertvoller, dass die Keil-Bastendorff Stiftung das Grundstück in Gänserndorf zur Verfügung stellte, wo schon seit längerem Einrichtungen mit biologischer Landwirtschaft und Tiertherapie arbeiten.

Das Grundstück ist weitläufig, sodass die Gebäude für Tagesgruppe, Schulung, Wohnen und Therapiehof eingeschossig und damit barrierefrei angelegt werden können. Die Entscheidung für Holzbauweise resultierte aus den Anforderungen bezüglich möglichst kurzer Bauzeit und vor allem aus ökologischen und atmosphärischen Überlegungen.

Im Gebäude für die Tagesgruppen galt es fünf verschiedene Funktionen zu vereinen. Die Anlage als H-Form mit zwei länglichen Baukörpern, einer davon mit abfallender Giebellinie des Satteldachs, lässt die Organisation im Inneren nachvollziehen: Mehrzwecksaal für bis zu 120 Personen mit Küche und Nebenräumen; im Zwischenteil der Therapieraum mit Foyer; im niedrigeren Längsbaukörper Ruhe-, Sozial-, Mediaraum und Büros mit Besprechungszimmer.

Das Schulungsgebäude mit Bewegungsraum und Seminarräumen ist so positioniert, dass einerseits die gewünschte Abgrenzung Richtung östlichem Nachbarn gelingt und andererseits die davorliegende Wiese zum zentralen Platz des Baukörperensembles wird.

Das Raumprogramm für die Wohngruppen forderte eine kleinteilige Raumstruktur mit attraktiven Aufenthaltsbereichen. Der im Vergleich zu den insgesamt vier Volumen auch in der Dachlandschaft stärker gegliederte Baukörper orientiert sich zum beliebten Garten und der Futterwiese der Therapie-Lamas. (Text: Architekt, bearbeitet)



© Kurt Kuball



© Kurt Kuball



© Kurt Kuball

NGG - Natürlich Gemeinsam in Gänserndorf

DATENBLATT

Architektur: illichmann architecture (Sebastian Illichmann)
 Mitarbeit Architektur: Maria Pernegger
 Bauherrschaft: Eckenstein-Geigy-Stiftung
 Tragwerksplanung: Timbatec AG
 Mitarbeit Tragwerksplanung: Tamir Pixner; Marcel Wansch
 Fotografie: Kurt Kuball

Funktion: Wohnbauten

Planung: 11/2016 - 03/2018
 Ausführung: 04/2018 - 02/2019

Grundstücksfläche: 12.500 m²
 Bruttogeschossfläche: 2.054 m²
 Nutzfläche: 1.757 m²
 Bebaute Fläche: 2.054 m²
 Umbauter Raum: 6.861 m³
 Baukosten: 4,1 Mio EUR

NACHHALTIGKEIT

Heizwärmebedarf: 33,2 kWh/m²a (Energieausweis)
 Endenergiebedarf: 35,5 kWh/m²a (Energieausweis)
 Primärenergiebedarf: 67,4 kWh/m²a (Energieausweis)
 Energiesysteme: Lüftungsanlage mit Wärmerückgewinnung, Photovoltaik, Solarthermie
 Materialwahl: Holzbau, Überwiegende Verwendung von HFKW-freien Dämmstoffen,
 Vermeidung von PVC für Fenster, Türen, Vermeidung von PVC im Innenausbau

AUSFÜHRENDE FIRMEN:

Baumeister: Lieb-Bau Weiz
 Zimmermann: Lieb-Bau Weiz
 Fenster: Kapo
 Dachdecker-Spengler: Hirschner
 Tischler: Zottl
 Haustechnik: Klampfer



© Kurt Kuball



© Kurt Kuball



© Kurt Kuball

NGG - Natürlich Gemeinsam in Gänserndorf

PUBLIKATIONEN
Baunetz



© Kurt Kuball



© Kurt Kuball



© Kurt Kuball



© Kurt Kuball



© Kurt Kuball



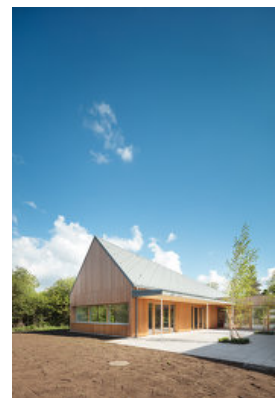
© Kurt Kuball



© Kurt Kuball



© Kurt Kuball



© Kurt Kuball

NGG - Natürlich Gemeinsam in Gänserndorf



© Kurt Kuball



© Kurt Kuball



© Kurt Kuball



© Kurt Kuball



© Kurt Kuball



© Kurt Kuball

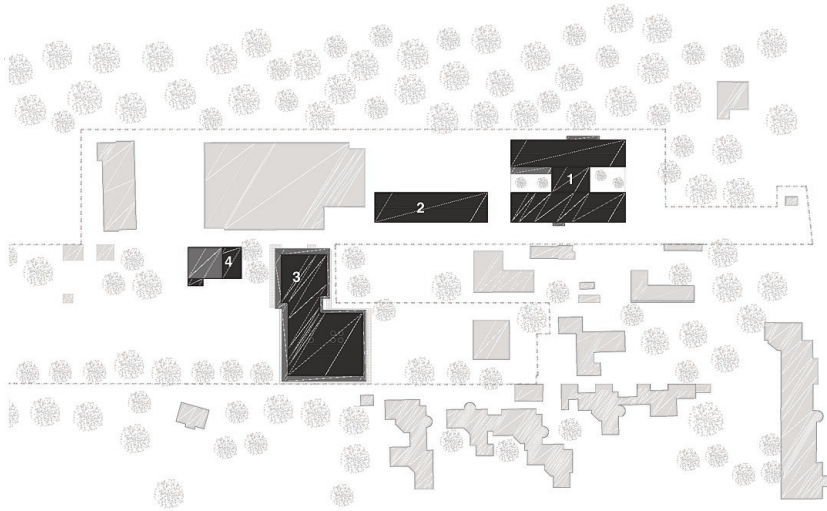


© Kurt Kuball



© Kurt Kuball

NGG - Natürlich Gemeinsam in Gänserndorf



Lageplan 1:1000

1 Tagesgruppe 2 Schulungsgebäude 3 Wohngruppe 4 Therapietierhof

Lageplan

NGG

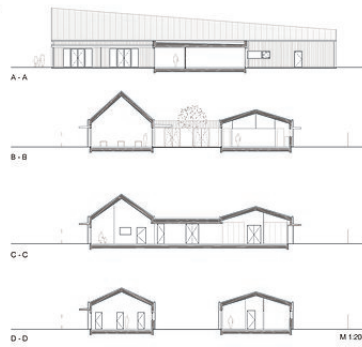
Natürlich Gemeinsam in Gänserndorf

Architekt Arch. DI Sebastian Illichmann

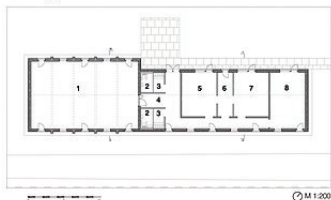
Tagesgruppe



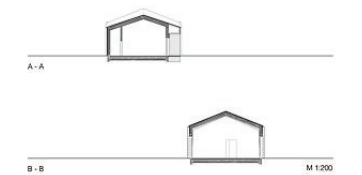
- 1 Spiele- und Mehrzwecksaal
- 2 Büro
- 3 Küche
- 4 Schließerei
- 5 Kfzraum
- 6 Abstellraum
- 7 Garderobe
- 8 WC
- 9 Therapieraum
- 10 Foyer
- 11 Garderobe
- 12 Windfang
- 13 Bad
- 14 Technik
- 15 Ruheraum
- 16 Küche & More 2
- 17 Sozialraum
- 18 Abstellraum
- 19 ITA Büro Mitarbeiter
- 20 Büro HRB + SDPro
- 21 ITA Büro Leitung
- 22 Büro Besprechungsraum



Schulungsgebäude



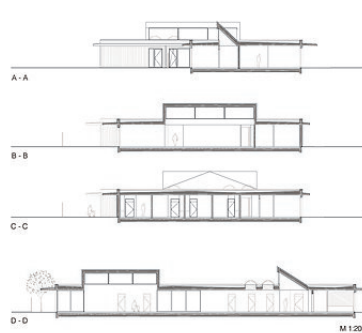
- 1 Bewegungsraum
- 2 WC
- 3 Garderobe
- 4 Gang
- 5 Seminarraum 1
- 6 Abstellraum
- 7 Seminarraum 2
- 8 Seminarraum 3



Wohngruppe



- 1 Windfang
- 2 Gästezimmer
- 3 Bad
- 4 Speisekammer
- 5 Küche
- 6 Müllraum
- 7 Abstellraum
- 8 WC
- 9 Wohnzimmer
- 10 Gang
- 11 Zimmer Schwerbehindert
- 12 Zimmer Leichtbehindert
- 13 Technik-/Waschraum
- 14 Zimmer
- 15 Pflegebad
- 16 Nachtlagerzimmer



Grundrisse, Schnitte, Ansichten