



© Döllmann Design + Architektur

MoschMosch steht für japanische Ramen-Küche. Der Entwurf interpretiert den Spirit einer japanischen Kantine zeitgenössisch. Einfache, jedoch authentische Materialien bilden ein ansprechendes Ensemble: Birkensperrholz, Beton und japanische Tageszeitungen als „Tapete“. Die Geometrie unterstützt den Eindruck von japanischer Ordnung und Klarheit. Hier unterscheidet sich das Konzept deutlich von eklektizistischen Ansätzen. Im Tagesverlauf verändert sich der Charakter merklich: Gibt sich das Lokal tagsüber im „Kantinenlook“, treten abends die hölzernen, innen orange lackierten Lichtelemente in den Focus. Sie schaffen einen warmen „Wirtshauscharakter“, den man vom rauen Grundkonzept kaum erwartet.

Ungewöhnlich ist das Restaurantlayout, welches eine übergroße Theke mit „Booths“ kombiniert. Diese kastenförmig abgetrennten Sitzbereiche bieten überraschende Privatheit im offenen Gesamtlayout.

Auf diesem Konzept basierend wurden in den letzten drei Jahren mehrere Lokale in Frankfurt, Darmstadt, Mannheim, Heilbronn und Bonn eröffnet. (Text: Architekt, bearbeitet)

## Restaurantkette MoschMosch

Europa Allee 12-22  
60327 Frankfurt / Main, Deutschland

ARCHITEKTUR

**Döllmann Design + Architektur**

BAUHERRSCHAFT

**MoschMosch GmbH**

FERTIGSTELLUNG

**2019**

SAMMLUNG

**newroom**

PUBLIKATIONSdatum

**29. Januar 2019**



© Döllmann Design + Architektur



© Döllmann Design + Architektur



© Döllmann Design + Architektur

## Restaurantkette MoschMosch

### DATENBLATT

Architektur: Döllmann Design + Architektur (Peter Döllmann)

Mitarbeit Architektur: Sandra Riess, Sebastian Gallnbrunner, Marc Werner, Veronika Findeisen, Anuschka Frick

Bauherrschaft: MoschMosch GmbH

Funktion: Hotel und Gastronomie

Planung: 10/2016 - 01/2020

Ausführung: 01/2017 - 12/2019

Nutzfläche: 600 m<sup>2</sup>

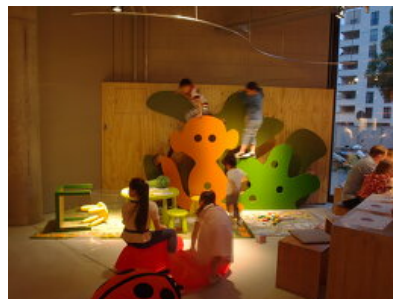
### AUSFÜHRENDE FIRMEN:

Generalunternehmer: Ganter Interior GmbH, Waldkirch

Küchenplaner: Zilg-Brauneis Großküchentechnik, Hainburg



© Döllmann Design + Architektur



© Döllmann Design + Architektur



© Döllmann Design + Architektur



© Döllmann Design + Architektur



© Döllmann Design + Architektur



© Döllmann Design + Architektur

Restaurantkette MoschMosch



© Döllmann Design + Architektur

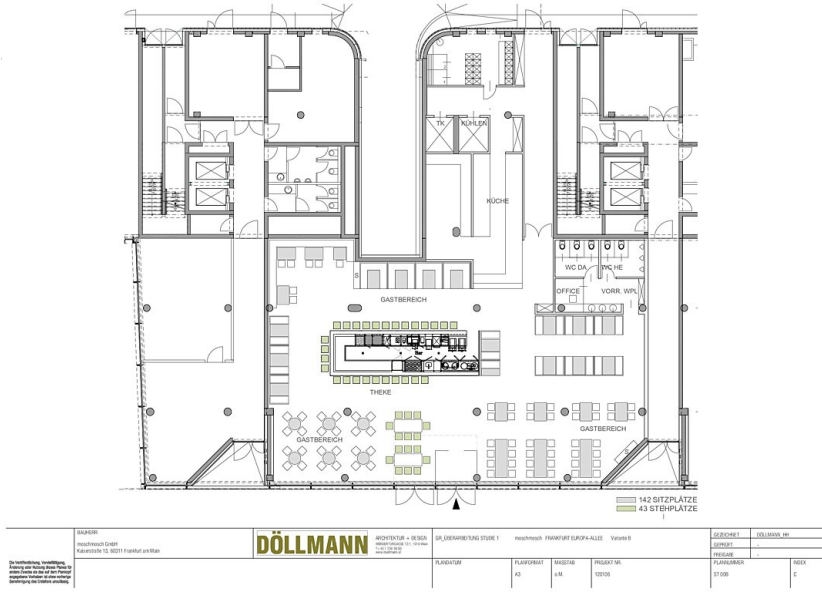


© Döllmann Design + Architektur



© Döllmann Design + Architektur

Restaurantkette MoschMosch



Grundriss Europaallee