



© GATERMANN + SCHOSSIG

Der H-förmige Gebäudetypus der neuen Feuerwache Krefeld ermöglicht eine optimale Zuordnung der komplexen feuerwehrspezifischen Funktionen. Die Alarmausfahrt erfolgt direkt zur „Neue Ritterstrasse“, während der übrige Anliefer- und Besucherverkehr über die östliche Zufahrt erfolgt. Gestaltprägendes Material ist ein dunkler Ziegel, der an die Tradition Krefelder Ziegelbauten, wie die Villen Lange und Esters, anknüpft. Die neue Feuerwache in Krefeld öffnet sich durch eine große gläserne Halle zur Stadt. Durch den vorgelagerten Platz und das mit einer Kunstwand versehene Foyer wird ein öffentlicher Raum geschaffen, der für vielfältige Veranstaltungen zur Verfügung steht. Die Feuerwehr rückt damit stärker in das Bewusstsein der Öffentlichkeit.

Für eine effiziente Nachhaltigkeit wurden sozio-kulturelle, ästhetische wie auch ökologische und wirtschaftliche Parameter betrachtet. Das Gebäude ist funktional, langlebig, wartungsarm und auf eine gute Kommunikation hin konzipiert. (Text: Architekt:innen)

Hauptfeuer- und Rettungswache Krefeld

Zur Feuerwache 4
47805 Krefeld, Deutschland

ARCHITEKTUR

GATERMANN + SCHOSSIG

Planungsgruppe Gesting |
Knipping | de Vries

BAUHERRSCHAFT

Stadt Krefeld**VINCI Facilities SKE**

TRAGWERKSPLANUNG

Kunkel + Partner

KUNST AM BAU

Thomas Weil

FERTIGSTELLUNG

2016

SAMMLUNG

newroom

PUBLIKATIONSdatum

14. Februar 2020

© GATERMANN + SCHOSSIG



© GATERMANN + SCHOSSIG



© GATERMANN + SCHOSSIG

Hauptfeuer- und Rettungswache Krefeld

DATENBLATT

Architektur: GATERMANN + SCHOSSIG (Dörte Gatermann, Jan Rübenstrunk, Sven Gaeßler), Planungsgruppe Gestering | Knipping | de Vries
 Bauherrschaft: Stadt Krefeld, VINCI Facilities SKE
 Mitarbeit Bauherrschaft Stadt Krefeld: Martin Linne
 Mitarbeit Bauherrschaft VINCI Facilities SKE: Johannes Huismann
 Tragwerksplanung: Kunkel + Partner
 Kunst am Bau: Thomas Weil

Architekten:

Planungsgemeinschaft Feuerwache Krefeld
 Planungsgruppe GESTERING | KNIPPING | DE VRIES
 GATERMANN + SCHOSSIG Architekten Generalplaner

Funktion: Sonderbauten

Wettbewerb: 12/2012 - 06/2013

Planung: 2013 - 2016

Ausführung: 06/2014 - 06/2016

Grundstücksfläche: 24.640 m²

Bruttogeschossfläche: 18.486 m²

Umbauter Raum: 91.307 m³

NACHHALTIGKEIT

Materialwahl: Stahlbeton

AUSZEICHNUNGEN

Krefelder Architekturpreis 2017

BDA Preis 2017 - Auszeichnung guter Bauten - Anerkennung

Iconic Award 2017, architecture winner



© GATERMANN + SCHOSSIG



© GATERMANN + SCHOSSIG



© GATERMANN + SCHOSSIG

Hauptfeuer- und Rettungswache
Krefeld



© GATERMANN + SCHOSSIG

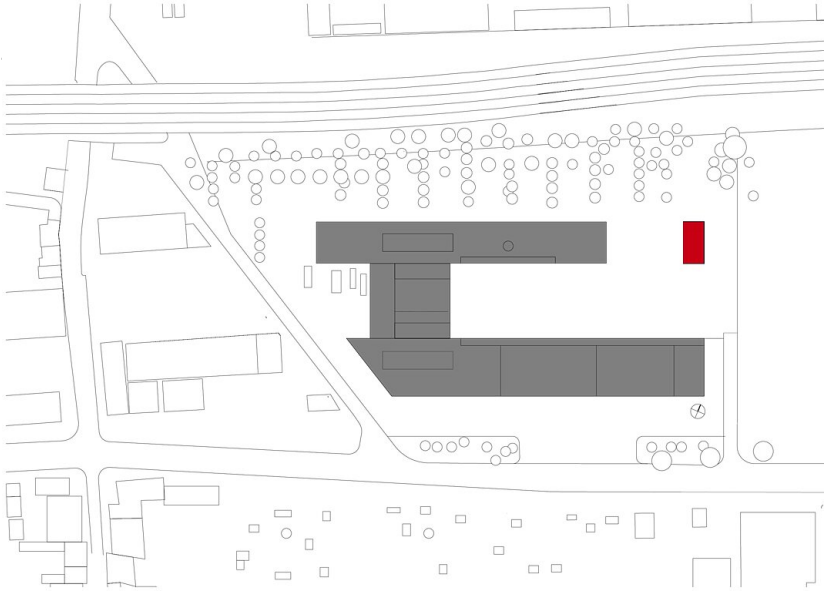


© GATERMANN + SCHOSSIG

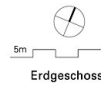
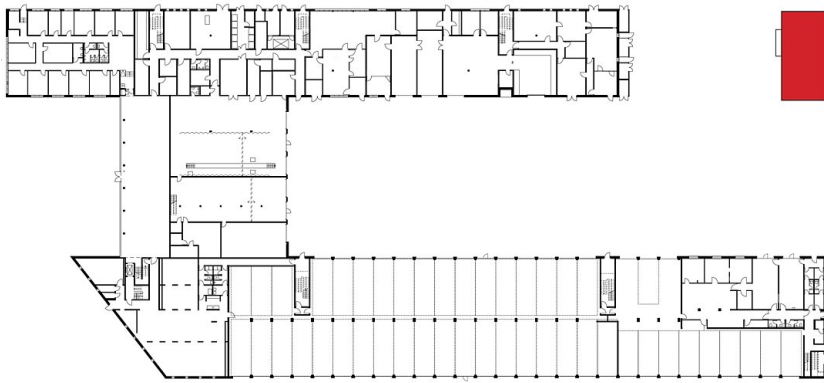


© GATERMANN + SCHOSSIG

Hauptfeuer- und Rettungswache
Krefeld

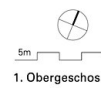
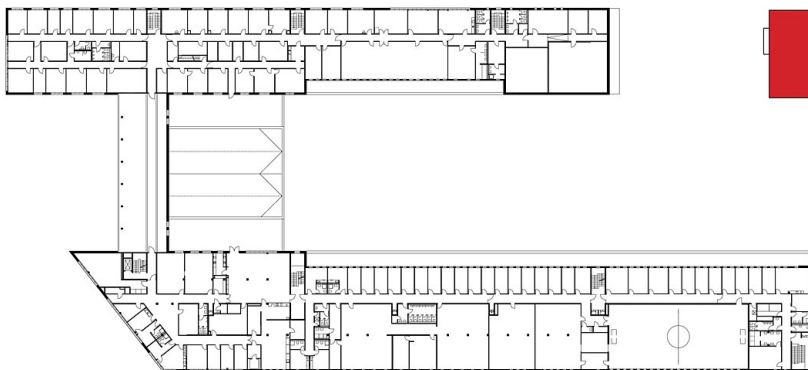


Lageplan



Erdgeschoss

Grundriss EG



1. Obergeschoss

Grundriss OG1