



© BoysPlayNice

Bei diesem Zwei-Generationen-Haus im ruhigen Wohngebiet an der Stadtgrenze stellte sich die Herausforderung, den Anforderungen für zwei moderne Wohneinheiten auf der schmalen Parzelle gerecht zu werden.

auf den ersten Blick stellt sich die Konstruktion als eine „Box fürs Leben“ dar. Aber man erkennt bald das Spiel von zwei Winkeln: einem 90° und einem leicht abweichenden, komplementären. Diese Spannung wird nicht nur im Grundriss deutlich, man spürt es im gesamten Baukörper.

Vom intimen Eingang der Villa gelangt man zu großzügigen Wohnräumen mit einer durchdringenden Verbindung zum Außenraum. Das letzte Geschoss der Penthouse-Wohnung bietet schließlich einen Blick in die angrenzenden Weinberge.

Die Kontur und die Gliederung der Fassade ist eine Reminiszenz an das vergessene Handwerk der Wiener Gründerzeit. In den letzten Dekaden ist diese Kunst allmählich verschwunden und wurde durch einen Vollwärmeschutz aus Polystyrol und Standardfarben ersetzt. Für die Fassade wird dieses Handwerk neu belebt und in zeitgemäßem Stil umgesetzt. (Text: Architekt)

Zweifamilienhaus in Perchtoldsdorf

Niederösterreich, Österreich

ARCHITEKTUR
Jan Proksa

TRAGWERKSPLANUNG
Neli Rachkova

LANDSCHAFTSARCHITEKTUR
Korbinian Lechner

FERTIGSTELLUNG
2020

SAMMLUNG
newroom

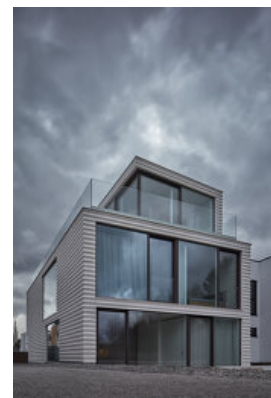
PUBLIKATIONSdatum
12. Juni 2020



© BoysPlayNice



© BoysPlayNice



© BoysPlayNice

Zweifamilienhaus in Perchtoldsdorf

DATENBLATT

Architektur: Jan Proksa

Mitarbeit Architektur: Entwurf zusammen mit Ursula Knappi, MitarbeiterIn: Marija Markovic, Ivana Janosevic

Tragwerksplanung: Neli Rachkova

Landschaftsarchitektur: Korbinian Lechner

Fotografie: BoysPlayNice

Funktion: Wohnbauten

Planung: 04/2016 - 12/2017

Ausführung: 09/2017 - 03/2020

Grundstücksfläche: 528 m²

Bruttogeschossfläche: 313 m²

Nutzfläche: 249 m²

Bebaute Fläche: 132 m²

Umbauter Raum: 1.400 m³

NACHHALTIGKEIT

Erdwärmepumpe, Deckenkühlung, Bauteilaktivierung

Heizwärmebedarf: 19,009 kWh/m²a (Energieausweis)

Endenergiebedarf: 22,378 kWh/m²a (Energieausweis)

Primärenergiebedarf: 42,743 kWh/m²a (Energieausweis)

Energiesysteme: Geothermie, Lüftungsanlage mit Wärmerückgewinnung, Wärmepumpe

Materialwahl: Mischbau, Stahlbau, Stahlbeton, Vermeidung von PVC für Fenster, Türen

AUSFÜHRENDE FIRMAN:

Putz Aussen: MgA. Zbyn?k Mergental

Teil GU: Baumeister Franz Leitner GmbH

HKLS: Widhalm optimierte Energie

Elektro: Elektro Neulinger

Fenster: SORA

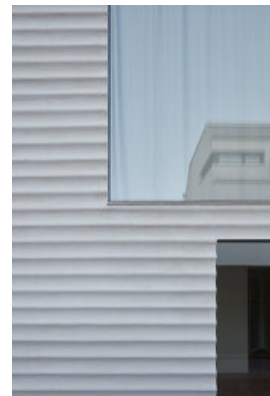
Innenputz: Fa Kreativputz GmbH



© BoysPlayNice



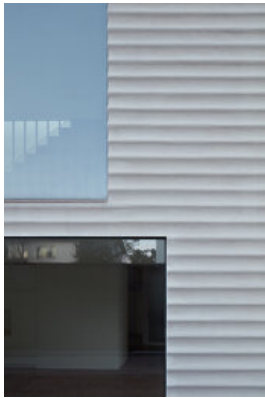
© BoysPlayNice



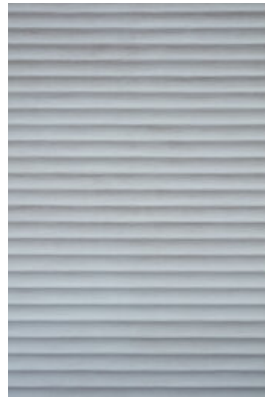
© BoysPlayNice

Zweifamilienhaus in Perchtoldsdorf

Steinmetz: Hallach GmbH
Innentüren: MAWO GmbH
Möbel: Tischler Walter GmbH



© BoysPlayNice



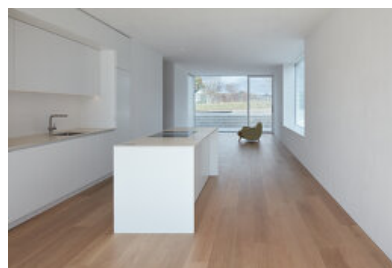
© BoysPlayNice



© BoysPlayNice



© BoysPlayNice



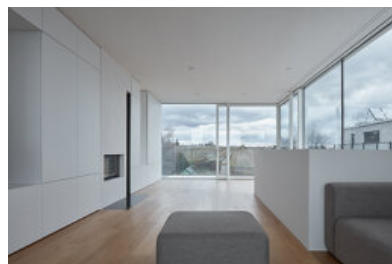
© BoysPlayNice



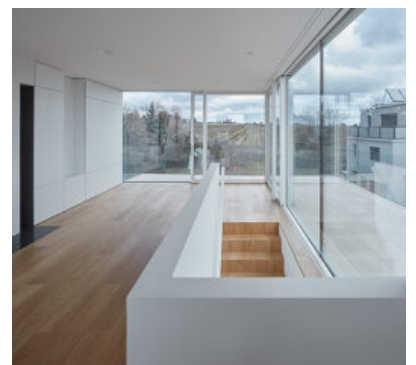
© BoysPlayNice



© BoysPlayNice



© BoysPlayNice



© BoysPlayNice

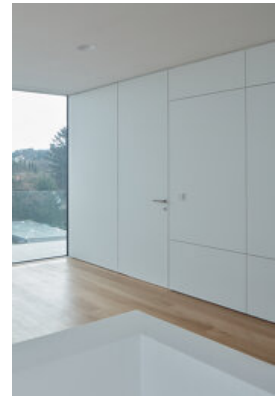
Zweifamilienhaus in Perchtoldsdorf



© BoysPlayNice



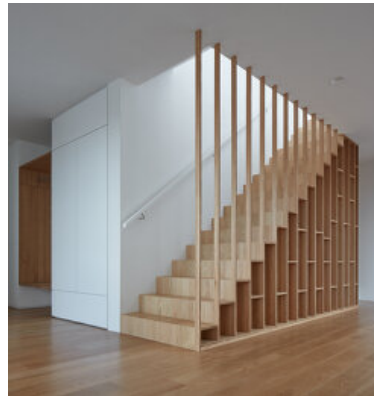
© BoysPlayNice



© BoysPlayNice



© BoysPlayNice



© BoysPlayNice

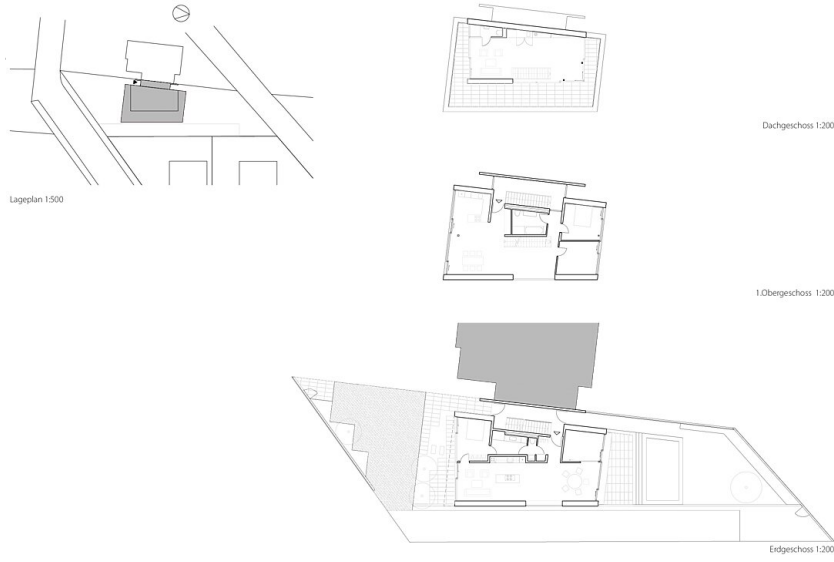


© BoysPlayNice

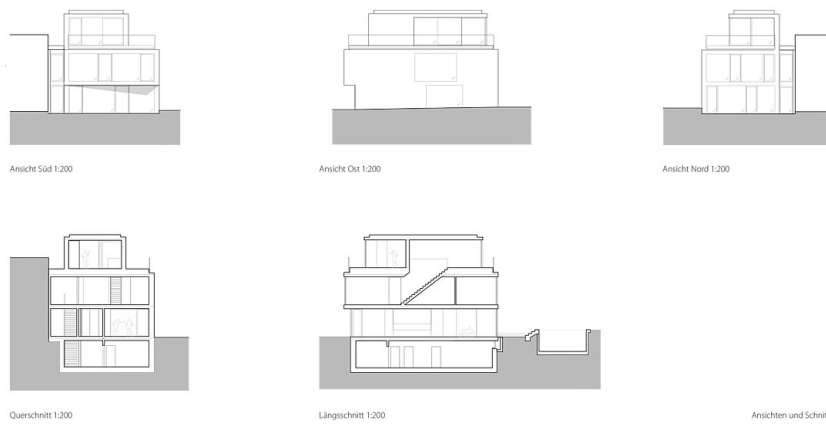


© BoysPlayNice

Zweifamilienhaus in Perchtoldsdorf



Lageplan & Grundrisse



Schnitte & Ansichten