



© Oliver Jaist

m2 railgroup, Headquarters

Zona artejanala 58
39030 La Valle, Italien

ARCHITEKTUR
Lukas Mayr

BAUHERRSCHAFT
m2 railgroup

TRAGWERKSPLANUNG
Rodolfo Senoner

FERTIGSTELLUNG
2019

SAMMLUNG
newroom

PUBLIKATIONSdatum
29. September 2020

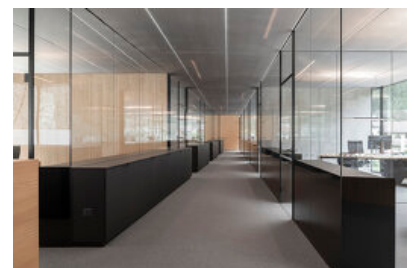
Das weltweit agierende Unternehmen bietet Dienstleistungen für Eisenbahninfrastrukturen in Sicherheit, Wartung und Diagnostik an. Die Standortentscheidung fiel für den Heimatort der Firmengründer in den Gadertaler Dolomiten. Das neue Gebäude korrespondiert mit der Unternehmensidentität. Dabei geht es um Innovation, Flexibilität, Dynamik, Modernität und – in gewisser Weise – um Verwurzelung. Die Umgebung und viel Licht, geprägt durch Fels und Wald sowie die Enge des Tals werden über rahmenlose Glasfassaden ins Bürogewölbe geholt. Nahezu alle Elemente sind für das Projekt maßgeschneidert. Die Kontraste sind in besonderer Weise spürbar: Glas trifft auf Felsen, das Raue auf das Feine, das Stoffliche auf das Immaterielle. (Text: Architekt, bearbeitet)



© Oliver Jaist



© Oliver Jaist



© Oliver Jaist

m2 railgroup, Headquarters

DATENBLATT

Architektur: Lukas Mayr
 Mitarbeit Architektur: Julian Mahlkecht
 Bauherrschaft: m2 railgroup
 Tragwerksplanung: Rodolfo Senoner
 Fotografie: Oliver Jaist

Projektmanagement, Sicherheitskoordination: Roman Rives APRGROUP
 Statik Spezialtiefbau: Thomas Larcher
 ELT: Jan Palfrader
 Haustechnik: Denis Tavella Tkon
 Geologie: Ursula Sulzenbacher, Maria-Luise Gögl

Funktion: Büro und Verwaltung

Wettbewerb: 07/2016 - 08/2016
 Planung: 09/2016 - 01/2018
 Ausführung: 01/2018 - 02/2019

NACHHALTIGKEIT

Energiesysteme: Gas-/Ölbrennwertkessel, Lüftungsanlage mit Wärmerückgewinnung
 Materialwahl: Stahl-Glaskonstruktion, Stahlbau, Stahlbeton, Vermeidung von PVC für Fenster, Türen, Vermeidung von PVC im Innenausbau

AUSFÜHRENDE FIRMEN:

Erdbewegung: Miribung; Spezialtiefbau: Gräber; Felssicherung: Sarnertec;
 Bauunternehmen: Unionbau; Glasfassade: Vitralux; Heizung/Sanitär: Miribung Emil;
 Elektroinstallationen: Electro Moritz; Lüftung: Weger; Akustikdecke, Maler, Warme
 Böden: Artejanat; Fliesen, Betonschliff: PF design; Schlosser: Castlunger Metal;
 Innenausbau: Plana Ladina; Türen Wohnung: Ulrich Tolpeit; Metalltüren: Fireservice;
 Industrietore: Auroport



© Oliver Jaist

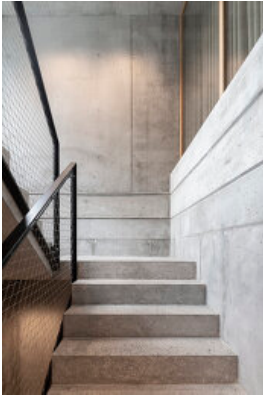


© Oliver Jaist

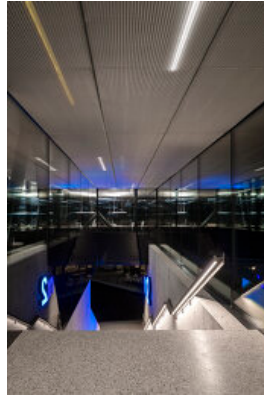


© Oliver Jaist

m2 railgroup, Headquarters



© Oliver Jaist



© Oliver Jaist



© Oliver Jaist

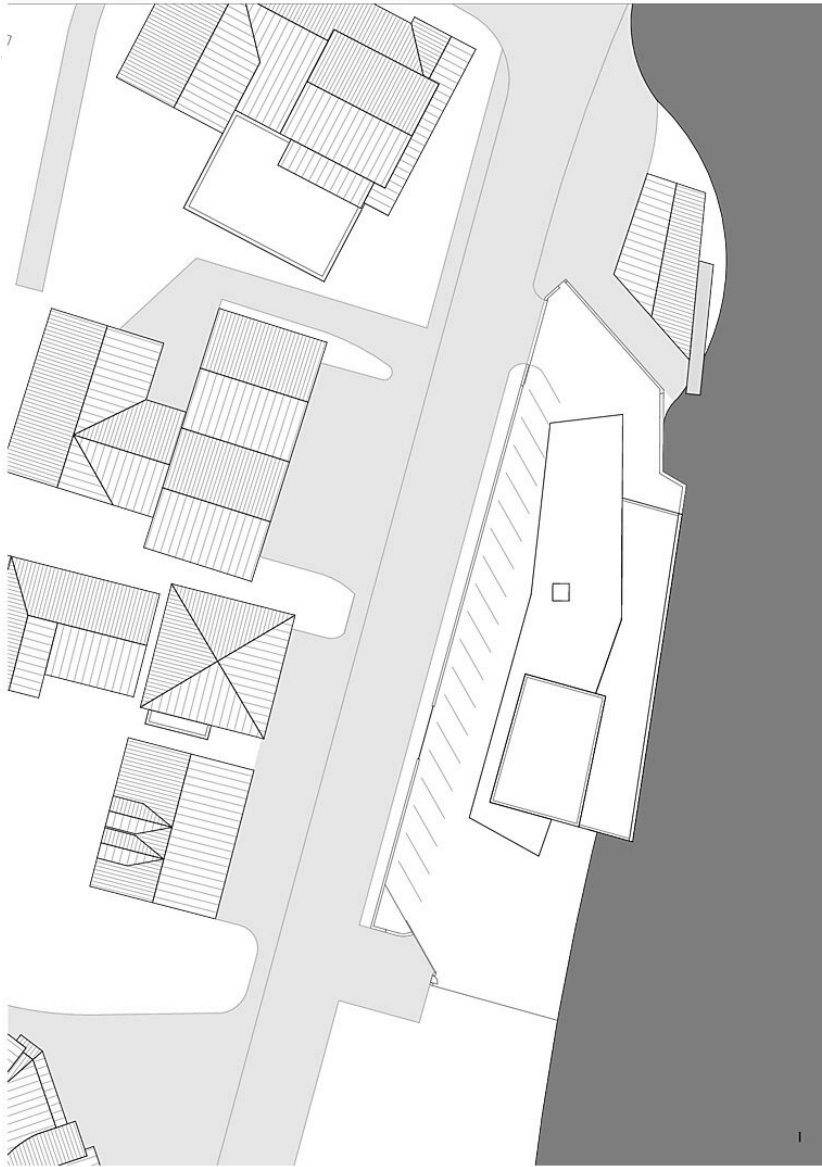


© Oliver Jaist



© Oliver Jaist

m2 railgroup, Headquarters

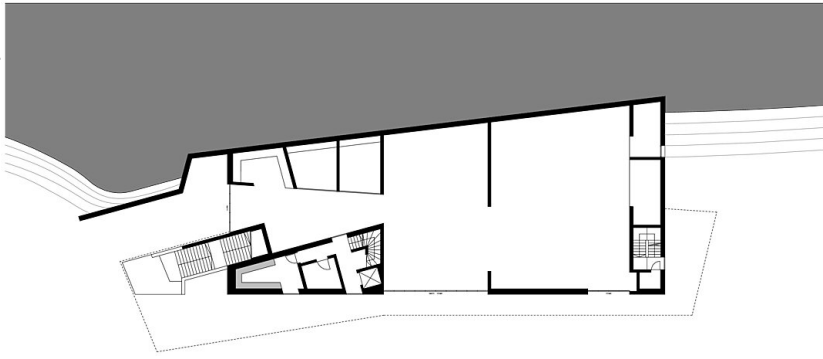


Lageplan

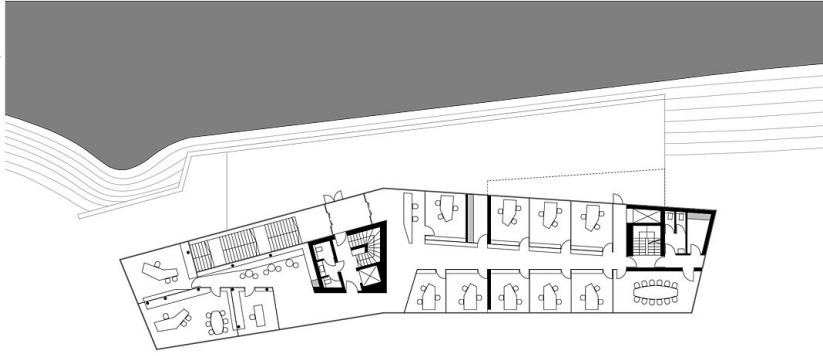


Grundriss EG

m2 railgroup, Headquarters



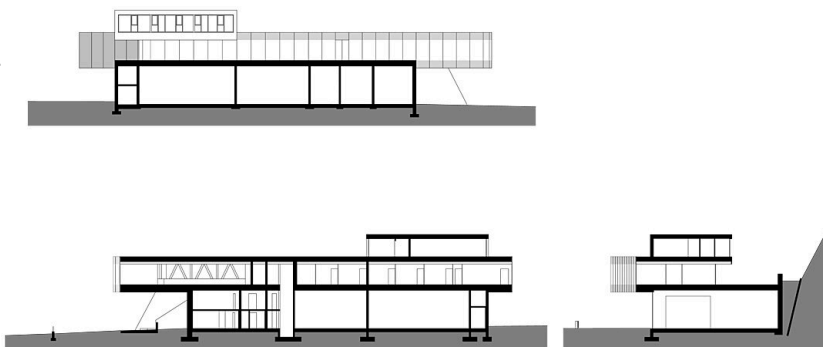
Grundriss EG 2



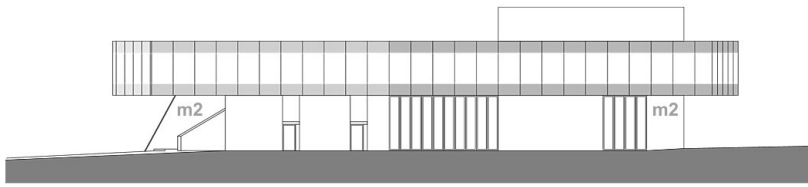
Grundriss OG



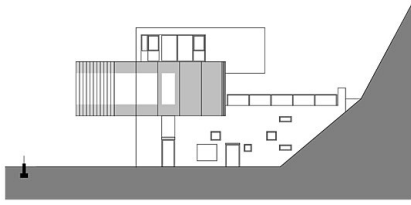
Grundriss DG



Schnitte



m2 railgroup, Headquarters



Ansichten