



© Albrecht Imanuel Schnabel

## Marktstraße 20 und 20a

Marktstrasse 20 und 20a  
6845 Hohenems, Österreich

ARCHITEKTUR

**ma.io ZT**

**Michael Egger**

BAUHERRSCHAFT

**Schadenbauer Projekt- und  
Quartierentwicklungs GmbH**

TRAGWERKSPLANUNG

**Mader & Flatz**

FERTIGSTELLUNG

**2020**

SAMMLUNG

**Vorarlberger Architektur Institut**

PUBLIKATIONSdatum

**21. Mai 2021**



Zusammen mit dem Jüdischen Viertel bildet die Marktstraße den historischen Stadtkern von Hohenems, der in den letzten Jahrzehnten einen intensiven Sanierungsprozess von Gebäuden und städtischer Infrastruktur durchläuft. Die schmalen, längsorientierten Grundstückspartellen entlang der Marktstraße – Haupterschließungsachse durchs Zentrum – machen eine gestaffelte Bebauung in mehreren Bautiefen notwendig.

Das unter Ensembleschutz stehende Bestandsobjekt vorne an der Straße wurde generalsaniert, blieb aber in seiner Substanz im Wesentlichen erhalten. Ein halböffentlicher Durchgang führt in den Innenhof, wo in zweiter Reihe ein Neubau mit fünf Wohnungen entstanden ist. Die typologisch eng verwandten Einheiten in einer Größenordnung von 45 bis 70 Quadratmetern sind von einem kompakten Stiegenhauskern mit Lift barrierefrei erschlossen. Versetzte Einschnitte von Terrassen und Loggien verleihen den Wohnungen individuellen Charme und Charakter.

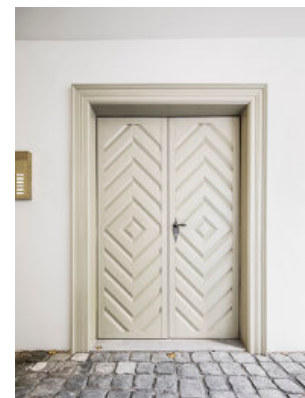
In Materialität und Detail reduziert, nehmen Form, Textur und Farbgebung des monolithischen Volumens Bezug auf den Kontext. Die im Bebauungsplan festgelegten Werte für Dachneigungen, Gebäudetiefe etc. definieren den Baukörper in seiner klaren Geometrie, die durch asymmetrische Einschnitte akzentuiert wird. Die unregelmäßige, über Fassade und Dach laufende Verblechung in Stehfalzstruktur nimmt die Längsorientierung des Grundstücks auf und schafft zugleich eine Referenz zu den Holzbrettfassaden der umliegenden Stadel. Mit der hellgrauen Farbe und Giebelfassaden aus Betonfertigteilen stellt das Gebäude den landschaftlichen Bezug



© Albrecht Imanuel Schnabel



© Albrecht Imanuel Schnabel



© Albrecht Imanuel Schnabel

**Marktstraße 20 und 20a**

zum dahinter liegenden Felsen des Schloßbergs her. (Text: Tobias Hagleitner, nach einem Text der Architekt:innen)

**DATENBLATT**

Architektur: ma.lo ZT (Markus Malin, Eva López), Michael Egger  
 Bauherrschaft: Schadenbauer Projekt- und Quartierentwicklungs GmbH (Markus Schadenbauer)  
 Tragwerksplanung: Mader & Flatz (Ernst Mader, Markus Flatz)  
 Fotografie: Albrecht Imanuel Schnabel

Bauphysik: DI Günter Meusburger GmbH  
 Geotechnik: GEOTECHNIK DÖNZ GmbH

Funktion: Gemischte Nutzung

Ausführung: 12/2018 - 12/2020

Grundstücksfläche: 636 m<sup>2</sup>  
 Bruttogeschossfläche: 1.188 m<sup>2</sup>  
 Nutzfläche: 693 m<sup>2</sup>  
 Umbauter Raum: 2.639 m<sup>3</sup>

**NACHHALTIGKEIT**

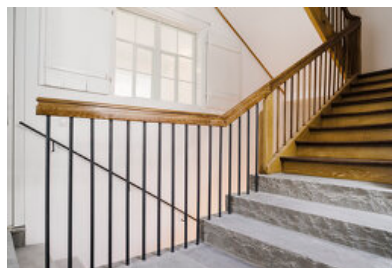
Energiesysteme: Fernwärme  
 Materialwahl: Mischbau, Überwiegende Verwendung von HFKW-freien Dämmstoffen,  
 Vermeidung von PVC für Fenster, Türen, Vermeidung von PVC im Innenausbau

**AUSFÜHRENDE FIRMIEN:**

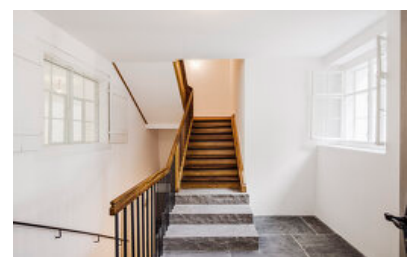
Baumeister: Hinteregger Baumeister GmbH; Zimmerer: LOT Holzbau GmbH & Co KG;  
 Fassade: TECTUM GmbH; Fenster: Josef Feuerstein GmbH & Co KG; Schlosser:  
 Summer Metalltechnik GmbH; HKLS: ERFU Installations gmbH; Elektrik: Elektro  
 Obwegeser GmbH



© Albrecht Imanuel Schnabel



© Albrecht Imanuel Schnabel



© Albrecht Imanuel Schnabel

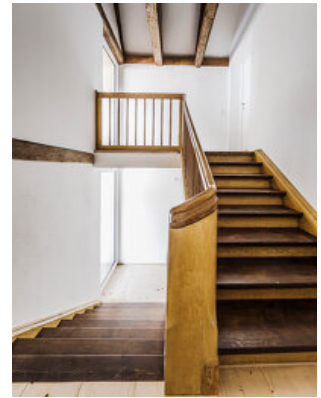
Marktstraße 20 und 20a



© Albrecht Imanuel Schnabel



© Albrecht Imanuel Schnabel



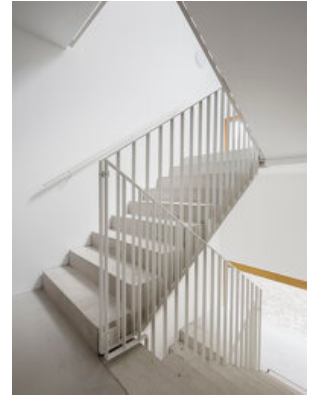
© Albrecht Imanuel Schnabel



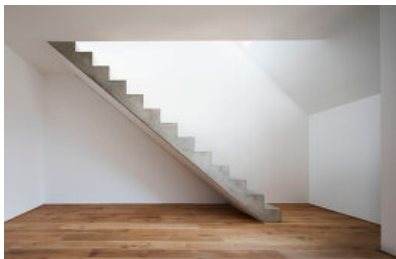
© Albrecht Imanuel Schnabel



© Albrecht Imanuel Schnabel



© Albrecht Imanuel Schnabel



© Albrecht Imanuel Schnabel



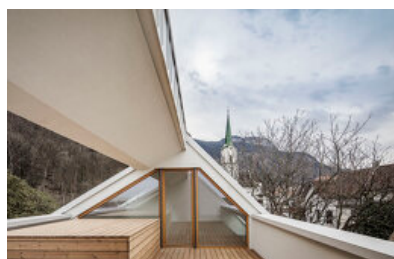
© Albrecht Imanuel Schnabel



© Albrecht Imanuel Schnabel



© Albrecht Imanuel Schnabel



© Albrecht Imanuel Schnabel



© Albrecht Imanuel Schnabel

**Marktstraße 20 und 20a**

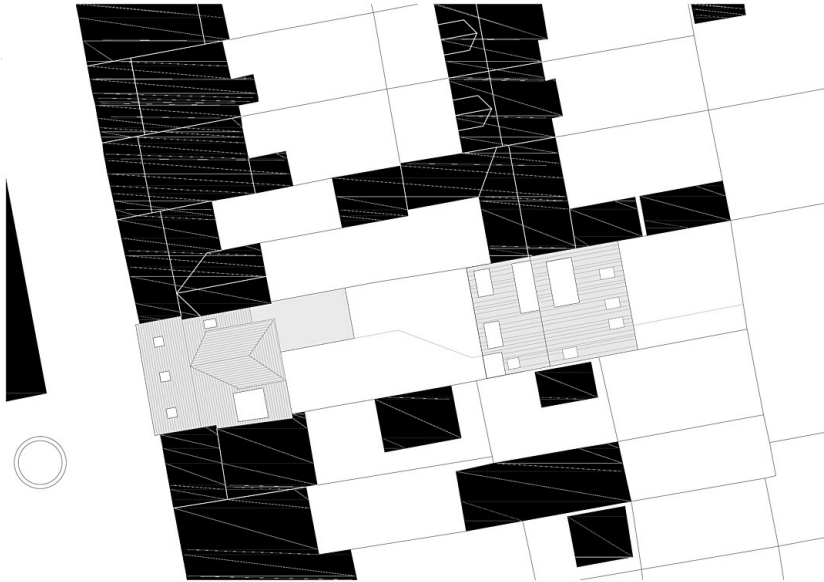


© Albrecht Imanuel Schnabel

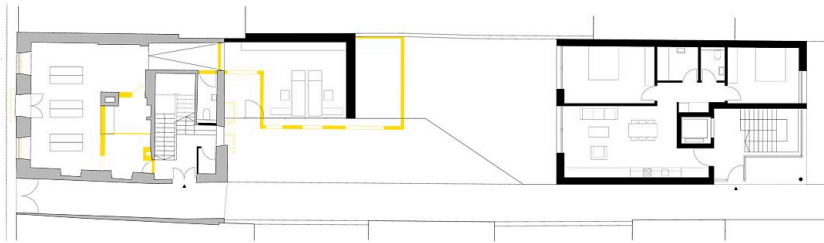


© Albrecht Imanuel Schnabel

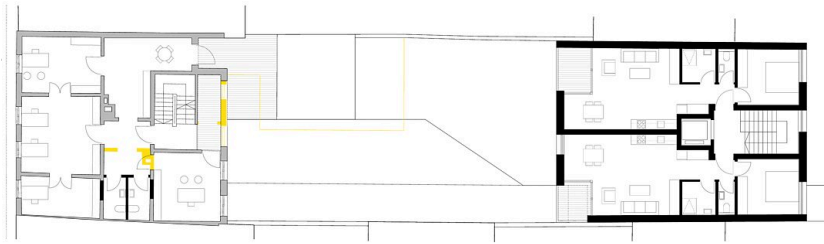
Marktstraße 20 und 20a



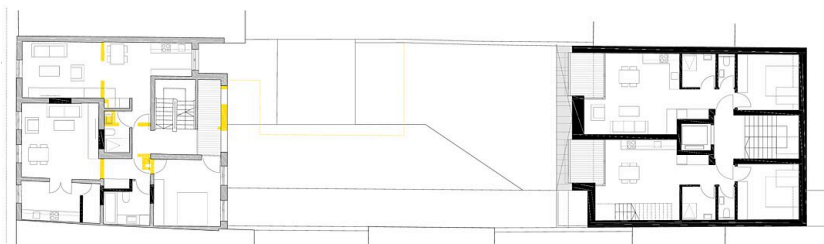
Lageplan



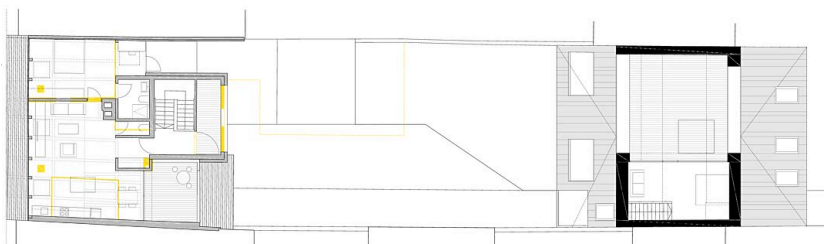
Grundriss EG



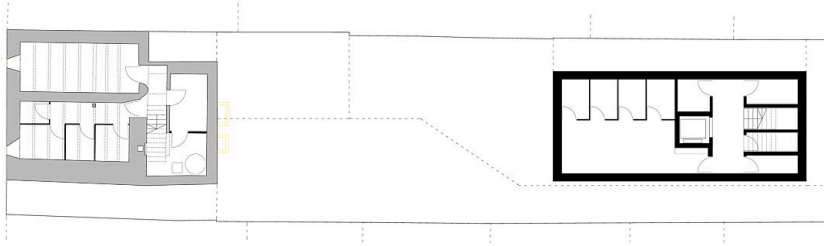
Grundriss OG1



Grundriss OG2

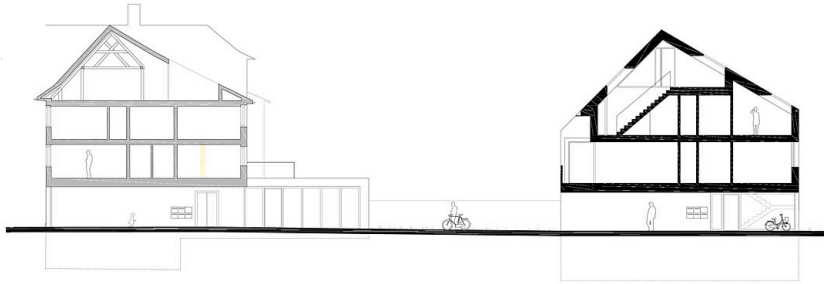


Grundriss OG3

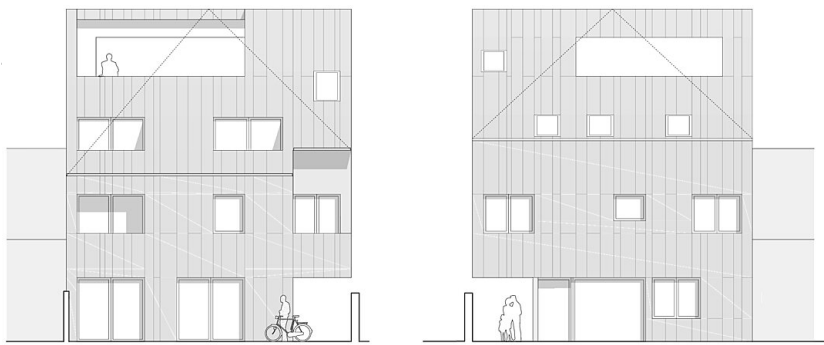


Marktstraße 20 und 20a

Grundriss KG



Schnitt



Ansicht