



© Paul Ott

Das Firmenareal von Commend Österreich befindet sich südöstlich der Saalach, nahe der deutsch-österreichischen Grenze im Stadtteil Liefering. Die heterogene Umgebung des am Stadtrand von Salzburg gelegenen Neubaus ist geprägt von Ein- und Mehrfamilienhäusern, Gewerbeanlagen und Grünflächen. Das dreigeschoßige Gebäude ruht auf einer Lichtung in einem Naturgebiet.

Sockel, Zwischendecke und Dach sind als massive Beton-Elemente ausgeführt, welche die Geschosse horizontal gliedern. Durchgehende Fensterbänder lockern die dunklen Bauteile auf. Die doppelte Trapezform des Grundrisses und teilweise nach außen und innen geneigte Wandflächen verleihen dem Bau zusätzlich Dynamik und Leichtigkeit. Die konkaven und konvexen, vertikalen und geneigten Betonflächen greifen die organischen Formen der in unmittelbarer Umgebung liegenden Natur auf. Das Gebäude wird über eine Gangway-artige Brücke betreten, die in das Zwischendeck führt, von welchem auch das zentrale und lichtdurchflutete Atrium erreicht wird. Das Licht, das durch das Oberlicht einfällt, markiert den Eingang des Gebäudes und macht die Gebäudemitte zur „Kommunikationszone“, die bereichs- und abteilungsübergreifende Bewegungen aufnimmt und einen stetigen Austausch zwischen den Mitarbeiter:innen und Teams ermöglicht.

Das unterste Geschöß des Baus liegt zum Teil im Erdreich und erhält durch große Fensterreihen ausreichend Tageslicht. Eine einläufige gerade Treppe von Erd- zu Untergeschoß sorgt für zusätzlichen Lichteinfall. Teilweise überdachte Terrassen sind im Außenbereich sowohl im EG als auch im OG zu finden und unterstützen die Verbindung von Drinnen und Draußen. (Text: Clara Kanz nach einem Text der Architekten)

## Bürogebäude Commend Österreich

Saalachstraße 86a  
5020 Salzburg, Österreich

ARCHITEKTUR

**Kleboth und Dollnig**

BAUHERRSCHAFT

**Princeps Holding GmbH**

TRAGWERKSPLANUNG

**Bauplan Service GmbH**

FERTIGSTELLUNG

**2016**

SAMMLUNG

**Initiative Architektur**

PUBLIKATIONSdatum

**17. Mai 2021**



© Paul Ott



© Paul Ott



© Paul Ott

## Bürogebäude Commend Österreich

### DATENBLATT

Architektur: Kleboth und Dollnig (Andreas Kleboth, Gerhard Dollnig)  
 Mitarbeit Architektur: Gerhard Dollnig, Andreas Kleboth, Klaus Lindinger, Thomas Schwarz (Projektleitung), Josef Braid, Sophia Braun, Sabine Hainberger,  
 Bauherrschaft: Princeps Holding GmbH  
 Mitarbeit Bauherrschaft: Thomas Pablik  
 Tragwerksplanung: Bauplan Service GmbH  
 Mitarbeit Tragwerksplanung: Wolfgang Zauner  
 Bauphysik: TAS Bauphysik  
 Fotografie: Paul Ott

TGA: Moser und Partner  
 Geotechnik: KuP Karl und Peherstorfer  
 Grundwassertechnik: INTERGEO Umwelttechnologie und Abfallwirtschaft GmbH  
 Baukoordination: Hammer GmbH  
 Farbgestaltung: Monika Heiss

Funktion: Büro und Verwaltung

Planung: 10/2011 - 02/2016  
 Ausführung: 08/2014 - 02/2016

Grundstücksfläche: 4.941 m<sup>2</sup>  
 Bruttogeschossfläche: 3.025 m<sup>2</sup>  
 Nutzfläche: 2.320 m<sup>2</sup>  
 Bebaute Fläche: 1.118 m<sup>2</sup>  
 Umbauter Raum: 11.900 m<sup>3</sup>

### NACHHALTIGKEIT

F\_GEE- Gesamtenergieeffizienzfaktor: 0,66 (A+)

Energiesysteme: Geothermie, Lüftungsanlage mit Wärmerückgewinnung, Wärmepumpe  
 Materialwahl: Stahlbeton, Vermeidung von PVC für Fenster, Türen, Vermeidung von PVC im Innenausbau



© Paul Ott



© Paul Ott



© Paul Ott

## Bürogebäude Commend Österreich

### RAUMPROGRAMM

Büro, Besprechungsräume, Schulungsräume, Labor, Lager, Garage

### AUSFÜHRENDE FIRMEN:

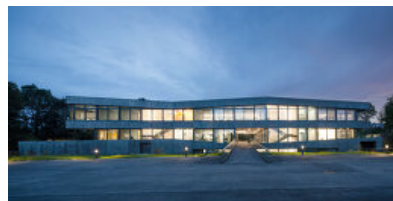
Baumeister-/ Trockenbauarbeiten: Hartl Bau GmbH; Betonfertigteillfassade: Rauter Fertigteilbau GmbH; HKLS: Energietechnik Winkler; Elektro: Fiegl+Spielberger; Fenster, Fassade, Schlosser, Sonnenschutz: Metallwerkstätten Pöttinger GmbH; Aufzug: Aufzugwerke M. Schmitt + Sohn Ges.m.b.H.; Altlastensanierung: Intergeo GmbH; Beleuchtung: SLT GmbH; Dachdecker: HEINRICH GmbH & Co KG; Hochwasserschutz Klappschott: Hochwasserschutz Reitthaler GmbH; Bodenbeschichtung: ERFURTH SPEZIALBAU GMBH; Fliesenlegerarbeiten: STONEBOX Steinmetz GmbH; Küchen: Schwab GmbH & Co. KG; Maler: Hugo Heuberger; WC-Trennwände u. Spiegel: DORMA Hüppe Austria GmbH; Zaun: Innofence

### AUSZEICHNUNGEN

Architekturpreis Land Salzburg 2020, Engere Wahl



© Paul Ott



© Paul Ott



© Paul Ott



© Paul Ott



© Paul Ott



© Paul Ott

**Bürogebäude Commend Österreich**

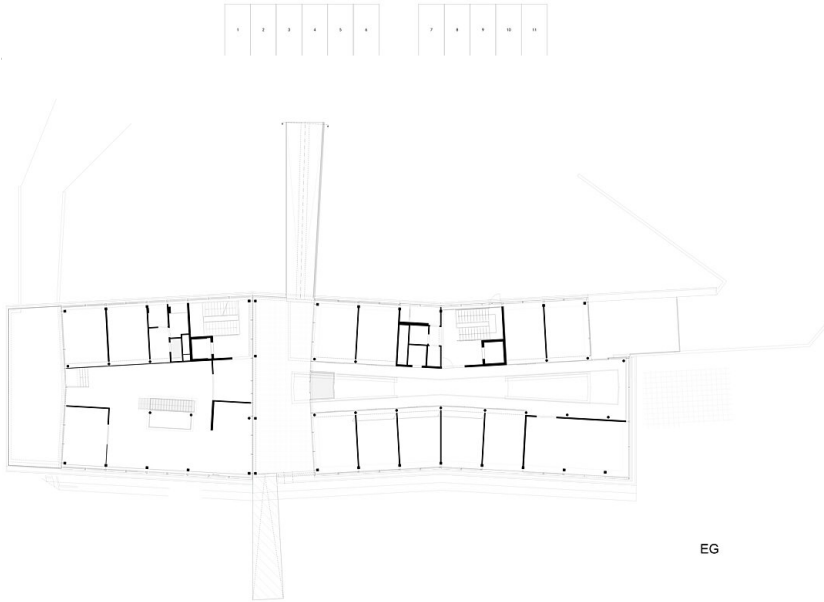


© Paul Ott

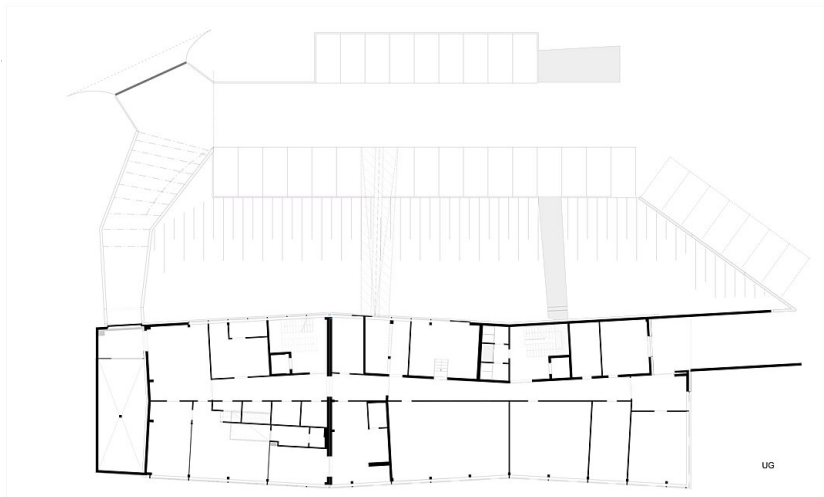


© Paul Ott

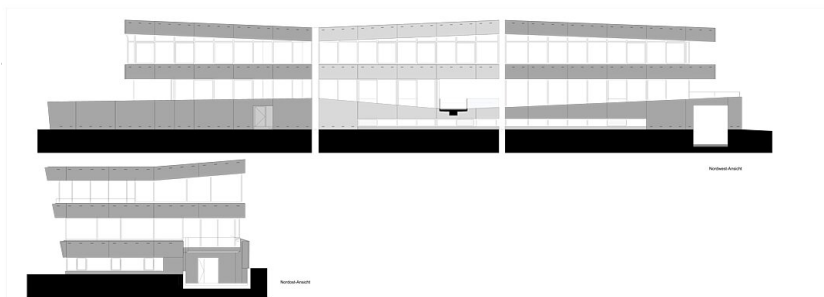
Bürogebäude Commend Österreich



Grundriss EG

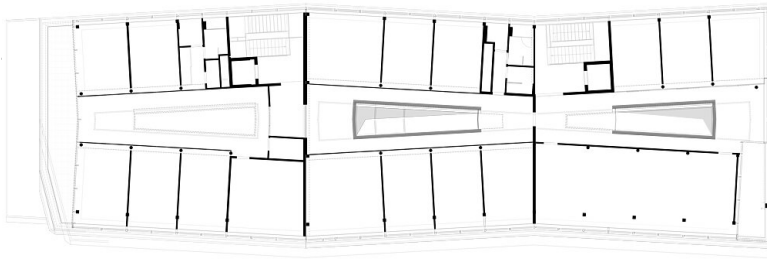


Grundriss UG

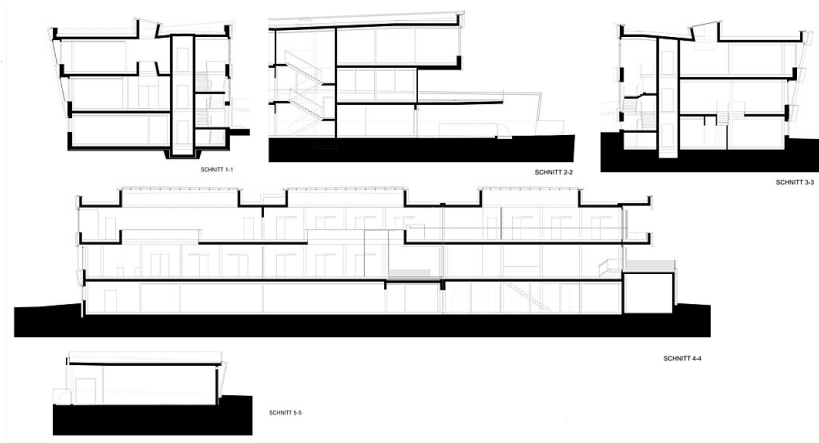


Ansicht NW

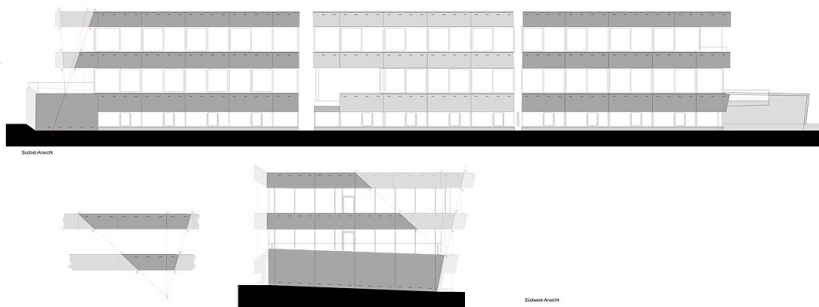
Bürogebäude Commend Österreich



OG Grundriss OG



Schnitte



Ansichten