



© Kerstin Ordelt

Wie ausgestochen und hochgefaltet wirkt das Dach der expressiven Hausskulptur, die der Landschaft das Grün zurückgibt, das ein Aushub verschwinden lässt. Der formalen Rigorosität in der Linienführung außen, entspricht innen eine durchdachte Großzügigkeit. Der zentrale Wohnraum entwickelt sich in lichte Höhen, eine leichte, offene Stahltreppe führt auf die obere Ebene, darunter liegen Kinderzimmer, Bad und Fitnessbereich. Das Dach – mit OSB-Platten verkleideter Untersicht – bleibt mit seiner großen Geste im gesamten Haus spürbar. Der Elternschlafbereich im ersten Stock ist mit Glasflächen abgetrennt und stellt Badewanne und Waschtisch als Elemente frei in den Raum. Von dort aus geht es auf die extravagante Dachterrasse. Fließende Raumsequenzen, raumhohe Glasflächen zu Terrasse und Pool, klare Einbaumöbel und ein offener Kamin mit Durchblick ins Arbeitszimmer machen das Loft-Feeling aus. Das Gebäude ist eine Leichtbau-Holzriegelkonstruktion mit hinterlüfteter Alu-Wellblechfassade, kombiniert mit teilweise sichtbaren Stahlbau-Elementen und großflächigen Verglasungen. Erdberührende Teile sind betoniert, die Bodenplatte bekommt nur noch ein poliertes, gewachstes Finish. (Text: Martina Pfeifer Steiner)

House Mesh

Oberösterreich, Österreich

ARCHITEKTUR

Caramel

TRAGWERKSPLANUNG

Holzbau Salbrechter GmbH

FERTIGSTELLUNG

2020

SAMMLUNG

newroom

PUBLIKATIONSdatum

4. März 2021



© Kerstin Ordelt



© Kerstin Ordelt



© Kerstin Ordelt

House Mesh

DATENBLATT

Architektur: Caramel (Günter Katherl, Martin Haller, Ulrich Aspetsberger)
 Tragwerksplanung: Holzbau Salbrechter GmbH

Funktion: Einfamilienhaus

Fertigstellung: 02/2020

Grundstücksfläche: 852 m²

Bruttogeschossfläche: 195 m²

Nutzfläche: 205 m²

Umbauter Raum: 850 m³

NACHHALTIGKEIT

Energiesysteme: Wärmepumpe

Materialwahl: Holzbau, Stahlbau, Überwiegende Verwendung von HFKW-freien Dämmstoffen, Vermeidung von PVC für Fenster, Türen, Vermeidung von PVC im Innenausbau

AUSFÜHRENDE FIRMEN:

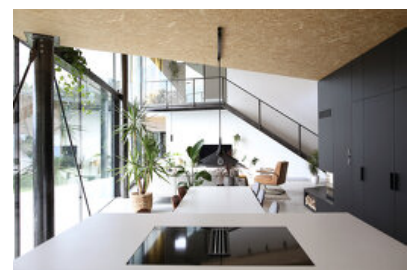
Zimmerei Salbrechter



© Paul Eis



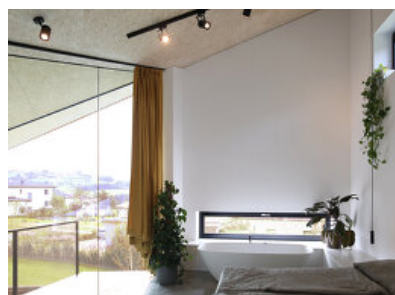
© Paul Eis



© Kerstin Ordelt



© Kerstin Ordelt



© Kerstin Ordelt



© Paul Eis

House Mesh

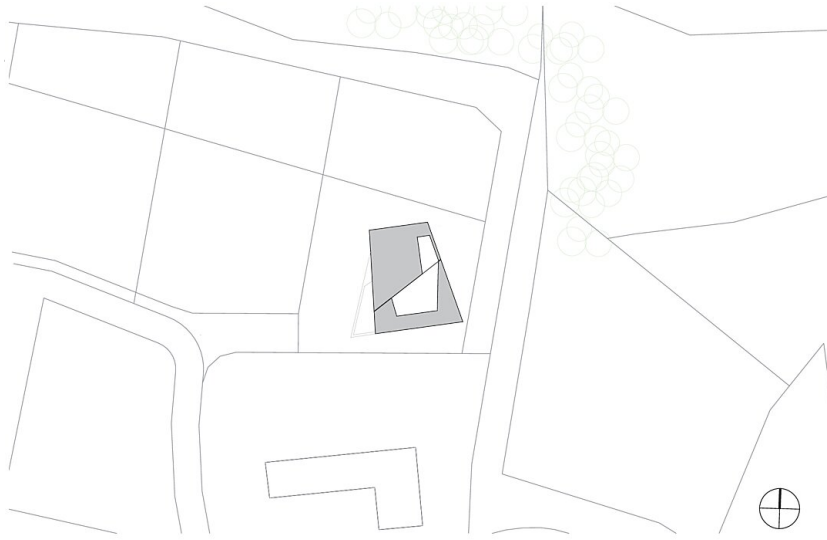


© Paul Eis



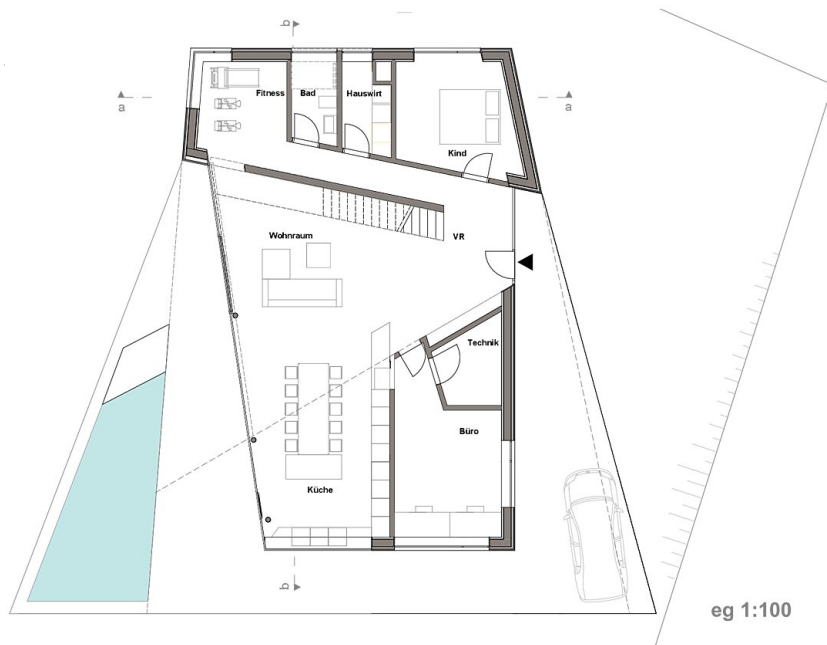
© Kerstin Ordelt

House Mesh



lageplan 1:200

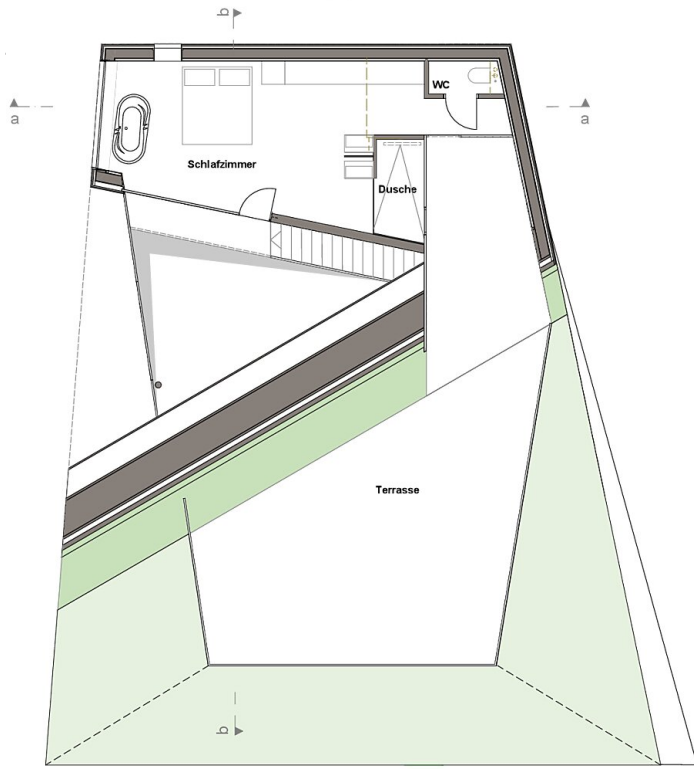
Lageplan



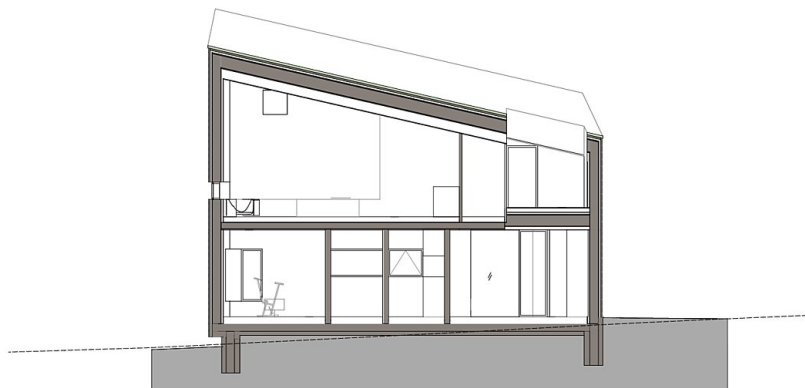
eg 1:100

Grundriss EG

House Mesh

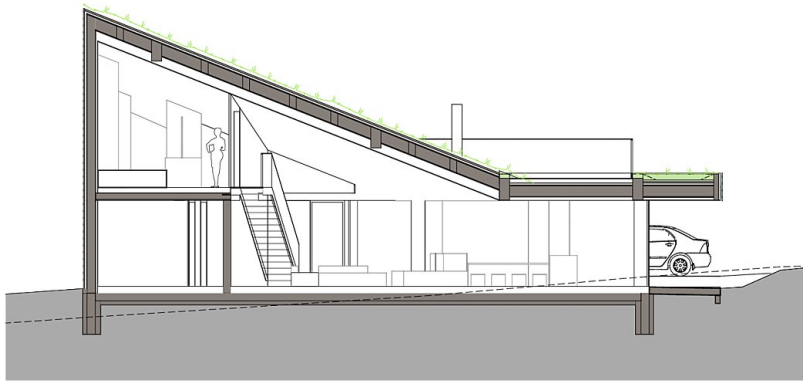


og 1:100 Grundriss OG



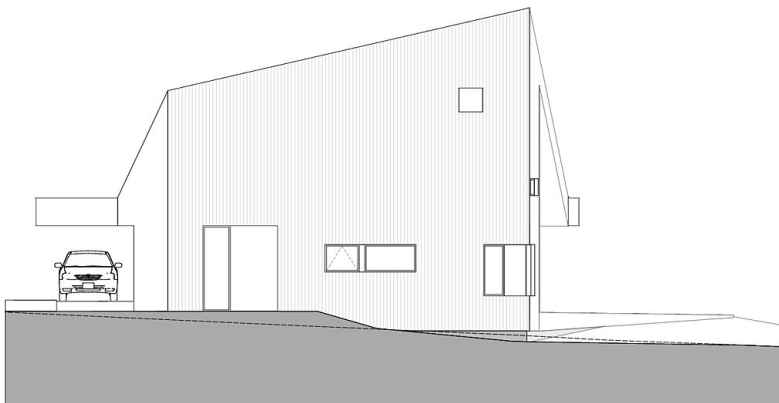
schnitt a-a 1:100 Schnitt AA

House Mesh



schnitt b-b 1:100

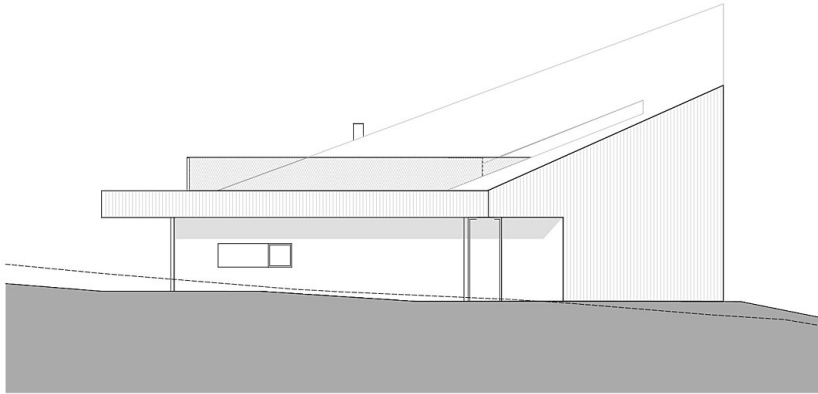
Schnitt BB



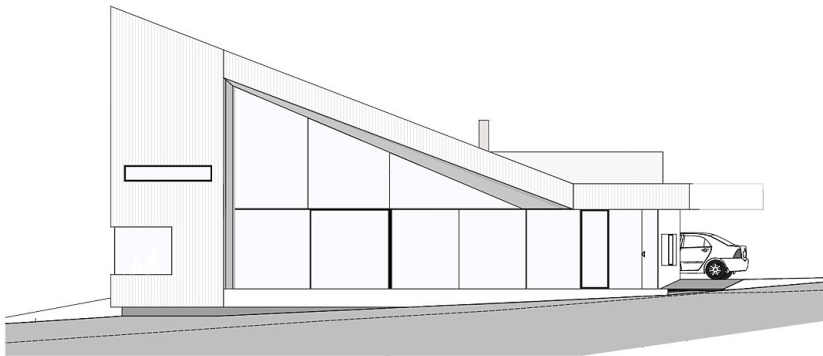
ansicht nord 1:100

Ansicht Nord

House Mesh



ansicht ost 1:100 Ansicht Ost



ansicht west 1:100 Ansicht West