



© Dietmar Hammerschmid

Haus im Ort, Pruggern

Oberdorf 293
8965 Pruggern, Österreich

ARCHITEKTUR

Hammerschmid, Pachl, Seebacher - Architekten

BAUHERRSCHAFT

Karl und Heidi Thaler Seebacher

TRAGWERKSPLANUNG

Aussi bau GmbH

FERTIGSTELLUNG

2017

SAMMLUNG

HDA Haus der Architektur

PUBLIKATIONSdatum

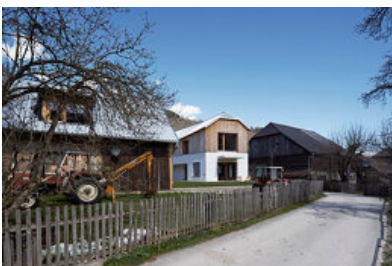
18. Februar 2021



Das Wohnhaus für die Familie Seebacher-Thaler fügt sich harmonisch in das Ortsgefüge eines bäuerlich geprägten Ortes im Ennstal ein. Im Konzept wurde Wert darauf gelegt das Wesen der umliegenden Bebauung hinsichtlich seiner Bauweise, Materialität und Maßstäblichkeit zu analysieren. Diese Erkenntnisse hatten direkten Einfluss auf die Baukörperstellung und die Anordnung der baulichen Kubatur. Ein längsgestreckter 2-geschoßiger Baukörper beherbergt im Erdgeschoß die Bereiche Küche, Essen und Wohnen während im Obergeschoß die Schlafbereiche für die Familienmitglieder angesiedelt sind. Im Erdgeschoß sind die Aufenthaltsräume direkt dem Garten zugeordnet, der mittels vorgelagertem Carport eine hofähnliche Qualität aufweist.

Im Sinne der ortsüblichen Bebauung wird auch beim Neubau auf sparsamen und angemessenen Materialeinsatz geachtet, insbesondere kommen einfache monolithische Aufbauten zum Einsatz - die hauptsächlich verwendeten Materialien sind Beton, Ziegel und Holz.

Mit Verweis auf die bestehende Nachbarbebauung und die selbstverständliche Qualität der landwirtschaftlichen Zweckbauten unterliegt auch die Detaillierung der Idee des „Weglassens“. Der gedeckte Stellplatz bleibt in rohem Beton und erhält keine Abdichtung, ebenso gilt dies für den konstruktiven Sonnenschutz im Süden.
(Text: Architekten)



© Dietmar Hammerschmid



© Dietmar Hammerschmid



© Dietmar Hammerschmid

Haus im Ort, Pruggern

DATENBLATT

Architektur: Hammerschmid, Pachl, Seebacher - Architekten (Dietmar Hammerschmid, Andreas Pachl, Franz Seebacher)

Bauherrschaft: Karl und Heidi Thaler Seebacher

Tragwerksplanung: Aussi bau GmbH

Funktion: Einfamilienhaus

Fertigstellung: 12/2017

Grundstücksfläche: 639 m²

Bruttogeschossfläche: 309 m²

Nutzfläche: 170 m²

Bebaute Fläche: 176 m²

Umbauter Raum: 1.133 m³

Baukosten: 330.000,- EUR

NACHHALTIGKEIT

Bauen mit heimischen Firmen

Heizwärmebedarf: 47,5 kWh/m²a (Energieausweis)

Endenergiebedarf: 10,3 kWh/(m²a) (Energieausweis)

Primärenergiebedarf: 29,4 kWh/(m²a) (Energieausweis)

Energiesysteme: Fernwärme

Materialwahl: Überwiegende Verwendung von Dämmstoffen aus nachwachsenden

Rohstoffen, Vermeidung von PVC für Fenster, Türen, Vermeidung von PVC im

Innenausbau, Ziegelbau

AUSFÜHRENDE FIRMEN:

Baufirma: Aussi Bau GmbH; Zimmerei, Dachdecker: SDS, Steinberger Herbert GmbH;

Bautischler: Tischlerei Kotrasch GmbH & Co Kg

PUBLIKATIONEN

Traumhafte Häuser in den Alpen - Cellway

Best of Austria - AzW

Young Faces - Architektur Aktuell



© Dietmar Hammerschmid



© Dietmar Hammerschmid



© Dietmar Hammerschmid

Haus im Ort, Pruggern

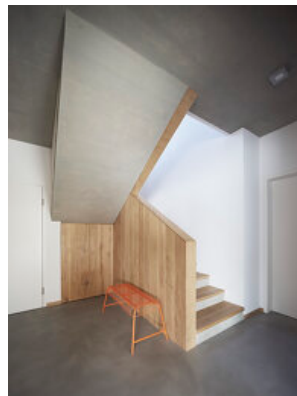
YOSTAR
PREFARENZEN Journal

AUSZEICHNUNGEN
GerambRose 2018, Preisträger

WEITERE TEXTE
Jurytext GerambRose 2018, newroom, Samstag, 15. September 2018



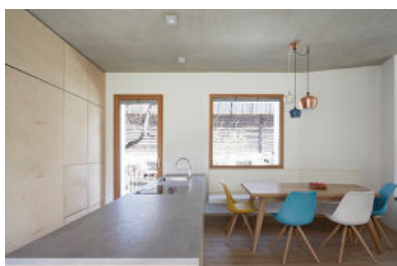
© Dietmar Hammerschmid



© Dietmar Hammerschmid



© Dietmar Hammerschmid

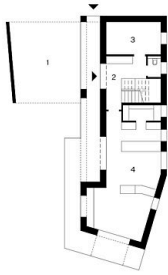


© Dietmar Hammerschmid

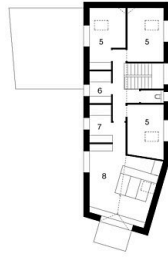


© Dietmar Hammerschmid

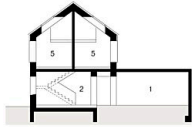
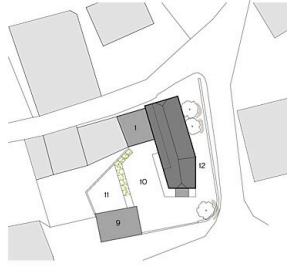
- Grundriss Erdgeschöß M 1:200
- 1 gedeckter Stellplatz
 - 2 Eingang / Garderobe
 - 3 Wirtschaftsraum / Technik
 - 4 Küche / Essen / Wohnen



- Grundriss Obergeschöß M 1:200
- 5 Kinderzimmer
 - 6 Kinderbad
 - 7 Elternbad
 - 8 Elternschlafzimmer



- Lageplan M:1:500
- 1 gedeckter Stellplatz
 - 9 best. Nebengebäude - Schuppen
 - 10 Innenhof mit Pergola
 - 11 Spielplatz
 - 12 Obst-Gemüsegarten



Schnitt M 1:200

Haus im Ort, Pruggern

Lageplan, Grundrisse, Schnitt