



© Ferdinand Neumüller

Der zentrale Raum des heutigen Kundenzentrums der Sozialversicherungsanstalt der Selbständigen war einst das elegante Foyer eines berühmten Stadthotels aus dem späten 19. Jahrhundert. Das Gebäude wurde während des Zweiten Weltkrieges durch seine Nähe zum stark bombardierten Hauptbahnhof schwer beschädigt. Nach den Kriegswirren wurden die historischen Dekorationen des Foyers im Zuge der Renovierungsarbeiten nur zum Teil wiederhergestellt.

Dem Umbau ging eine intensive Phase der historischen Spurensuche und der technischen Untersuchung des Bestandes in Zusammenarbeit mit dem Bundesdenkmalamt voraus.

So konnte man aufgrund von alten Archivplänen die tragende Struktur aus genieteten Stahlträgern und schlanker Gusseisensäulen freilegen und wieder sichtbar machen. Alt versus Modern, Schwer versus Leicht. Das Projekt spielt mit modernen transluzenten Elementen ohne die historischen gusseisernen Säulen zu berühren und setzt sie in neues Licht. (Text: Architekt)

SVS Klagenfurt

Bahnhofstrasse 67
9021 Klagenfurt, Österreich

ARCHITEKTUR
frediani-gasser architettura

BAUHERRSCHAFT
**Sozialversicherung der
Selbständigen**

FERTIGSTELLUNG
2002

SAMMLUNG
Architektur Haus Kärnten

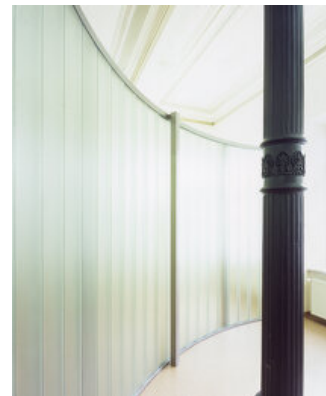
PUBLIKATIONSdatum
9. Februar 2005



© Ferdinand Neumüller



© Ferdinand Neumüller



© Ferdinand Neumüller

SVS Klagenfurt

DATENBLATT

Architektur: frediani-gasser architettura (Barbara Frediani-Gasser)

Bauherrschaft: Sozialversicherung der Selbständigen

Fotografie: Ferdinand Neumüller

Funktion: Büro und Verwaltung

Planung: 03/2002 - 07/2002

Ausführung: 07/2002 - 12/2002

Bruttogeschossfläche: 750 m²

Nutzfläche: 525 m²

Umbauter Raum: 3.000 m³

Baukosten: 656.000,- EUR

NACHHALTIGKEIT

Energiesysteme: Fernwärme

Materialwahl: Stahl-Glaskonstruktion, Mischbau, Stahlbau, Stahlbeton, Ziegelbau

PUBLIKATIONEN

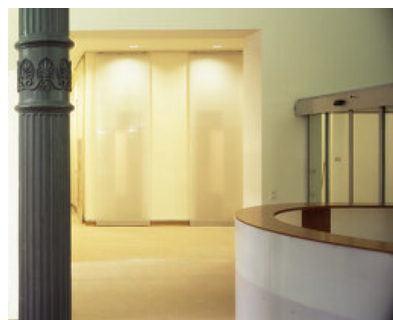
Marco Cante, „Architettura con figure“, ANIAI, 2-3/2013, S. 50-61.

Gianluca Frediani, „Lavori in Corpore Vivi“, PROGETTO, 40/2014, S. 34-49.

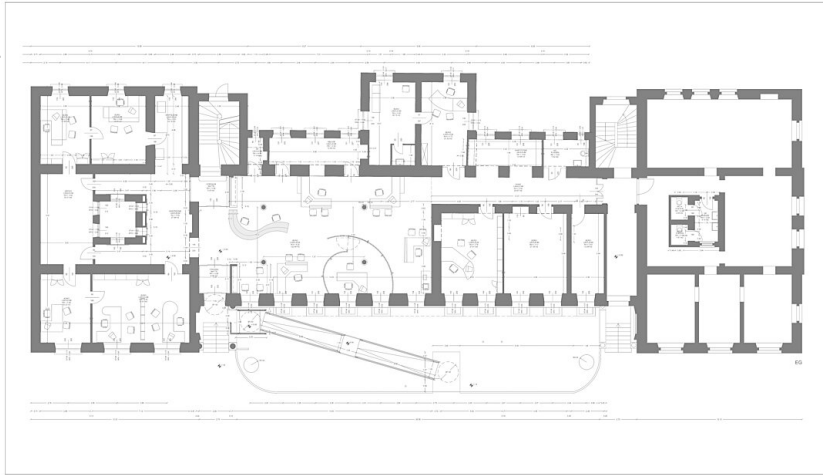
Andreas Sicklinger, „Collimazioni/Collimations“, Libria, Melfi, 2011.



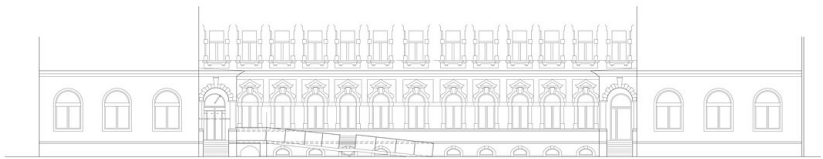
© Ferdinand Neumüller



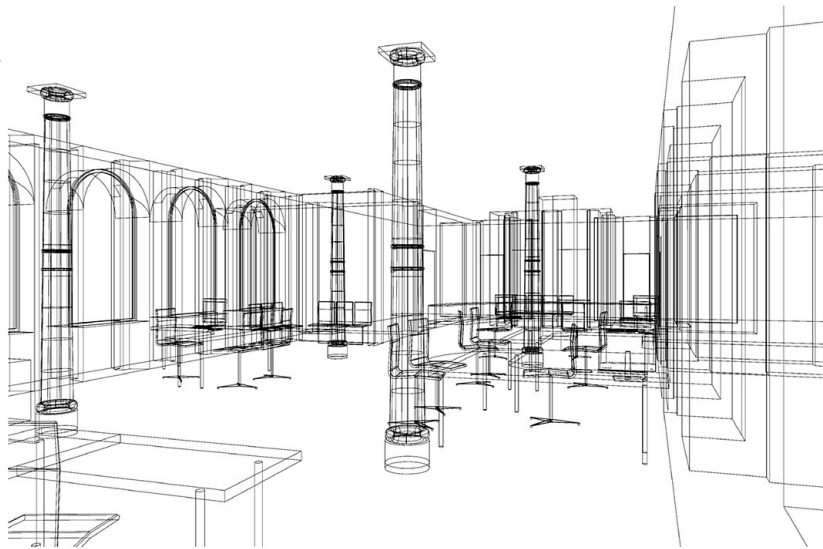
© Ferdinand Neumüller



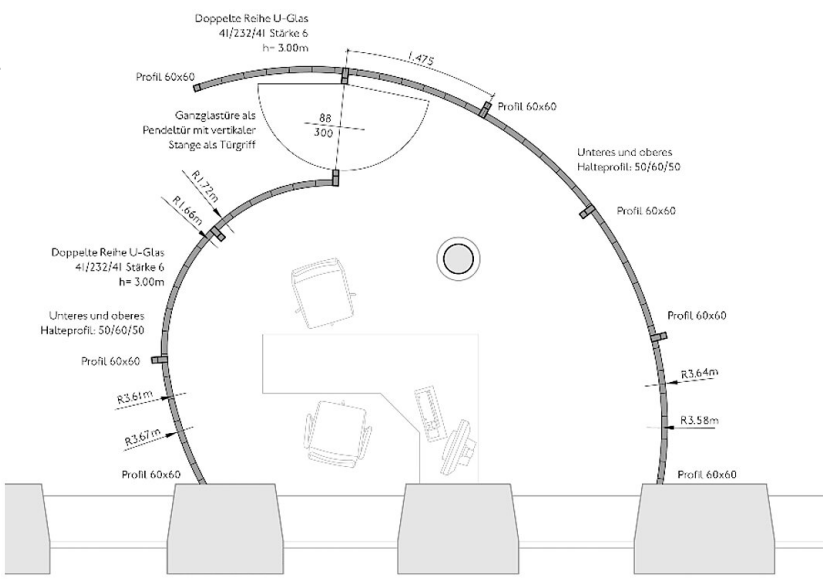
SVS Klagenfurt



Grundriss & Ansicht



Perspektive



Detail