



© Gregor Graf

Tenne U

Oberösterreich, Österreich

ARCHITEKTUR
MOSER UND HAGER

FERTIGSTELLUNG
2020

SAMMLUNG
afo architekturforum oberösterreich

PUBLIKATIONSdatum
30. März 2021



Der Hof wurde Mitte der 1960er Jahre von der Elterngeneration der Baufamilie erworben und als kleiner landwirtschaftlicher Betrieb und Gastwirtschaft geführt. Im Lauf der Jahre und mit dem Generationenwechsel änderten sich die Nutzungen des Gebäudes. Es galt, traditionelle Raumfolgen den aktuellen Bedürfnissen anzupassen.

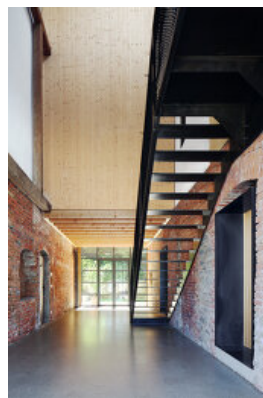
In einer ersten Bauphase erfolgte die Renovierung der Bestandswohnung im Ostteil des Gebäudes. Der ursprüngliche Charakter und die vorhandenen Qualitäten sollten herausgearbeitet und in zeitgemäßer Interpretation spürbar und erlebbar werden. Küche und Stube wurden, wie im traditionellen Hofgefüge vorgesehen, als Orte der Begegnung und Kommunikation formuliert.

In einem zweiten Schritt wurde die Tenne als Wohnraum für die nachfolgende Generation ausgebaut. Die bestehende Tragstruktur des Daches blieb dabei als Sichtkonstruktion erhalten. In den hohen, offenen Wohn- und Essbereich wurde eine geschützte Terrasse eingeschnitten. Im Erdgeschoß wurde die vormalige Durchfahrt zwischen Wohnbereich und Stall zur Erschließungszone für die neue Wohnung im Obergeschoß. Sie dient zugleich als Schnittstelle zwischen den Wohneinheiten und einem gemeinschaftlich genutzten Raum, der sich für Familienfeiern oder ähnliche Nutzungen anbietet.

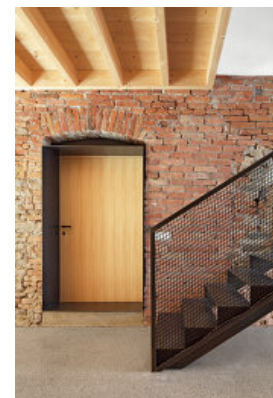
Vielfältig nutzbar ist auch das neu errichtete Garagengebäude, das durch seine Struktur und die Fassade aus transluzenten Stegplatten gleichermaßen Raum für Traktoren, Tischtennisturniere oder zur Pflanzenaufzucht bereitstellt. (Text: ArchitektIn, bearbeitet)



© Gregor Graf



© Gregor Graf



© Gregor Graf

Tenne U

DATENBLATT

Architektur: MOSER UND HAGER (Anna Moser, Michael Hager)

Fotografie: Gregor Graf

Tragwerksplanung: Holzbau Hurth GmbH & Co KG

Funktion: Einfamilienhaus

Planung: 2016

Ausführung: 2018 - 2020

NACHHALTIGKEIT

Energiesysteme: Gas-/Ölbrennwertkessel

Materialwahl: Holzbau, Mischbau, Vermeidung von PVC für Fenster, Türen

AUSFÜHRENDE FIRMEN:

Holzbau: Holzbau Hurth GmbH & Co KG; Spenglerarbeiten: Erich Kornhuber

Spenglerei & Dachdeckerei GmbH & Co KG; Tischler: Tischlerei Josef Haider; Fenster:

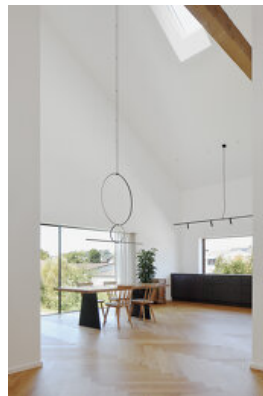
Wiholz GmbH

WEITERE TEXTE

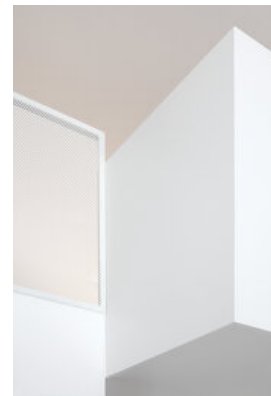
Eine Tenne gegen den Trend, Georg Wilbertz, Oberösterreichische Nachrichten, Samstag, 20. Februar 2021



© Gregor Graf



© Gregor Graf



© Gregor Graf

Tenne U

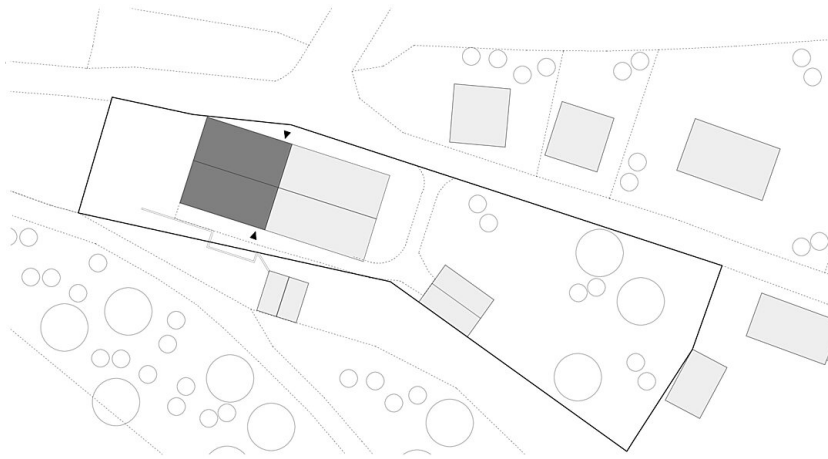


© Gregor Graf



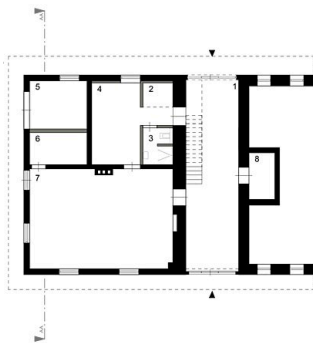
© Gregor Graf

Tenne U



LAGEPLAN M 1:500
25 10 5

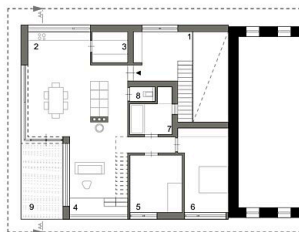
Lageplan



- 1 Gang / Durchfahrt
- 2 Nassbereich
- 3 Bad
- 4 Vorraum
- 5 Lager
- 6 Ollager
- 7 Lager
- 8 Technik

ERDGESCHOSS M 1:200
10 5 1

Grundriss EG

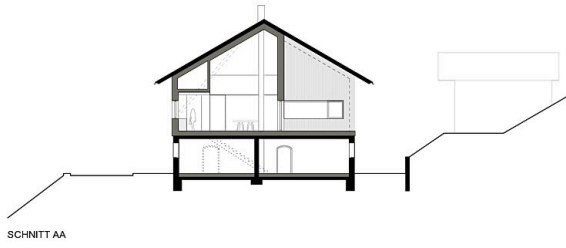


- 1 Eingang
- 2 Koch- / Essbereich
- 3 Speis
- 4 Wohnen
- 5 Kind
- 6 Schlafzimmer
- 7 Bad
- 8 WC
- 9 Terrasse

OBERGESCHOSS M 1:200
10 5 1

Grundriss OG

Tenne U

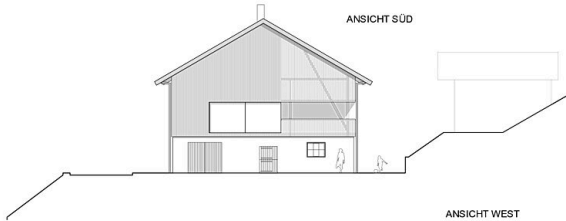


SCHNITT M 1:200
10 5 1

Schnitt



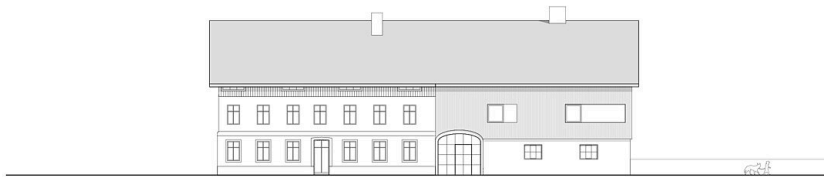
ANSICHT SÜD



ANSICHT WEST

ANSICHTEN M 1:200
10 5 1

Ansicht Südwest



ANSICHT NORD

ANSICHTEN M 1:200
10 5 1

Ansicht Nord