



© Gregor Graf

## Tenne U

Oberösterreich, Österreich

ARCHITEKTUR  
**MOSER UND HAGER**

FERTIGSTELLUNG  
**2020**

SAMMLUNG  
**afo architekturforum oberösterreich**

PUBLIKATIONSdatum  
**30. März 2021**



Der Hof wurde Mitte der 1960er Jahre von der Elterngeneration der Baufamilie erworben und als kleiner landwirtschaftlicher Betrieb und Gastwirtschaft geführt. Im Lauf der Jahre und mit dem Generationenwechsel änderten sich die Nutzungen des Gebäudes. Es galt, traditionelle Raumfolgen den aktuellen Bedürfnissen anzupassen.

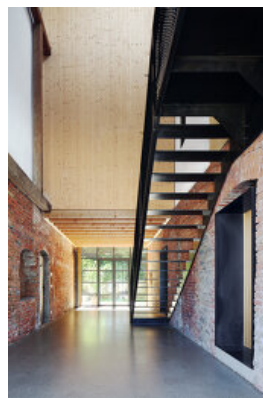
In einer ersten Bauphase erfolgte die Renovierung der Bestandswohnung im Ostteil des Gebäudes. Der ursprüngliche Charakter und die vorhandenen Qualitäten sollten herausgearbeitet und in zeitgemäßer Interpretation spürbar und erlebbar werden. Küche und Stube wurden, wie im traditionellen Hofgefüge vorgesehen, als Orte der Begegnung und Kommunikation formuliert.

In einem zweiten Schritt wurde die Tenne als Wohnraum für die nachfolgende Generation ausgebaut. Die bestehende Tragstruktur des Daches blieb dabei als Sichtkonstruktion erhalten. In den hohen, offenen Wohn- und Essbereich wurde eine geschützte Terrasse eingeschnitten. Im Erdgeschoß wurde die vormalige Durchfahrt zwischen Wohnbereich und Stall zur Erschließungszone für die neue Wohnung im Obergeschoß. Sie dient zugleich als Schnittstelle zwischen den Wohneinheiten und einem gemeinschaftlich genutzten Raum, der sich für Familienfeiern oder ähnliche Nutzungen anbietet.

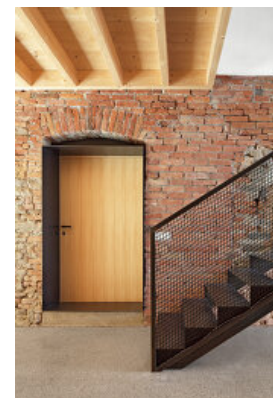
Vielfältig nutzbar ist auch das neu errichtete Garagengebäude, das durch seine Struktur und die Fassade aus transluzenten Stegplatten gleichermaßen Raum für Traktoren, Tischtennisturniere oder zur Pflanzenaufzucht bereitstellt. (Text: ArchitektIn, bearbeitet)



© Gregor Graf



© Gregor Graf



© Gregor Graf

## Tenne U

### DATENBLATT

Architektur: MOSER UND HAGER (Anna Moser, Michael Hager)

Fotografie: Gregor Graf

Tragwerksplanung: Holzbau Hurth GmbH & Co KG

Funktion: Einfamilienhaus

Planung: 2016

Ausführung: 2018 - 2020

### NACHHALTIGKEIT

Energiesysteme: Gas-/Ölbrennwertkessel

Materialwahl: Holzbau, Mischbau, Vermeidung von PVC für Fenster, Türen

### AUSFÜHRENDE FIRMIEN:

Holzbau: Holzbau Hurth GmbH & Co KG; Spenglerarbeiten: Erich Kornhuber

Spenglerei & Dachdeckerei GmbH & Co KG; Tischler: Tischlerei Josef Haider; Fenster:

Wiholz GmbH

### WEITERE TEXTE

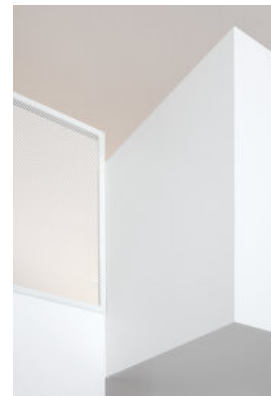
Eine Tenne gegen den Trend, Georg Wilbertz, Oberösterreichische Nachrichten, Samstag, 20. Februar 2021



© Gregor Graf



© Gregor Graf



© Gregor Graf

Tenne U

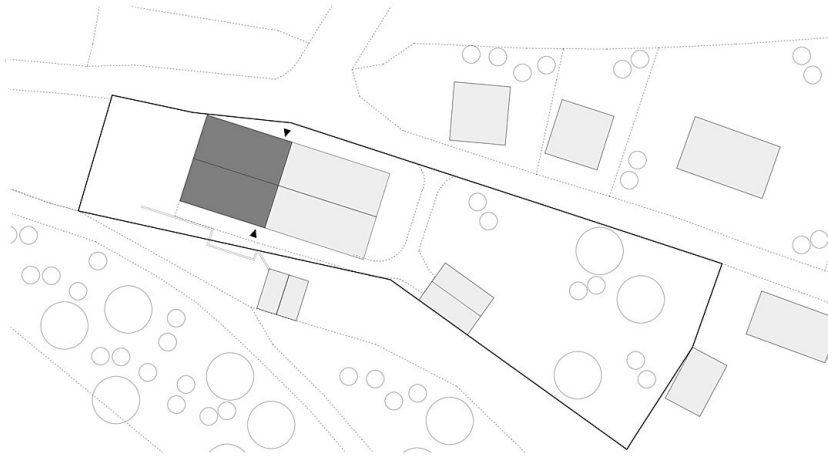


© Gregor Graf



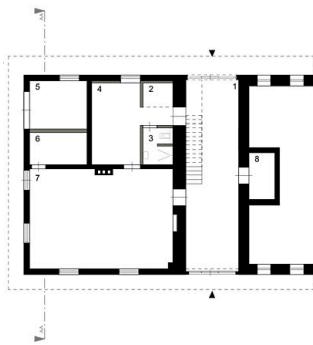
© Gregor Graf

Tenne U



LAGEPLAN M 1:500  
 25 10 5

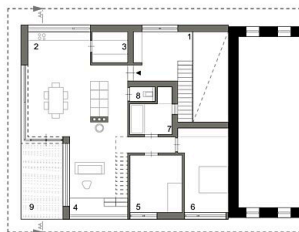
Lageplan



- 1 Gang / Durchfahrt
- 2 Nassbereich
- 3 Bad
- 4 Vorraum
- 5 Lager
- 6 Obalger
- 7 Lager
- 8 Technik

ERDGESCHOSS M 1:200  
 10 5 1

Grundriss EG

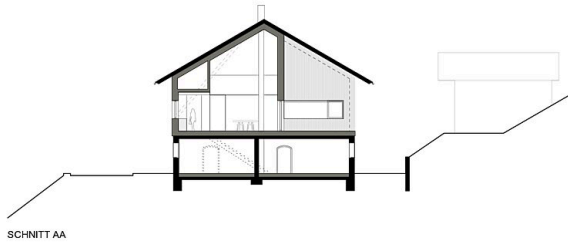


- 1 Eingang
- 2 Koch- / Essbereich
- 3 Speis
- 4 Wohnen
- 5 Kind
- 6 Schlafzimmer
- 7 Bad
- 8 WC
- 9 Terrasse

OBERGESCHOSS M 1:200  
 10 5 1

Grundriss OG

Tenne U

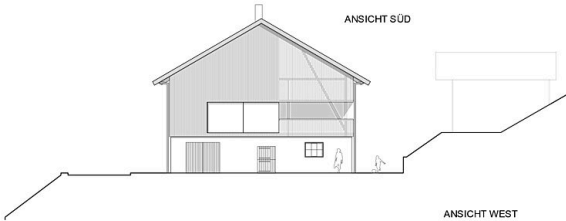


SCHNITT M 1:200  
10 5 1

Schnitt



ANSICHT SÜD



ANSICHT WEST

ANSICHTEN M 1:200  
10 5 1

Ansicht Südwest



ANSICHT NORD

ANSICHTEN M 1:200  
10 5 1

Ansicht Nord