



© Albrecht Imanuel Schnabel

Das bestehende 5-Sterne-Familienresort wurde, im Zuge eines groß angelegten Neu- und Umbau, um ein Seerestaurant ergänzt.
Das neu errichtete Seerestaurant vereint Restaurant, Café und Bar unter einem Dach. Eine großzügige überdachte Terrasse öffnet sich zur umgebenden Landschaft und dem Badesee und bietet so eine witterungsgeschützte Vorzone im Freien. (Text: Architekt)

Seerestaurant Hotel Moar Gut

Moargasse 22
5611 Großarl, Österreich

ARCHITEKTUR
LP architektur

BAUHERRSCHAFT
Elisabeth und Josef Kendlbacher

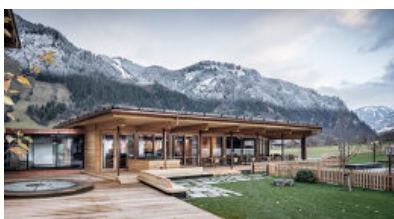
TRAGWERKSPLANUNG
Hettegger ZT GmbH

LANDSCHAFTSARCHITEKTUR
Walch Landschaftsarchitektur

FERTIGSTELLUNG
2020

SAMMLUNG
Initiative Architektur

PUBLIKATIONSdatum
29. September 2021



© Albrecht Imanuel Schnabel



© Albrecht Imanuel Schnabel



© Albrecht Imanuel Schnabel

Seerestaurant Hotel Moar Gut

DATENBLATT

Architektur: LP architektur (Tom Lechner)
Bauherrschaft: Elisabeth und Josef Kendlbacher
Tragwerksplanung: Hettegger ZT GmbH
Landschaftsarchitektur: Walch Landschaftsarchitektur (Karin Walch)
Fotografie: Albrecht Imanuel Schnabel

Funktion: Hotel und Gastronomie

Planung: 12/2019
Fertigstellung: 09/2020

Nutzfläche: 529 m²

NACHHALTIGKEIT

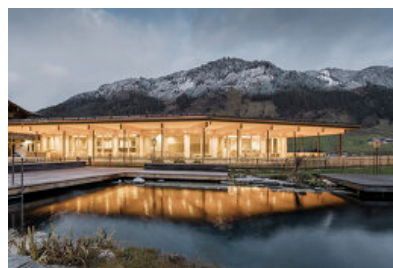
Energiesysteme: Photovoltaik
Materialwahl: Holzbau

AUSFÜHRENDE FIRMAN:

Zimmerer Sebastian Gruber GmbH & CoKG, Großarl; Tischlerei Huber, Hüttschlag;
Kaiser Bau GmbH, Großarl; e+ engineering Sieberer GmbH, Altenmarkt im Pongau;
Prehal Möbel GesmbH, Radstadt; Gierer Terrazzo GesmbH & CoKG, Pöchlarn

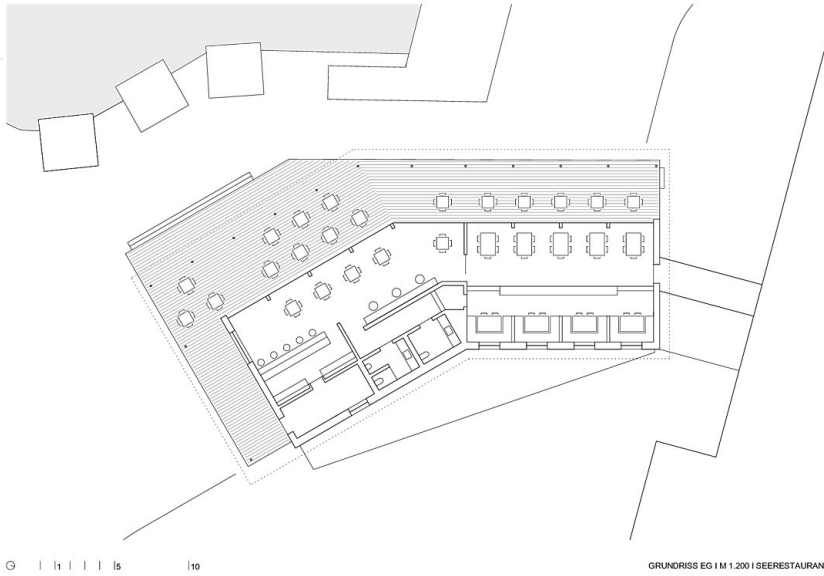


© Albrecht Imanuel Schnabel



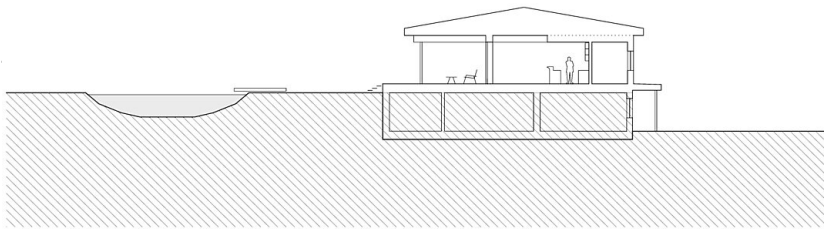
© Albrecht Imanuel Schnabel

Seerestaurant Hotel Moar Gut



GRUNDRISS EG | M 1.200 | SEERESTAURANT

Grundriss EG



SCHNITT IM 1.200 | SEERESTAURANT

Schnitt