



© Albrecht Imanuel Schnabel

Das bestehende 5-Sterne-Familienresort wurde, im Zuge eines groß angelegten Neu- und Umbau, um ein Seerestaurant ergänzt.  
Das neu errichtete Seerestaurant vereint Restaurant, Café und Bar unter einem Dach. Eine großzügige überdachte Terrasse öffnet sich zur umgebenden Landschaft und dem Badensee und bietet so eine witterungsgeschützte Vorzone im Freien. (Text: Architekt)

## Seerestaurant Hotel Moar Gut

Moargasse 22  
5611 Großarl, Österreich

ARCHITEKTUR  
**LP architektur**

BAUHERRSCHAFT  
**Elisabeth und Josef Kendlbacher**

TRAGWERKSPLANUNG  
**Hettegger ZT GmbH**

LANDSCHAFTSARCHITEKTUR  
**Walch Landschaftsarchitektur**

FERTIGSTELLUNG  
**2020**

SAMMLUNG  
**Initiative Architektur**

PUBLIKATIONSdatum  
**29. September 2021**



© Albrecht Imanuel Schnabel



© Albrecht Imanuel Schnabel



© Albrecht Imanuel Schnabel

**Seerestaurant Hotel Moar Gut**

## DATENBLATT

Architektur: LP architektur (Tom Lechner)  
Bauherrschaft: Elisabeth und Josef Kendlbacher  
Tragwerksplanung: Hettegger ZT GmbH  
Landschaftsarchitektur: Walch Landschaftsarchitektur (Karin Walch)  
Fotografie: Albrecht Imanuel Schnabel

Funktion: Hotel und Gastronomie

Planung: 12/2019  
Fertigstellung: 09/2020

Nutzfläche: 529 m<sup>2</sup>

## NACHHALTIGKEIT

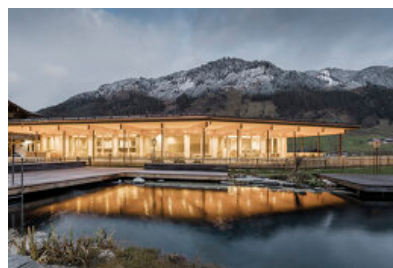
Energiesysteme: Photovoltaik  
Materialwahl: Holzbau

## AUSFÜHRENDE FIRMAN:

Zimmerer Sebastian Gruber GmbH & CoKG, Großarl; Tischlerei Huber, Hüttschlag;  
Kaiser Bau GmbH, Großarl; e+ engineering Sieberer GmbH, Altenmarkt im Pongau;  
Prehal Möbel GesmbH, Radstadt; Gierer Terrazzo GesmbH & CoKG, Pöchlarn

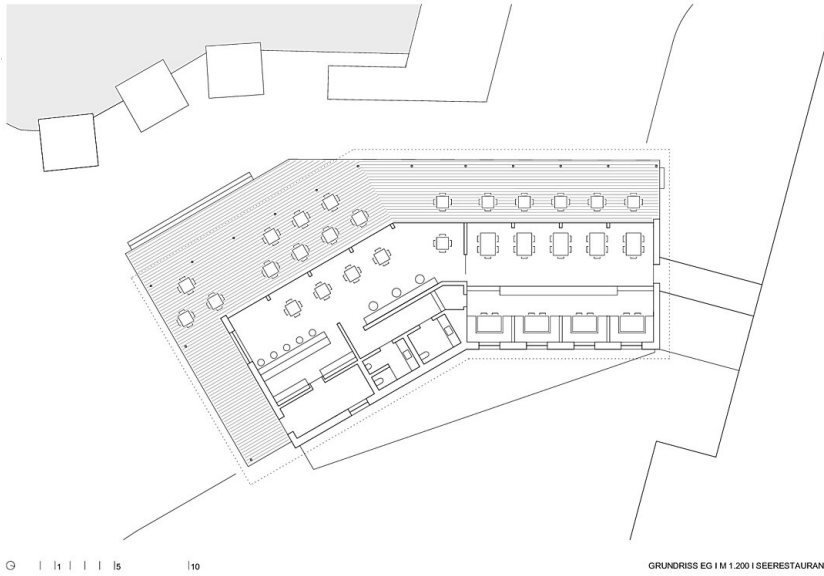


© Albrecht Imanuel Schnabel



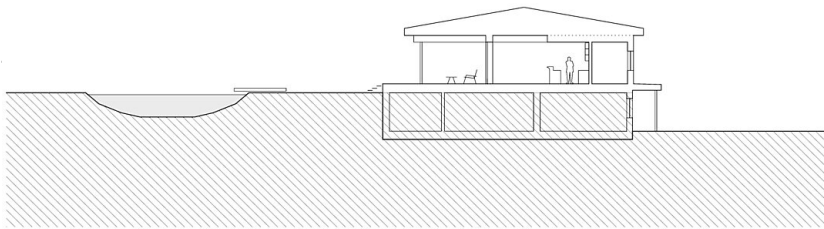
© Albrecht Imanuel Schnabel

Seerestaurant Hotel Moar Gut



GRUNDRISS EG | M 1.200 | SEERESTAURANT

Grundriss EG



SCHNITT IM 1.200 | SEERESTAURANT

Schnitt