



© Bruno Klomfar

In unmittelbarer Nähe zum Dorfzentrum der Gemeinde Warth entstand das „Personalhaus Biberburg“ mit 37 Zimmern für die Belegschaft des Hotels Biberkopf. Ein viergeschoßiger Holzmodulbau (43 Module) steht auf einer zweigeschoßigen Tiefgarage, die über eine Brücke und einen Autolift von der oberhalb liegenden Lechtalstraße aus erschlossen wird. Der schlichte Baukörper in steiler Hanglage bietet einen spektakulären Blick ins Lechtal und auf den 2599 Meter hohen Biberkopf. (Text: Architekten, bearbeitet)

Personalhaus Hotel Biberkopf

Lechtalstraße
6767 Warth, Österreich

ARCHITEKTUR

Johannes Kaufmann Architektur

BAUHERRSCHAFT

Arlberg Restort Biberkopf GmbH

TRAGWERKSPLANUNG

zte Leitner

FERTIGSTELLUNG

2020

SAMMLUNG

Vorarlberger Architektur Institut

PUBLIKATIONSdatum

12. Januar 2022



© Bruno Klomfar



© Bruno Klomfar



© Bruno Klomfar

Personalhaus Hotel Biberkopf

DATENBLATT

Architektur: Johannes Kaufmann Architektur (Johannes Kaufmann)
 Bauherrschaft: Arlberg Restort Biberkopf GmbH
 Tragwerksplanung: zte Leitner (Eric Leitner)
 Fotografie: Bruno Klomfar

Funktion: Wohnbauten

Planung: 2020 - 2021
 Ausführung: 02/2020 - 12/2020

Grundstücksfläche: 2.000 m²
 Nutzfläche: 1.667 m²

NACHHALTIGKEIT

Heizwärmebedarf: 16,2 kWh/m²a (Energieausweis)
 Primärenergiebedarf: 104,1 kWh/m²a (Energieausweis)
 Energiesysteme: Fernwärme, Heizungsanlage aus biogenen Brennstoffen
 Materialwahl: Holzbau, Mischbau

AUSFÜHRENDE FIRMIEN:

Holzbau: Zimmerei und Tischlerei Kaufmann GmbH, Reuthe; Baumeister: Oberhauser & Schedler Bau, Andelsbuch; Erdarbeiten: Gebrüder Rüt Bau und Transport GmbH, Au

AUSZEICHNUNGEN

Vorarlberger Holzbaupreis 2021, Anerkennung
 In nextroom dokumentiert:
 Vorarlberger Holzbaupreis 2021, Anerkennung

WEITERE TEXTE

Jurybewertung Vorarlberger Holzbaupreis 2021, newroom, Donnerstag, 3. Februar 2022, 00:00 Uhr



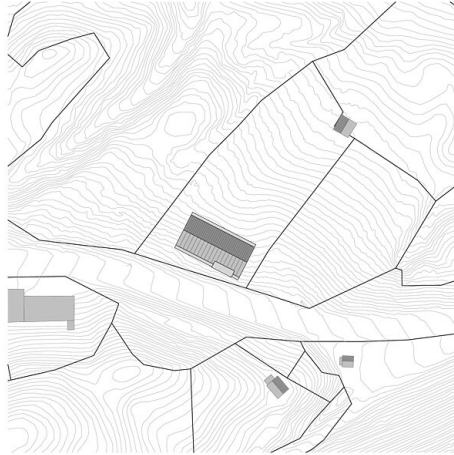
© Bruno Klomfar



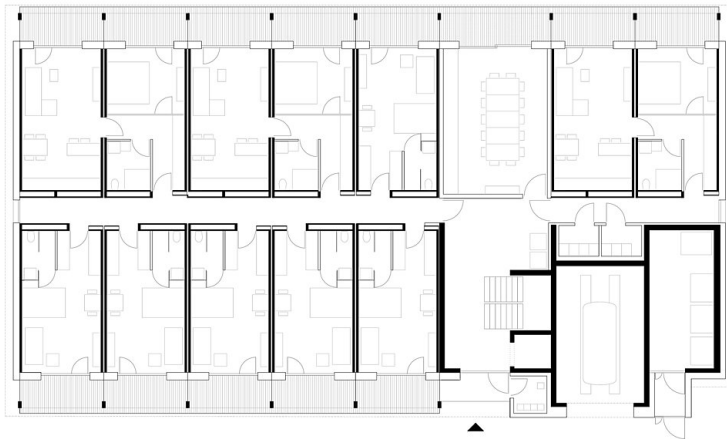
© Bruno Klomfar



Personalhaus Hotel Biberkopf

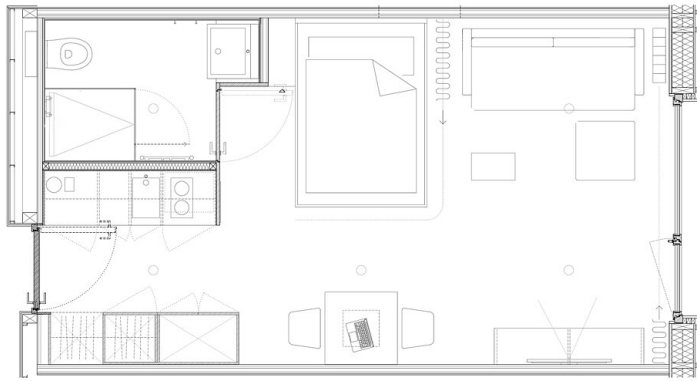


Lageplan

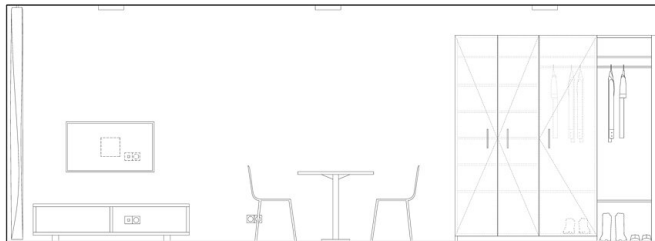


Grundriss EG

Personalhaus Hotel Biberkopf



Grundriss Modul



Schnitt Modul