



© David Schreyer

## Haus Sonnleithen

Sonnleithengasse 319  
2123 Schleinbach, Österreich

ARCHITEKTUR

**Martin Luckabauer - Ingenieurbüro**

BAUHERRSCHAFT

**Michael Erlwein**

**Franziska Erlwein**

TRAGWERKSPLANUNG

**Roman Fiedler**

FERTIGSTELLUNG

**2020**

SAMMLUNG

**ORTE architekturnetzwerk  
niederösterreich**

PUBLIKATIONSdatum

**2. März 2021**



Ein sanierungsbedürftiger, wenig attraktiver Bungalow aus den 1970er Jahren sollte für die Bedürfnisse einer jungen Familie umgebaut werden. Dabei waren die Einbindung der umgebenden Natur und die Umsetzung mit ökologischen Materialien die Eckpfeiler der Sanierung. Die behördliche Widmung als „erhaltenswertes Gebäude im Grünland“ stellte für die Planung eine große Herausforderung dar, eröffnete jedoch einen kreativen Gestaltungsprozess, bei dem die Reduktion aufs Wesentliche im Vordergrund stand. Es galt einen Bezug zu schlichten, ländlichen Bauformen herzustellen, das Gebäude in die Landschaft zu integrieren und ein modernes, natürliches Wohnumfeld zu schaffen. Dem Baustoff Holz wurde auf Wunsch der Bauherren größtmögliche Bedeutung beigemessen.

Die vorhandene Struktur wurde im Rahmen der massiven Erdgeschoßmauern erhalten, wobei im Bereich der Bodenplatte und der Außenwände die Energieeffizienz durch Isolierung verbessert wurde.

Die Erweiterung wurde in Holzriegelbauweise errichtet und mit vertikaler Sturzschalung belegt. Brettspertholzplatten in Sichtqualität kamen bei Zwischenwänden und Decken zum Einsatz. Zusammen mit schlicht ausgeführten Fenstern aus Eiche entstanden helle Räume und eine Vielzahl an Sichtachsen, die einen direkten Bezug zum Außenbereich herstellen. Die Außenansicht des Hauses erreicht ihre Schlichtheit durch Texturen und Formen die sich auf historische Elemente alter „Stadl“ beziehen, jedoch gleichzeitig den Bogen zu zeitgemäßer Architektur spannen.

Die das Haus von drei Seiten umgebende Terrasse erweitert nicht nur optisch den Wohnbereich, sondern stellt zugleich den Übergang in den umgebenden Garten mit einem üppigem Altbaumbestand dar. (Text: Architekten, überarbeitet)



© David Schreyer



© David Schreyer



© David Schreyer

## Haus Sonnleithen

### DATENBLATT

Architektur: Martin Luckabauer - Ingenieurbüro  
 Mitarbeit Architektur: Kahofer Daniela  
 Bauherrschaft: Michael Erlwein, Franziska Erlwein  
 Tragwerksplanung: Roman Fiedler  
 Fotografie: David Schreyer

Funktion: Einfamilienhaus

Fertigstellung: 11/2020

Grundstücksfläche: 9.626 m<sup>2</sup>  
 Bruttogeschossfläche: 338 m<sup>2</sup>  
 Nutzfläche: 217 m<sup>2</sup>  
 Bebaute Fläche: 169 m<sup>2</sup>

### NACHHALTIGKEIT

Unbehandeltes Lärchenholz für Fassade und Terrasse

Heizwärmebedarf: 41,5 kWh/m<sup>2</sup>a (Energieausweis)  
 Endenergiebedarf: 33,5 kWh/m<sup>2</sup>a (Energieausweis)  
 Primärenergiebedarf: 63,9 kWh/m<sup>2</sup>a (Energieausweis)  
 Energiesysteme: Wärmepumpe  
 Materialwahl: Holzbau, Überwiegende Verwendung von Dämmstoffen aus nachwachsenden Rohstoffen, Vermeidung von PVC für Fenster, Türen, Vermeidung von PVC im Innenausbau, Ziegelbau

### AUSFÜHRENDE FIRMAN:

Herbitschek Bau - GmbH

### AUSZEICHNUNGEN

NÖ Holzbaupreis 2021, Kategorie Um- und Zubau, Anerkennung  
 In nextroom dokumentiert:  
 Holzbaupreis Niederösterreich 2021, Anerkennung

### WEITERE TEXTE



© David Schreyer



© David Schreyer



© David Schreyer

**Haus Sonnleithen**

Jurytext Holzbaupreis Niederösterreich 2021, newroom, Mittwoch, 20. Oktober 2021



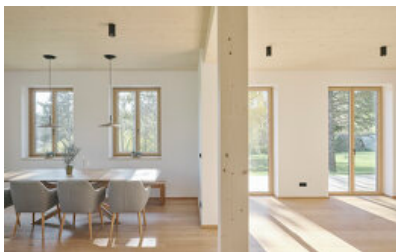
© David Schreyer



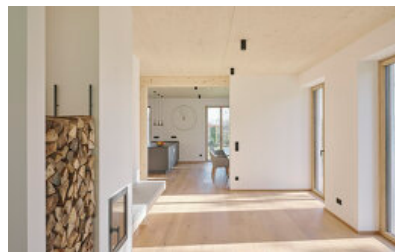
© David Schreyer



© David Schreyer



© David Schreyer



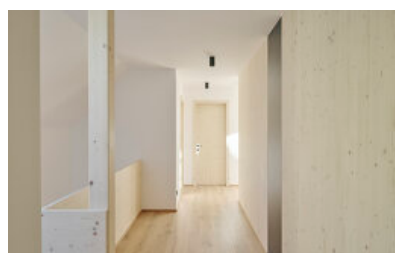
© David Schreyer



© David Schreyer

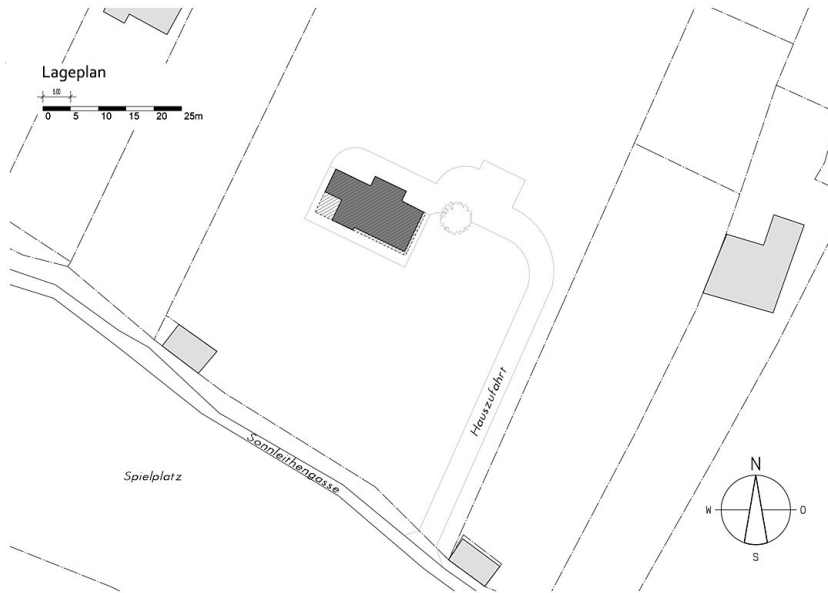


© David Schreyer



© David Schreyer

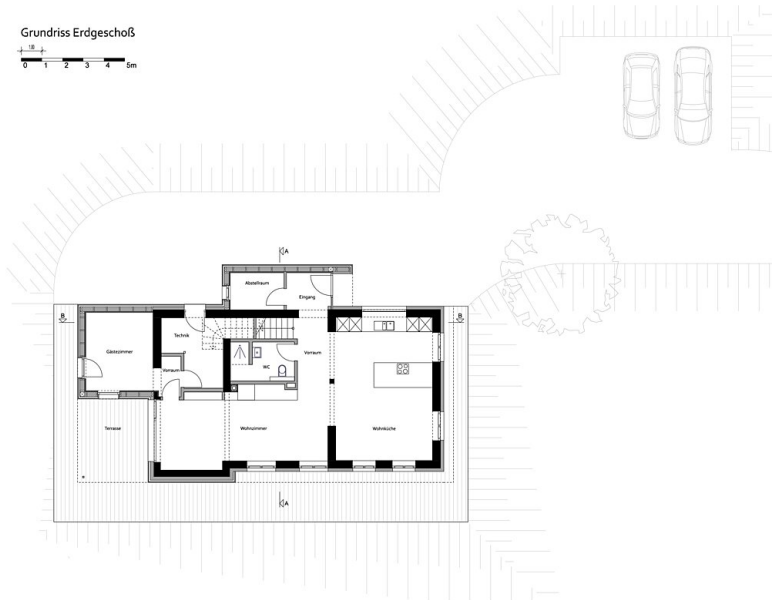
# Haus Sonnleithen



Lageplan

Grundriss Erdgeschoß

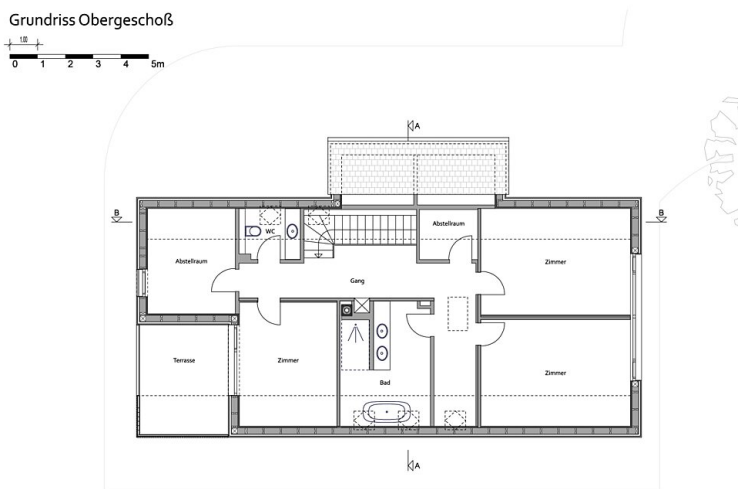
0 1 2 3 4 5m



Grundriss EG

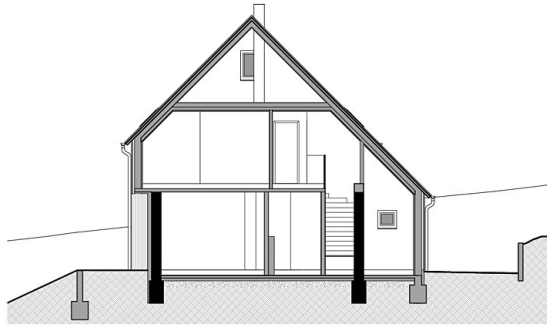
Grundriss Obergeschoß

0 1 2 3 4 5m



Grundriss OG

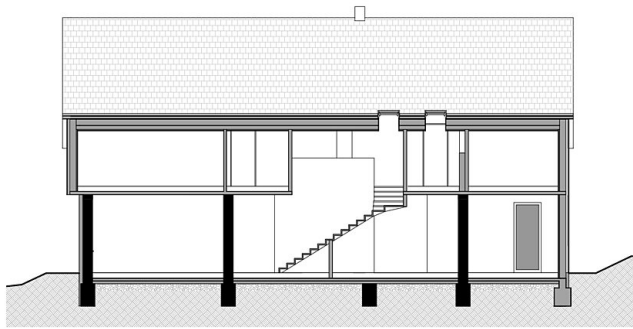
Schnitt A-A



Haus Sonnleithen

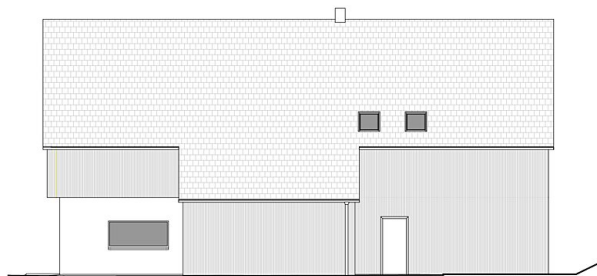
Schnitt A-A

Schnitt B-B



Schnitt B-B

Ansicht Norden



Ansicht Nord

Ansicht Osten



Haus Sonnleithen

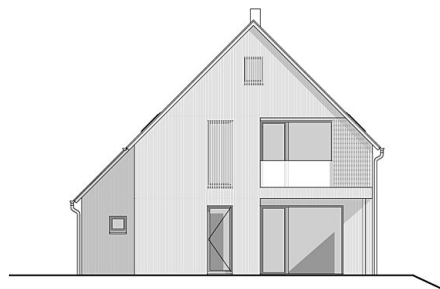
Ansicht Ost

Ansicht Süden



Ansicht Süd

Ansicht Westen



Ansicht West