



© Tom Bause

VERTIKAL – Bürogebäude Steinfeld

Industriezone 1
9754 Steinfeld, Österreich

ARCHITEKTUR
ATP architekten ingenieure

BAUHERRSCHAFT
Brüder Theurl GmbH

TRAGWERKSPLANUNG
ATP architekten ingenieure

FERTIGSTELLUNG
2020

SAMMLUNG
Architektur Haus Kärnten

PUBLIKATIONSdatum
11. Februar 2022



Der Osttiroler Holzproduzent Theurl errichtete auf einem rund 12,5 ha großen Areal einen neuen Standort: ein Bürogebäude aus seinem hauseigenen Werkstoff Holz und ein hochmodernes Werk für ebendiesen – nämlich Cross-Laminated-Timber-Elemente (CLT).

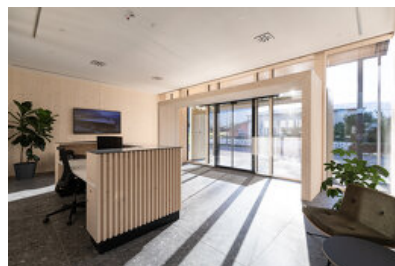
Die Integrale Planung der beiden Bauabschnitte erfolgte durch ATP architekten ingenieure, Innsbruck. Die spezielle Anforderung an die Planung des CLT-Werks im ersten Bauabschnitt war, die vorhandenen Ressourcen, allen voran Holz, nachhaltig zu nutzen. Ebenso musste das Planungsteam aufgrund der Nähe zum Ort Steinfeld besonders auf den Schallschutz und auf eine geringe Staubbelastung achten. Im BIM-Modell simulierte ATP daher die optimale Platzierung des rund 200 Meter langen und 15 Meter hohen Baukörpers am leicht abfallenden Gelände, um die Belastung für Anrainer möglichst gering zu halten. Im zweiten Bauabschnitt entstand dann in nur sechs Monaten das Bürogebäude. Ein für den Betrieb identitätsstiftendes Bauwerk – errichtet mit den CLT-Elementen aus dem im ersten Bauabschnitt gerade fertig gestellten Werk in Steinfeld.

Das Empfangs- und Bürogebäude dient als Adresse und Landmark. Es sucht mit dem Baustoff Holz den architektonischen Dialog mit dem Werk und ist gleichzeitig ein Ausstellungsobjekt des Unternehmens und seines neuen High-Tech-Produkts CLTPLUS.

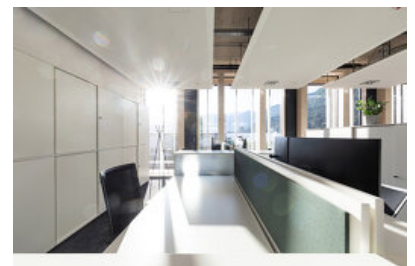
Die Theurl-Produktpalette wird von den Architekten umfassend in Szene gesetzt, etwa durch die charakteristischen Holzlamellen der Fassade. Diese ist großzügig verglast und gewährleistet Transparenz hin zur Umgebung und zum Ort. Bis auf das Stahlbeton-Treppenhaus besteht das komplette Gebäude nur aus Holz und ist damit für die Beschäftigten identitätsstiftend. (Text: Architekten, bearbeitet)



© Tom Bause



© Tom Bause



© Tom Bause

VERTIKAL – Bürogebäude Steinfeld

DATENBLATT

Architektur: ATP architekten ingenieure (Christoph M. Achammer, Gerald Hulka, Robert Kelca, Horst Reiner, Dario Travas, Werner Kahr, Matthias Wehrle, Michaela Hauser, Branko Knežević?)

Bauherrschaft: Brüder Theurl GmbH

Tragwerksplanung: ATP architekten ingenieure

Fotografie: Tom Bause

Funktion: Büro und Verwaltung

Ausführung: 06/2020 - 12/2020

Bruttogeschossfläche: 20.009 m²

NACHHALTIGKEIT

Die Besonderheit ist, dass die CLT-Elemente für die Errichtung des Bürogebäudes im eigenen Werk (BA 1) hergestellt wurden. Kürzere Transportwege sind nicht denkbar. „Nachhaltiger geht es nicht: ein nachwachsender Rohstoff, direkt am Verarbeitungsort verbaut“, macht Paul Ohnmacht deutlich. Bis auf das Stahlbeton-Treppenhaus besteht das komplette Gebäude nur aus Holz.

Die Themen Nachhaltigkeit und Holz spielten auch bei der technischen Gebäudeausstattung eine Rolle: Die erforderliche Heizenergie für den Produktionshallen- sowie den Bürobaukörper wird über zwei Pelletkessel mit einer Gesamtleistung von 700 kW erzeugt. Das spart pro Jahr 300.000 kg CO₂ gegenüber einer mit Erdgas betriebenen Heizungsanlage ein.

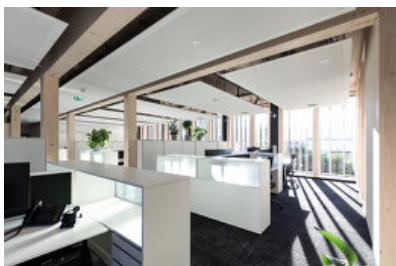
Die gesamte elektrische Energie ist gebündelt in drei Schalträumen, welche als Übergabepunkte für die Maschinen dienen. Diese Räume wurden als eigene Hauptverteileräume für die gesamten Maschinen vorgesehen. Es entsteht eine enorme Abwärme im Raum, die mit Kühlung der betroffenen Räume gelöst wurde.

Energiesysteme: Heizungsanlage aus biogenen Brennstoffen

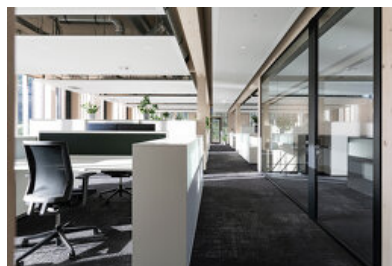
Materialwahl: Holzbau

AUSFÜHRENDE FIRMEN:

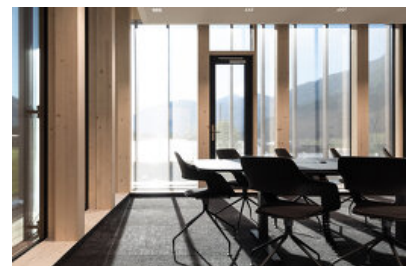
Holzbau Tschabitscher GmbH



© Tom Bause



© Tom Bause



© Tom Bause

VERTIKAL – Bürogebäude Steinfeld

AUSZEICHNUNGEN

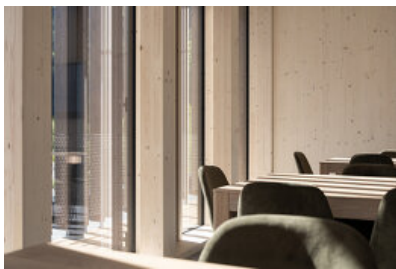
Holzbaupreis Kärnten 2021

In nextroom dokumentiert:

Holzbaupreis Kärnten 2021, Preisträger

WEITERE TEXTE

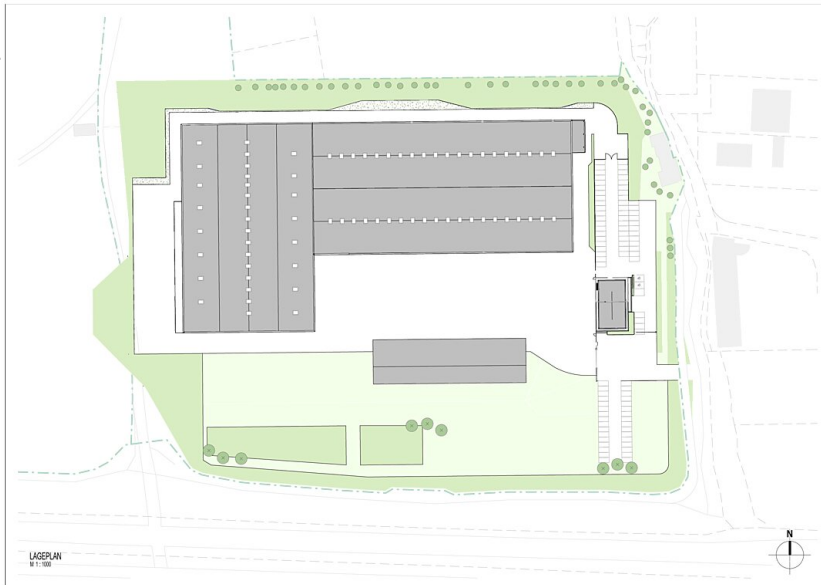
Jurykommentar Holzbaupreis Kärnten 2021, newroom, Donnerstag, 4. November 2021



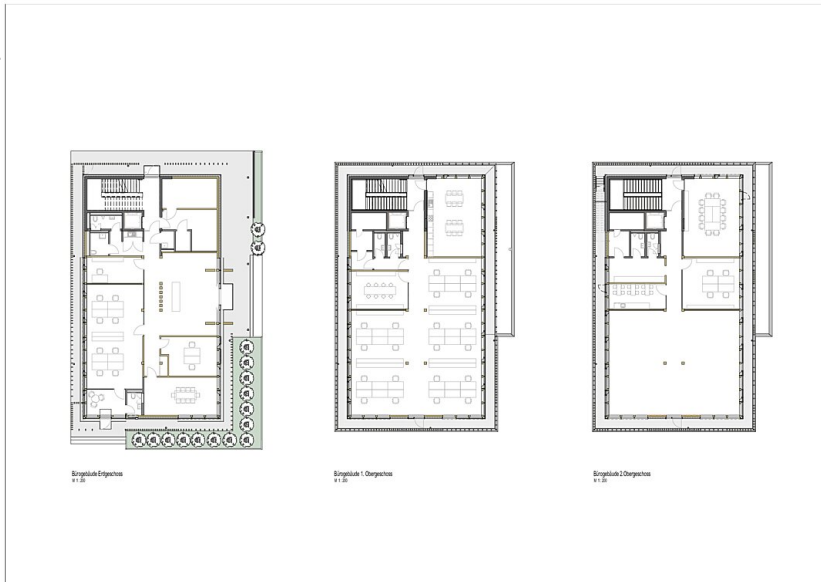
© Tom Bause



VERTIKAL – Bürogebäude Steinfeld



Lageplan

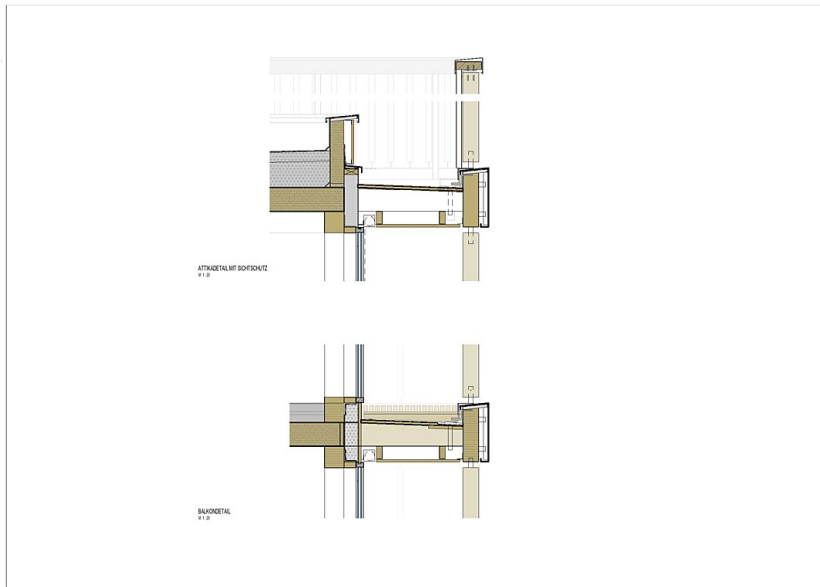


Grundrisse EG OG1 OG2

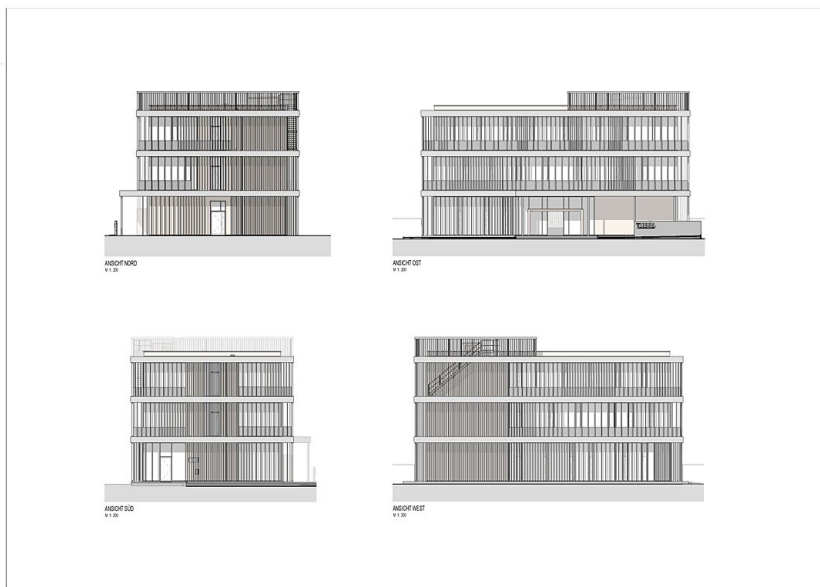


Schnitte

VERTIKAL – Bürogebäude Steinfeld



Fassadenschnitte



Ansichten