



© Albrecht Imanuel Schnabel

Das Planungsgrundstück befindet sich in der Peripherie von Graz. Das Umfeld ist geprägt durch einen weitläufigen Landschaftsraum und eine Siedlungsstruktur, die vorwiegend aus freistehenden Einfamilienhäuser besteht. Die Wünsche der Bauherrschaft sowie die spezielle Grundstücksform definieren einen rechteckigen, doppelgeschossigen Wohnbaukörper mit Satteldach und vorgelagerter gedeckter Terrasse.

Eine der natürlichen Hangsituation angepasste Außentreppe verbindet einen eingeschossigen Nebengebäude, welcher Platz für Carport und Lager bietet, mit dem Hauptgebäude, das über einen gedeckten Zugangsbereich den Haupteingang des Wohnhauses bildet. Hier werden über einen Garderobenbereich der Wirtschaftsraum, das WC, das Gästezimmer und die Küche erschlossen. Die Küche hängt mit dem „Wohnen/Essen Bereich“ samt überdachter Terrassenfläche zusammen. Über eine Holzterrasse gelangt man vom Garderobenbereich in das darüber liegende Obergeschoss, in welchem Multifunktions- bzw. Ankleideraum, das Elternschlafzimmer, die beiden Kinderzimmer und die beiden Bäder situiert sind. Vom Elternschlafzimmer gelangt man auf den überdachten Balkon im südöstlichen Bereich des Gebäudes.

Das äußere Erscheinungsbild beschränkt sich im Wesentlichen auf die Materialien Beton (Lager, Carport) und Holz, in Form einer stehenden Holzschalung beim Wohnhaus sowie über die überdachte Terrassen- bzw. Balkonflächen. (Text: Architekt, bearbeitet)

## EFH Desimini

Römerweg  
8046 Stattegg, Österreich

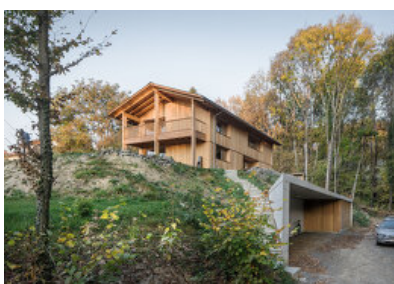
ARCHITEKTUR  
**LP architektur**

BAUHERRSCHAFT  
**Cornelia Desimini**

FERTIGSTELLUNG  
**2018**

SAMMLUNG  
**newroom**

PUBLIKATIONSdatum  
**18. Dezember 2021**



© Albrecht Imanuel Schnabel



© Albrecht Imanuel Schnabel



© Albrecht Imanuel Schnabel

**EFH Desimini**

DATENBLATT

Architektur: LP architektur (Tom Lechner)

Bauherrschaft: Cornelia Desimini

Fotografie: Albrecht Imanuel Schnabel

Tragwerksplanung: Holzbau Luttenberger & CoKG, Graz

Funktion: Einfamilienhaus

Fertigstellung: 12/2018

Grundstücksfläche: 1.742 m<sup>2</sup>

Nutzfläche: 185 m<sup>2</sup>

NACHHALTIGKEIT

Materialwahl: Mischbau

AUSFÜHRENDE FIRMEN:

Holzbau: uttenberger & CoKG, Graz

Klampfl Bau- und Zimmerei GmbH, Hartberg

AUSZEICHNUNGEN

Auszeichnung, Häuser Award 2021

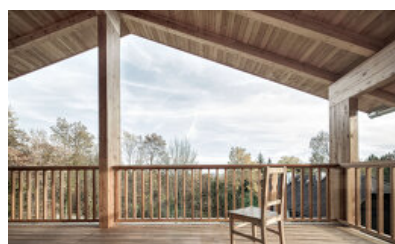
Auszeichnung, Holzbaupreis Steiermark 2021

In nextroom dokumentiert:

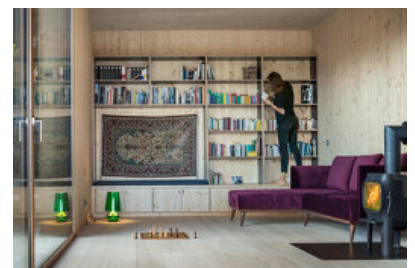
Holzbaupreis Steiermark 2021, Preisträger



© Albrecht Imanuel Schnabel



© Albrecht Imanuel Schnabel



© Albrecht Imanuel Schnabel

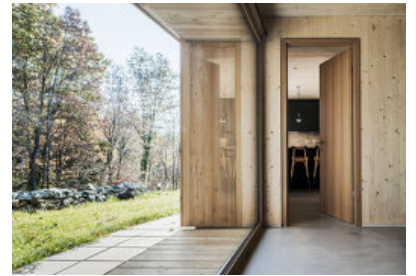
EFH Desimini



© Albrecht Imanuel Schnabel

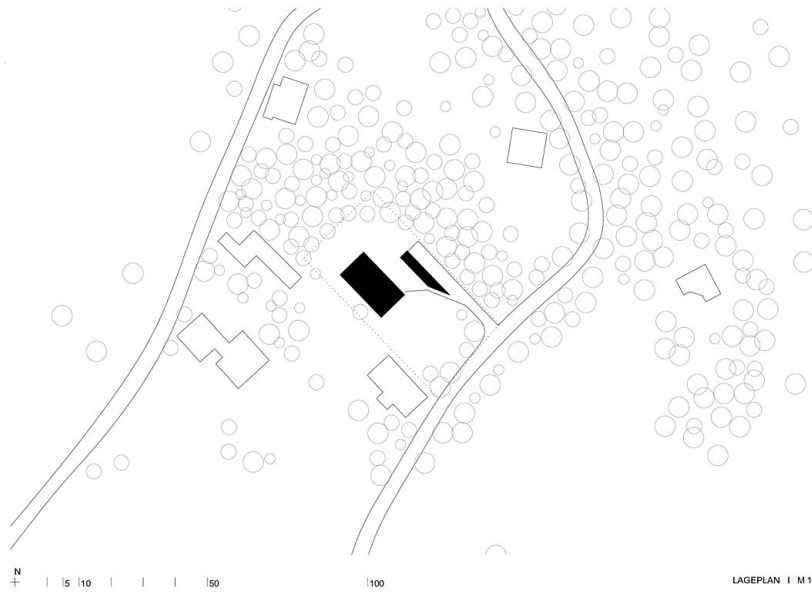


© Albrecht Imanuel Schnabel



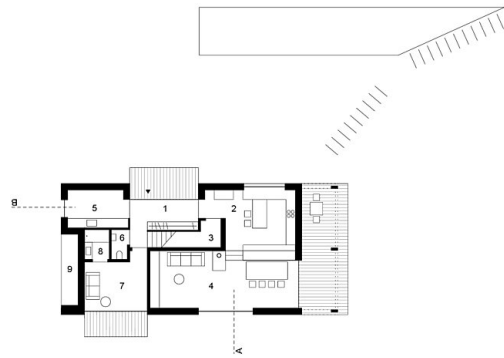
© Albrecht Imanuel Schnabel

EFH Desimini



LAGEPLAN | M 1:1000

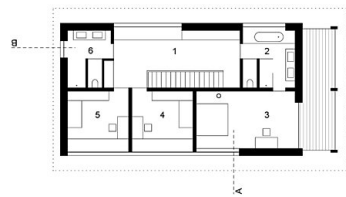
Lageplan



- 1 Eingang
- 2 Küche
- 3 Abstellraum
- 4 Wohnzimmer
- 5 Wirtschaftsraum
- 6 WC
- 7 Gästezimmer
- 8 Badezimmer
- 9 Aussenlager

ERDGESCHOSS | M 1:200

Grundriss EG

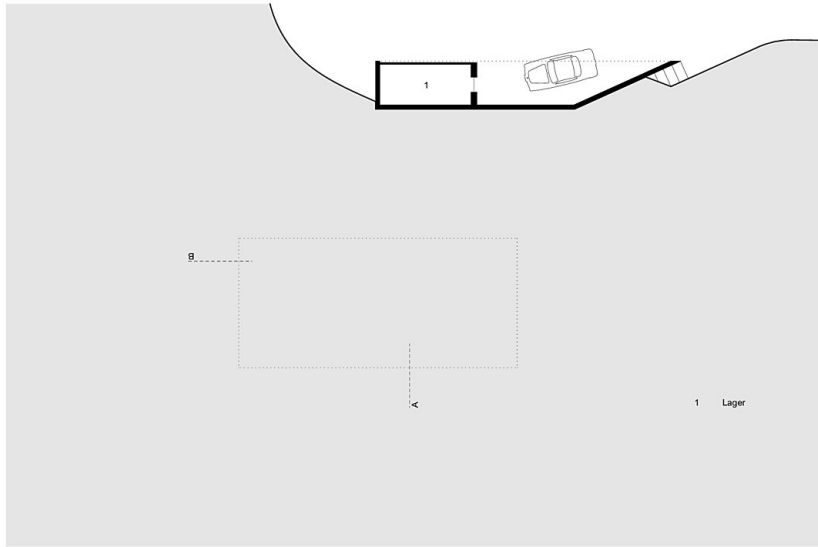


- 1 Multifunktionsraum
- 2 Badezimmer
- 3 Zimmer
- 4 Zimmer
- 5 Zimmer
- 6 Badezimmer

OBERGESCHOSS | M 1:200

Grundriss OG

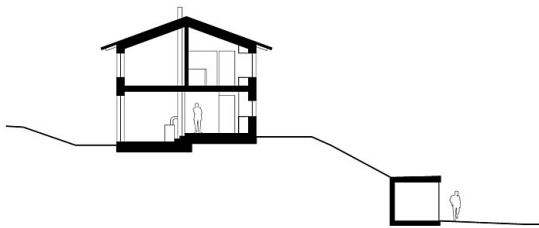
EFH Desimini



10 11 12 13 14 15 16

UNTERGESCHOSS | M 1:200

Grundriss UG



10 11 12 13 14 15 16

SCHNITT A-A | M 1:200

Schnitt AA