



© Otmar Hasler

EFH Gols

Paul-Vettergasse 19A
7122 Gols, Österreich

ARCHITEKTUR
Otmar Hasler

TRAGWERKSPLANUNG
Fröhlich & Locher und Partner

FERTIGSTELLUNG
2017

SAMMLUNG
ARCHITEKTUR RAUMBURGENLAND

PUBLIKATIONSdatum
13. Mai 2022

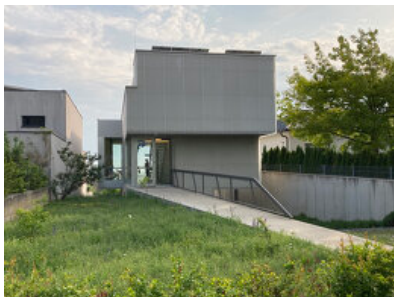


Die bewusst gewählte Schmalheit (nur 13,1 m breit) des nach Südwesten orientierten Hanggrundstückes prägt die Entwicklung eines freistehenden in die Tiefe organisierten Wohntyps, durch den das Potenzial von Grundstücken mit geringen Erschließungsflächen (schmal, kein Hintaus) und der Mehrwert von flächensparendem Bauen aufgezeigt werden soll.

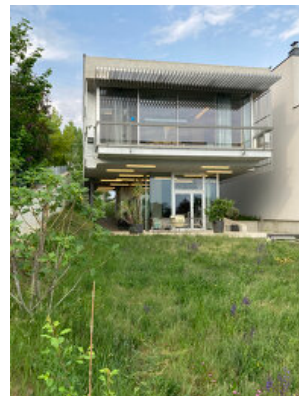
Das Gebäude ist teilweise vom Niveau abgehoben und lässt das Grundstück durchlässig. Es formt verschiedene, durch Mauern an den Grundgrenzen abgeschirmte Freiräume und schafft ein Wohnen mit starkem Außenraumbezug auf mehreren Ebenen mit Ausblick zum Neusiedler See.

Im Inneren entstehen durch die Tiefe des Baukörpers unterschiedliche Raumqualitäten, durch die verschiedene Nutzungen angeregt werden. Blickachsen über die drei Geschosse verknüpfen diese Bereiche. Sie schaffen einen zusammenhängend erlebbaren, nach Südwesten gerichteten Raum über dem in der vorgefundenen Vegetation gehaltenen Garten.

Mit seiner an drei Seiten diaphanen Oberfläche entzieht sich das Gebäude einer formal eindeutigen Wahrnehmung mit klaren Kanten. Unterschiede zwischen Körper und hinterlüfteter Hülle unterstützen diese Absicht und ermöglichen Zusatznutzungen zwischen diesen Schichten wie zum Beispiel Kräuterkisten, Belichtung und Belüftung des Sanitärbereiches nach Nordwesten. (Text: Architekt)



© Otmar Hasler



© Otmar Hasler



© Otmar Hasler

EFH Gols

DATENBLATT

Architektur: Otmar Hasler

Tragwerksplanung: Fröhlich & Locher und Partner (Karl Fröhlich, Helmuth Locher)

Bauphysik: DI Martin Tichelmann

Funktion: Einfamilienhaus

Planung: 01/2012 - 06/2016

Ausführung: 09/2015 - 09/2017

Grundstücksfläche: 918 m²Bruttogeschossfläche: 244 m²Nutzfläche: 156 m²Bebaute Fläche: 193 m²Umbauter Raum: 882 m³

NACHHALTIGKEIT

Luftwärmepumpe und Photovoltaik mit Batteriespeicher

Heizwärmebedarf: 32,81 kWh/m²a (Energieausweis)Endenergiebedarf: 32,38 kWh/m²a (Energieausweis)Primärenergiebedarf: 84,80 kWh/m²a (Energieausweis)

Energiesysteme: Lüftungsanlage mit Wärmerückgewinnung, Photovoltaik, Wärmepumpe

Materialwahl: Stahlbeton, Vermeidung von PVC für Fenster, Türen, Vermeidung von PVC im Innenausbau

AUSFÜHRENDE FIRMANEN:

Baufirma: Pfnier, Oberpullendorf; Alukonstruktionen: Fa. Tschirk, Neudörfli;

Schlosserarbeiten: Fa. Wachtler, Mönchhof; Tischlerarbeiten: Fa. Schwarz, Mönchhof

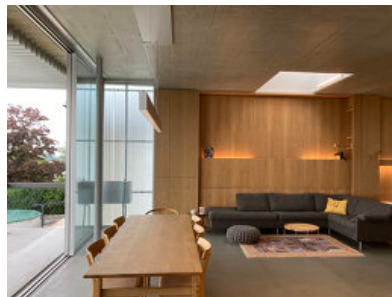
PUBLIKATIONEN

Ausstellungskatalog Architekturpreis des Landes Burgenland 2020

AUSZEICHNUNGEN



© Otmar Hasler



© Otmar Hasler



© Otmar Hasler

EFH Gols

Architekturpreis des Landes Burgenland 2020
In nextroom dokumentiert:
Architekturpreis des Landes Burgenland 2020, Anerkennung



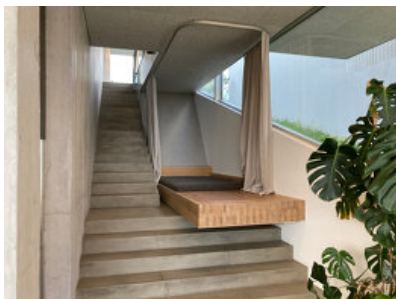
© Otmar Hasler



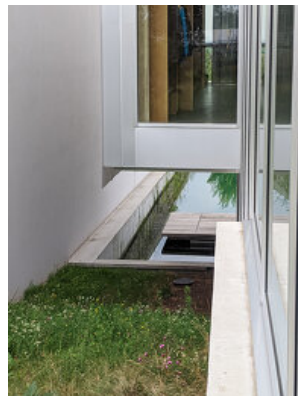
© Otmar Hasler



© Otmar Hasler



© Otmar Hasler

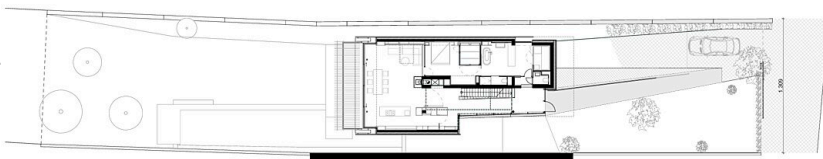


© Otmar Hasler

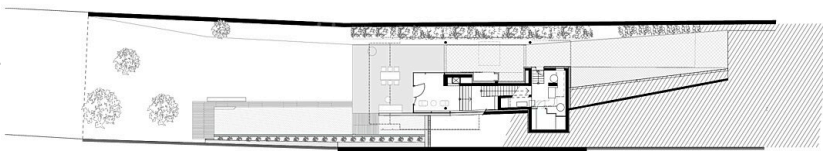
EFH Gols



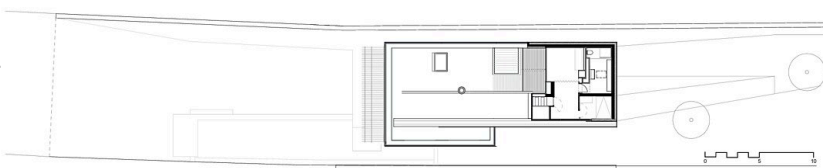
Lageplan



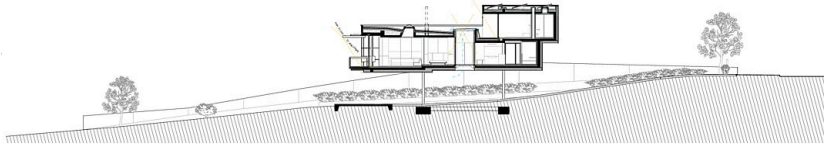
Grundriss EG



Grundriss Garten



Grundriss DG



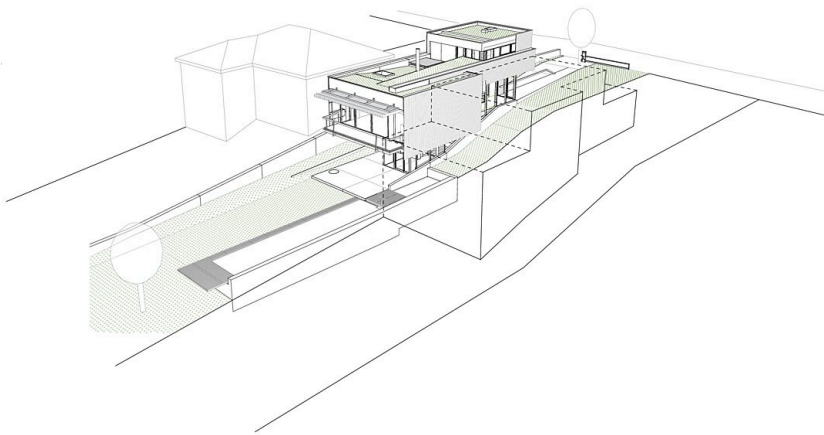
EFH Gols
Längsschnitt 1



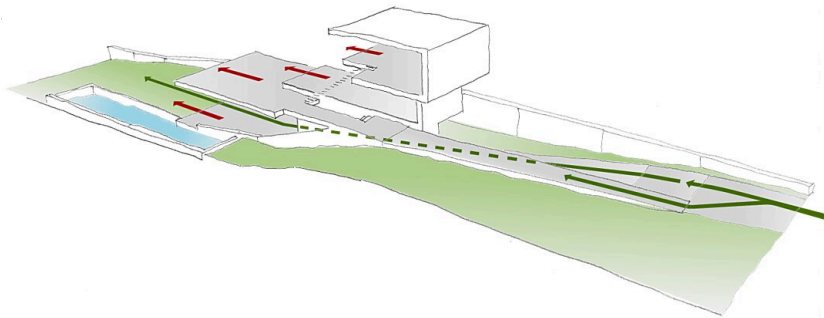
Längsschnitt 2



Querschnitte



Isometrie



Skizze