



© Rene Knabl

In dem denkmalgeschützten Gebäude wird modernste Ausstattung geboten. Bei der Umgestaltung wurde auch auf die Bedürfnisse des Inklusionsunterrichts Bedacht genommen.

Die Volksschule am Kreuzberg ist Klagenfurts einzige Volksschule mit Musikschwerpunkt. Jede Schulstufe hat eine Stunde Musik mehr als im regulären Stundenplan vorgesehen. Dabei wird auch mit Musikschulen und Vereinen kooperiert und dafür gibt es im Erdgeschoß ein bestens ausgestattetes Musikzimmer, das von allen Klassen genutzt wird. Es ist von der zentralen Aula aus erreichbar, die nicht nur Speisesaal mit eigener Küche ist, sondern auch als Veranstaltungssaal mit 120 Sitzplätzen genutzt werden kann. Mit dem Einbau von Akustik-Paneelen wurde dem hohen Raum der Hall genommen. Die Speisesaal-Möbel sind mobil und können weggerollt werden. Auf dieser Ebene befindet sich auch die Bibliothek.

Die Räume in dem historischen Gebäude sind hell und erhielten durch Glaselemente zusätzlich Transparenz. Technisch ist alles auf dem neuesten Stand. Die Whiteboards und Kreidetafeln können parallel zueinander verwendet werden. Die Inklusionsklassen sind mit WLAN ausgestattet, Lehrer\* innen mit fachspezifischen Qualifikationen kümmern sich um die Kinder mit besonderem Betreuungsbedarf. Ihnen steht auch ein Bewegungsraum, der im Rahmen der Nachmittagsbetreuung von allen Kindern genutzt werden kann, zur Verfügung. Dort können sie unter professioneller Anleitung spezifische Übungen absolvieren.

Die Klassen sind räumlich miteinander vernetzt. Dabei gibt es zwei Varianten: Entweder haben zwei Klassen gemeinsam einen Gruppenraum plus Sitzmöglichkeiten am Gang oder zwei Klassen sind mit einer Tür miteinander verbunden. Das Dachgeschoß dient als Reserve für den Fall steigender Schülerzahlen.

Mit dem Umbau wurde die VS am Kreuzberg eine Ganztagschule mit einem Angebot im Sport- und Kreativbereich am Nachmittag und wachsenden Anmeldungen. Die große Freifläche im Innenhof, die früher als Parkplatz diente, ist nun ein großer Spielplatz inklusive Sportplatz mit Multifunktionsbelag für verschiedene Sportarten.  
(Text: Monika Unegg)

## Volksschule am Kreuzberg

Lerchenfeldstraße 35  
9020 Klagenfurt, Österreich

ARCHITEKTUR  
**Edgar EGGER arch+ing**  
**Detlef Frühsorge**

BAUHERRSCHAFT  
**Stadt Klagenfurt**

TRAGWERKSPLANUNG  
**Kastner ZT-GmbH**

ÖRTLICHE BAUAUFSICHT  
**Kastner ZT-GmbH**

FERTIGSTELLUNG  
**2020**

SAMMLUNG  
**Architektur Haus Kärnten**

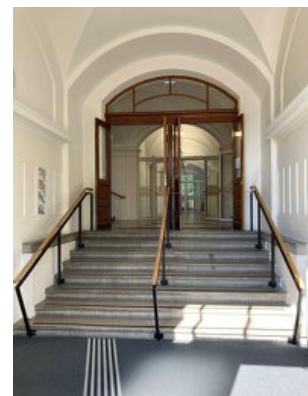
PUBLIKATIONSdatum  
**23. Juni 2022**



© Rene Knabl



© Edgar Egger



© Edgar Egger

## Volksschule am Kreuzbergl

### DATENBLATT

Architektur: Edgar EGGER arch+ing (Edgar Egger), Detlef Frühsorge  
 Mitarbeit Architektur: bis Einreichung  
 Bauherrschaft: Stadt Klagenfurt  
 Tragwerksplanung, örtliche Bauaufsicht: Kastner ZT-GmbH  
 Fotografie: Rene Knabl

Maßnahme: Umbau  
 Funktion: Bildung

Planung: 05/2017 - 06/2018  
 Ausführung: 02/2019 - 12/2020

Grundstücksfläche: 9.111 m<sup>2</sup>  
 Bruttogeschossfläche: 7.219 m<sup>2</sup>  
 Nutzfläche: 6.457 m<sup>2</sup>

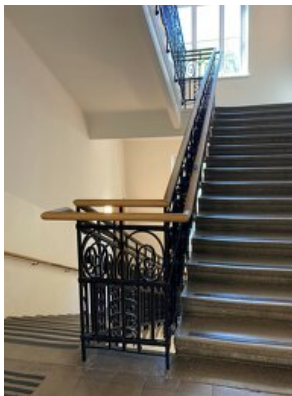
### NACHHALTIGKEIT

Umfangreiche Sanierung in Abstimmung mit dem Denkmalschutzschutz.

Heizwärmebedarf: 76,94 kWh/m<sup>2</sup>a (Energieausweis)  
 Energiesysteme: Fernwärme  
 Materialwahl: Vermeidung von PVC für Fenster, Türen, Vermeidung von PVC im Innenausbau, Ziegelbau

### PUBLIKATIONEN

Schulbau in Kärnten, 2021



© Edgar Egger



© Edgar Egger



© Edgar Egger

Volksschule am Kreuzbergl



© Edgar Egger



© Edgar Egger

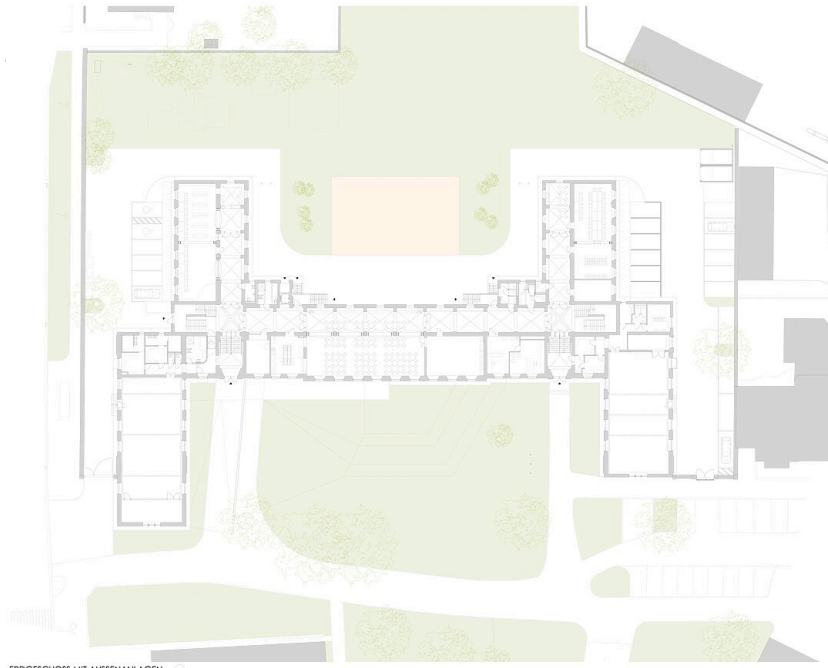


© Edgar Egger



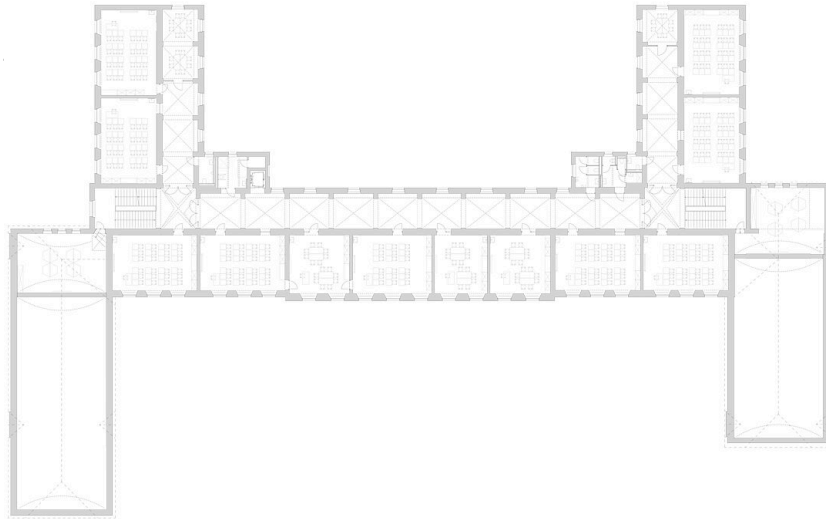
© Edgar Egger

Volksschule am Kreuzberg



ERDGESCHOSS MIT AUSSENANLAGEN

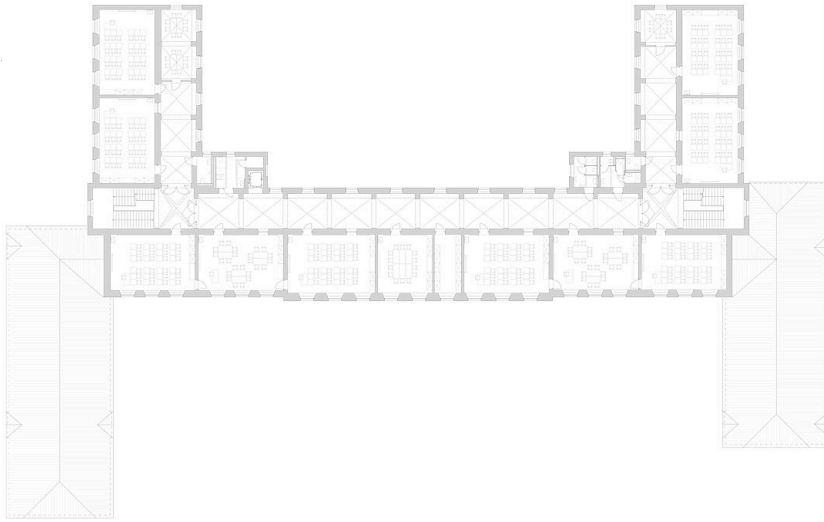
Grundriss EG



1. OBERGESCHOSS

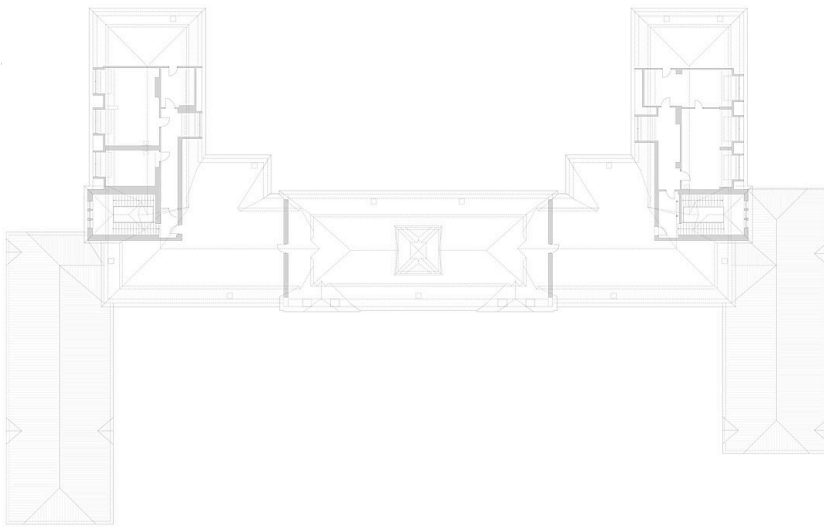
Grundriss OG1

Volksschule am Kreuzberg



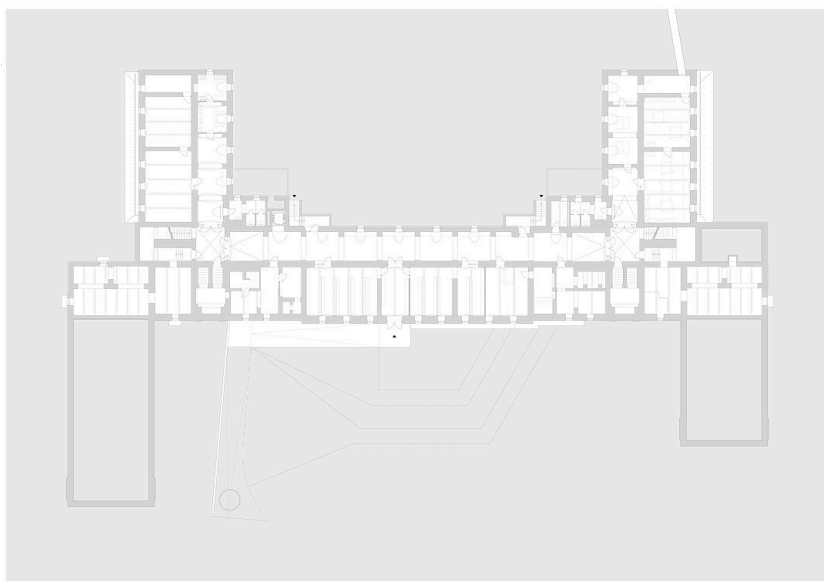
2. OBERGESCHOSS

Grundriss OG2



DACHGESCHOSS

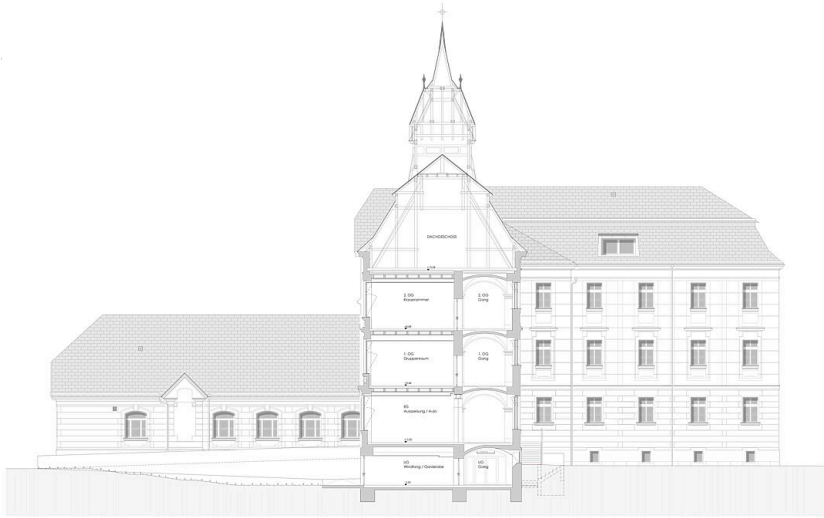
Grundriss DG



UNTERGESCHOSS

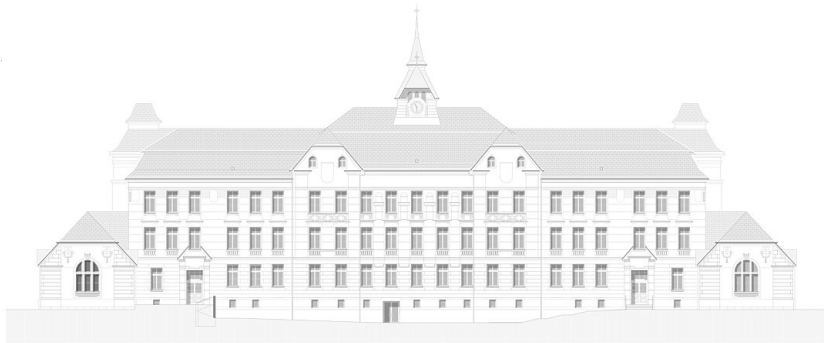
Grundriss UG

Volksschule am Kreuzberg



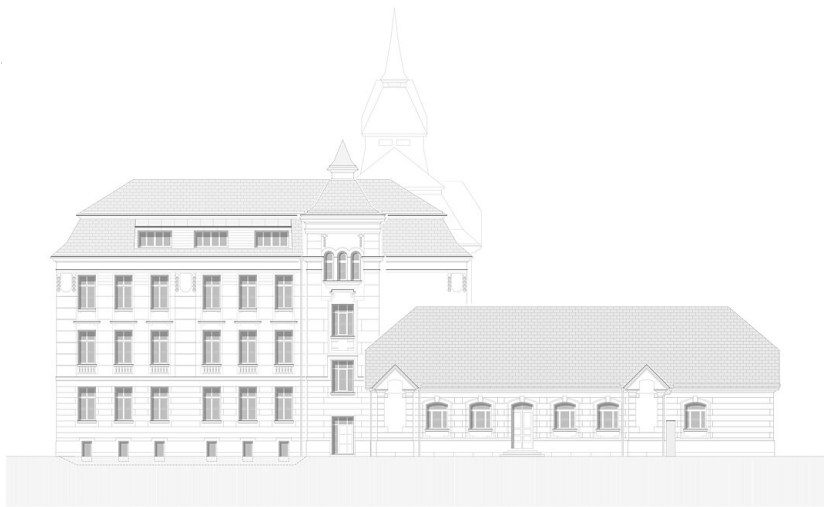
SCHNITT

Schnitt



ANSICHT OST

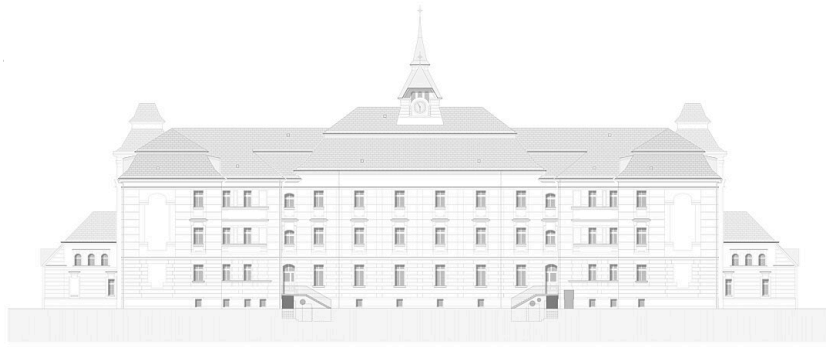
Ansicht Ost



ANSICHT SÜD

Ansicht Süd

**Volksschule am Kreuzbergl**



ANSICHT WEST

Ansicht West