



© Maria Ritsch

Am Ortsrand von Röthis wurden auf einem ca. 6.800 m<sup>2</sup> großen Grundstück 6 Wohnhäuser mit insgesamt 64 Wohnungen und einer verbindenden Tiefgarage errichtet. Die gegeneinander verschobenen, allesamt in geschindelter Lärche verkleideten Baukörper bilden ein neues Wohnquartier, ein „Dorf am Rand des Dorfs“.

Durch kleine Gassen und eine zentrale Wohnstraße werden die Gebäude fußläufig erschlossen. Gärten und öffentliche Spielbereiche entlang der Wege tragen zur intensiven Kommunikation der Bewohner:innen bei. Ein großzügiger öffentlicher Spielplatz im Südwesten ergänzt die Anlage. Das Wohnensemble ist verkehrsfrei, Parkmöglichkeiten befinden sich am Rand der Anlage bzw. in einer allgemeinen Tiefgarage. Eine Begegnungszone mit integrierter Bushaltestelle ist räumlich und gestalterisch in das Gesamtprojekt miteinbezogen und wurde gemeinsam umgesetzt.

In einem gemeinsamen Prozess mit den Raumplanern, den Bauherren, der Gemeinde, dem Gestaltungsbeirat, den Architekten und der Landschaftsplanerin entstand ein architektonisch homogenes, aber abwechslungsreiches Quartier mit unterschiedlichen Baukörpervolumen. In den sechs unterschiedlich großen Gebäuden wurden 64 Wohnungen in unterschiedlicher Größe, hauptsächlich zwei- oder Dreizimmerwohnungen, geplant und realisiert.

Die soziale Durchmischung zukünftiger Bewohner:innen durch vermietete gemeinnützige Wohnungen, Eigentumswohnungen und privat vermietete Wohnungen in einheitlich hochwertig gestalteten Gebäuden war allen Projektbeteiligten ein großes Anliegen – auf der Grundlage einer hochqualitativen Gestaltung des Lebensraums im Außenbereich, mit öffentlichem Kinderspielplatz fürs gesamte Quartier. (Text: Architekten, bearbeitet)

## Wohnbebauung Röthis

Alte Landstraße 10-12  
6832 Röthis, Österreich

ARCHITEKTUR

**Aicher Architekten**

**Wolfgang Ritsch Architekten**

BAUHERRSCHAFT

**PRISMA**

**Gemeinde Röthis**

TRAGWERKSPLANUNG

**Hämmerle - Huster**

LANDSCHAFTSARCHITEKTUR

**LandRise**

FERTIGSTELLUNG

**2019**

SAMMLUNG

**Vorarlberger Architektur Institut**

PUBLIKATIONSdatum

**17. Januar 2024**



© Maria Ritsch



© Maria Ritsch



© Maria Ritsch

## Wohnbebauung Röthis

### DATENBLATT

Architektur: Aicher Architekten, Wolfgang Ritsch Architekten (Gerhard Aicher, Wolfgang Ritsch)

Mitarbeit Architektur Aicher Architekten: Sven Ake Schlegel, Britta Wohlgenannt, Philipp Rauth, Fabian Schwarz

Mitarbeit Architektur Wolfgang Ritsch Architekten: Gerold Schrack

Bauherrschaft: PRISMA, Gemeinde Röthis

Tragwerksplanung: Hämmerle - Huster

Landschaftsarchitektur: LandRise (Maria Anna Schneider-Moosbrugger)

Fotografie: Maria Ritsch, Petra Rainer

Maßnahme: Neubau

Funktion: Wohnbauten

Planung: 2015 - 2018

Ausführung: 2017 - 2019

Grundstücksfläche: 6.800 m<sup>2</sup>

### NACHHALTIGKEIT

Heizwärmebedarf: 24-29 kWh/m<sup>2</sup>a (Energieausweis)

Energiesysteme: Photovoltaik, Wärmepumpe

Materialwahl: Stahlbeton, Ziegelbau

### AUSFÜHRENDE FIRMEN:

Baumeister: Wälderbau Dragschnig, Schwarzenberg; Bauspengler/Dachdecker: Carl Günther, Röthis; Elektroinstallationen: Jovitech, Dornbirn; Haustechnik: Dorf Installationstechnik, Götzis

### WEITERE TEXTE

Freiraum Wohnbebauung Röthis, next.land, Mittwoch, 14. Juni 2023



© Maria Ritsch



© Maria Ritsch



© Maria Ritsch

Wohnbebauung Röthis



© Maria Ritsch



© Maria Ritsch

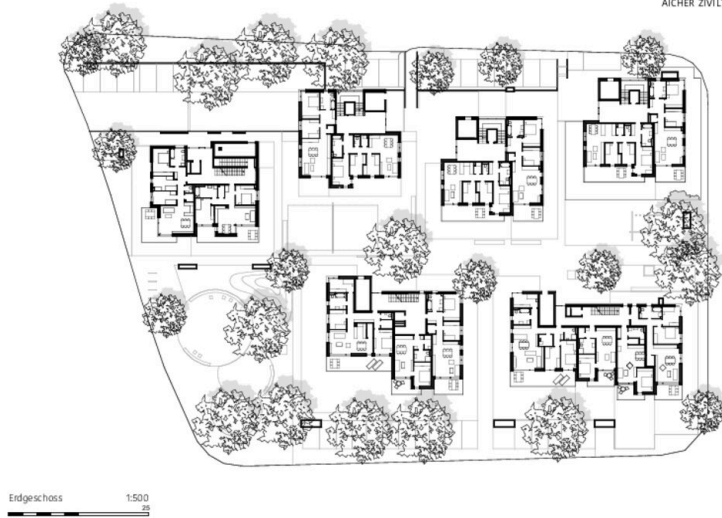
### Wohnbebauung Röthis



Detailplan

Alte Landstraße Röthis

WOLFGANG RITSCH ARCHITECTEN  
AICHER ZIVILTECHNIKER GMBH



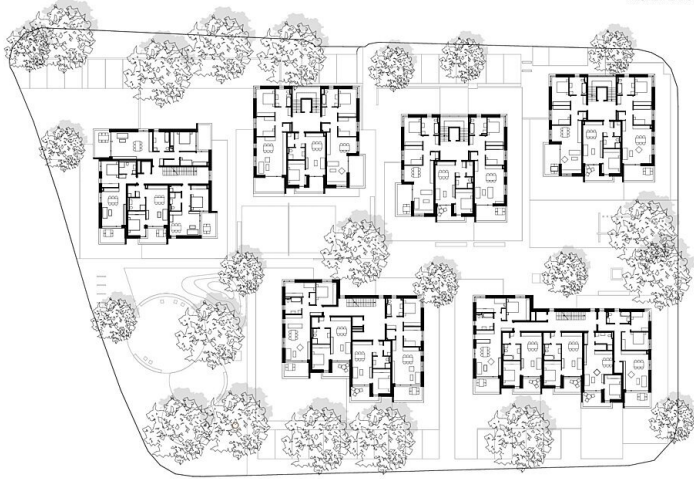
Endgeschoss 1:500

Grundriss EG



Alte Landstraße Röthis

WOLFGANG RITSCH ARCHITEKTEN  
AICHER ZIVILTECHNIKER GMBH



Wohnbebauung Röthis

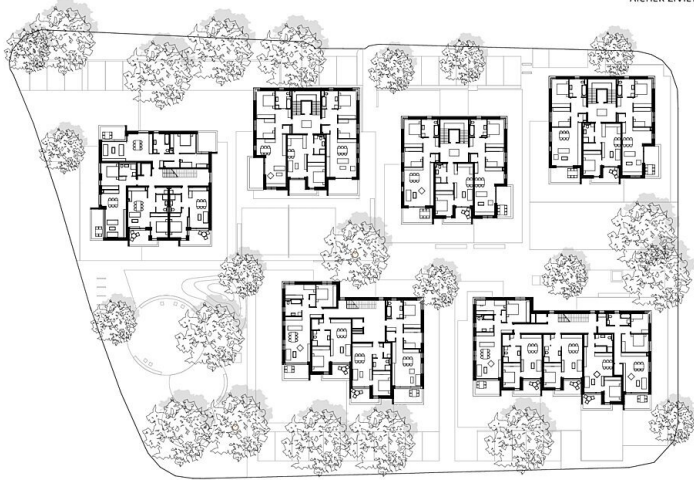
Obergeschoss 1 1:500



Grundriss OG1

Alte Landstraße Röthis

WOLFGANG RITSCH ARCHITEKTEN  
AICHER ZIVILTECHNIKER GMBH



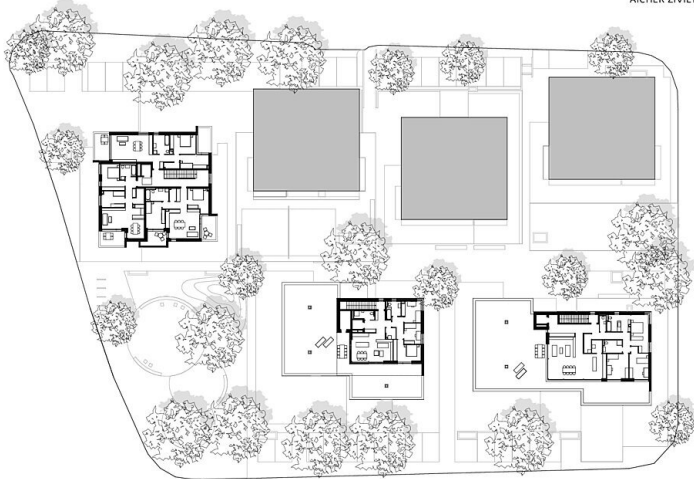
Obergeschoss 2 1:500



Grundriss OG2

Alte Landstraße Röthis

WOLFGANG RITSCH ARCHITEKTEN  
AICHER ZIVILTECHNIKER GMBH



Obergeschoss 3 1:500

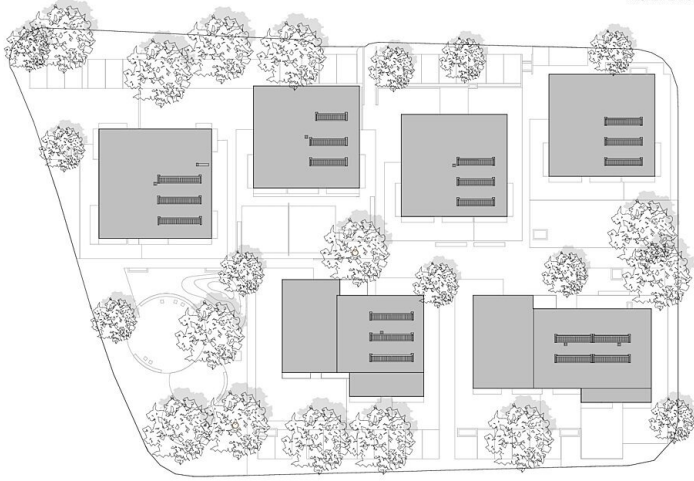


Grundriss OG3

Alte Landstraße Röthis

WOLFGANG RITSCH ARCHITECTEN  
AICHER ZIVILTECHNIKER GMBH

### Wohnbebauung Röthis



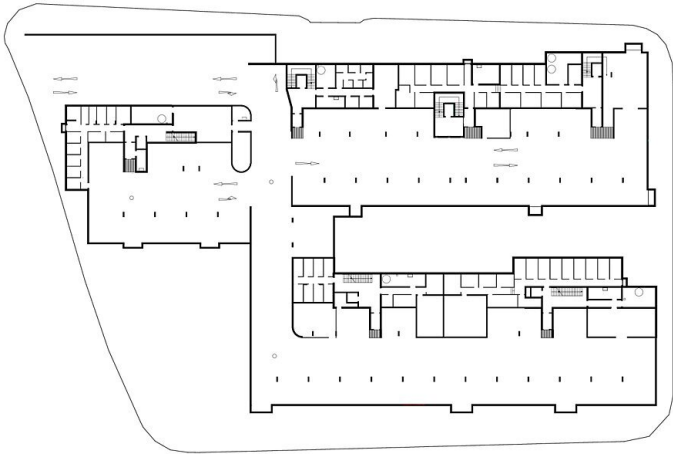
Dachdraufsicht 1:500



Dachdraufsicht

Alte Landstraße Röthis

WOLFGANG RITSCH ARCHITECTEN  
AICHER ZIVILTECHNIKER GMBH



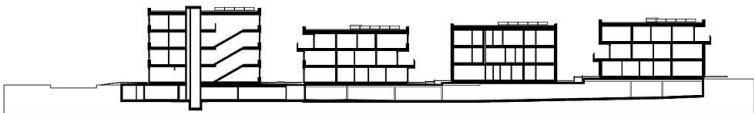
Untergeschoss 1:500



Grundriss UG

Alte Landstraße Röthis

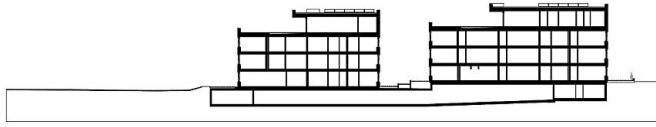
WOLFGANG RITSCH ARCHITECTEN  
AICHER ZIVILTECHNIKER GMBH



Schnitt BK 2-4 1:500

Schnitt BK 2-4

**Wohnbebauung Röthis**



Schnitt BK 5-6 1:500

Schnitt BK 5-6