



© Mark Sengstbratl

Das Gebäude steht markant auf einem Eckgrundstück und fügt sich mit Respekt für das Umfeld ein. Der zweistöckige Baukörper integriert die benötigten Stellplätze ins Sockelgeschoss. Das Lichtband versorgt die Büros im Untergeschoss mit Tageslicht und schafft den Bezug zur angrenzenden Straße. Ein- und Ausblicke werden ermöglicht, gefiltert durch den begrünten Vorgarten. Durch die integrierten Büroflächen entsteht kein Nachteil für die Wohnnutzung.

Das umlaufende Fensterband setzt das Erdgeschoss optisch vom Gelände ab, an den Eckpunkten ist das Volumen ins Gelände verankert – gewünscht war der Eindruck schwebender Leichtigkeit, zugleich von Ruhe und Stabilität. Die Holzfassade ist fein gesägt und mit hellgrauer Lasur versehen. Die Reduktion der Linien lässt das Satteldach als archetypische Form zur Geltung kommen. Das Wohngeschoss profitiert von den großzügigen Fenstern, die Öffnung, Ausblick und Beziehung zur Umgebung schaffen, ohne die Privatsphäre einzuschränken. (Text: Architekten, bearbeitet)

Haus A.

Oberösterreich, Österreich

ARCHITEKTUR
Bernhard Mittermayr

TRAGWERKSPLANUNG
WPLUS Zivilingenieure

ÖRTLICHE BAUAUFSICHT
Mittermayr GmbH Holzbau

FERTIGSTELLUNG
2021

SAMMLUNG
afo architekturforum oberösterreich

PUBLIKATIONSdatum
21. Oktober 2022



© Mark Sengstbratl



© Mark Sengstbratl



© Mark Sengstbratl

Haus A.

DATENBLATT

Architektur: Bernhard Mittermayr
 Tragwerksplanung: WPLUS Zivilingenieure
 örtliche Bauaufsicht: Mittermayr GmbH Holzbau
 Fotografie: Mark Sengstbratl

Geotechnik: Tauchmann GmbH, Steinhaus
 Sige-Aufsicht: Mick-Mittermayr, Linz

Funktion: Einfamilienhaus

Planung: 05/2018 - 01/2019
 Ausführung: 07/2019 - 02/2021

Grundstücksfläche: 717 m²
 Nutzfläche: 220 m²
 Bebaute Fläche: 174 m²

NACHHALTIGKEIT

Passivhaus-Bauteile

Heizwärmebedarf: 20 kWh/m²a (Energieausweis)
 Endenergiebedarf: 71,2 kWh/m²a (Energieausweis)
 Primärenergiebedarf: 92,4 kWh/m²a (Energieausweis)
 Energiesysteme: Heizungsanlage aus biogenen Brennstoffen, Lüftungsanlage mit Wärmerückgewinnung
 Materialwahl: Holzbau, Überwiegende Verwendung von Dämmstoffen aus nachwachsenden Rohstoffen, Vermeidung von PVC für Fenster, Türen, Vermeidung von PVC im Innenausbau

AUSFÜHRENDE FIRMEN:

Holzbau: Mittermayr GmbH Holzbau, m-haus

AUSZEICHNUNGEN

Oberösterreichischer Holzbaupreis 2022, Publikumspreis



© Mark Sengstbratl



© Mark Sengstbratl



© Mark Sengstbratl

Haus A.



© Mark Sengstbratl



© Mark Sengstbratl



© Mark Sengstbratl



© Mark Sengstbratl



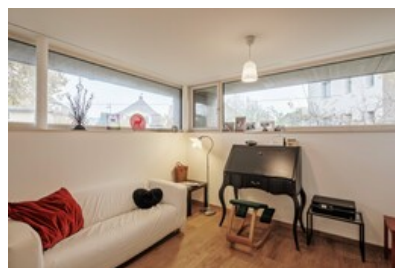
© Mark Sengstbratl



© Mark Sengstbratl

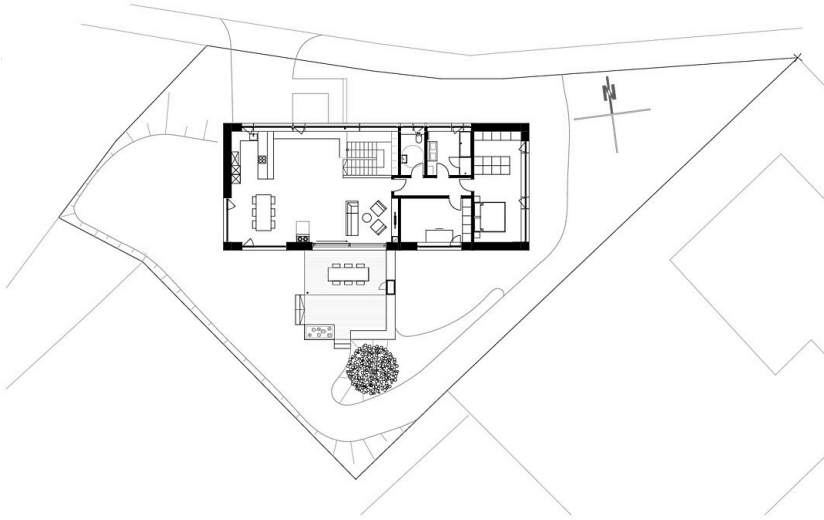


© Mark Sengstbratl

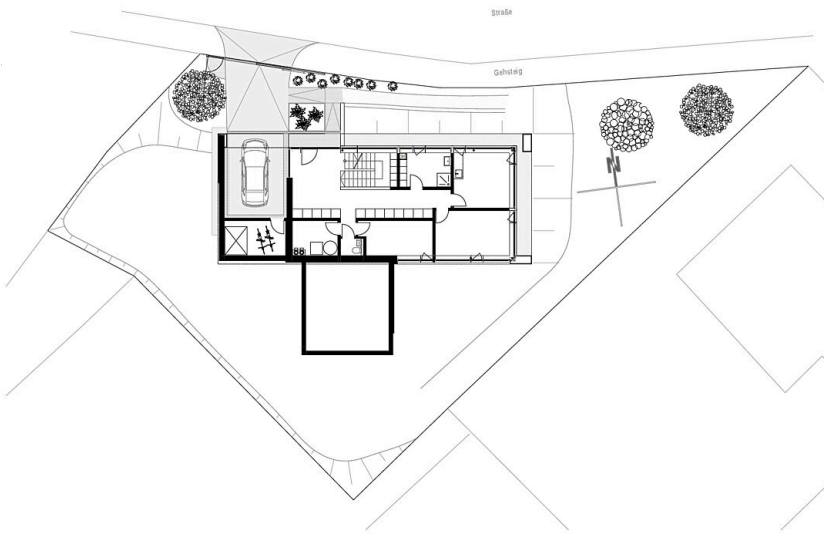


© Mark Sengstbratl

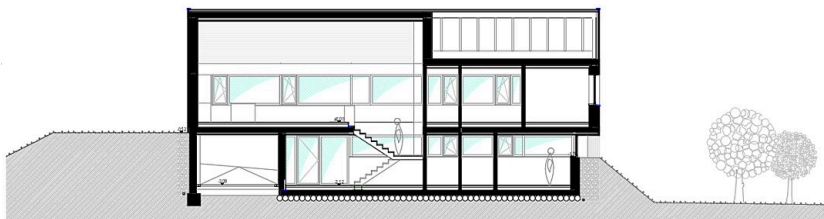
Haus A.



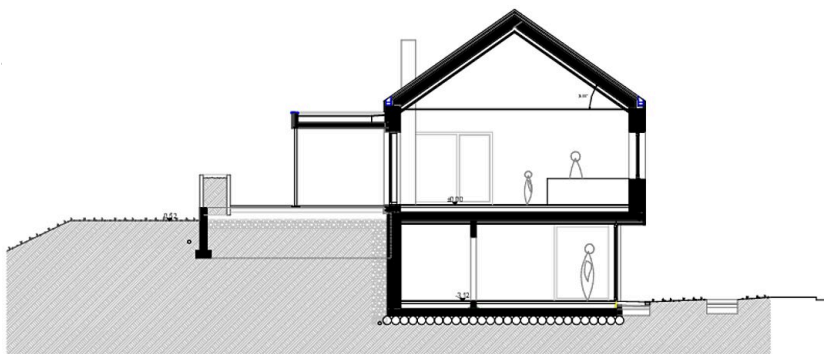
Grundriss EG



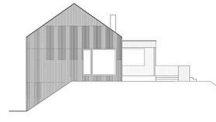
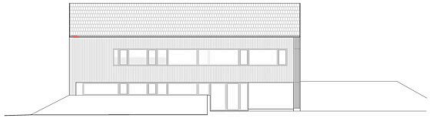
Grundriss KG



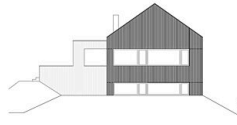
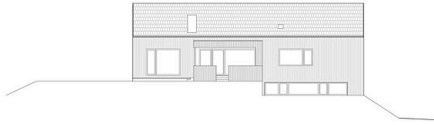
Längsschnitt



Querschnitt



Haus A.



Ansichten