



© Kurt Kuball

Mitten im Ortszentrum von Bischofshofen gelegen, prägt der 8-geschossige Hotel-Solitär durch seine Höhenentwicklung das Stadtbild nachhaltig. Mit seiner Höhe schließt das Hotel an den angrenzenden Wohnbau an, von dem es sich durch die geschickte Modellierung mittels Rücksprüngen in der Fassade und deren differenzierten Farbigkeit wiederum klar unterscheidet und so eine völlig eigenständige Identität entwickelt.

Die Erdgeschosszone enthält neben dem großzügigen Foyer, dem Empfangsbereich des Hotels auch einen attraktiven Bar- und Lounge-Bereich. In den darüberliegenden Geschossen befinden sich insgesamt 92 Studios und Apartments sowie ein Wellnessbereich samt Terrasse und Aussicht auf die berühmte Sprungschanze von „B'hofen“. (IA, nach einem Text der Architekten)

## Hotel Harry's Home

Salzburger Straße 12  
5500 Bischofshofen, Österreich

ARCHITEKTUR

**Fally plus Partner**

BAUHERRSCHAFT

**Spiluttini Bau Gmbh**

TRAGWERKSPLANUNG

**Brandstätter Ziviltechniker**

ÖRTLICHE BAUAUFSICHT

**Spiluttini Bau Gmbh**

FERTIGSTELLUNG

**2021**

SAMMLUNG

**Initiative Architektur**

PUBLIKATIONSdatum

**17. März 2023**



© Kurt Kuball



© Kurt Kuball



© Kurt Kuball

**Hotel Harry's Home**

## DATENBLATT

Architektur: Fally plus Partner (Gerhard Baumgartner, Robert Wurbs, Georg Lienbacher)

Bauherrschaft, örtliche Bauaufsicht: Spiluttini Bau Gmbh

Mitarbeit ÖBA: Michael Clee

Tragwerksplanung: Brandstätter Ziviltechniker

Mitarbeit Tragwerksplanung: Christoph Brandstätter

Fotografie: Kurt Kuball

Funktion: Hotel und Gastronomie

Planung: 04/2019

Ausführung: 11/2019 - 08/2021

Grundstücksfläche: 1.260 m<sup>2</sup>

Bruttogeschossfläche: 5.730 m<sup>2</sup>

Nutzfläche: 6.375 m<sup>2</sup>

Bebaute Fläche: 1.191 m<sup>2</sup>

Umbauter Raum: 18.191 m<sup>3</sup>

## NACHHALTIGKEIT

Heizwärmebedarf: 26,8 kWh/m<sup>2</sup>a (Energieausweis)

Energiesysteme: Fernwärme, Photovoltaik

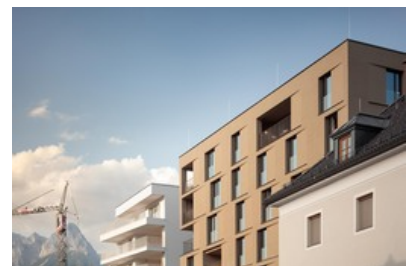
Materialwahl: Mischbau



© Kurt Kuball



© Kurt Kuball



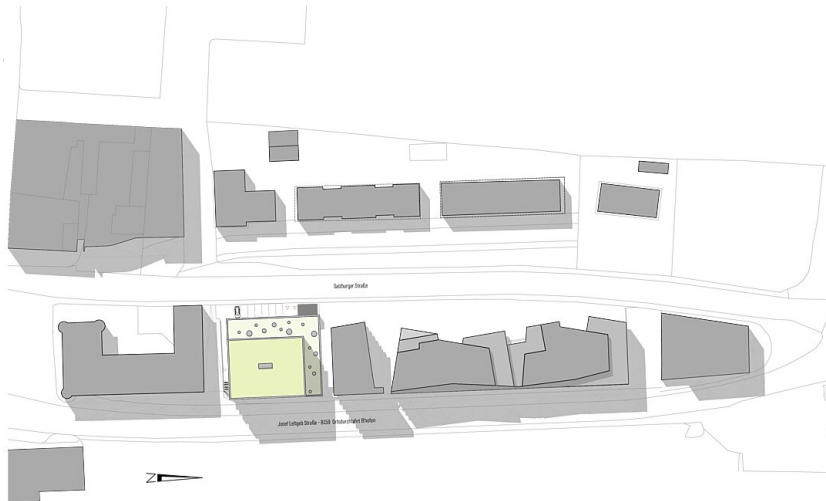
© Kurt Kuball

**Hotel Harry's Home**

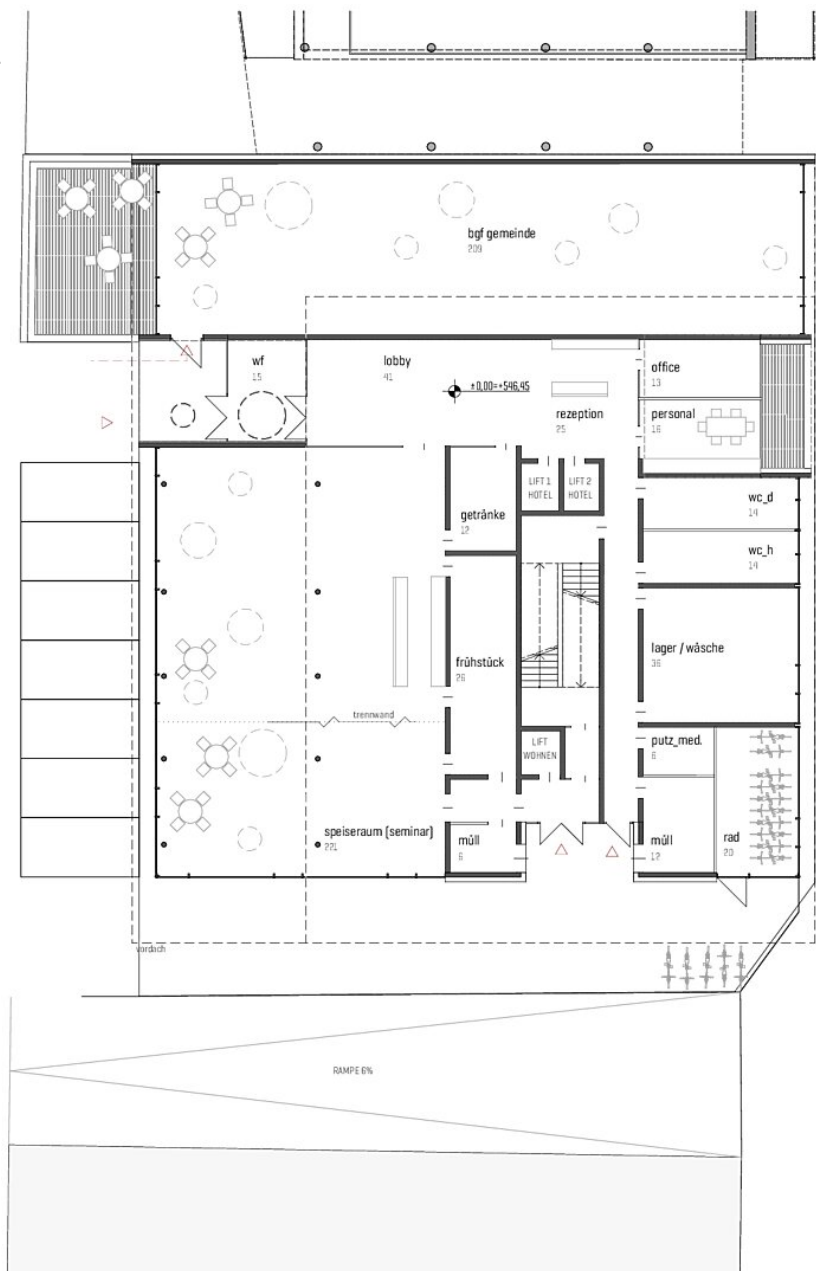


© Kurt Kuball

# Hotel Harry's Home



Lageplan



Grundriss EG

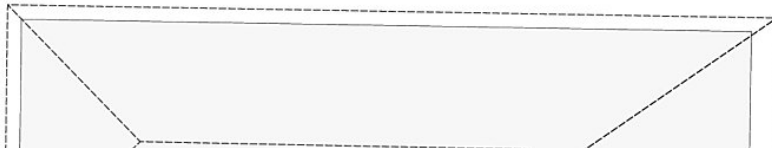
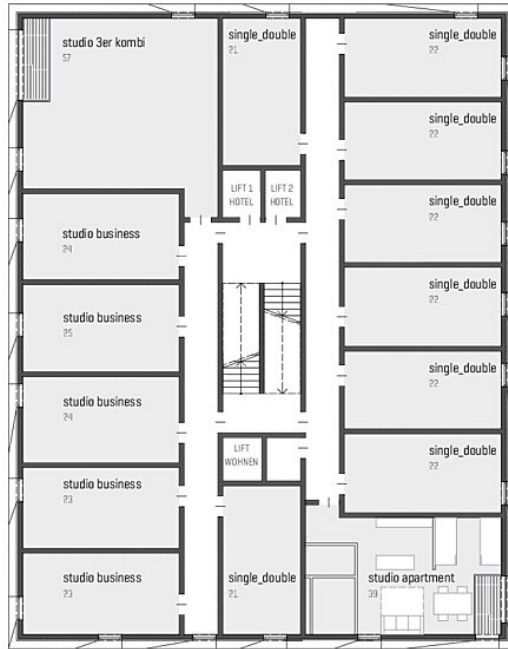
Hotel Harry's Home



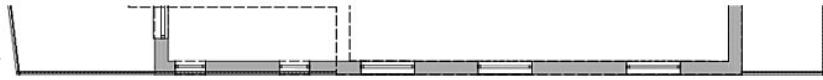
Grundriss OG1+2



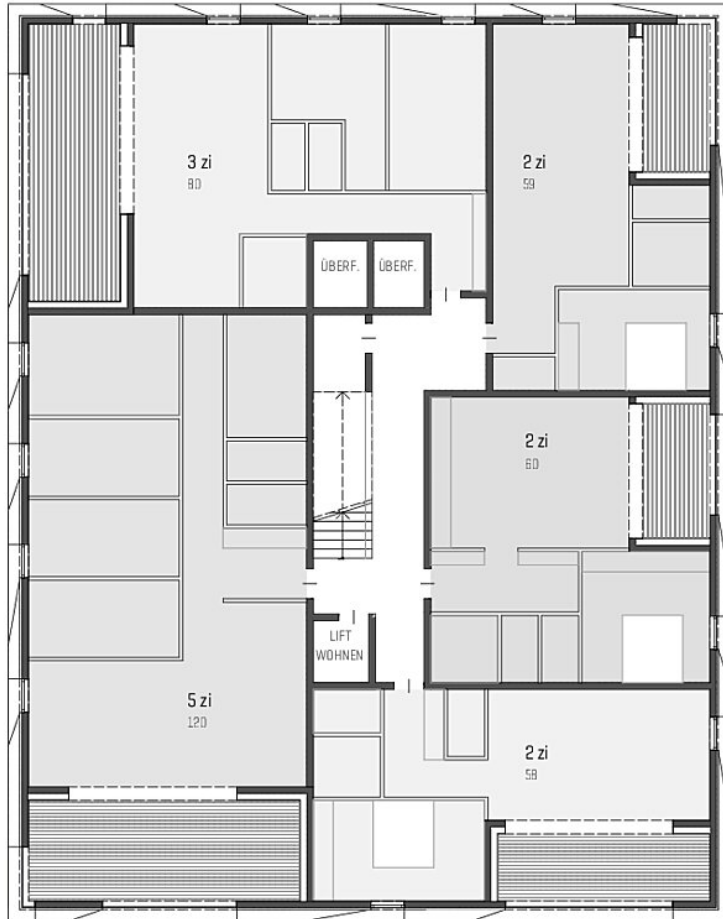
Hotel Harry's Home



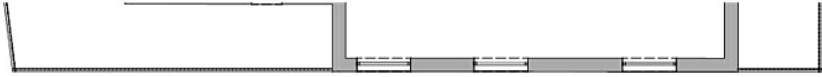
Grundriss OG3+5



Hotel Harry's Home



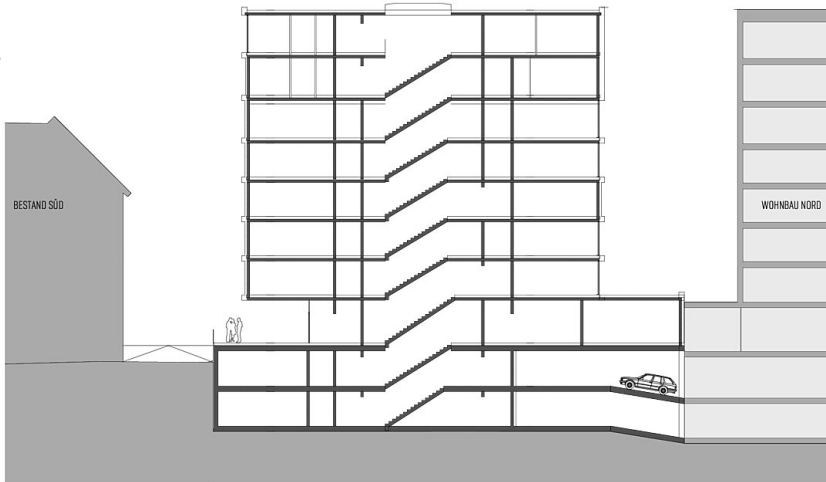
Grundriss OG6



Hotel Harry's Home



Grundriss OG7



Schnitt