



© Simone Bossi

## Stadthaus Neubaugasse

Wien, Österreich

ARCHITEKTUR

**PSLA Architekten**

TRAGWERKSPLANUNG

**Triax Ziviltechniker GmbH**

FERTIGSTELLUNG

**2021**

SAMMLUNG

**newroom**

PUBLIKATIONSdatum

**18. Januar 2023**



In der Wiener Neubaugasse – etwa zwischen Museumsquartier und Stadthalle – gibt es so manches Grundstück, das der gründerzeitlichen Bebauung entging und noch von zweigeschossigen Häusern vorangegangener Zeiten belegt ist. Zu einem solchen mit einem Kern aus dem 17. Jahrhundert gehörte in der Tiefe des extrem schmalen Grundstücks ein eingeschossiger Lagertrakt, dessen einfaches Ziegelmauerwerk sich nicht weiter nutzen ließ.

An seiner Stelle nimmt ein Stadthaus die Gebäudeflucht des bestehenden Hoftrakts und des abgetragenen Lagers auf, etwas kürzer zwar, dafür höher als der vorherige Bestand. Mit einer Breite von 4,6 m und 24 m Länge schmiegt sich der schlauchartige Baukörper an die Brandwand der Nachbarn. Im Grunde einseitig nach Süden hin orientiert, wurde er in ein Raster von 20 quadratischen Feldern unterteilt, deren Vor- und Rücksprünge Öffnungen und Terrassen erzeugen, um das Gebäude in Ost-West-Richtung mit Tageslicht, Luft, Durchblick und Freiraum zu versorgen. Die außen bündig eingesetzten Festverglasungen an der Südfront lassen innen etwas Raum übrig, Querlüftung ist über die Fenster in den Seiteneinschnitten möglich.

Das dreigeschossige Haus mit 165 m<sup>2</sup> Nutzfläche zeigt zwölf verschiedene Höhenkoten und 16 unterschiedliche Raumhöhen. Es bildet eine Mischform aus Garten und Haus, indem es die sich nach Osten hin abtreppenden Dachterrassen als Grünflächen nutzbar macht. Die Substratschicht ist so dick, dass auch größere Sträucher und sogar Bäume eine Chance haben. Auf den 132 m<sup>2</sup> kaskadenartigen, als Retentionsflächen ausgebildeten Terrassen wirken wasserspeichernde Bepflanzungen, Rasen und vertikale Grünflächen kühlend auf das Mikroklima des Hauses und des Innenhofs ein. Die Versiegelung der gesamten bebauten Fläche wird dadurch kompensiert. (Autor: Achim Geissinger, nach einem Text der Architekten)



© Lukas Schaller



© Lukas Schaller



© Lukas Schaller

## Stadthaus Neubaugasse

### DATENBLATT

Architektur: PSLA Architekten (Lilli Pschill, Ali Seghatoleslami)

Tragwerksplanung: Triax Ziviltechniker GmbH

Bauphysik: K2 Bauphysik

Fotografie: Lukas Schaller, Simone Bossi

Entwässerungskonzept: Technisches Büro Braitner, Klosterneuburg

Maßnahme: Neubau

Funktion: Einfamilienhaus

Planung: 04/2019

Ausführung: 10/2019 - 12/2021

Grundstücksfläche: 221 m<sup>2</sup>

Bruttogeschossfläche: 227 m<sup>2</sup>

Nutzfläche: 172 m<sup>2</sup>

Bebaute Fläche: 100 m<sup>2</sup>

Umbauter Raum: 806 m<sup>3</sup>

### NACHHALTIGKEIT

Heizwärmebedarf: 43 kWh/m<sup>2</sup>a (Energieausweis)

Energiesysteme: Gas-/Ölbrennwertkessel, Solarthermie

Materialwahl: Mischbau, Stahlbeton, Überwiegende Verwendung von HFKW-freien Dämmstoffen, Vermeidung von PVC für Fenster, Türen, Vermeidung von PVC im Innenausbau, Ziegelbau

### RAUMPROGRAMM

Eine „Mischform aus Garten und Haus“. Innen gliedern wenige Schiebetüren und viele Vorhänge das Wohnkontinuum, was zahlreiche Szenarien mit Offenheit und Intimität ermöglicht und die Vielfalt der Nutzungen erhöht. Eine Abfolge von teilweise von Attika-Mauern flankierten Gartenterrassen ergibt eine Art Wohnung unter freiem Himmel, deren Räume je nach Lust und Sonnenstand bewohnt werden können.

### AUSFÜHRENDE FIRMEN:

Baumeister: 100% Bauen GmbH, Brunn am Gebirge; Spengler/ Dachabdichtung: Ing.



© Lukas Schaller



© Simone Bossi



© Lukas Schaller

## Stadthaus Neubaugasse

Hans Drascher GmbH, Wien; Schlosser: Metallbau-Schlosserer Wimmer, Wang;  
 Installationsarbeiten: Wojtek Installationen GmbH + Co KG, Wien; Tischler- Möbel:  
 Tischlerei und Möbelhaus Grünzweig, Ziersdorf; Tischler- Türen: Design und Holz,  
 Tischlerei Bauer & Kukla GesmbH, Wien; Bodenleger Parkett: WOHNUNGESUND  
 International Parkett- und Holzdielen GmbH, Wien; Bodenleger Beschichtung: Hans  
 Ortner GmbH, Wien; Glaserer: Briza GmbH, Wien

### PUBLIKATIONEN

divisare online, 11/22

Domus Online, 12/22

detail online, 12/22

actar, 12/22

### AUSZEICHNUNGEN

Mies van der Rohe Award 2024, Engere Wahl

Gebaut 2021, Stadt Wien/ MA19

In nextroom dokumentiert:

ZV-Bauherr:innenpreis 2023, Nominierung

### WEITERE TEXTE

Was ein Hinterhof alles kann, Franziska Leeb, Spectrum, Donnerstag, 10. November  
 2022



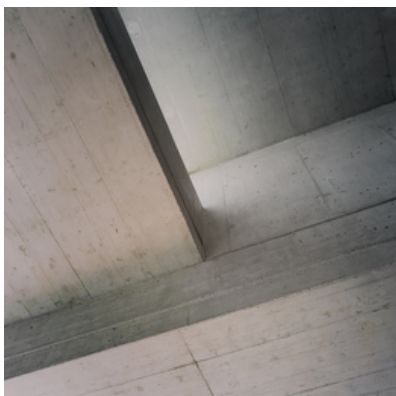
© Simone Bossi



© Simone Bossi



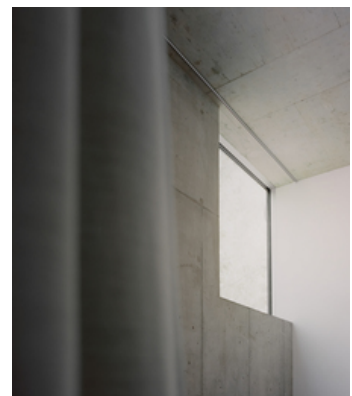
© Simone Bossi



© Simone Bossi



© Simone Bossi



© Simone Bossi

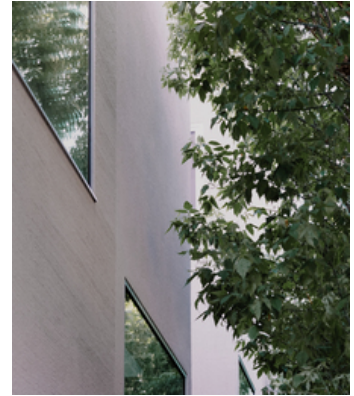
Stadthaus Neubaugasse



© Simone Bossi



© Simone Bossi



© Simone Bossi



© Simone Bossi

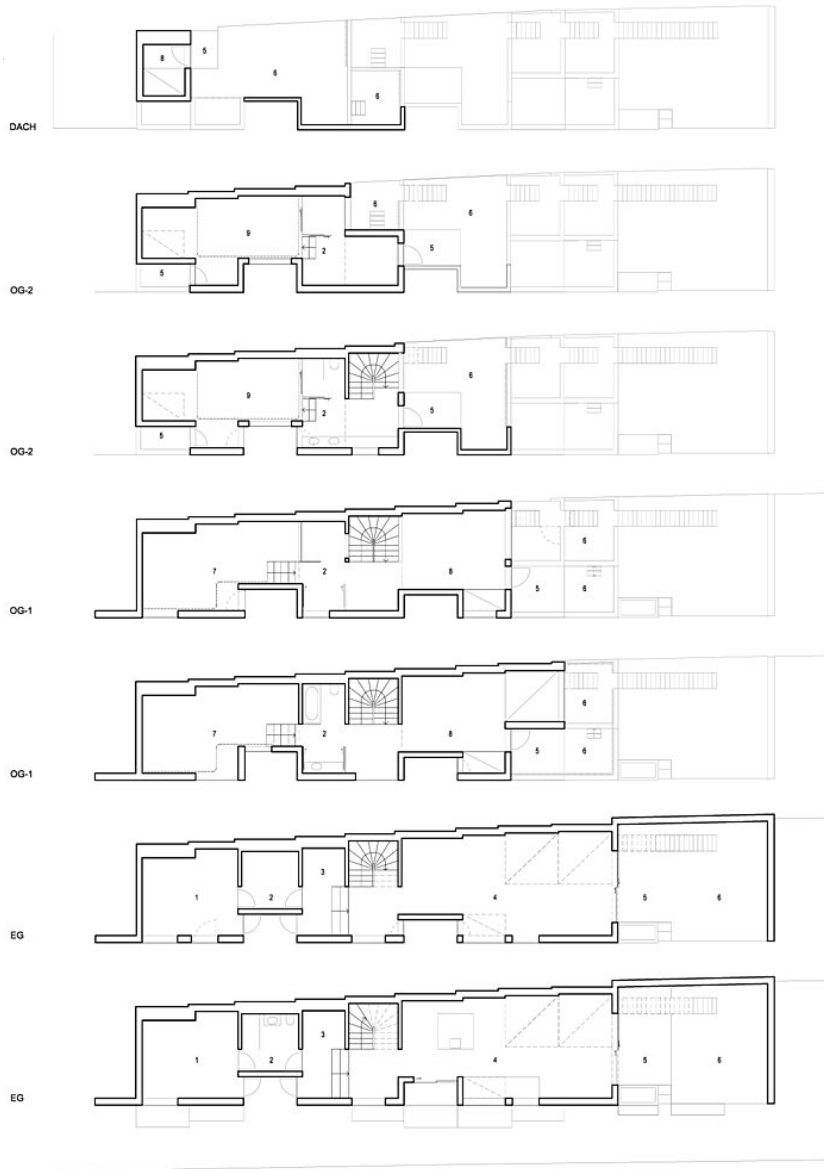


Stadthaus Neubaugasse



Lageplan

Stadthaus Neubaugasse

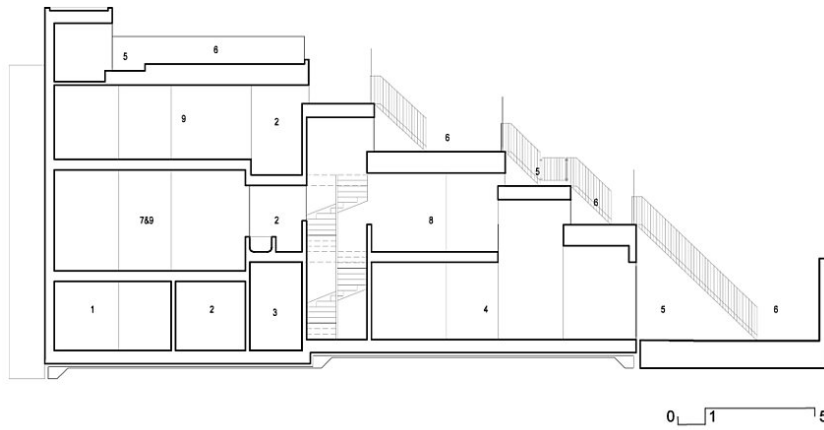


Grundrisse

Stadthaus Neubaugasse



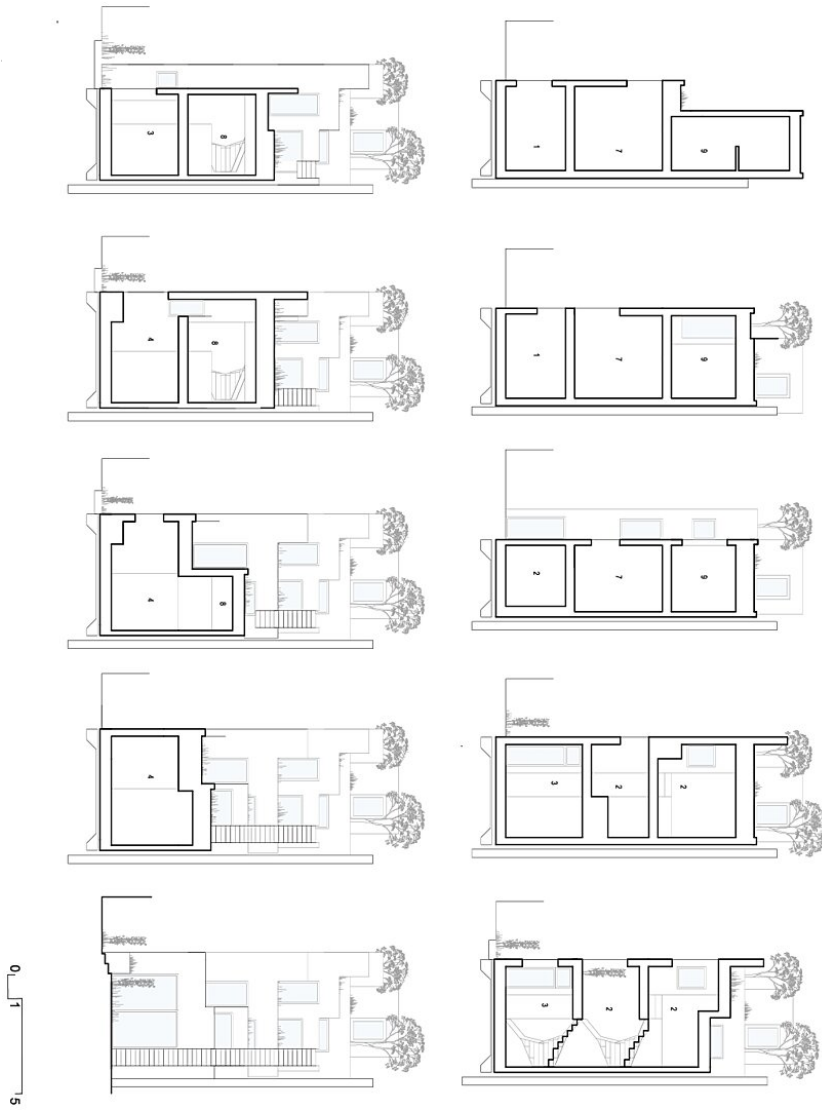
SCHNITT B-B



SCHNITT A-A

Längsschnitte

Stadthaus Neubaugasse



Querschnitte



Ansicht