



© Peter Baas

## Residenz Schruns

Silvrettaplatz 1  
90104 Schruns, Montafon, Vorarlberg,  
Österreich

ARCHITEKTUR

**obermoser + partner architekten**

BAUHERRSCHAFT

**PURE Schruns GmbH**

TRAGWERKSPLANUNG

**aste | weissteiner zt gmbh**

LANDSCHAFTSARCHITEKTUR

**METTLER Landschaftsarchitektur**

FERTIGSTELLUNG

**2021**

SAMMLUNG

**Vorarlberger Architektur Institut**

PUBLIKATIONSdatum

**27. Dezember 2023**



Drei souverän zusammengefügte Baukörper mit Satteldach bilden die Ferienwohnanlage „Residenz Schruns“. Unweit der Alpinsportzentrale, dem Hauptsitz der Silvretta Montafon Holding, liegt sie mitten im touristischen Epizentrum des Ortskerns. Das historische St. Josefsheim bildet am Silvrettaplatz im Südwesten ihr unmittelbares Gegenüber.

Das Gesamtvolumen ist in drei zusammenhängende Bauteile gegliedert, die gemeinsam ein markantes Ensemble bilden. Maßstab und Proportionen der eher schmalen, langen, viergeschossigen Baukörper sind auf die umgebende, kleinteilige Struktur des Ortes abgestimmt. Das räumliche Gefüge reagiert auf das St. Josefsheim, indem es einen rund um dessen Risalit den Park zu hofartig einfasst.

Die Baukörper haben keine vorspringenden Kanten und Bauteile, was monolithische Silhouetten erzeugt. Dadurch wirkt die Anlage sehr ruhig. Stirnseitig werden Loggien und Terrassen von der vorgezogenen Hülle aus Außenwänden und Dach eingefasst, die Stockwerke sind durch einen leichten horizontalen Versatz in der Fassade ablesbar.

Die Gebäudehülle aus dunkel gefärbten Holzlamellen interpretiert das traditionelle Montafoner Haus neu. Die Fenster mit Rahmen und Laibungen aus hellem Holz sind je nach Raumnutzung bündig oder zurückversetzt angeordnet, wodurch die Fassade aufgelockert wird. Geräumige Loggien, Terrassen und großzügige Öffnungen an den Stirnseiten der Gebäude schaffen einen direkten Bezug zu den nahen Berghängen des Montafons.

Auf Wunsch der Bauherren wurden für die 28 Wohneinheiten mehrere unterschiedliche Typen von Zweizimmer-Appartements bis hin zu Maisonetten entwickelt. Ein Außenpool und kleiner Spa-Bereich im Erdgeschoss komplettieren das Ensemble. (Text: Isabella Marboe, nach einem Text der Architekten)



© Peter Baas



© Peter Baas



© Peter Baas

## Residenz Schruns

## DATENBLATT

Architektur: obermoser + partner architekten (Johann Obermoser, Thomas Gasser, Alexander Gastager, Christoph Neuner)

Bauherrschaft: PURE Schruns GmbH

Tragwerksplanung: aste | weissteiner zt gmbh

Landschaftsarchitektur: METTLER Landschaftsarchitektur

Lichtplanung / Elektro: Andreas Hecht

Fotografie: Peter Baas

Elektroplanung: Hecht Licht- und Elektroplanung, Rankweil

HKLS: Sailer Werner & Günther GmbH, Landeck

Bauphysik: Arch. Dipl. Ing. Lothar Künz, Hard

Zimmerman: Ing. Maurer + Wallnöfer GmbH & CoKG, Ötztal Bahnhof

Maßnahme: Neubau

Funktion: Wohnbauten

Planung: 01/2019

Fertigstellung: 12/2021

Grundstücksfläche: 2.180 m<sup>2</sup>

Bruttogeschossfläche: 5.200 m<sup>2</sup>

Nutzfläche: 4.000 m<sup>2</sup>

Bebaute Fläche: 870 m<sup>2</sup>

Umbauter Raum: 15.000 m<sup>3</sup>

Baukosten: 6,2 Mio EUR

## NACHHALTIGKEIT

Heizwärmebedarf: 34,2 kWh/m<sup>2</sup>a (PHPP)

Primärenergiebedarf: 168,5 kWh/m<sup>2</sup>a (PHPP)

Heizwärmebedarf: 99.532,1 kWh/m<sup>2</sup>a (Energieausweis)

Endenergiebedarf: 142,85 kWh/m<sup>2</sup>a (Energieausweis)

Primärenergiebedarf: 168,48 kWh/m<sup>2</sup>a (Energieausweis)

Außeninduzierter Kühlbedarf: 17,8 kWh/m<sup>2</sup>a (Energieausweis)

Energiesysteme: Fernwärme

Materialwahl: Stahlbeton



© Peter Baas



© Peter Baas

## Residenz Schruns

### RAUMPROGRAMM

U01: Tiefgarage, Kellerabteile, Müllraum, Wasch- & Trockenraum, Fahrräder- und Sportgeräteraum, E-Verteiler, Übergaberaum

E00: Lobby, Sauna, Erschließung, Top 01 /Top 06

E01: Top 07 / Top 13, Erschließung

E02: Top 08 / Top 20, Erschließung

E03/DG: Top 21 / Top 28, Erschließung

### AUSFÜHRENDE FIRMEN:

Zimmermann: Maurer+Wallnöfer GmbH Co KG, Ötztal; Tischler: Tisch. Schwendinger GmbH, Dornbirn; Schlosser Leichtmetall: Manahl Metallbau GmbH, Bludenz; Holzfenster: Fensterfuchs, Haiming, Tirol; Trockenbau: Fa Rudigier Trockenbau, Bludenz

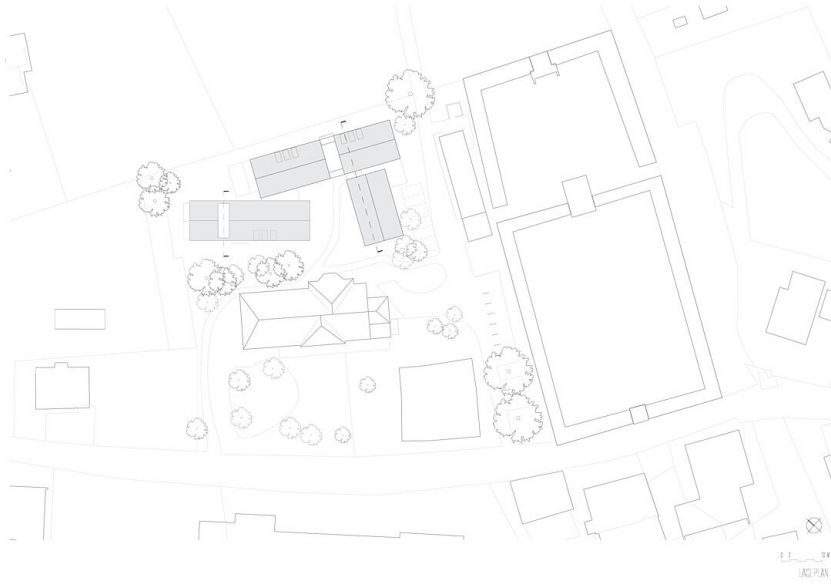
### PUBLIKATIONEN

architektur aktuell - September 2023

world architects - September 2023

austria architects - September 2023

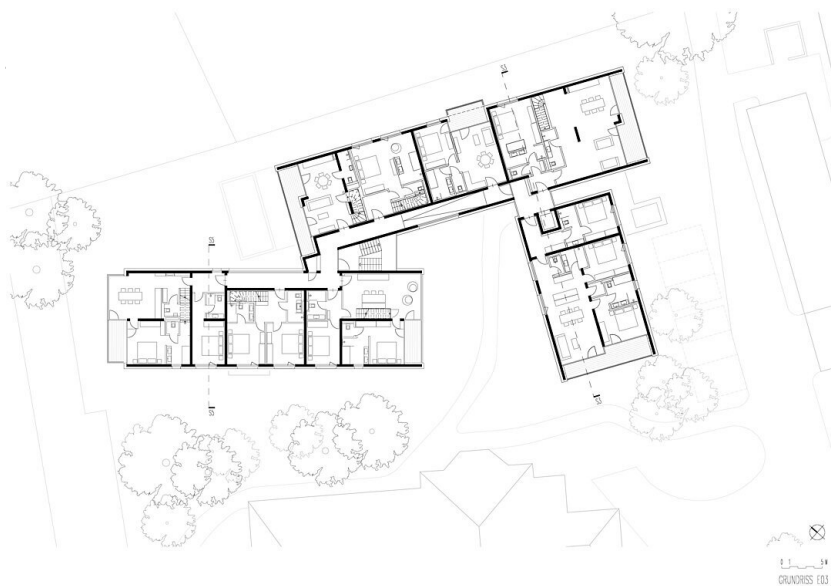
Residenz Schruns



Lageplan

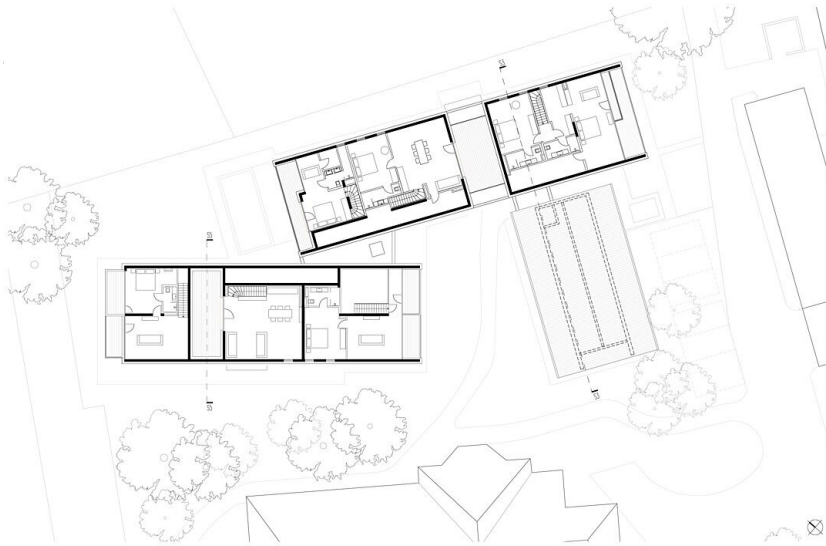


Grundriss EG

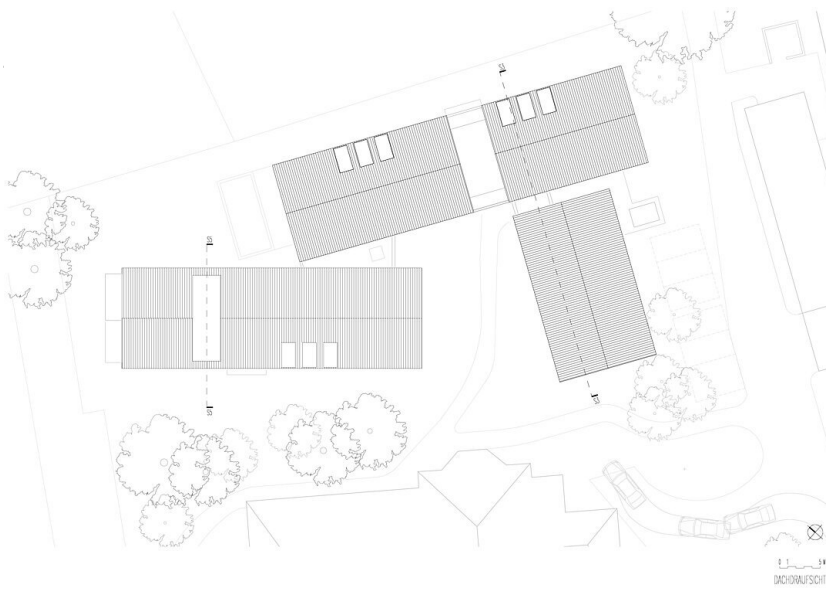


Grundriss OG3

Residenz Schruns



Grundriss DG



Dachaufsicht



Schnitt 1

Residenz Schruns



0 1 2 3 4 5  
SCHNITT 5

Schnitt 2



0 1 2 3 4 5  
ANSICHT SÜD-ÖST

Ansicht Südost



0 1 2 3 4 5  
ANSICHT SÜD-WEST

Ansicht West