



© Gustav Willeit

Firmensitz Beton Eisack

Spitalwiese 14
39043 Klausen, Italien

ARCHITEKTUR
Pedevilla Architekten

BAUHERRSCHAFT
Beton Eisack

TRAGWERKSPLANUNG
Ingenieurteam Bergmeister

FERTIGSTELLUNG
2022

SAMMLUNG
newroom

PUBLIKATIONSdatum
12. April 2024



Im Zuge einer Erweiterung im Jahr 2002 war die Hauptverwaltung der Firma Beton-Eisack in Klausen (Chiusa, Provinz Bozen) unter anderem um ein markantes Bürogebäude der Architekten Armin Blasbichler und Matthias Rainer ergänzt worden. Um zwei Geschosse über das Gelände angehoben bildet es den luftigen Eingang zum Firmengelände. Ziel des aktuellen Projekts war es, die bestehende graue Betonhülle aufgrund ihrer etablierten Markenbotschaft unverändert beizubehalten, im Innern aber dem nach zwanzig Jahren veränderten Bedarf des Unternehmens an funktional effizienten Räumlichkeiten gerecht zu werden und überdies dem vor Ort entwickelten und produzierten Beton als atmosphärischem Baustoff eine angemessene Bühne zu geben. So wurde die Transformation der identitätsstiftenden Zentrale des Betonwerks nach dem Motto „from grey to green“ unter Ausschöpfung verschiedener betontechnologischer Möglichkeiten vollzogen.

Die Erschließung des Gebäudes erfolgt über einen neu geschaffenen Treppenkern, der die bestehende Tragstruktur nutzt und die Eingangssituation an zentraler Stelle neu ordnet.

Im aufgeständerten Betonriegel entstand ein bedarfsorientierter Mix aus Großraum- und Einzelbüros mit verschiedenen Besprechungsmöglichkeiten für die Mitarbeiter und Führungskräfte, dazu ein wichtiger Bereich für Seminare und andere Veranstaltungen.

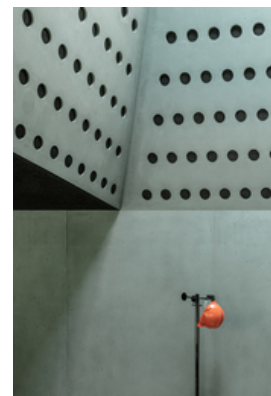
Durch zwei Innenhöfe und mehrere kuppelartige Oberlichter ließen sich die Tageslichtsituation wie auch der Schallschutz gegenüber dem Bestand deutlich verbessern und eine angenehme Arbeitsatmosphäre erzielen. Die beiden Innenhöfe bieten mitten im betriebsamen Betonwerk nahe der Brennerautobahn lärmgeschützte



© Gustav Willeit



© Gustav Willeit



© Gustav Willeit

Firmensitz Beton Eisack

Freibereiche für die Mitarbeitenden. Charakteristisch für den Innenausbau ist die überwiegende Verwendung von grün pigmentiertem Leichtbeton mit verschiedenen Oberflächenstrukturen, Schwarzstahl und Glas. (Autor: Achim Geissinger, nach einem Text der Architekten)

DATENBLATT

Architektur: Pedevilla Architekten (Armin Pedevilla, Alexander Pedevilla)
 Mitarbeit Architektur: Lisa Hempfer, Giorgio Larcher, Michael Rollmann
 Bauherrschaft: Beton Eisack
 Tragwerksplanung: Ingenieurteam Bergmeister
 Fotografie: Gustav Willeit

HLS + KlimaHaus: TKON, Abtei
 Elektro: Ingenieurbüro Oberlechner, Rasen-Antholz
 Licht: Lichtstudio Eisenkeil, Bozen
 Akustik: NiRA Consulting, Brixen
 Brandschutz: Studio Kontakt, Brixen

Maßnahme: Umbau
 Funktion: Büro und Verwaltung

Planung: 10/2019
 Ausführung: 06/2021 - 12/2022

Bruttogeschossfläche: 1.500 m²
 Umbauter Raum: 4.200 m³

NACHHALTIGKEIT

- Anpassung der bestehenden Struktur auf neue Erfordernisse
- Reduktion der Dämmung und des Materialgewichts durch die Verwendung von konstruktivem Leichtbeton statt herkömmlichen Betons
- Verwendung von Schaumglasschotter aus Recyclingglas
- kurze Transportwege des Betons (0 Kilometer)
- materialgerechte Architektur für natürliche Langlebigkeit und Erhaltungswillen
- hohe Tageslichtausnutzung

Materialwahl: Stahlbeton, Vermeidung von PVC für Fenster, Türen, Vermeidung von



© Gustav Willeit



© Gustav Willeit



© Gustav Willeit

Firmensitz Beton Eisack

PVC im Innenausbau, Überwiegende Verwendung von HFKW-freien Dämmstoffen

RAUMPROGRAMM

Büros, Veranstaltungs- und Seminarbereich, Showroom

AUSFÜHRENDE FIRMEN:

Baumeister: Oberegger Bau; Beton: Beton Eisack; Bodenschleifer: Designtrend;
Spritzbeton: Tyrol Group; Türen, Fenster & Metallbau: WEICO; Maler & Akustikdecken:
Meistermaler; Bauspengler & Dachabdichtung: Stampfl; Elektroinstallationen: Elektro
Oberrauch; Lüftungsanlage, Sanitär: Mader; Aufzug: Kronlift; Lichtausstattung:
Lichtstudio Eisenkeil

PUBLIKATIONEN

Austria Architects – Bau der Woche
Booq Publishing – Concrete Architecture: Beyond Grey

AUSZEICHNUNGEN

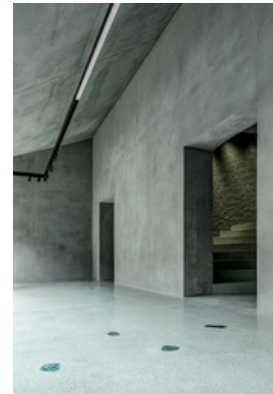
Architecture & Design Collection Awards 2023 - Platinum Winner „Showroom & Exhibit
Spaces - Interior Design“, Architecture & Design Collection Awards 2023 - Platinum
Winner „Office Buildings - Architecture“, Archilovers Best Project 2023 - Winner,
Créateurs Design Awards 2024 - Finalist, German Design Award 2024 - Winner



© Gustav Willeit



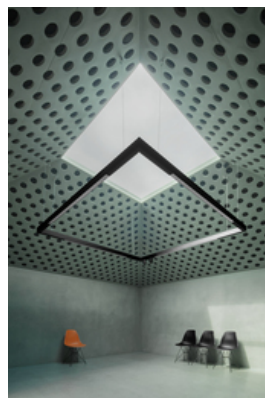
© Gustav Willeit



© Gustav Willeit



© Gustav Willeit

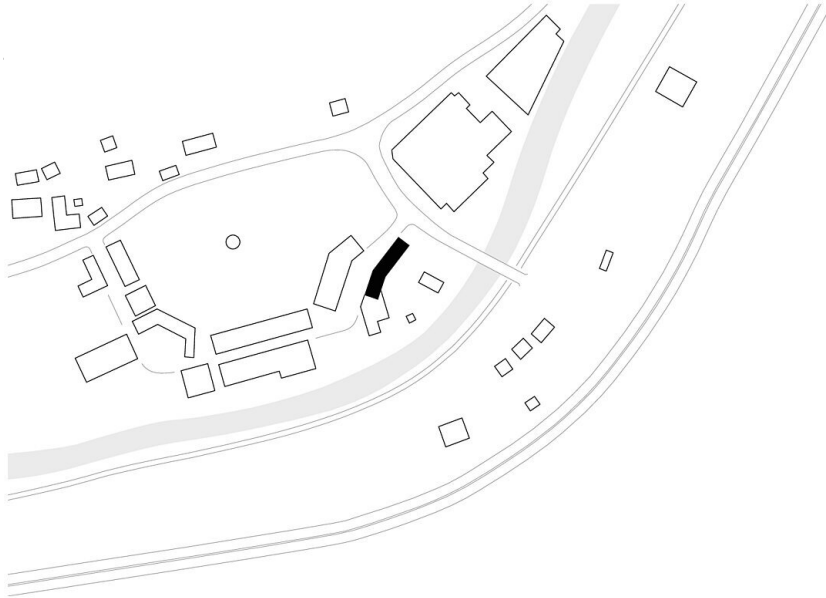


© Gustav Willeit

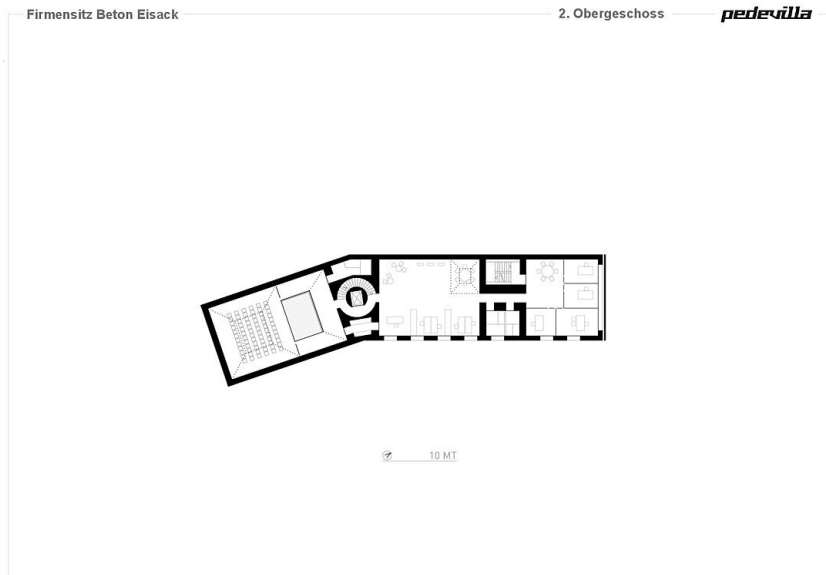


© Gustav Willeit

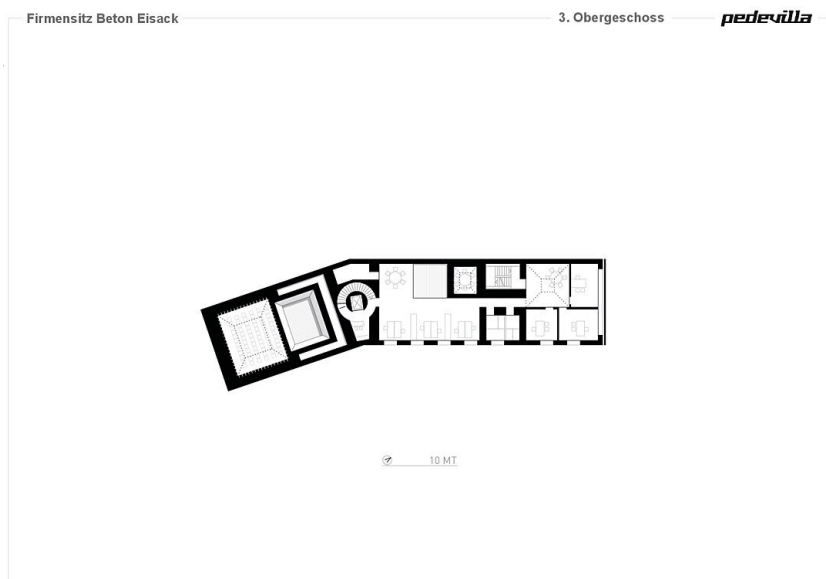
Firmensitz Beton Eisack



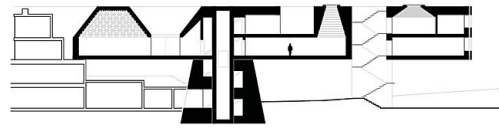
Lageplan



Grundriss OG2



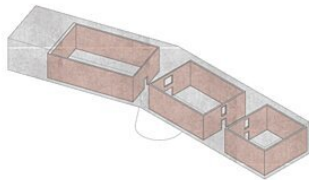
Grundriss OG3



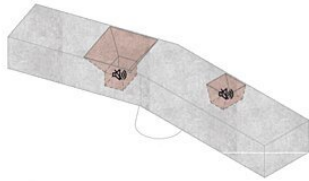
10 MT

Firmensitz Beton Eisack

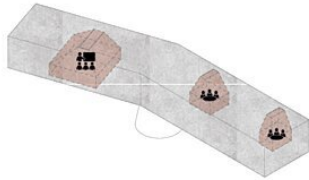
Längsschnitt



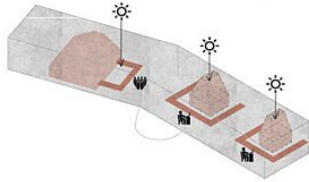
Neue Anforderungen an Raumprogramm und Fläche
 Die Markenbotschaft: Beton in hervorragender und beispielhafter Anwendung



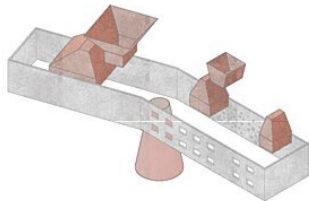
Freibereiche
 Lärmgeschützte Höfe aufgrund des lauten Betriebsgeländes und der Nähe zur Brennerautobahn



Besprechungs- und Seminarräume
 Hohe und helle Räume mit Wiedererkennungswert



Modernes Arbeiten
 Helle Räumlichkeiten durch Oberlichter und Innenhöfe, sowohl für Mitarbeiter, als auch für Besucher



Bestehende Hülle – Neuer Kern
 Einsetzen von Elementen in die bestehende Hülle, um die Außenhülle zu erhalten und Innenräume zu optimieren

Konzept