



© Kurt Hörbst

Statt Neubau auf der grünen Wiese bekannte sich der selbstständige Einzelhändler zum bisherigen Standort mitten im Zentrum. Mit Umbau und Erweiterung sollte das in die Jahre gekommene Erscheinungsbild des Geschäftslokals allerdings erneuert und mehr Platz für Logistik, Verkauf und Mitarbeiter:innen geschaffen werden. Der Supermarkt bleibt so mitten im Ortskern als Treffpunkt für Bewohner:innen des Ortes und der Umgebung erhalten. Auch die Nutzung des Obergeschosses als Probelokal für den lokalen Musikverein wird fortgeführt.

Mit der Überarbeitung des Bestands konnte die Verkaufsfläche erweitert werden, ein neuer Trakt mit Büro- und Aufenthaltsmöglichkeiten für die Mitarbeiter:innen wurde angebaut. Das Lager wurde vergrößert und der Anlieferungsbereich neu gestaltet. Durch das hinzugefügte, im Grundriss L-förmige Dach werden zugleich die Zulieferung im Norden und der Eingangsbereich im Osten überdacht. Die Form des Vordachs spiegelt sich im Bodenbelag wider. Kontrastierend zum umgebenden Asphalt verdeutlicht der helle Beton in Besenstrichoptik die Übergangszone zwischen innen und außen. Das Vordach wird durch seine außergewöhnliche, gekantete Form zum Erkennungsmerkmal des neuen Geschäftslokals.

Die Dachkanten werden durch die gezielte Setzung von Fugen und die Betonung durch ein LED-Band besonders hervorgehoben. In den dunklen Wandputz neben der Glasfassade wurde das Logo der Handelsmarke eingearbeitet. Der Pflanzentrog darunter übernimmt die Konturen des Vordachs. Die Dachuntersicht und Teile der Außenwände wurden mit einem Schirm aus schlanken Holzlatten eingekleidet. (Text: Architekt:innen, bearbeitet)

Spar Hartl

Schulstraße 1
4173 St. Veit im Mühlkreis, Österreich

ARCHITEKTUR
huber Architektur

BAUHERRSCHAFT
Hartl GmbH

TRAGWERKSPLANUNG
Bauplan Service GmbH

FERTIGSTELLUNG
2023

SAMMLUNG
afo architekturforum oberösterreich

PUBLIKATIONSdatum
27. Juni 2024



© Kurt Hörbst



© Kurt Hörbst



© Kurt Hörbst

Spar Hartl

DATENBLATT

Architektur: huber Architektur (Johannes Huber)
 Mitarbeit Architektur: Teresa Pühringer, MAYAA Architektur-Zeichenbüro, St.Veit i.M.
 Bauherrschaft: Hartl GmbH
 Mitarbeit Bauherrschaft: Christian Hartl
 Tragwerksplanung: Bauplan Service GmbH
 Mitarbeit Tragwerksplanung: Wolfgang Zauner, Georg Erlinger
 Fotografie: Kurt Hörbst

MAYAA Architektur-Zeichenbüro, St. Veit im Mühlkreis

Maßnahme: Erweiterung, Sanierung, Umbau
 Funktion: Konsum

Planung: 05/2020 - 10/2021
 Ausführung: 06/2021 - 03/2023

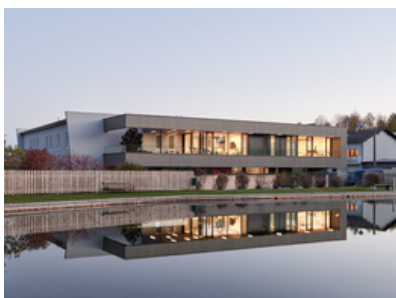
Grundstücksfläche: 4.700 m²
 Nutzfläche: 1.500 m²
 Umbauter Raum: 8.340 m³
 Baukosten: 3,0 Mio EUR

NACHHALTIGKEIT

Energiesysteme: Geothermie, Photovoltaik, Wärmepumpe
 Materialwahl: Holzbau, Mischbau, Stahl-Glaskonstruktion, Stahlbeton, Ziegelbau

AUSFÜHRENDE FIRMIEN:

Baumeister / Zimmermeister / Fassade: Kumpfmüller Bau GmbH, Lembach;
 Ausschreibung und BauKG: pm baumanagement GmbH, Linz; Fachplanung: HKLS M-TEC Energie. Innovativ, Arnreit; Fachplanung Elektrotechnik: WMengineerING, St.Gotthard; Elektrotechnik: Elektro Füreder GmbH, St.Veit i.M.; Kältetechnik: Hauser GmbH, St.Martin / Linz



© Kurt Hörbst



© Kurt Hörbst



© Kurt Hörbst

Spar Hartl

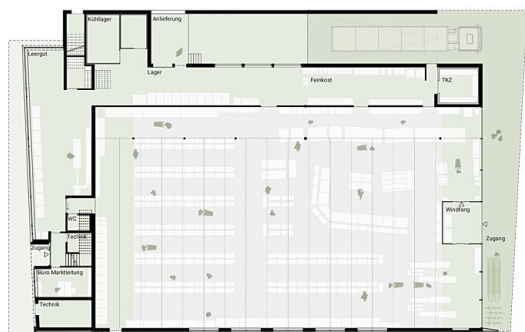


© Kurt Hörbst

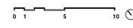
Spar Hartl



Lageplan



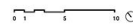
Zubau Büro, Aulenhalt Erweiterung Verkauf Umbau Verkauf Zubau Verkauf Zubau Zugang



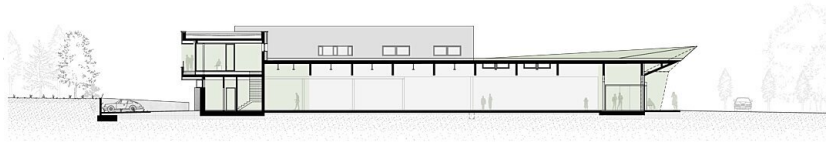
Grundriss EG



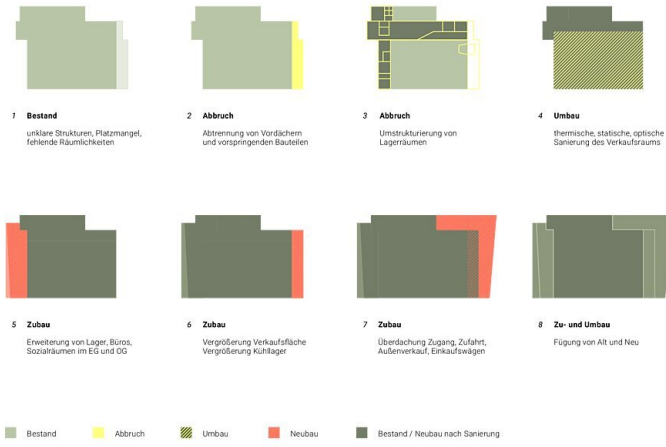
Zubau Büro, Aulenhalt Erweiterung Verkauf Umbau Verkauf Zubau Verkauf Zubau Zugang



Grundriss OG



Schnitt



Konzept