



© tschinkersten

## Haus im (Wein)Garten

Rosengasse 12  
7122 Gols, Österreich

ARCHITEKTUR  
**kato architektur**

TRAGWERKSPLANUNG  
**Simon-Fischer ZT-GmbH**

FERTIGSTELLUNG  
**2021**

SAMMLUNG  
**ARCHITEKTUR RAUMBURGENLAND**

PUBLIKATIONSdatum  
**25. Juli 2024**



Unter der Prämisse Natur und Architektur gleichberechtigt in Einklang zu bringen, auf die bestehenden Bäume Rücksicht zu nehmen und heimelige Rückzugsbereiche im Außenraum zu schaffen, wurde das Haupthaus mit Satteldach als zeitgemäße Interpretation eines pannonischen Streckhofes umgesetzt.

Gemeinsam mit dem nordwestlich anschließenden Gebäudeteil, welcher den Eingangsbereich, Nebenräume und Carport beinhaltet, entsteht eine L-förmige Gebäudestruktur, die einen vor Wind und Blicken geschützten Garten umgibt.

Der bewusste Einsatz von baubiologisch unbedenklichen Materialien, wie vor allem Holz, sowie eine Reduzierung der Schichten im Wand- und Dachaufbau wurden in enger Abstimmung mit der/dem Bauphysiker:in umgesetzt. Die innere Dachschalung ist aus 3 cm starken GFM-Platten ausgeführt, die gleichzeitig als Dachuntersicht und Sichtflächen fungieren. GFM (Glue Free Massiv) ist eine hoch luftdichte Massivholzplatte durch deren Einsatz auf Folien und Klebebänder verzichtet werden kann. Im Holzriegelwandaufbau wird auf eine außenliegende Windfolie verzichtet, da die äußerste Schicht als geschlossene Holzfassade mit einer Boden-Deckel-Schalung aus unbehandelten, stehend montierten Lärchenhölzern ausgeführt ist. Im Inneren sind die Wandoberflächen mit Lehm verputzt. Als Putzträger für den Lehm dienen Holzweichfaserplatten, welche auf emissionsarmen und mit blauen Engel zertifizierten ESB-Plus Holzwerkstoffplatten montiert sind. Wand und Dach sind mit Zellulosefasern - ein Dämmstoff, welcher im Recycling-Verfahren aus Tageszeitungspapier hergestellt wird - gedämmt.

Das Zentrum des Hauses ist der bis zur Dachuntersicht offene Wohn-, Koch- und Essbereich. Zwei Hängewerke ermöglichen einen großen stützenfreien Raum und gliedern das Raumvolumen. Ein frei im Raum stehender Kubus, welcher Nassräume und Speisekammer beinhaltet, gibt dem Eingangsbereich und dem Wohnbereich räumlich die nötige Distanz. Der offene Wohnraum orientiert sich in den intimen Garten und wird an den Giebelseiten von Schlaf- und Nebenräumen umschlossen. Eine großzügige Holzterrasse mit schattenspendender Pergola vergrößert den Wohnbereich nach außen. Dachflächenfenster erhöhen den Tageslichteintrag und sind zur sommerlichen Nachtkühlung und Lüftung vorgesehen. Architekt:innen, bearbeitet



© tschinkersten



© tschinkersten



© tschinkersten

## Haus im (Wein)Garten

### DATENBLATT

Architektur: kato architektur (Iris Kato, Stefan Kato)

Tragwerksplanung: Simon-Fischer ZT-GmbH

Fotografie: tschinkersten fotografie

Bauphysik: S&P energydesign e.U., Herzogenburg

Maßnahme: Neubau

Funktion: Einfamilienhaus

Planung: 02/2020

Ausführung: 09/2020 - 05/2021

Grundstücksfläche: 2.550 m<sup>2</sup>

Bruttogeschossfläche: 252 m<sup>2</sup>

Nutzfläche: 205 m<sup>2</sup>

Bebaute Fläche: 322 m<sup>2</sup>

Umbauter Raum: 1.253 m<sup>3</sup>

Baukosten: 560.000,- EUR

### NACHHALTIGKEIT

Heizwärmebedarf: 42,4 kWh/m<sup>2</sup>a (Energieausweis)

Endenergiebedarf: 27,1 kWh/m<sup>2</sup>a (Energieausweis)

Primärenergiebedarf: 51,6 kWh/m<sup>2</sup>a (Energieausweis)

Energiesysteme: Wärmepumpe

Materialwahl: Holzbau, Vermeidung von PVC für Fenster, Türen, Vermeidung von PVC im Innenausbau, Überwiegende Verwendung von Dämmstoffen aus nachwachsenden Rohstoffen, Überwiegende Verwendung von HFKW-freien Dämmstoffen

### AUSFÜHRENDE FIRMIEN:

Holzbau Kast GmbH, Gols; Dachdeckerei und Spenglerei Haider GmbH, Neusiedl am See; Gebrüder Sattler Baugesellschaft m.b.H, Gols; Installateur + Elektriker Ing. Erich Pinetz GmbH, Frauenkirchen; Kager Fenster GmbH, Vornau; Innenausbau Groschner, Pamhagen; Lehmputz Klimabau, Lanzenkirchen; Hagebau Kolar, Neusiedl am See; Glaserei Ziniel Gerald, St. Andrä; Parkettachse OG, Wien; A. Schubbauer GesmbH, Wien; Seefliesen Handels GesmbH, Frauenkirchen; Johann Krawany Handels GmbH,



© tschinkersten

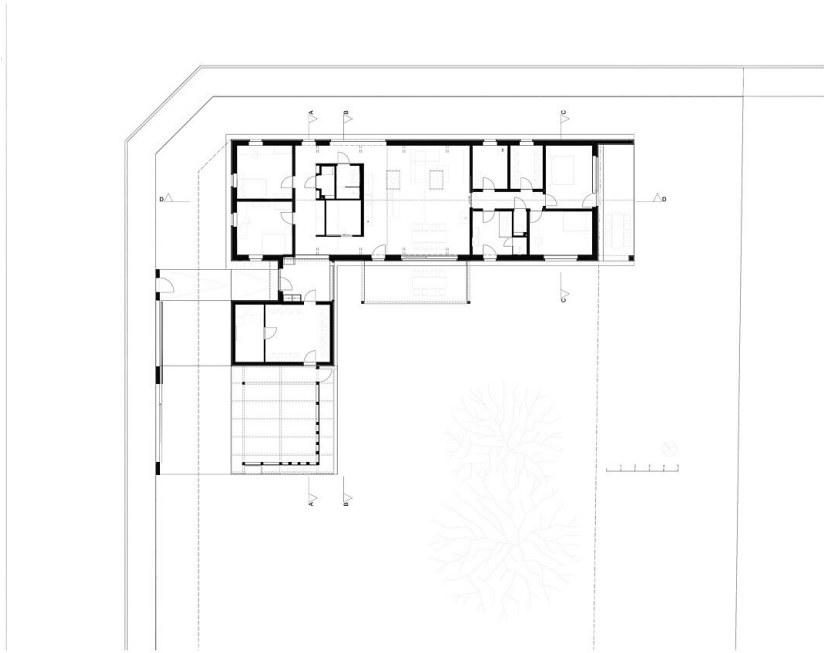


© tschinkersten

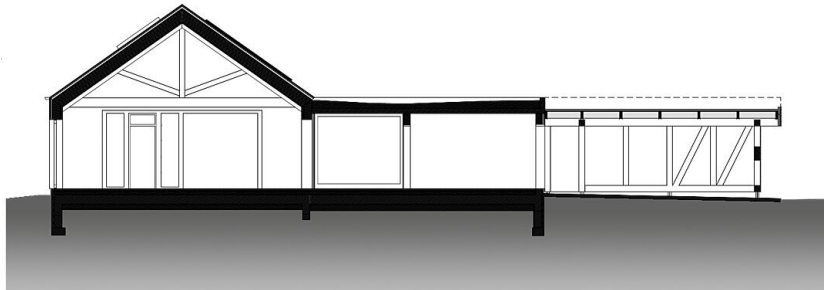
**Haus im (Wein)Garten**

Neusiedl am See

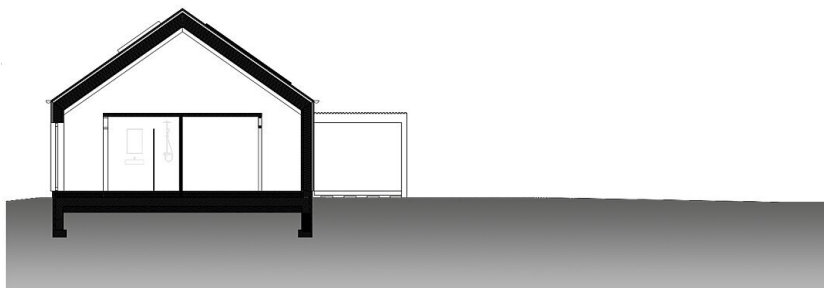
Haus im (Wein)Garten



Grundriss

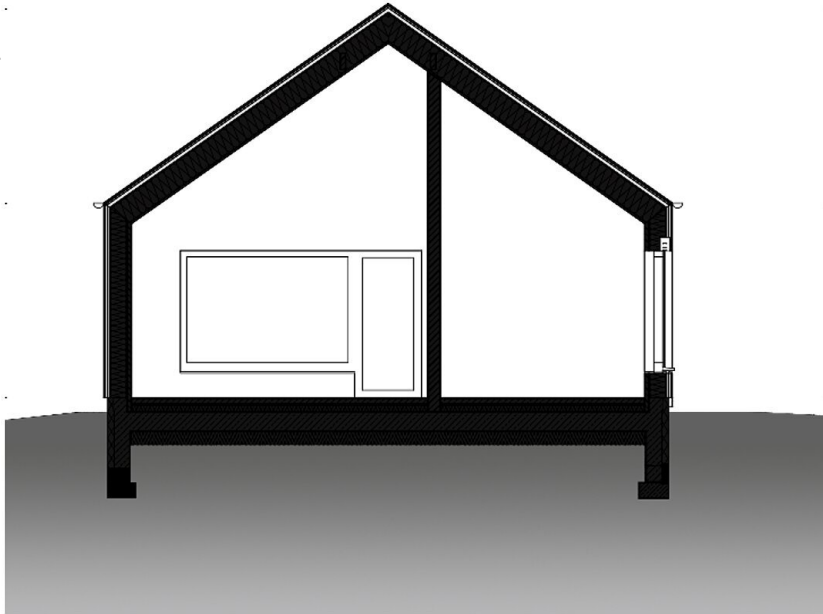


Schnitt A



Schnitt B

Haus im (Wein)Garten



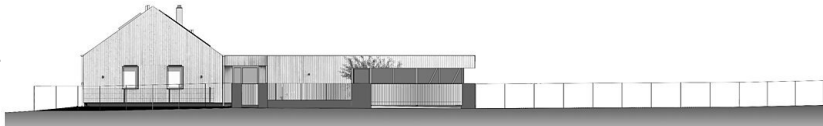
Schnitt C



Schnitt D



Ansicht Nord



Ansicht Nordwest



Ansicht Südost



Ansicht Südwest