



© Florian Schwarz

## Haus Schwarz

Oberösterreich, Österreich

ARCHITEKTUR  
**Klaus Michael Scheibl**

TRAGWERKSPLANUNG  
**STATIK Raffelsberger & Koch**

FERTIGSTELLUNG  
**2024**

SAMMLUNG  
**afo architekturforum oberösterreich**

PUBLIKATIONSdatum  
**31. Oktober 2024**



Das Bestandsgebäude, ein straßenseitig gut erhaltenes Wohnhaus mit markantem Obergeschoss in Holzblockbauweise, stammt aus den 1930ern. Um die Jahrtausendwende war gartenseitig ein Zubau errichtet worden, der nun, gut zwanzig Jahre später, einer sinnvollen Weiterentwicklung der Liegenschaft durch die Eigentümerfamilie im Weg stand – sowohl funktional als auch ästhetisch.

Anfängliche Überlegungen, den gesamten Bestand am Grundstück abzutragen und ein komplett neues Wohnhaus zu errichten, wurden nicht zuletzt aus budgetären Gründen bald verworfen. Stattdessen wurde gemeinsam mit dem Architekten ein Konzept entwickelt, mit dem das gewünschte Raumprogramm – drei Wohneinheiten mit eigenen Erschließungen – realisiert werden konnte, ohne auf die Qualitäten der historischen Substanz verzichten zu müssen.

Eine klar geführte Zäsur bildet den Grundgedanken des Entwurfs. Ein kompakter, turmartig abgesetzter Bauteil in schlichter Holzbauweise erweitert die Geschosse und schafft so neue Wohnräume mit klar strukturierten Freibereichen und individuellen Zugängen für die drei Wohnungen. Technisch wurde das gesamte Gebäude an aktuelle Bedürfnisse angepasst. (Text: Tobias Hagleitner, nach einem Text der Architekten)



© Florian Schwarz



© Florian Schwarz



© Florian Schwarz

## Haus Schwarz

### DATENBLATT

Architektur: Klaus Michael Scheibl  
Mitarbeit Architektur: Daniel Derflinger  
Tragwerksplanung: STATIK Raffelsberger & Koch  
Mitarbeit Tragwerksplanung: Markus Kropfmüller  
Fotografie: Florian Schwarz

Maßnahme: Sanierung, Umbau, Zubau  
Funktion: Wohnbauten

Planung: 05/2020 - 06/2021  
Ausführung: 07/2021 - 06/2024

Grundstücksfläche: 597 m<sup>2</sup>  
Bruttogeschossfläche: 351 m<sup>2</sup>  
Nutzfläche: 272 m<sup>2</sup>  
Bebaute Fläche: 137 m<sup>2</sup>  
Umbauter Raum: 703 m<sup>3</sup>

### NACHHALTIGKEIT

Heizwärmebedarf: 35,6 kWh/m<sup>2</sup>a (Energieausweis)  
Energiesysteme: Gas-/Ölbrennwertkessel  
Materialwahl: Holzbau, Mischbau, Ziegelbau

### AUSFÜHRENDE FIRMEN:

Massivbau: Fa. Holzhaider Bau Gmbh  
Holzbau: Fa. Kapl Bau GmbH  
Dacharbeiten: Fa. Innocente GmbH  
Fenster: Fa. Hamedinger GmbH



© Florian Schwarz



© Florian Schwarz



© Florian Schwarz

**Haus Schwarz**

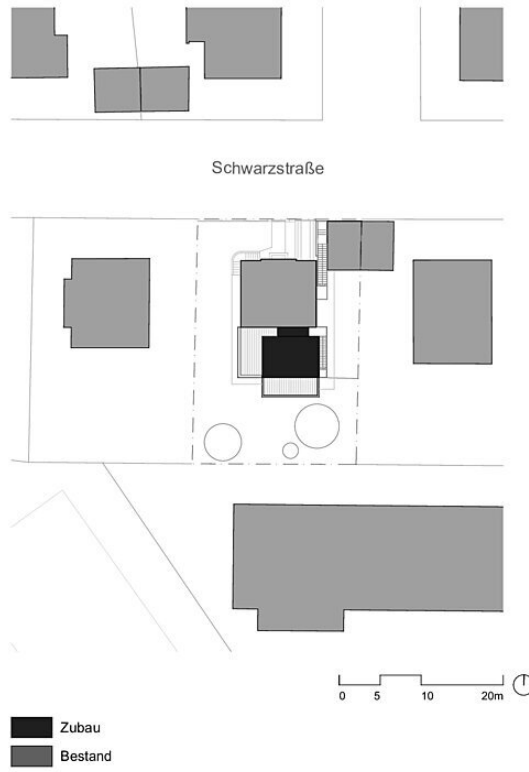


© Florian Schwarz



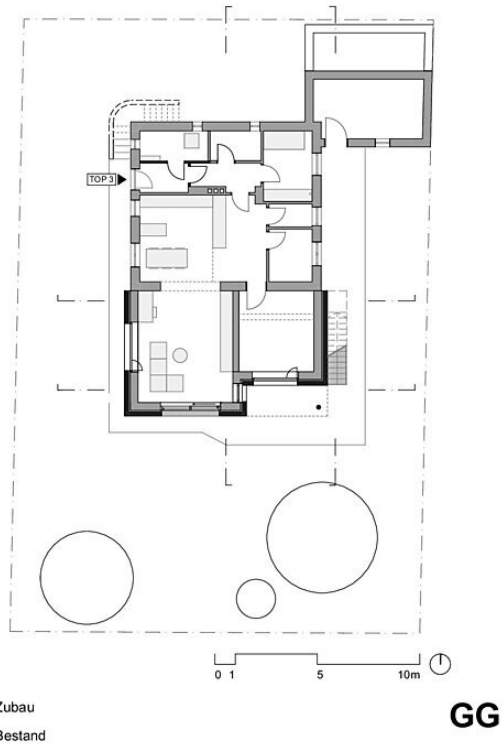
© Florian Schwarz

Haus Schwarz



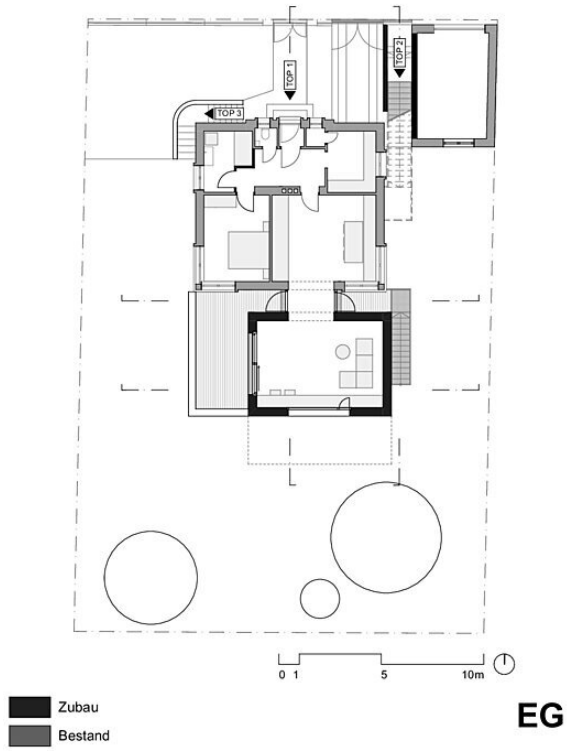
Lageplan

Haus Schwarz



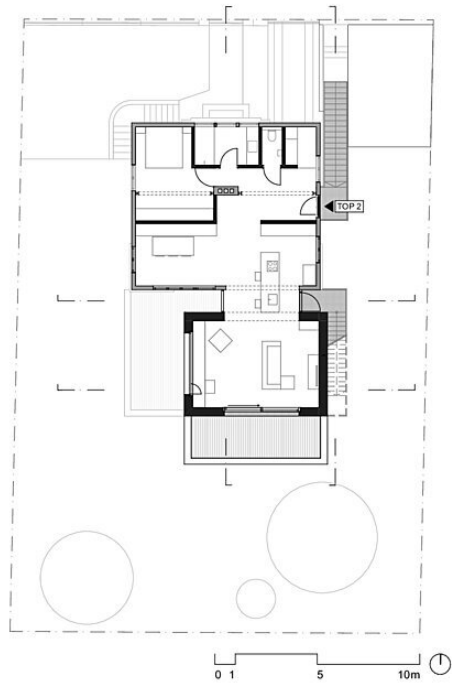
Grundriss GG

Haus Schwarz



Grundriss EG

Haus Schwarz

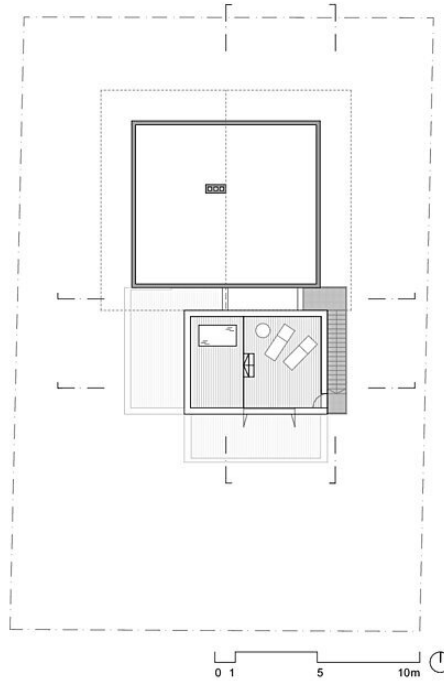


■ Zubau  
■ Bestand

OG

Grundriss OG

Haus Schwarz



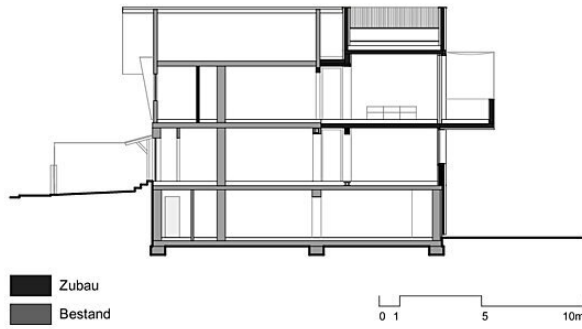
■ Zubau  
■ Bestand

DG

Grundriss DG



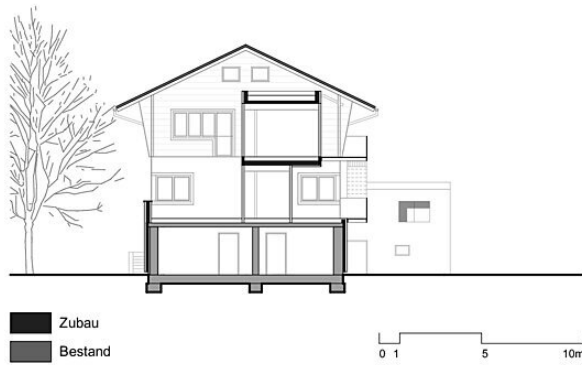
Haus Schwarz



LÄNGSSCHNITT

Längsschnitt

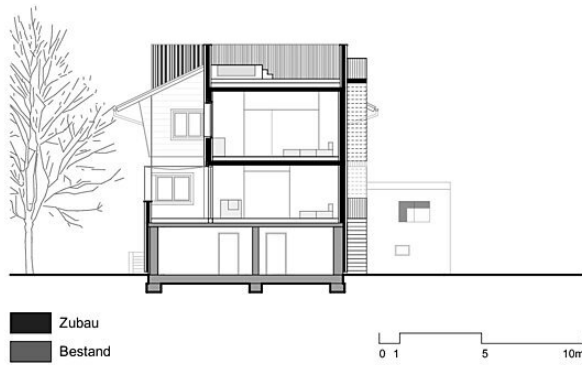
Haus Schwarz



**QUERSCHNITT 1**

Querschnitt 1

Haus Schwarz



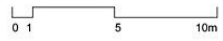
**QUERSCHNITT 2**

Querschnitt 2

Haus Schwarz



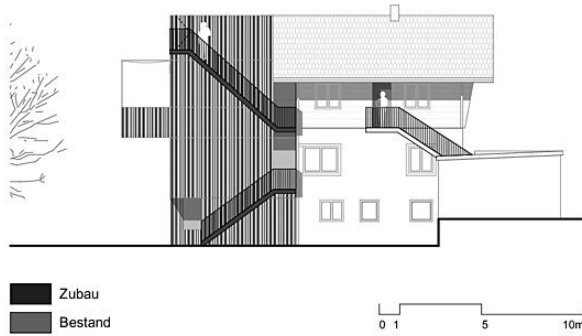
■ Zubau  
■ Bestand



**ANSICHT NORD**

Ansicht Nord

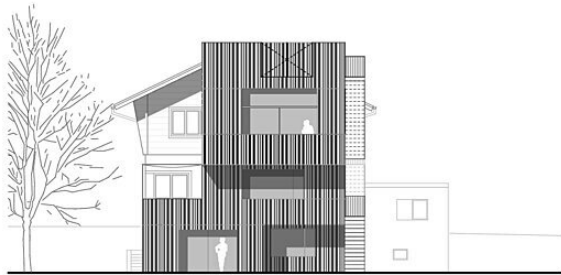
Haus Schwarz



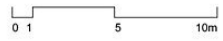
**ANSICHT OST**

Ansicht Ost

Haus Schwarz



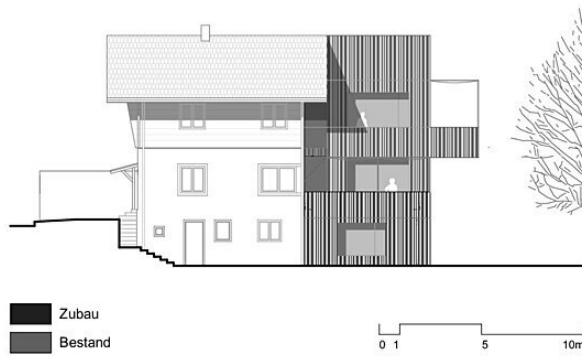
■ Zubau  
■ Bestand



**ANSICHT SÜD**

Ansicht Süd

Haus Schwarz



**ANSICHT WEST**

Ansicht West