



© Christian Brandstätter

Die neue Turnhalle mit Mensa und kleiner Produktionsküche wird als Bindeglied zwischen der bestehenden Volksschule, der Neuen Mittelschule und des Kindergartens Moosburg am Standort der alten Turnhalle errichtet. Das Objekt wird einerseits südlich über die Pestalozzistraße und andererseits nördlich über die Schulgasse erschlossen. Der erdgeschossige Verbindungsbau stellt eine barrierefreie Verbindung zwischen den unterschiedlichen Schul- und Betreuungseinrichtungen dar. Im Zuge des Neubaus der Turnhalle wird das Gebäude der bestehenden Volksschule kernsaniert sowie durch kleinere Umbauten und einen Zubau an der Nordseite um vier Gruppenräume erweitert.

Die Aufschließung der Turnhalle erfolgt jeweils nördlich und südlich über einen entsprechenden Windfang und Foyer. Den Foyers sind Garderoben zugeordnet, welche für die Nutzung außerhalb des Schulbetriebs gedacht sind. Der Zugang für Schüler erfolgt über die jeweils bestehenden Schulgebäude. Die neue Turnhalle wird über eine zentrale Treppe in das Untergeschoss erschlossen. Die Halle wird durch Trennvorhänge dreifach teilbar ausgeführt.

Der Neubau wird in Massivbauweise ausgeführt. Die Dachkonstruktion der Turnhalle mit Leimholzträgern als Primär- und Holz-Werkstoffplatten als Sekundärkonstruktion. Die Fassadenkonstruktion der Turnhalle besteht aus einer hinterlüfteten Holzfassade. Die Fassade des Verbindungsbaus wird mittels Pfosten-Riegel-Konstruktion verglast sowie als hinterlüftete Konstruktion mit Alu-Verbundplatten ausgeführt. (Text: Architekten, bearbeitet)

## Bildungscampus Moosburg

Pestalozzistraße  
9062 Moosburg, Österreich

ARCHITEKTUR  
**Urmann Radler**

BAUHERRSCHAFT  
**KSW- Kärntner Siedlungswerk**

TRAGWERKSPLANUNG  
**Freller ZT GmbH**

FERTIGSTELLUNG  
**2021**

SAMMLUNG  
**Architektur Haus Kärnten**

PUBLIKATIONSdatum  
**16. Juli 2024**



© Christian Brandstätter



© Christian Brandstätter



© Christian Brandstätter

## Bildungscampus Moosburg

### DATENBLATT

Architektur: Urmann Radler (Martin Urmann, Heinrich Radler, Roland Urmann)  
 Bauherrschaft: KSW- Kärntner Siedlungswerk  
 Tragwerksplanung: Freller ZT GmbH  
 Fotografie: Christian Brandstätter

Projektsteuerung: Baumeister Reiningner GmbH  
 Lichtplanung: Bartenbach KG  
 Haustechnik: Ingenieurbüro Heinz Uhr  
 Elektrotechnik: HARTL & Co KG

Maßnahme: Erweiterung, Sanierung, Umbau  
 Funktion: Bildung

Planung: 07/2018  
 Ausführung: 07/2019 - 12/2021

### NACHHALTIGKEIT

Energiesysteme: Fernwärme, Lüftungsanlage mit Wärmerückgewinnung, Photovoltaik  
 Materialwahl: Holzbau, Stahl-Glaskonstruktion, Stahlbeton

### AUSFÜHRENDE FIRMEN:

Baumeister: Swietelsky AG; Estrich: GW-Bau GmbH; HKLS: Uster Installationen;  
 Elektro: Elektro Jerabek W GmbH & Co KG/PKE Electronics; Zimmerer: Holzbau  
 Salbrechter GmbH; Fassade: Haider & Co Hoch- und Tiefbau GmbH;  
 Fenster/Portale/Sonnenschutz: Strussnig GmbH; Trockenbau: Lico Isolierbau GmbH;  
 Bühnentechnik: Tüchler Bühnen- & Textiltechnik

### PUBLIKATIONEN

Neue Lernwelten, Impulsgebende Schulen und Kindergärten in Österreich, Hrsg.  
 Christian Kühn, ÖISS — Österreichisches Institut für Schul- und Sportstättenbau JOVIS

### AUSZEICHNUNGEN

ZV-Bauherr:innenpreis 2024, Nominierung

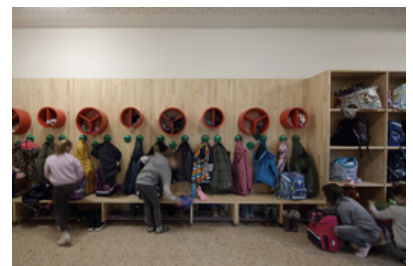
### WEITERE TEXTE



© Christian Brandstätter



© Christian Brandstätter



© Christian Brandstätter

## Bildungscampus Moosburg

Bildungscampus Moosburg, ÖISS, Montag, 24. November 2025



© Christian Brandstätter



© Christian Brandstätter



© Christian Brandstätter

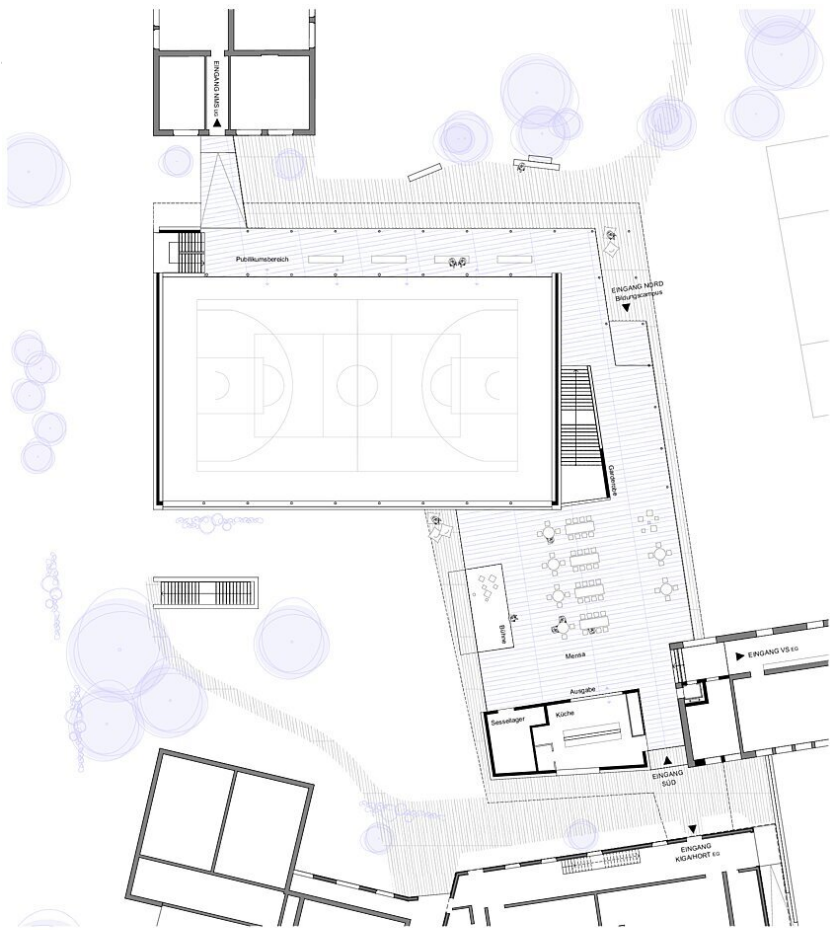


© Christian Brandstätter



© Christian Brandstätter

Bildungscampus Moosburg

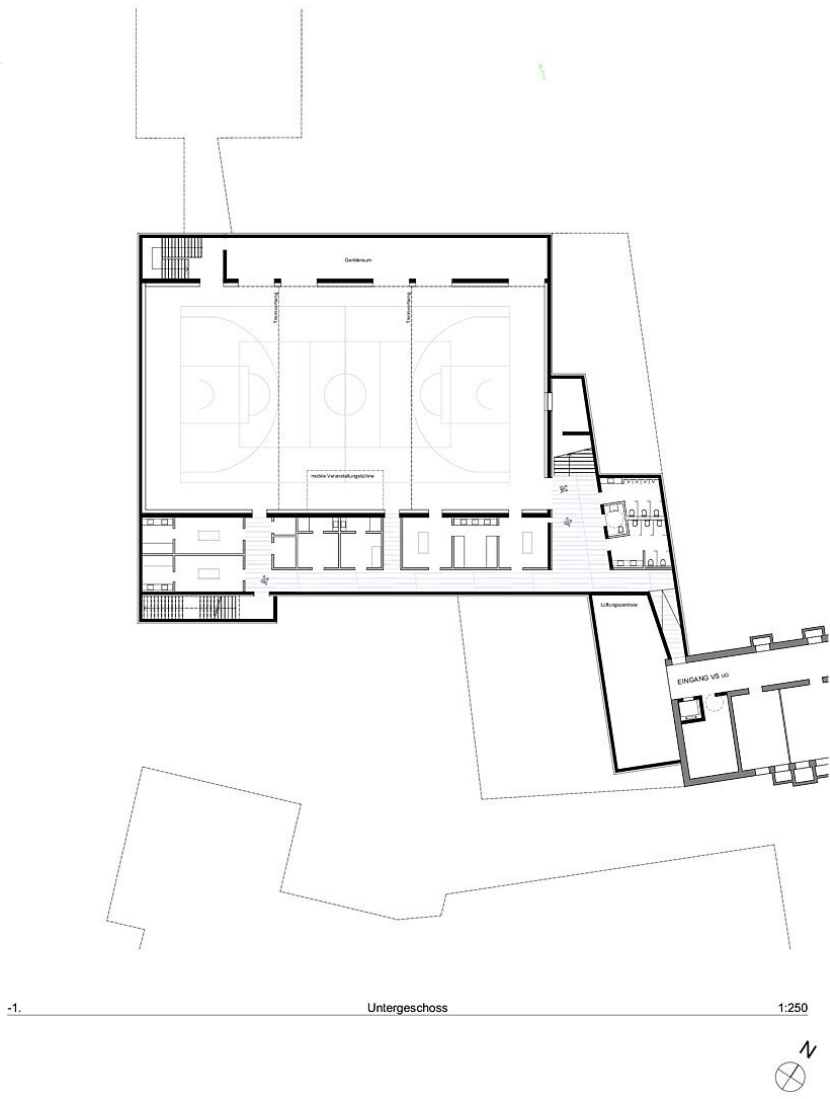


0. Erdgeschoss 1:250



Grundriss EG

Bildungscampus Moosburg



Grundriss UG

