



© Manuel Draschl

Zwischen Streuobstwiese und Weinreben im südoststeirischen Hügelland steht eine typische südsteirische Hofstelle. Ein Haufenhof, definiert durch das oberhalb liegende Wirtschaftsgebäude, dem an der Hofeinfahrt liegenden Kellerstöckl und einem darunterliegenden kleinen Wohnhaus.

Eine Nebenerwerbslandwirtschaft im langjährigen Familienbesitz wurde zu einem Hauptwohnsitz „im Alter“ für einen neuen Lebensabschnitt umfunktioniert und erweitert. Barrierefreiheit, Wohnen inmitten der Landschaft, Platz für Familie, Gäste oder auch Pflege, der Erhalt und Integration des Bestandswohnhauses und eine einfache Bauweise des Zubaus mit viel Sicht-Holzoberflächen waren die Vorgaben der Bauleute.

Das Ensemble von Bestand und Zubau ist eine fließende Wohnlandschaft, die sich in Richtung Süden und Osten auf eine großzügige Veranda unter einem begrünten, parallel zum Hang verlaufenden Pultdach, hin öffnet. Ziel war es, einen Wohnraum zu schaffen, der mit der Landschaft lebt und sich in diese integriert.

Eine Großzügigkeit wird durch ineinandergreifende offene Räume geschaffen. Die räumliche Abfolge beginnt beim Hauseingang gegenüber der Hofeinfahrt und zieht sich über den gemeinschaftlichen Wohnraum bis hin in die privaten Rückzugsräume der Bauleute. Der Wohnraum des Bestandshauses - die Stube - wird nahtlos in die Wohnlandschaft integriert, bleibt aber durch den Erhalt des alten Bodens und der Tramdecke ablesbar. Aus sämtlichen Räumen betritt man über großzügige Öffnungen die umlaufende Veranda, die durch den tiefen Dachvorsprung und dünne Stahlstützen gefasst wird und sich mit einem Betonsockel leicht von der umgebenden Landschaft abhebt. Sichtholzoberflächen und eine Abfolge von windgeschützten Nischen lassen diesen Außenbereich räumlich und optisch zum erweiterten Wohnzimmer im Frühling, Sommer und Herbst werden. Während das großzügige Vordach im Sommer Schatten spendet, lässt es im Frühjahr und Herbst die tiefstehenden Sonne weit in den Wohnraum hinein. Dies ermöglicht selbst im Hochsommer einen ungestörten Blick in die Landschaft (keine Notwendigkeit von Jalousien).

Der gesamte Zubau wurde in sichtbaren Brettspertholzwänden und Brettschichtholzsparrn auf einem Betonsockel errichtet. Einzig am Holzofen bildet eine Sichtbetonwand einen zentralen Speicherkörper in der Mitte des Wohnraums. Ehrlicher Materialeinsatz, diffusionsoffene einfache Bauweise und der konstruktive

Ober&Spitz
, Österreich

ARCHITEKTUR
NOW Architektur

TRAGWERKSPLANUNG
ConLignum ZT GmbH

FERTIGSTELLUNG
2023

SAMMLUNG
HDA Haus der Architektur

PUBLIKATIONSdatum
10. Juli 2024



© Manuel Draschl



© Manuel Draschl



© Manuel Draschl

Holzschutz werden dabei großgeschrieben, weshalb zum Beispiel durch das tiefe Vordach Fensterbänke aus Holz statt Alu möglich werden.

Ganz nach der Prämisse: So viel Holz, Natur und Behaglichkeit wie möglich. (Text: Architekt:innen)

DATENBLATT

Architektur: NOW Architektur (Eva Maria Hierzer, Stephan Schmidt, Stephan Brugger, Thomas Hörmann)

Mitarbeit Architektur: Stephan Schmidt

Tragwerksplanung: ConLignum ZT GmbH (Josef Koppelhuber, Martin Burgschaiger)

Bauphysik: VATTER & Partner (Michael Vatter)

Fotografie: Manuel Draschl

Maßnahme: Zubau, Umbau

Funktion: Einfamilienhaus

Fertigstellung: 01/2023

NACHHALTIGKEIT

Materialwahl: Holzbau, Vermeidung von PVC für Fenster, Türen, Vermeidung von PVC im Innenausbau, Überwiegende Verwendung von Dämmstoffen aus nachwachsenden Rohstoffen, Überwiegende Verwendung von HFKW-freien Dämmstoffen

AUSFÜHRENDE FIRMIEN:

Holzbau: Lappi & Lappi Holzbau GmbH; Baumeister: Käfer Bau GmbH;
Holzfenster/Türen: KAPO Fenster und Türen GmbH; Dachdecker-Spengler: Hagen GmbH; Haustechnik: Krobath GmbH; Elektrotechnik: Elektro Lafer GmbH;
Außenanlagen: Käfer Bau GmbH

PUBLIKATIONEN

Kleine Zeitung, Ausgabe Samstag 15.6.2024, Rubrik Wohnen, „Vier Zimmer mit Aussicht“ von Thomas Götz



© Manuel Draschl



© Manuel Draschl



© Manuel Draschl

Ober&Spitz



© Manuel Draschl

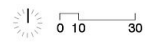
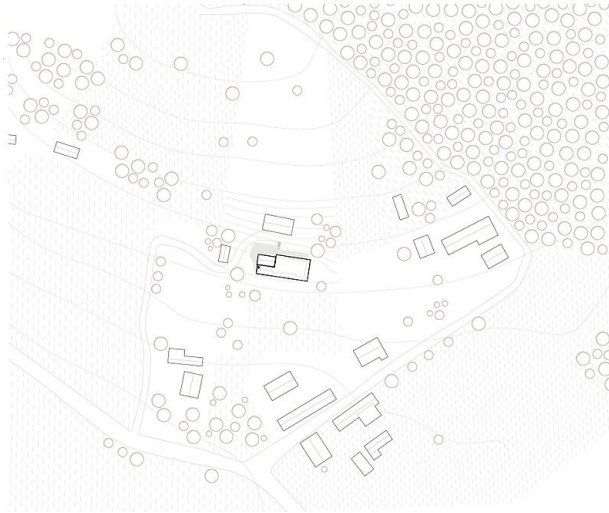


© Manuel Draschl

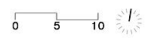
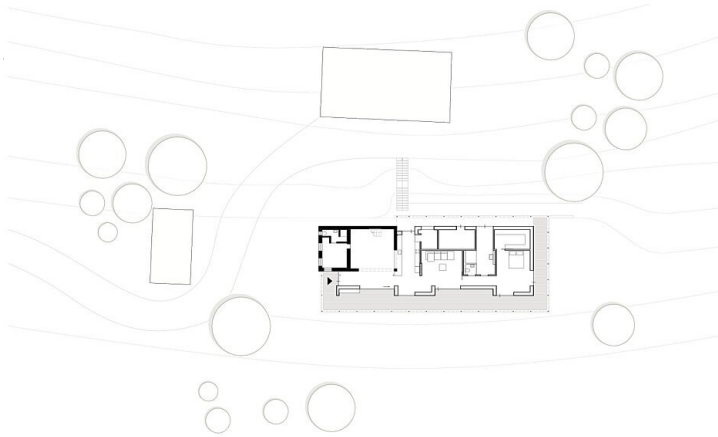


© Manuel Draschl

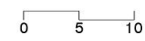
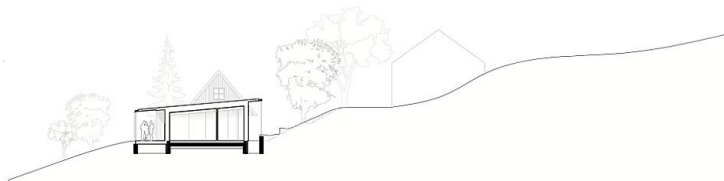
Ober&Spitz



Lageplan

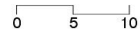
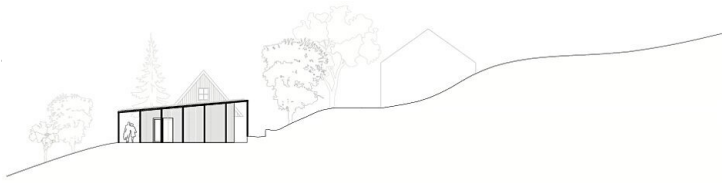


Grundriss EG

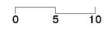


Querschnitt

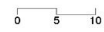
Ober&Spitz



Ansicht Ost



Ansicht Süd



Ansicht West