

## Schweizerisches Landesmuseum - Erweiterung

Museumstrasse 2  
8001 Zürich, Schweiz



© Roman Keller

Der Erweiterungsbau für das Landesmuseum Zürich ergänzt den Bau des Architekten Gustav Gull von 1898 mit einem neuen Gebädetrakt auf der Seite des Platzspitzparks. Alt- und Neubau sind direkt miteinander verbunden und formen so ein stadträumliches und architektonisches Ensemble. Geschichte und Gegenwart stehen sich gleichsam in architektonischer Form gegenüber.

Der Neubau leitet sich direkt aus den örtlichen Bedingungen des Bauplatzes ab: Die bestehenden Bäume und Wege der historischen Parkanlage bestimmen seine Form im Grundriss und die bewegte, charakteristische Dachlandschaft des Altbaus gibt für den neuen Baukörper das volumetrische Thema vor. Seine expressiv gefalteten Dächer können als eine zeitgenössische Interpretation von Gulls expressivem Historismus verstanden werden. Das Neue ist also ohne das Alte nicht denkbar und dennoch ist das Neue unverkennbar von heute.

Architektonisch besteht die Anlage aus zwei sehr unterschiedlichen Teilen: dem feingliedrigen historistischen Altbau, als offene U-Figur konzipiert, und dem neuen skulpturalen Flügel, der die bestehende Anlage schliesst und so einen Rundgang durch Alt und Neu ermöglicht. Der Neubau bietet flexible Ausstellungsflächen, eine Bibliothek und ein grosszügiges Auditorium für öffentliche Veranstaltungen. Das zentrale Motiv des Neubaus ist die Brücke. Sie spannt über einen grossen Raum mit Wasserbecken (die Umgebungsarbeiten werden im Mai fertiggestellt sein), der den neuen Innenhof mit dem Platzspitzpark verbindet. Die markante Brücke wird im Inneren des Gebäudes einerseits als monumentale Treppe, die ins grösste Ausstellungsgeschoss führt, und andererseits als Tribüne im Auditorium wahrgenommen.

So unterschiedlich Alt- und Neubau sind, so sehr werden auch architektonische Gemeinsamkeiten und Ähnlichkeiten thematisiert. Sie tragen dazu bei, dass Alt und Neu als Einheit wahrgenommen werden: Den starken Steinwänden des Altbaus aus dem 19. Jahrhundert entsprechen die aufgrund der hohen Wärmedämm-Anforderungen (Minergie-P Eco) 80 cm dicken Wände des Neubaus. Den Tuffstein-

ARCHITEKTUR

**Christ & Gantenbein**

TRAGWERKSPLANUNG

**Schnetzer Puskas Ingenieure AG**

**APT Ingenieure**

**Proplaning AG**

LANDSCHAFTSARCHITEKTUR

**Vogt Landschaftsarchitekten**

FERTIGSTELLUNG

**2015**

SAMMLUNG

**newroom**

PUBLIKATIONSdatum

**1. August 2016**



© Roman Keller



© Roman Keller



© Roman Keller

## Schweizerisches Landesmuseum - Erweiterung

Fassaden des Altbaus entspricht der eigens für dieses Projekt entwickelte Tuff-Beton der Neubaufassaden. Und die geschliffenen Betonböden im Neubau stellen eine zeitgenössische Interpretation der dekorativen Terrazzoböden des Altbaus dar. Im Innern der neuen Museumsräume dominiert Beton. Zusammen mit den bewusst inszenierten Technikelementen an den Decken lässt er eine moderne, beinahe industriell anmutende Raumatmosphäre entstehen: robust und grosszügig – offen für vielseitige Formen des Inszenierens und Ausstellens. Die neuen Räume des Landesmuseums sind als museale Werkhallen konzipiert – bewahrend und experimentell zugleich.

Neben dem Neubautrakt wurde im Zuge dieser Bauetappe auch ein grosser Teil des Altbaus nach denkmalpflegerischen Grundsätzen aufwendig saniert und umgebaut (Erdbebensicherheits- und Brandschutzmassnahmen). Der Haupteingang des gesamten Museums wurde verlegt und befindet sich jetzt im Gelenk zwischen dem alten Museumstrakt und dem Flügel an der Limmat, der ursprünglich als Kunstgewerbeschule gedient hatte. Zusammen mit dem neuen Eingang wurde auch die gesamte Besucherinfrastruktur mit Foyer, Garderoben, Shop und Restaurant neu konzipiert. Das Restaurant mit Bar wird im Sommer auf dem neu gestalteten Museumsplatz eine Gartenwirtschaft anbieten und so zusätzlich zur Belebung dieses zentralen urbanen Orts beitragen. In den Obergeschossen des historischen Limmatflügels befindet sich ein modernes, öffentliches Studienzentrum. Die Räume für die Museumsverwaltung sind nun im Dachgeschoss des alten Museumsbaus untergebracht.

Mit den jetzt abgeschlossenen Bauarbeiten ist die bauliche Erneuerung des Landesmuseums Zürich allerdings noch nicht ganz zu Ende gebracht. In einer letzten Sanierungsetappe werden zwischen 2017 und 2020 der historische Westflügel und der Turm renoviert werden. 2020 wird das komplette Landesmuseum wieder zur Verfügung stehen und so ein neues Kapitel in der musealen Präsentation der Schweizer Geschichte eröffnen. (Text: Architekten)

### DATENBLATT

Architektur: Christ & Gantenbein (Emanuel Christ, Christoph Gantenbein)

Mitarbeit Architektur: Projektleitung: Mona Farag (Gesamtprojektleitung), Daniel Monheim (Projektleitung Neubau), Anna Flückiger (Projektleitung KGSG), Michael Bertschmann (2009–2010, Projektleitung Entwurf), Julia Tobler (2007–2009, Projektleitung Entwurf), Thomas Thalhofer (2003–2007, Projektleiter Entwurf)

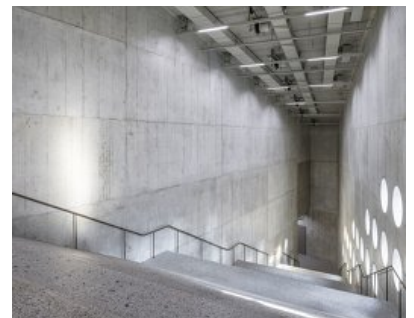
Mitarbeit: Christof Bedall, Markus Haberstroh, Stefanie Hirschvogel, Mirco Juon, Christian Kahl, Marcus Kopper, Christina Köchling, Tabea Lachenmann, Elisa Levi



© Roman Keller



© Roman Keller



© Roman Keller

## Schweizerisches Landesmuseum - Erweiterung

Minzi, Andrew Mackintosh, Federico Mazzolini, Mathias Pfalz, Patrick Reuter, Sven Richter, Anette Schick, Juri Schönberger, Jonas Schöpfer, Anne-Katharina Schulze, Andrea Steegmüller-Sauter, Guido Tesio, Kai Timmermann, David Vaner, Jean Wagner, Kristin Widjaja, Diana Zenklusen

Tragwerksplanung: Schnetzer Puskas Ingenieure AG (Heinrich Schnetzer, Tivadar Puskas, Stefan Bänziger), APT Ingenieure, Proplaning AG (Antonio Vorraro, Gernot Lay, Miklós Berczelly, Daniel Stefani, Ruedi Hediger, Dieter Schmidt-Pollitz, Marc Backes)

Landschaftsarchitektur: Vogt Landschaftsarchitekten (Günther Vogt)

Projektmanagement: Proplaning AG (Antonio Vorraro, Gernot Lay, Miklós Berczelly, Daniel Stefani, Ruedi Hediger, Dieter Schmidt-Pollitz, Marc Backes)

Fotografie: Michael Hierner, Roman Keller

Generalplaner: ARGE Generalplaner SLM Proplaning AG / Christ & Gantenbein AG

Elektroplanung: Pro Engineering AG, Basel

Hauttechnikplanung: Stokar + Partner AG, Basel; Sanplan Ingenieure AG, Liestal

Audio-Video: Intelliconcept AG, David Norman GmbH, Ipsach, Induktive Höranlagen

Begleitung Denkmalpflege: Kantonale Denkmalpflege Zürich

Bauherrenberatung: Immopro AG, Zürich

Bauphysik/Akustik: Bakus GmbH, Zürich

Beratende Restauratoren: Fontana & Fontana AG, Rapperswil-Jona

Brandschutz: AFC Air Flow Consulting AG, Zürich

Energietechnische Beratung: Transsolar Energietechnik GmbH, Stuttgart D

Erdbebensicherheit: Höltschi und Schurter AG, Zürich

Expertisen:

Amteca AG, Hittnau, Zündspannungsberechnung

Bau- und Umweltchemie, Zürich

BWS Labor, Winterthur

Fritz J. Dold, Zürich, Gutachten Bleiverglasungen

EMPA, Dübendorf

Hefti Hess Martignoni AG, Zürich, Fachberatung Elektro

Holliger Consult GmbH, Epsach, Beratung Bauökologie

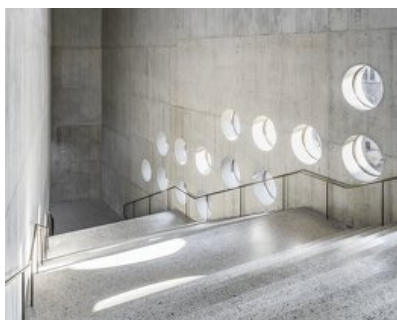
IGP – Gabriela Patitz, Karlsruhe D, Bauwerksdiagnostik

Intep Integrale Planung GmbH, Zürich, Minergie-ECO

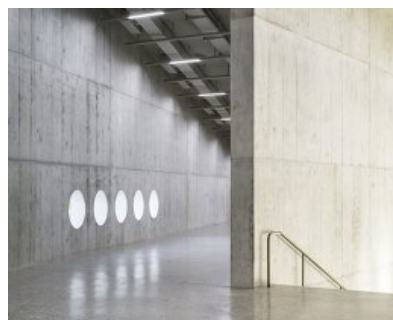
Dr. Katrin Joos Reimer, Reinach, Holz-Labor

LPM AG, Beinwil am See, Betonprüflabor

Materialtechnik am Bau, Schinznach Dorf



© Roman Keller



© Roman Keller



© Roman Keller

## Schweizerisches Landesmuseum - Erweiterung

QC-Expert AG, Dübendorf, Dichtigkeitsmessung Minergie-P  
 S-Cert AG, Wildegg, Zertifizierung Bauprodukte  
 Tecnotest AG, Rüslikon, Baustoffprüfungen  
 Fassade: Emmer Pfenninger Partner AG, Münchenstein  
 Fassadenbeleuchtung: Opticalight, Zürich  
 Gastronomieplanung: Axet GmbH  
 Geometer: Schenkel Vermessungen AG, Zürich  
 Geologie: Dr. Heinrich Jäckli AG, Zürich  
 Gestaltung Bauwand: Atelier Stefan Bundi, Bern  
 Hochwasserschutz: Basler & Hofmann AG, Zürich  
 Innenarchitektur: Jeka AG, Arlesheim, Planung Welcome Desk  
 Korrosionsschutz: Kontra Korrosion Rickenbacher, Hombrechtikon  
 Kunstlichtplanung: D'Lite Lichtdesign, Zürich  
 Museumsbetrieb:  
 Prevalt GmbH, Winterthur, Kulturgütererhaltung  
 Move Consultants AG, Basel, Bewirtschaftungspläne  
 BBB Beratung GmbH, Bern, Bibliotheksberatung  
 Co Ord Plan GmbH, Hergatz D, Grafik und Medien  
 Volkart und Richard AG, Solothurn, Gastro-Beratung  
 Welti-Furrer AG, Zürich, Spezialtransporte  
 Nutzervertretung SNM: Brandenberger + Ruosch AG, Dietlikon  
 Razumlufthygiene: Bau- und Umweltchemie AG  
 Rechtsberatung: Dr. Peter Wipfli Rechtsanwalt, Zürich  
 Shop-Planer: Dobas AG, Luzern  
 Sicherheit: Marquart Sicherheit Security AG, Winterthur  
 Signalistik: Integral Ruedi Baur Zürich GmbH, Zürich  
 Szenografie:  
 Atelier Brückner GmbH, Stuttgart, D  
 Alex Harb, Landesmuseum Zürich  
 Exent AG, Bauleitung Szenografie  
 Tweaklab AG, Basel  
 Tageslichtplanung: Institut für Tageslichttechnik, Stuttgart D  
 Tiefbau: GSI Bau- und Wirtschaftsingenieure AG, Basel  
 Verkehrsplanung: Zwicker & Schmid, Zürich

Maßnahme: Erweiterung

Funktion: Museen und Ausstellungsgebäude



© Architektinnen

**Schweizerisches Landesmuseum -  
Erweiterung**

Wettbewerb: 2002  
Ausführung: 2012 - 2015  
Eröffnung: 07/2016

Bruttogeschossfläche: 7.400 m<sup>2</sup>  
Nutzfläche: 6.100 m<sup>2</sup>  
Umbauter Raum: 41.800 m<sup>3</sup>

## NACHHALTIGKEIT

Baustandard Minergie-P Eco Zertifikat (Neubau),  
Minergie Zertifikat (Altbau)

## AUSFÜHRENDE FIRMEN:

## Vorbereitungsarbeiten:

Amsler-Waeckerling, Hünenberg, Abbruch und Recycling  
Brodmann Schriften, Ettingen, Baureklame  
Bütler Holzbau AG, Dübendorf, Fluchtweg  
P. Cafazzo AG, Zürich, Sondierungen  
Carbotech AG, Basel, Altlastenentsorgung  
Christinger + Partner AG, Schlieren, Digitaldruck  
Conducta AG, Winterthur, Baubüro  
Elektro M+C Zürich AG, Zürich, Elektroinstallationen  
Energie 360° AG, Zürich, Verlegung Erdgasleitung  
Esslinger AG, Zürich, Baustelleneinrichtung  
Franz Pfister, Zürich, Spül- und Saugarbeiten  
Hunziker Bauprofile, Oberkulm  
Karl Morf AG, Oberglatt, Bodenmarkierungen  
Karo Kanalreinigung AG, Zürich  
Keller & Steiner AG, Fahrwangen, Ultraschall  
Kibag Bauleistungen AG, Zürich, Aushub  
Kibag Bohrungen AG, Bäch, Baugrubenabschluss  
Paul Koch AG, Wallisellen, Schliessanlage  
Bernhard Krismer + Co., Wallisellen, Fluchttüren  
KRT Kanal-Service AG, Zug  
Krüger & Co. AG, Degersheim, Bautrocknung

LOA Metallbautechnik, Kloten, Schlosserarbeiten  
E. Lutz Tiefbohrungen AG, Müllheim  
Mägert G&C Bautechnik AG, Hergiswil, Metalltreppe  
Matter Garten und Landschaft, Buchs ZH  
Moser-Türtechnik, Münchwilen, Bautor  
Nüssli Schweiz AG, Hüttwilen, Ausstellungspavillon  
Perimeter Protection Schweiz AG, Samstagern  
Revital Achermann AG, Dübendorf, Asbestsanierung  
Schärer Blitzgerüst AG, Dietikon  
Sen Kanaltechnik GmbH, Affoltern am Albis  
Strabag AG, Lindau, Werkleitungen  
Waser Forst AG, Beckenried  
Rohbau:  
Huber Straub AG, Basel, Baumeister Neubau  
Robert Spleiss AG, Küsnacht ZH, Baumeister Altbau  
Filigran-Bauelemente AG, Oberdiessbach  
Ingold AG, Olten, Betonfertigteile Spezialschalung  
Müller Naturstein am Bau AG, Hinwil  
Roth Gerüste AG, Regensdorf  
Styger Peter, Schindellegi, Bohren und Fräsen  
Divico AG, Wädenswil, Betonschleifarbeiten  
Walo Bertschinger AG, Zürich, Betonschleifarbeiten  
Brunner Erben AG, Glattbrugg, Zimmermann  
Strabag AG, Lindau, Zimmermann  
Diralsa AG, Neuenhof, Fenster Neubau  
Meier Systems AG, Gwatt, Metalltore und Faltläden  
Paul Tobler AG, Haldenstein, Betontore Neubau  
Huber Fenster AG, Herisau, Fenster Altbau  
Sada AG, Glattbrugg, Spenglerarbeiten  
Kämpfer + Co AG, Herzogenbuchsee, Bedachung Neubau  
AGI AG für Isolierungen, Dällikon  
Rojafugen GmbH, Wetzikon  
SikaBau AG, Schlieren  
Desax AG, Gommiswald, Fassadenbehandlung  
Schwarz, Fehring & Waldispühl, Kriens, Restaurierung  
T. Ruggiero & Söhne AG, Wil  
PSS Interservice AG, Geroldswil, Graffitischutz

Richner W. AG, Gränichen, Sonnenschutz  
Kästli Storen AG, Belp, Sonnenschutz Altbau  
Elektroanlagen:  
Alpiq InTec Ost AG, Zürich  
Brem & Schwarz Elektroinstallationen AG, Zürich  
Elektro Compagnoni, Zürich  
Jaisli-Xamax AG, Dietikon  
Leuchten:  
Erco Lighting AG, Zürich  
Huco AG Leuchtenfabrik, Münchwilen TG  
Neuco AG, Zürich  
RSL Schweiz AG, Horgen  
Stage Connection, Zürich  
Tulux AG, Tuggen  
Sicherheit und Brandschutz:  
Alpan Tech GmbH, Unterengstringen  
Etavis AG, Zürich  
Gnädingers Betriebs AG, Zürich, Feuerschutz  
Jomos Rauchschutz AG, Balsthal  
Kaba AG, Rümlang, Sicherheitsinstallation  
Kohler Sicherheit am Bau AG, Rheinfelden  
Scheco AG, Winterthur, CO2-Booster  
Securiton AG, Zürich, Einbruchmeldeanlage  
Siemens Schweiz AG, Volketswil, Brandmeldeanlage  
Wey Elektronik AG, Unterengstringen, Videowand  
WZ-Systems AG, Lupfig, Feuerwehrfunkanlage  
Heizung, Lüftung, Klima, Sanitär:  
Alpiq InTec Ost AG, Zürich  
Transportanlagen:  
AS Aufzüge AG, Wettswil  
Hebetec Förder- und Hebesysteme AG, Nuglar  
Steinbock AG, Egg bei Zürich, Hebeteknik  
Ausbau:  
Agosti AG, Zürich, Gipser  
Atelier Räber AG, Luzern  
Jos. Berchtold AG, Zürich, Innentüren  
Britschgi AG, Alpnach Dorf, Holzböden

**Schweizerisches Landesmuseum -  
Erweiterung**

Brun del Re Terrazzo AG, Fällanden  
Canonica & Lotti AG, Basel, Gipserarbeiten  
Daniel Fournier SA, Regensdorf, Parkett  
Egli AG, Biel, Gipserarbeiten Altbau  
Eicher Werkstätten, Kernen im Remstal, Signaletik  
Erne AG, Laufenburg, Hubfenster Sicherheitsloge  
Evex AG, Dübendorf, Schliessanlage  
Fontana & Fontana AG, Jona, Restaurierung  
Fritz Herren Malergeschäft GmbH, Schwerzenbach  
Greuter AG, Hochfelden, Bauaustrocknung  
H&T Raumdesign AG, Aarau, Schiebewände  
Hafner Metallbau AG, Aadorf  
Hofer Fliesen & Böden GmbH, Barbian IT  
Kästli & Co. AG, Belp, Sonnenstoren  
Keller Treppenbau AG, Urtenen-Schönbühl  
Maltech AG, Rümlang, Hebebühne  
Mobil Werke AG, Berneck, Schreinerarbeiten  
Müpa AG, Birmensdorf, Bodenbeläge  
Alfred Oppikofer AG, Frauenfeld, Metallbau  
Paul Rota AG, Wädenswil, Wandbeläge  
Raumkonzept Dätwyler, Wallisellen, Betonkosmetik  
Reposit AG, Effretikon, Betonböden Neubau  
Walo Bertschinger AG, Zürich, Bodenbeläge Terrazzo  
Stamm Bau AG, Binningen, Schiebe- und Spezialtüren  
A. Steiner Schreinerei AG, Zürich  
Surber AG & Schmid Janutin AG, Zürich, Deckensysteme  
Mendes de Sousa, Hägglingen, Baureinigung  
Betriebseinrichtung:  
Bild + Ton AG, Rothenburg, Audio- & Videoanlagen  
BioTrans AG, Rickenbach, Food waste Management  
Dyson SA, Zürich  
Kiwera AG, Rheinfelden, Abgasanlage  
Metapur AG, Hünenberg, Corporate Design  
Rechsteiner AG, Appenzell, Buffetfronten  
Renggli AG, Rotkreuz, Laboreinrichtung  
Roger Schilter Küchenbau, Bonstetten, Rammschutz  
Safos AG, Wangen, Schlüsselzylinder



Schröttenthaler Michael, Embrach, Baroberbauten  
Simeta AG, Niederwil, Gastronomieeinrichtungen  
SR-Isoliertechnik AG, Jona, Kühlräume  
Swisscom AG, Zürich  
H. Walti AG, Untersiggenthal, Abzugshauben Küche  
Wassmer + Zürcher Antennensysteme AG, Turgi  
Wohntex AG, Affoltern am Albis, Schmutzschleuse  
Umgebung:  
Terra Gartenbau AG, Gossau  
Walo Bertschinger AG, Zürich  
Erni Baumpflege GmbH, Neuheim, Baumschutz  
Fenner Gärten AG, Kilchberg, Rasenpflege  
Tilia Baumpflege, Frick, Baumschutz  
Hoppler AG, Zufikon, Werkleitungen  
Brunner Erben AG, Glattbrugg, Werkleitungen  
Elektro Compagnoni AG, Zürich  
Elektrizitätswerk der Stadt Zürich EWZ  
Opticalight GmbH, Zürich, Fassadenprojektoren  
SBB AG, Bern  
Schreder Swiss AG, Thun, Mastleuchten  
Moritz Häberling AG, Kappel am Albis, Kunstschmiedarbeiten  
Roth AG Sicherheitsanlagen, Immensee, Bodenrollgitter  
Robert Spleiss AG, Küsnacht, Fundationen  
Surber Metallbau AG, Dietikon, Einfriedungen  
M Technic GmbH, Meerbusch D, Medienpunkte  
Burri Public Elements AG, Glattbrugg, Sitzbänke  
Müller Naturstein am Bau AG, Hinwil, Natursteinarbeiten  
Velopa AG, Spreitenbach, Veloständer  
Attilio Meyer AG, Gossau, Signaletik  
Kunstgiesserei AG, St. Gallen, Signaletik  
Metall Werk AG, Zürich, Signaletik  
Muster und Modelle:  
Anliker AG, Zürich, Mockup Neubau  
Bernardi + Huber AG, Basel, Keramik  
Duran Group GmbH, Wertheim D, Glasröhren  
Forma 4 Modellbau, Zürich  
Glassworks Matteo Gonet GmbH, Münchenstein

Holcim Kies und Beton AG, Zürich, Betonrezeptur  
Hydrojet AG, Lausen, Hydrodynamik am Bau  
Jakob AG, Trubschachen, Drahtseilfabrik  
Kalt Betonwerk AG, Kleindöttingen, Materialprüfung  
Kt.Color AG, Uster, Farbmanufaktur  
Logis Switzerland AG, Näfels, Bodenschutzsysteme  
NeuTec Swiss GmbH, Weesen, Betonkosmetik  
R+R Metallbau AG, Birsfelden, Muster-Elektroboxen  
Riedel Peter Metallbau und Schlosserei AG, Basel  
Scherrer Metec AG, Zürich, Bemusterung Bedachung  
K. Studer AG, Frick, Betonmuster  
Sulser AG, Trübbach, Bemusterung Betonplatten  
Walter Looser AG, Zürich, Bauteile aus Baubronze  
Wenger Modellbau, Bern  
Witschi AG, Langenthal, Betonmuster  
Baustellensicherheit:  
9.81 Arbeitssicherheit AG, Olten  
Broncos Security AG, Jegenstorf  
Daru Wache AG, Zürich, Sicherheitsdienste  
ISS Security AG, Zürich  
MSA Schweiz GmbH, Oberglatt  
Securitas AG, Zürich, Verkehrsdienst  
Baunebenkosten:  
Bildpunkt AG, Münchenstein, Bildreproduktion  
Blumen Schipfe AG, Zürich, Blumen Spatenstich  
Focus Grafik Rütsche Karin, Basel, Schrift am Bau  
Gfeller Licht- und Tontechnik AG, Zürich  
Ausstattung:  
Antalis AG, Lupfig, Grafische Produkte  
Archibald Regalanlagen GmbH & Co, Diessen D  
ART Profil GmbH, Wädenswil, Beschriftung  
Arthur Bründler AG, Ebikon, Sägetechnik  
B4 Möbel GmbH, Basel, Holzmuster  
Baltensweiler AG, Luzern, Licht und Leuchten  
Barth Innenausbau KG, Brixen IT, Vitrinen  
BeeLine Networks GmbH, Dübendorf  
Bigla AG, Biglen, Büromobiliar

**Schweizerisches Landesmuseum -  
Erweiterung**

Blaser Metallbau AG, Andelfingen  
Brunner Partner AG, Dietlikon  
Bütec Technik AG, Eglisau, Möblierung  
Dietiker AG, Stein am Rhein  
Diversey Europe, Münchwilen, Reinigungsgeräte  
Edition Populaire GmbH, Zürich, Papierkörbe  
Eduard Truninger AG, Zürich, Drucklösungen  
EWE Elektro AG, Hüttwilen, Beleuchtung  
Felix AG, Embrach, Normwandsystem  
Feresta GmbH, Schübelbach, Stehleitern  
Fissler GmbH, Halsbrücke D, Exponateinrichtung  
Forster Archivtechnik GmbH, Oetwil am See  
HP Gasser AG, Lungern, Membranbau  
Geme Design, Dottikon, Garderobenschränke  
Glaeser Wogg AG, Baden-Dättwil, Mobiliar  
Goodform, Romanshorn, Tische  
Gräub Office AG, Zürich, Sofas und Clubtische  
Grob Metallbau AG, Zürich  
Holzbau Kayser AG, Stans-Oberdorf  
Hubert Inglin Transporte GmbH, Unterägeri  
HW-Regale AG, Rümlang, Allzweckregale  
Inch Furniture GmbH, Basel, Möblierung  
Ineichen AG, Ermensee, Plattenregal  
InSynergie GmbH, Rheinbreitbach D, Medientechnik  
Intraca GmbH, Glattbrugg, Kältemittel  
Isler & Isler Transporte, Zürich  
Jungheinrich AG, Hirschthal, Handstapler  
Kaiser + Kraft AG, Zug, Tische  
Killer Ladenbau AG, Turgi  
Tanja Klein GmbH, Basel, Uniformen  
Lehni AG, Dübendorf, Tischgestelle  
Lista AG, Erlen, Büroeinrichtungen  
Lista Office Vertriebs AG, Zürich, Büroeinrichtungen  
Luziferro, Zürich, Kühlgeräte Pavillon  
Lyreco Switzerland AG, Dietikon, Möblierung  
Manufactum AG, Otelfingen, Mobiliar  
Max Schweizer AG, Zürich, Lackierer

Möbel-Transport AG, Zürich  
Modularis AG, Zürich, Möblierung  
Mühle Recycling AG, Neftenbach  
Müller Metallbau AG, Kaltenbach, Windfang  
Neue Werkstatt GmbH, Winterthur, Stehleuchten  
Neumarkt 17 AG, Zürich, Tischgestelle  
OPO Oeschger AG, Kloten, Hobelbank  
Outsec AG, Dietikon, Umzüge Transporte  
Prematic AG, Affeltrangen, Kompressoranlage  
Rücken Plus GmbH, Zürich, Möblierung  
Ruckstuhl AG, Langenthal, Filzkissen  
SBD Bibliotheksservice AG, Bern, Möbel Pavillon  
Sehner GmbH, Deckenpfronn D, Vitrinen  
Stiftung Werk- und Wohnhaus, Mettmenstetten  
Stirnemann AG, Olten, Mastbühne  
Striebig AG, Luzern, Plattenkreissägen  
Tschudi + Cie AG, Netstal, Verpackungen  
Umbricht Gebr. AG, Eschenz, Messtechnik  
Verlag Scheidegger & Spiess AG, Zürich  
Vitrinen- und Glasbau Reier GmbH, Lauterbach  
Wagner AG, Uznach, Möblierung  
Welte H. & Co. AG, St. Gallen, Konfektionsbedarf  
Wohnflex, Beatrice Suter & Co., Zürich, Möblierung  
Zingg-Lamprecht AG, Brütisellen, Leuchten

**PUBLIKATIONEN**

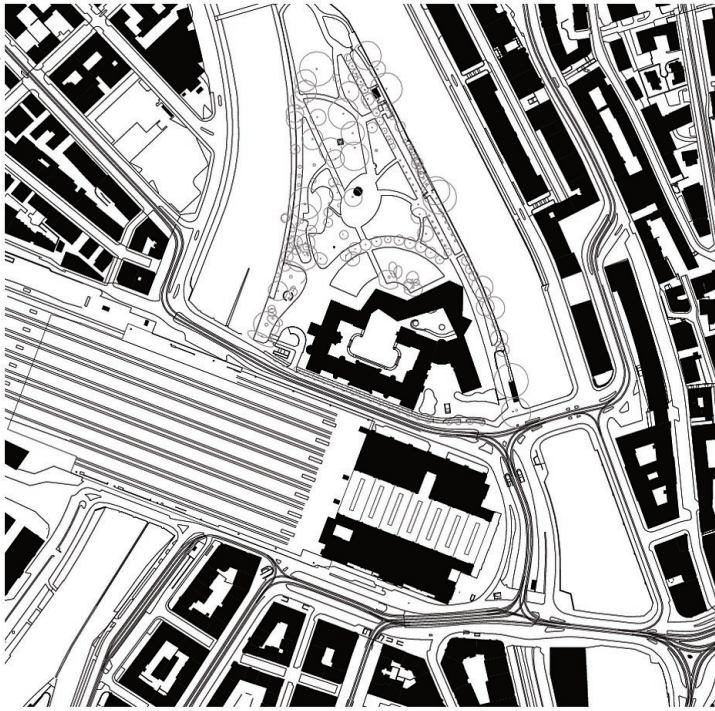
TEC21, Beton, exponiert, Verlags-AG, Zürich 2017.  
werk, bauen + wohnen, Ornament, Verlag Werk AG, Zürich 2007.

**WEITERE TEXTE**

Gefalteter Monolith, Clementine Hegner-van Rooden, TEC21, Freitag, 17. März 2017  
Mehr Licht in die Dunkelkammer, Adi Kälin, Neue Zürcher Zeitung, Donnerstag, 27.  
Oktober 2016  
Ein graues Felsenriff, Roman Hollenstein, Neue Zürcher Zeitung, Samstag, 24.  
September 2016  
Neues Nationalmuseum Schweiz: Ein Knick ist kein Klacks, Wojciech Czaja, Der  
Standard, Samstag, 6. August 2016

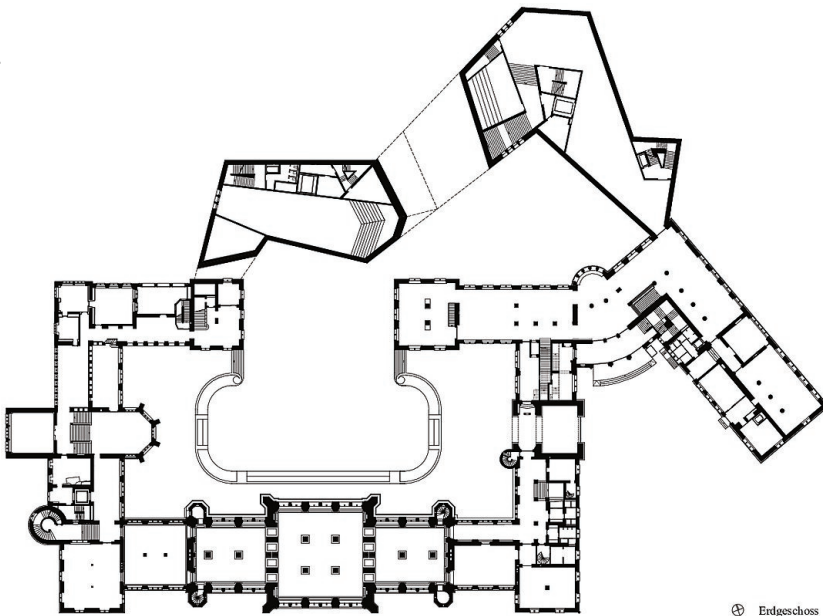
Der Anfang der Moderne, Urs Hafner, Neue Zürcher Zeitung, Samstag, 30. Juli 2016  
Brücke zur Schweizer Geschichte, Philipp Meier, Neue Zürcher Zeitung, Freitag, 29. Juli 2016  
Das Landesmassiv, Andres Herzog, TagesAnzeiger, Freitag, 29. Juli 2016  
Die Schweiz neu denken, Thomas Ribi, Neue Zürcher Zeitung, Donnerstag, 28. Juli 2016  
Mit dem Knirps zum Ritter und dann in die Bar, Philipp Meier, Neue Zürcher Zeitung, Donnerstag, 28. Juli 2016  
Ausserirdische am Schlossfest, Philipp Meier, Neue Zürcher Zeitung, Donnerstag, 28. Juli 2016  
Zahlen und Fakten zur Erweiterung, Anja Lemcke, Simon Wimmer, Neue Zürcher Zeitung, Donnerstag, 28. Juli 2016  
Zürich: Stahlbeton als Antwort auf das Märchenschloss, Michael Hierner, Der Standard, Sonntag, 10. Juli 2016  
Zum Studieren ins Museum, Adi Kälin, Neue Zürcher Zeitung, Donnerstag, 7. Juli 2016  
Das «Märchenschloss» hat sich elegant verjüngt, Irène Troxler, Neue Zürcher Zeitung, Unverschämt schön, Marius Huber, TagesAnzeiger, Donnerstag, 14. Januar 2016  
Brückenschlag auf dem Platzspitz, Adi Kälin, Neue Zürcher Zeitung, Donnerstag, 22. Januar 2015  
Kritik an der «begehbaren App», Christina Neuhaus, Neue Zürcher Zeitung, Donnerstag, 15. Januar 2015  
Ein selbstbezogenes Stück Architektur, Markus Fischer, TagesAnzeiger, Freitag, 4. Juni 2010  
Burg oder Schloss?, Roman Hollenstein, Neue Zürcher Zeitung, Freitag, 6. September 2002

Schweizerisches Landesmuseum -  
Erweiterung



⊕ Situationsplan

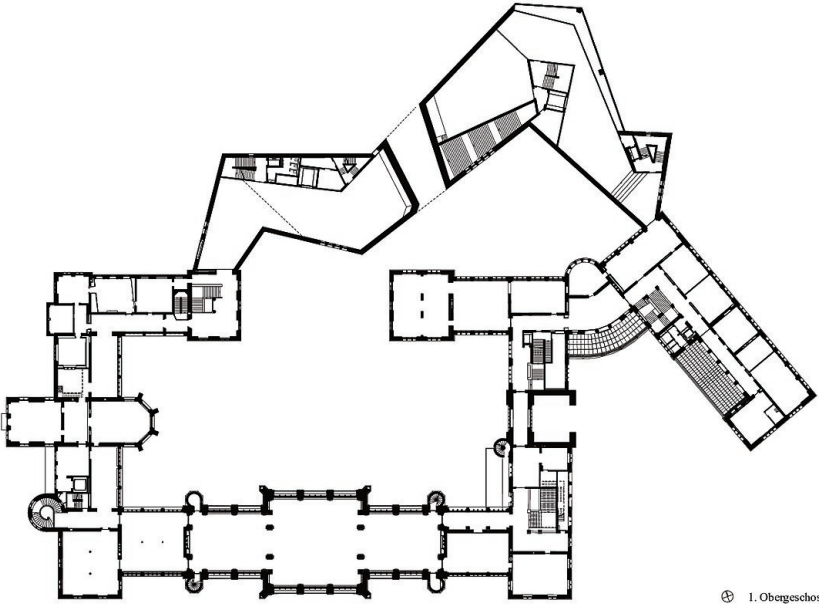
Lageplan



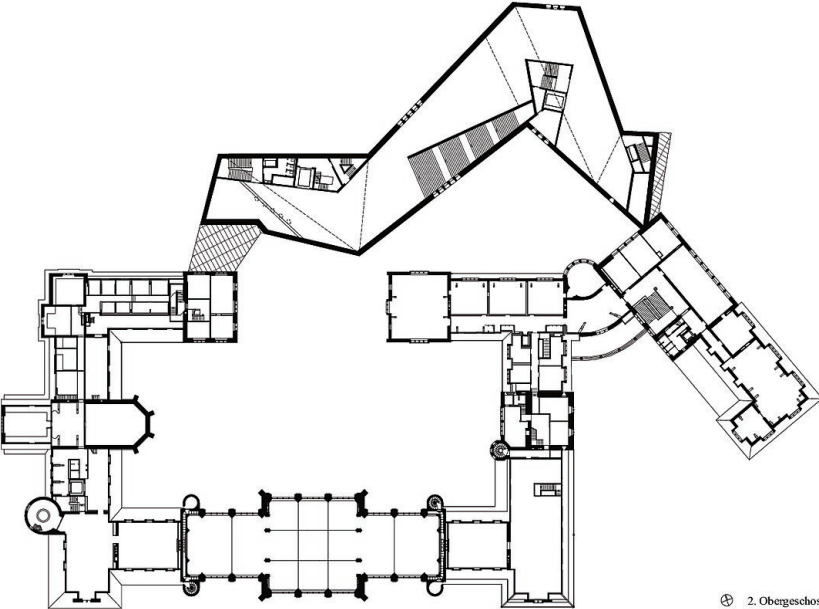
⊕ Erdgeschoss  
0,1 : 1:100

Grundriss EG

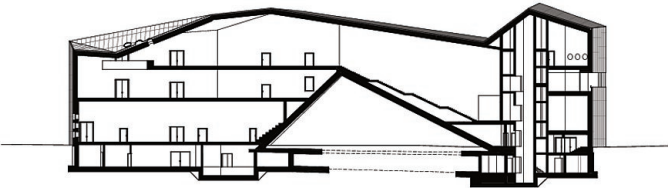
Schweizerisches Landesmuseum -  
Erweiterung



Grundriss OG1

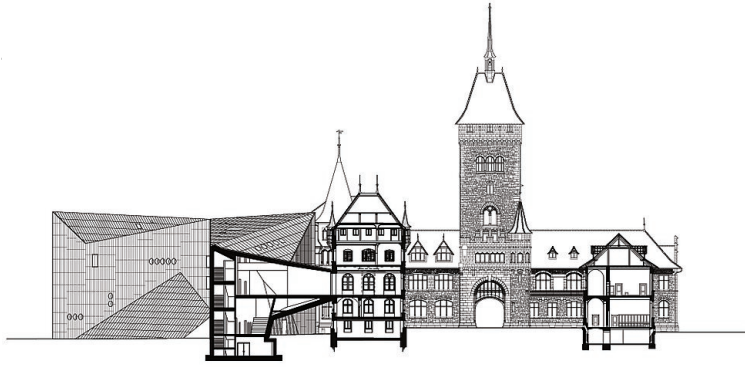


Grundriss OG2



Schnitt BB

Schweizerisches Landesmuseum -  
Erweiterung



Schnitt C-C  
0,1 5 10m

Schnitt CC