



© Christian Mang

Zu- und Umbau Einfamilienhaus

Sandlstraße 18
3500 Krems an der Donau, Österreich

ARCHITEKTUR
Christian Mang

FERTIGSTELLUNG
2001

SAMMLUNG
**ORTE architekturnetzwerk
niederösterreich**

PUBLIKATIONSdatum
07. August 2001

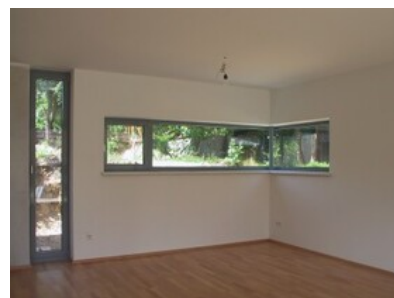


Ein bestehendes Wohngebäude im Ortsverband von Egelsee wurde durch Um- und Zubau vergrößert und auf heutigen Wohnungsstandard gebracht. Straßenseitig ist das traufständige Gebäude weitgehend unverändert geblieben, lediglich die Traufe wurde etwas angehoben und ein kleines Fenster neu situiert. Im rückwärtigen Bereich zum Garten hin wurde ein zweigeschossiger Zubau in Form eines Quertraktes orthogonal an den Altbau angefügt, der eine Stiege und je ein Zimmer pro Geschoss samt Nebenräumen aufnimmt.

Der Bauherr hat sich dazu entschlossen, den Anbau erkennbar als bauliche Ergänzung in einer zeitgenössischen Architektursprache auszubilden. Die Formate der neuen Maueröffnungen, die verwendeten Materialien und die mit dem vorherrschenden, einfachen, weißen Silikatputz kontrastierenden Alu-Paneele, die sehr präzise die Nebenräume umhüllen und damit auch funktionelle Zusammenhänge im Inneren nach außen hin ablesbar machen, verleihen dem Gebäude ein interessantes und zeitgemäßes Erscheinungsbild.



© Christian Mang



© Christian Mang

Zu- und Umbau Einfamilienhaus

DATENBLATT

Architektur: Christian Mang

Maßnahme: Umbau, Erweiterung

Funktion: Wohnbauten

Fertigstellung: 2001