

Wohnungsumbau Beethovengasse

Beethovengasse
1090 Wien, Österreich

ARCHITEKTUR
MARTERERMOOSMANN

BAUHERRSCHAFT
Timo Springer

FERTIGSTELLUNG
2000

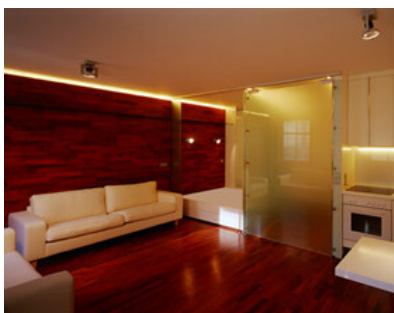
SAMMLUNG
Architekturzentrum Wien

PUBLIKATIONSdatum
14. September 2003



© Manfred Seidl

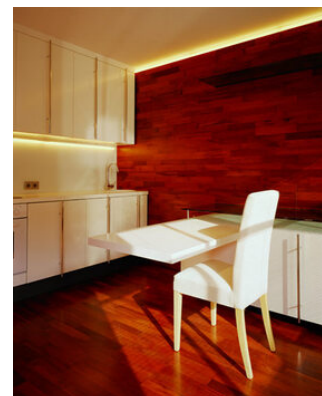
Kleinstwohnung mit grossem Flair, oder wie es möglich ist, sich auf nicht einmal 38 m² trotzdem auszubreiten. Dieser Umbau zeigt, wie es aussehen kann, wenn sich kreative Architekten über Kleinwohnungen Gedanken machen. Durch grosse Glas-Schiebe-Wände lassen sich die Räume je nach ihrer Verwendung anpassen oder abtrennen. Da der Grundriss bis ins kleinste Detail ausgreift ist, werden vom Benutzer keine Kompromisse in der Benutzung verlangt. Über den Vorraum gelangt man in alle Räume; der begehbare Schrankraum ist dem Schlafraum zugeordnet. Der Wohnraum wird durch die Schiebewände je nach Stellung in den Vorraum oder in den Liegebereich erweitert. Dadurch erscheint der Grundriss grösser als er tatsächlich ist. Besonderes Augenmerk wurde auch auf die verwendeten Materialien gelegt. Der Bodenbelag als auch die Wandverkleidung sind aus versiegeltem Meerbaum. Im Badezimmer wurde ein mit weißem Epoxy-Harz beschichteter Estrich verlegt, ein Bodenbelag der üblicherweise im Industriebereich seine Verwendung findet. Die Wände sind mit weiß beschichtetem Floatglas verkleidet. Die vollkommen in weiß gehaltene Einrichtung bildet einen markanten Kontrast zum dunklem Holz der Wände und des Bodens. Unterstützt wird dies durch die sehr effektiv eingesetzte Beleuchtung, bestehend aus Vinestra Linien-Leuchten und Deckenspots zur punktuellen Akzentuierung der Stimmung. (02.04.2001)



© Manfred Seidl



© Manfred Seidl



© Manfred Seidl

Wohnungsumbau Beethovengasse

DATENBLATT

Architektur: MARTERERMOOSMANN (Thomas Moosmann, Georg Marterer)

Mitarbeit Architektur: Barbara Urban, Michael Neumann

Bauherrschaft: Timo Springer

Fotografie: Manfred Seidl

Maßnahme: Umbau

Funktion: Innengestaltung

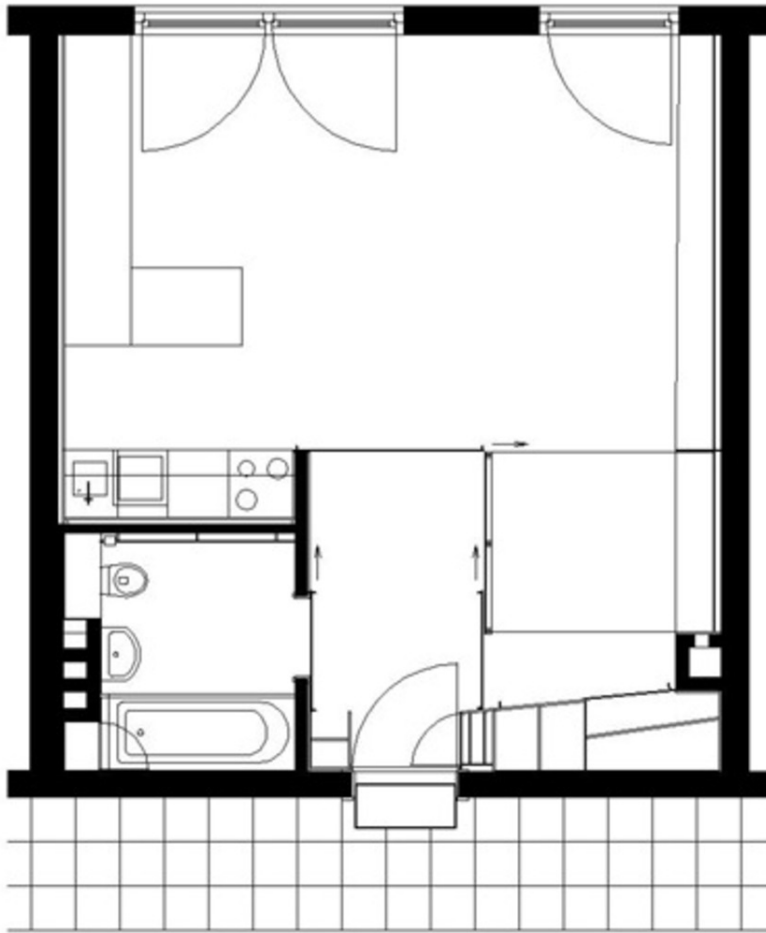
Planung: 2000

Fertigstellung: 2000



© Manfred Seidl

Wohnungsumbau Beethovengasse



Grundriss