



© Ignacio Martinez

Haus Lingg

Pfänderweg 25A
6900 Bregenz, Österreich

ARCHITEKTUR

Dietrich | Untertrifaller

BAUHERRSCHAFT

**Anita Lingg
Gebhard Lingg**

FERTIGSTELLUNG

2000

SAMMLUNG

Architekturzentrum Wien

PUBLIKATIONSdatum

14. September 2003



Wem der See zu Füßen liegt der weiß den Luxus des Ausblicks auch in den eigenen vier Wänden zu schätzen. Der dreigeschoßige parallel zum Hang gestellte Baukörper reagiert auf die exponierte Lage des Grundstücks (Sicht auf Bodensee und Rheintal) mit nüchterner Grandezza und ruht als klare Grossform auf dem leicht abfallenden Grund. Das Sockelgeschoß aus Sichtbeton mit Garage, weitläufigem Entree und Nebenräumen bildet die Basis für die beiden westlich auskragenden Wohngeschoße, die in Holzelementbauweise errichtet wurden und durch eine Kaskadentreppe verbunden sind. Ein schmaler, südseitig an den Baukörper stossender Pool ist in die orthogonale Ruhe des gesamten Gefüges einbezogen.

Über dem Schlafgeschoß mit der Sequenz der Kinderzimmer und dem den Seeblick zelebrierenden Elternschlafzimmer liegt das eigentliche Wohngeschoß, das sich als zwischenwandfreier Grossraum mit Terrasse (im Westen) und Laubengang (im Süden) zur Umgebung öffnet.

Gartenseitig ziehen die Geschoßdecken eine durchgehende mäanderartige Linie, Fensterflächen und Holzelemente (die sich von der Eternitbekleidung der Holzbox absetzen) sind intervallisch dazwischen gesetzt und betonen die horizontale, präzise in den Hang gesetzte „Liegenschaft“. (Text: Gabriele Kaiser, 17.07.2002)



© Ignacio Martinez



© Ignacio Martinez



© Ignacio Martinez

Haus Lingg

DATENBLATT

Architektur: Dietrich | Untertrifaller (Helmut Dietrich, Marina Hämmerle)

Mitarbeit Architektur: Albert Rűf (PL)

Bauherrschaft: Anita Lingg, Gebhard Lingg

Haustechnik / Elektro: Andreas Hecht

Fotografie: Ignacio Martinez

Maßnahme: Neubau

Funktion: Einfamilienhaus

Planung: 1998 - 2000

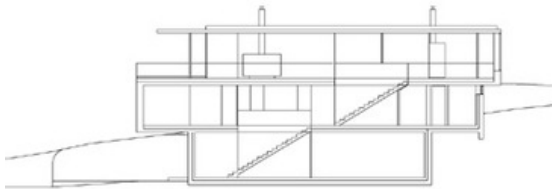
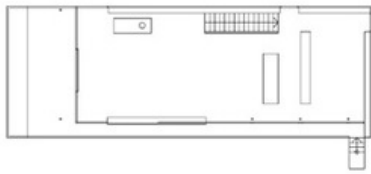
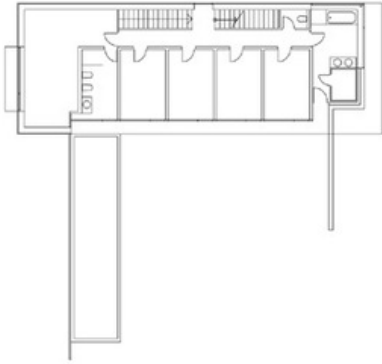
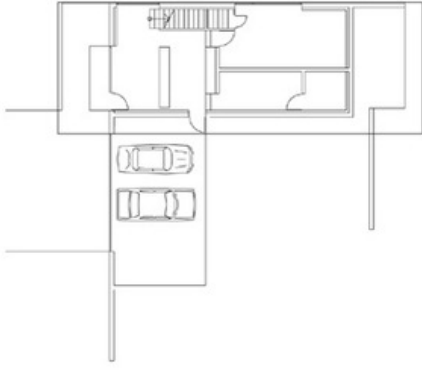
Fertigstellung: 2000



© Ignacio Martinez

irge.jpg

Haus Lingg



Projektplan