



© Erwin Tschabuschnig

Wohnhaus P*V

9611 Fölk, Österreich

ARCHITEKTUR

Erwin Tschabuschnig

BAUHERRSCHAFT

Petra Slamnig

Volker Slamnig

TRAGWERKSPLANUNG

Richard Kuglitsch

FERTIGSTELLUNG

2001

SAMMLUNG

Architekturzentrum Wien

PUBLIKATIONSdatum

14. September 2003



Bergblick aus der Badewanne: Das am Fusse des Dobratsch gelegene Hanggrundstück bot für die Errichtung eines Niedrigenergiehauses ideale Voraussetzungen. Der vom Gelände abgehobene Holzkubus ist an seiner Schmalseite, zum Tal hin völlig geöffnet und verleiht dem Blick auf die Bergwelt einen dramaturgisch geschickt gesetzten Rahmen. So lässt sich etwa von der Badewanne aus das Massiv des im Norden gelegenen Dobratsch bestens betrachten.

Der Garagenbaukörper ist als autonome Energiezentrale mit Solarkollektoren und Heizhaus vom Hauptgebäude ein wenig abgerückt. Ein gedeckter Steg verbindet die beiden Volumen und formuliert am nördlichen Eck des Wohnhauses den Eingang. Geländebedingt ist der Baukörper nordseitig eingeschossig, südseitig zweigeschossig ausgebildet. Das Obergeschoss in Holzbauweise schiebt sich Süden über die Kante des Stahlbeton-Sockels, der nordseitig mit Kellerräumen ausgestattet ist und sich nach Süden – im Wohnbereich – mit grossen Verglasungen öffnet. Eine vorgesetzte Terrasse erstreckt sich über die gesamte Gebäudetiefe, die Schlafzimmer im Obergeschoss öffnen sich im Südosten auf ein gesondertes Terrassenplateau.

Die Geschlossenheit der Gebäudehaut nach Norden und die Offenheit und Transparenz nach Süden sowie die kubische Form unterstützen den Passivhauscharakter und reduzieren den Energiebedarf spürbar. (nach einem Text des Architekten, 26.06.2002)



© Erwin Tschabuschnig



© Erwin Tschabuschnig



© Erwin Tschabuschnig

Wohnhaus P*V

DATENBLATT

Architektur: Erwin Tschabuschnig

Bauherrschaft: Petra Slamnig, Volker Slamnig

Tragwerksplanung: Richard Kuglitsch

Maßnahme: Neubau, Aufstockung

Funktion: Einfamilienhaus

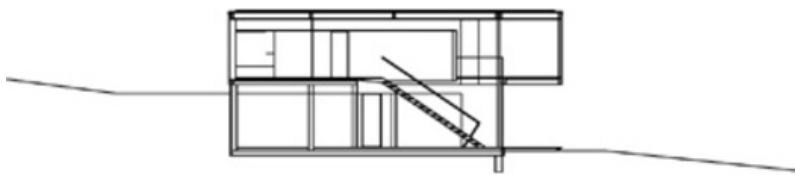
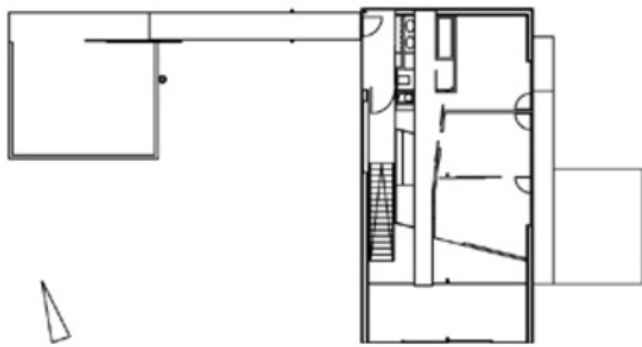
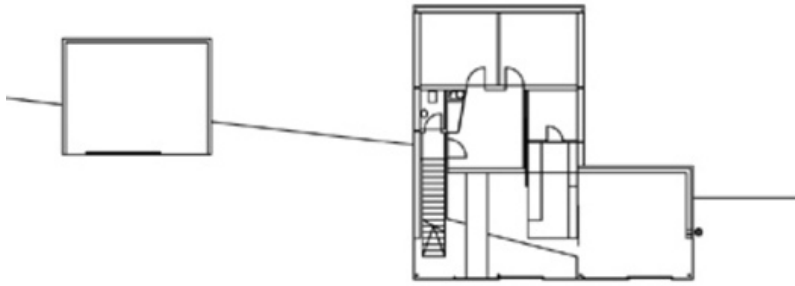
Planung: 1999

Ausführung: 2000 - 2001



© Erwin Tschabuschnig

Wohnhaus P*V



Projektplan