



© Rupert Steiner

## Haus Hofbauer

Kugelfangasse 60  
1210 Wien, Österreich

ARCHITEKTUR  
**Pichler & Traupmann**

BAUHERRSCHAFT  
**Gabriele Hofbauer**  
**Peter Hofbauer**

TRAGWERKSPLANUNG  
**Harald Weiß**

FERTIGSTELLUNG  
**2001**

SAMMLUNG  
**Architekturzentrum Wien**

PUBLIKATIONSdatum  
**14. September 2003**



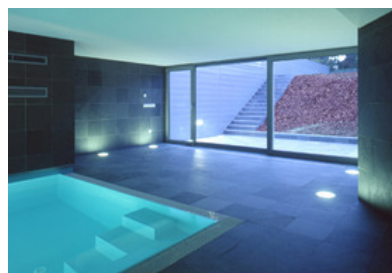
Vielfalt im direkten Wortsinn: das auf relativ kleiner Grundfläche errichtete Haus besteht strukturell aus zwei auf komplexe Weise ineinander verschränkten zweigeschoßigen Volumen, die von einer mehrfach gefalteten weißen Hülle ummantelt werden. Diese gefaltete, weiße Haut - von den Architekten als Primärfigur bezeichnet - wird von mehreren sekundären Figuren umspielt, die nicht zuletzt der schärferen Unterscheidbarkeit wegen mit Schiefer, Aluminiumblech oder Sperrholz belegt sind. Die räumliche Organisation und Erschließung erfolgt über eine Diagonale, die die mit ihren Treppenläufen und Gegenbewegungen die Kubatur durchschneidet und eine Blickachse Richtung Donauturm definiert.

Das Gebäude, sein „innerlicher“ Wert, lebt in erster Linie von der komplizierten, jedoch klar artikulierten Geometrie, aber auch von anderen, vielleicht gängigeren Annehmlichkeiten wie etwa dem im Untergeschoß eingebauten Hallenbad.

Ganz nebenbei haben Pichler & Traupmann ausserdem - und ohne sichtliches Hadern - der Wiener Bauordnung ein zusätzliches Geschöß abgerungen. (Text: Gabriele Kaiser, 20.03.2002)



© Rupert Steiner



© Rupert Steiner



© Rupert Steiner

## Haus Hofbauer

### DATENBLATT

Architektur: Pichler & Traupmann (Christoph Pichler, Johann Traupmann)

Mitarbeit Architektur: Isabella Reisigl - Pichler, Barbara Aull

Bauherrschaft: Gabriele Hofbauer, Peter Hofbauer

Tragwerksplanung: Harald Weiß

Fotografie: Rupert Steiner

Funktion: Einfamilienhaus

Planung: 1999

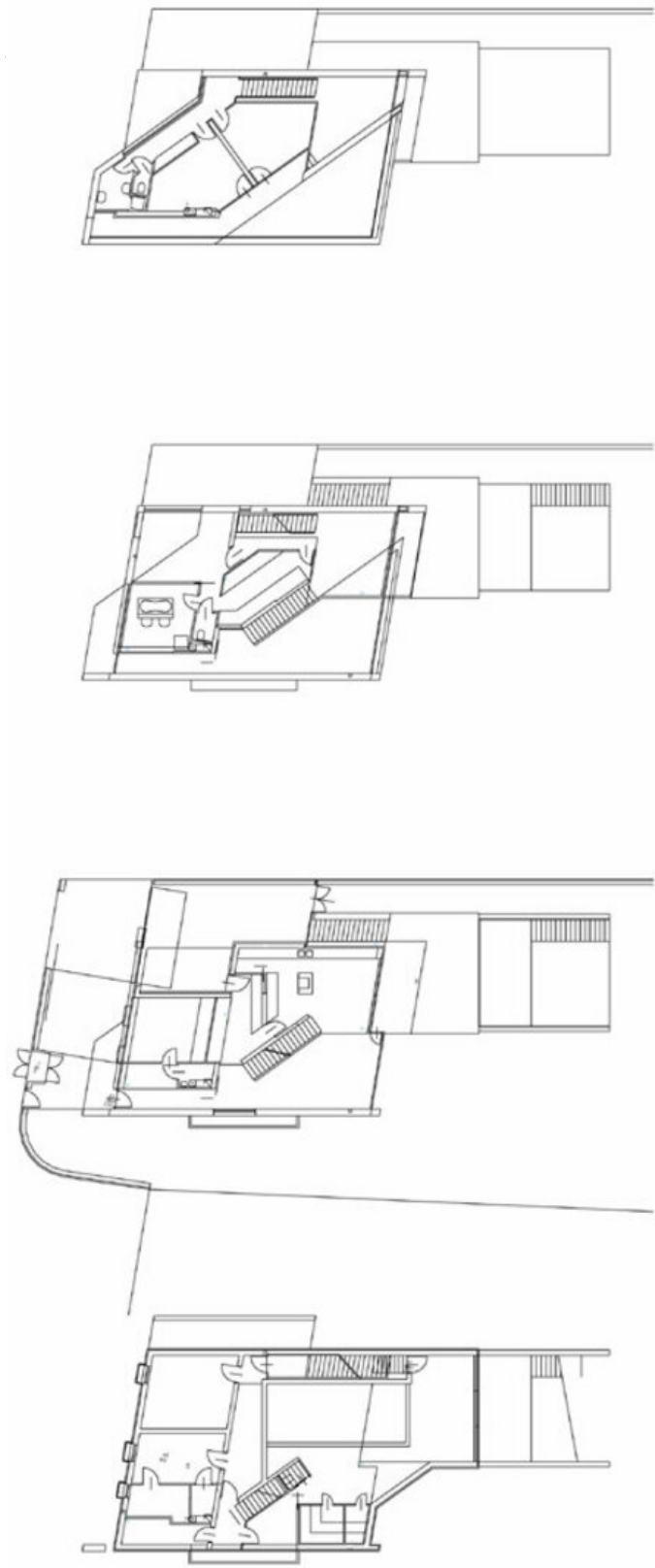
Ausführung: 2000 - 2001

### PUBLIKATIONEN

Mark Steinmetz: Architektur neues Wien, Braun Publishing, Berlin 2006.



© Rupert Steiner

**Haus Hofbauer**

Grundriss